

Leudelange - Lux périphérie Ouest

## Surfaces de bureaux à louer

CODE DU BIEN: LU881800069\_2



PRIX DE LOYER: 0 EUR

**CODE DU BIEN: LU881800069\_2 - L-3364 Leudelange - Lux périphérie Ouest**

- **En un coup d'œil**
- **La propriété**
- **Plans d'étage**
- **Une première impression**
- **Contact**

**CODE DU BIEN: LU881800069\_2 - L-3364 Leudelange - Lux périphérie Ouest**

## En un coup d'œil

<b>CODE DU BIEN</b>	<b>LU881800069_2</b>	<b>Prix de loyer</b>	<b>Sur demande</b>
<b>Etage</b>	<b>3</b>	<b>Office/Professional practice</b>	<b>Centre bureaux</b>
<b>Place de stationnement</b>	<b>20 x Parking souterrain</b>	<b>Sous réserve de la commission</b>	<b>Oui</b>
		<b>Surface total</b>	<b>ca. 686 m<sup>2</sup></b>

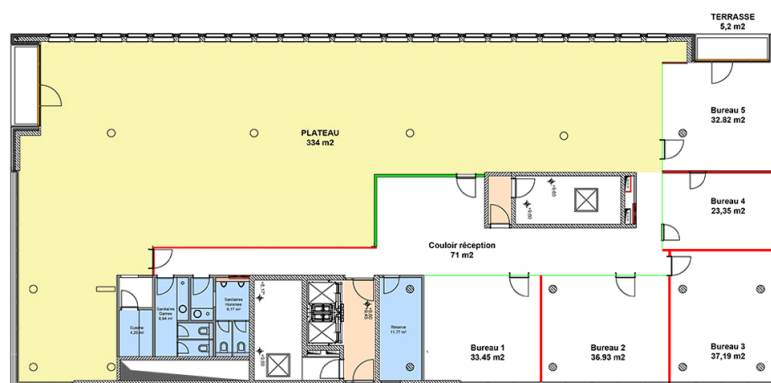
CODE DU BIEN: LU881800069\_2 - L-3364 Leudelange - Lux périphérie Ouest

## La propriété



CODE DU BIEN: LU881800069\_2 - L-3364 Leudelange - Lux périphérie Ouest

## Plans d'étage



Ce plan n'est pas à l'échelle. Les documents nous ont été remis par le client. Pour cette raison, nous ne pouvons pas garantir l'exactitude des informations.

**CODE DU BIEN: LU881800069\_2 - L-3364 Leudelage - Lux périphérie Ouest**

## **Une première impression**

**Immeuble de bureaux récent avec belle visibilité.**

**Ils se composent de 2 plateaux tout équipés de 686 m<sup>2</sup> chacun, au 2ème et 3ème étage de l'immeuble.**

**Les surfaces sont composées d'open space, de bureaux cloisonnés, sanitaires, kitchenette, salle IT.**

**Proche de toutes commodités. Axes autoroutiers à proximité.**

**CODE DU BIEN: LU881800069\_2 - L-3364 Leudelange - Lux périphérie Ouest**

## Contact

**Pour de plus amples informations, veuillez contacter votre personne de contact :**

**VON POLL REAL ESTATE Limpertsberg**

---

**6, avenue Pasteur, L-2310 Luxembourg**

**Tel.: +352 26 47 98**

**E-Mail: [limpertsberg@von-poll.com](mailto:limpertsberg@von-poll.com)**

*Vers la clause de non-responsabilité de von Poll Immobilien GmbH*

---

**[www.von-poll.com](http://www.von-poll.com)**