

Luxembourg - Cessage gasperich Howald

Bureau à louer court terme

CODE DU BIEN: LU882000157



PRIX DE LOYER: 0 EUR

CODE DU BIEN: LU882000157 - 2453 Luxembourg - Cessage gasperich Howald

- En un coup d'œil
- La propriété
- Plans d'étage
- Une première impression
- Contact

CODE DU BIEN: LU882000157 - 2453 Luxembourg - Cessage gasperich Howald

En un coup d'œil

CODE DU BIEN	LU882000157	Prix de loyer	Sur demande
Place de stationnement	6 x Autre	Office/Professional practice	Centre bureaux
		Commission pour le locataire	1 mois
		Surface total	ca. 816 m ²

CODE DU BIEN: LU882000157 - 2453 Luxembourg - Cessage gasperich Howald

La propriété



CODE DU BIEN: LU882000157 - 2453 Luxembourg - Cessage gasperich Howald

La propriété



CODE DU BIEN: LU882000157 - 2453 Luxembourg - Cessage gasperich Howald

La propriété



CODE DU BIEN: LU882000157 - 2453 Luxembourg - Cessage gasperich Howald

La propriété



CODE DU BIEN: LU882000157 - 2453 Luxembourg - Cessage gasperich Howald

La propriété



CODE DU BIEN: LU882000157 - 2453 Luxembourg - Cessage gasperich Howald

La propriété



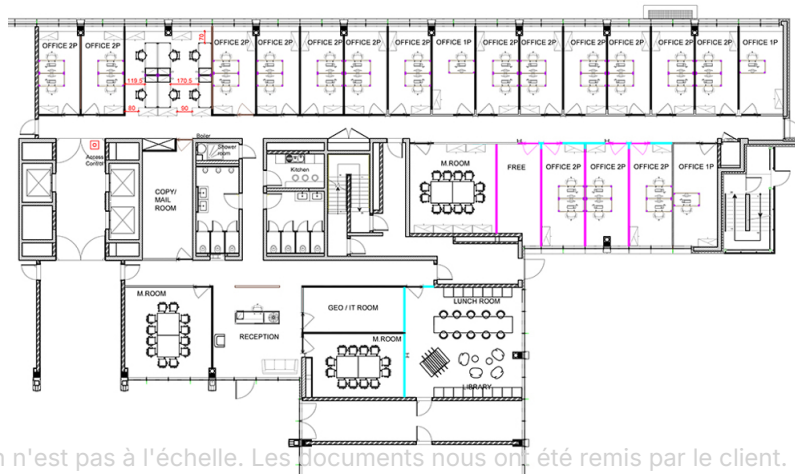
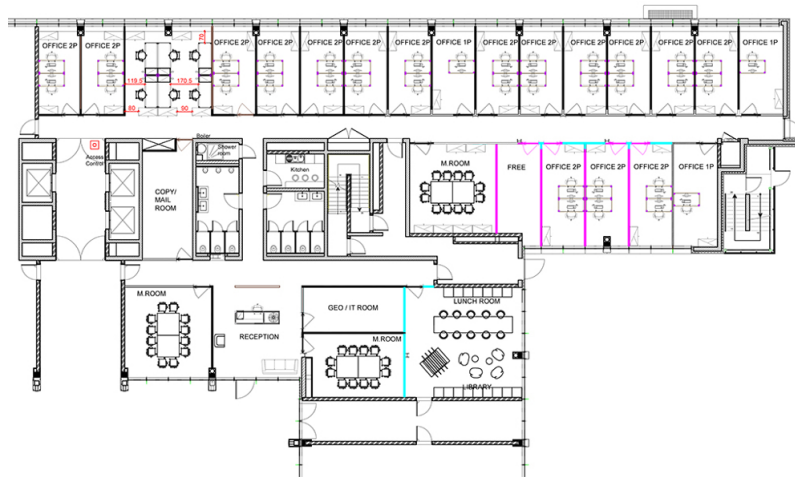
CODE DU BIEN: LU882000157 - 2453 Luxembourg - Cessage gasperich Howald

La propriété



CODE DU BIEN: LU882000157 - 2453 Luxembourg - Cessage gasperich Howald

Plans d'étage



Ce plan n'est pas à l'échelle. Les documents nous ont été remis par le client. Pour cette raison, nous ne pouvons pas garantir l'exactitude des informations.

CODE DU BIEN: LU882000157 - 2453 Luxembourg - Cessage gasperich Howald

Une première impression

Belle surface de bureau très lumineuse situé au rez-de-chaussée d'un ensemble de deux immeubles séparé par un atrium très cosy et offrent des espaces de réunion informel. Un accueil professionnel est situé à l'entrée afin de diriger les visiteurs.

Les surfaces sont entièrement aménagées, cloisonnées et meublées avec beaucoup de gout. La surface se compose d'une zone accueil avec un desk 2 postes, salles de réunions, espace lounge, facility, de nombreux bureaux fermés, une réserve et 6 parkings.

La localisation est très accessible depuis le réaménagement des transports en commun.

Le bail est pour une période limitée, jusqu'en février 2022 mais pourrait être prolongé selon négociation avec le propriétaire.

CODE DU BIEN: LU882000157 - 2453 Luxembourg - Cessage gasperich Howald

Contact

Pour de plus amples informations, veuillez contacter votre personne de contact :

VON POLL REAL ESTATE Limpertsberg

6, avenue Pasteur, L-2310 Luxembourg

Tel.: +352 26 47 98

E-Mail: limpertsberg@von-poll.com

Vers la clause de non-responsabilité de von Poll Immobilien GmbH

www.von-poll.com