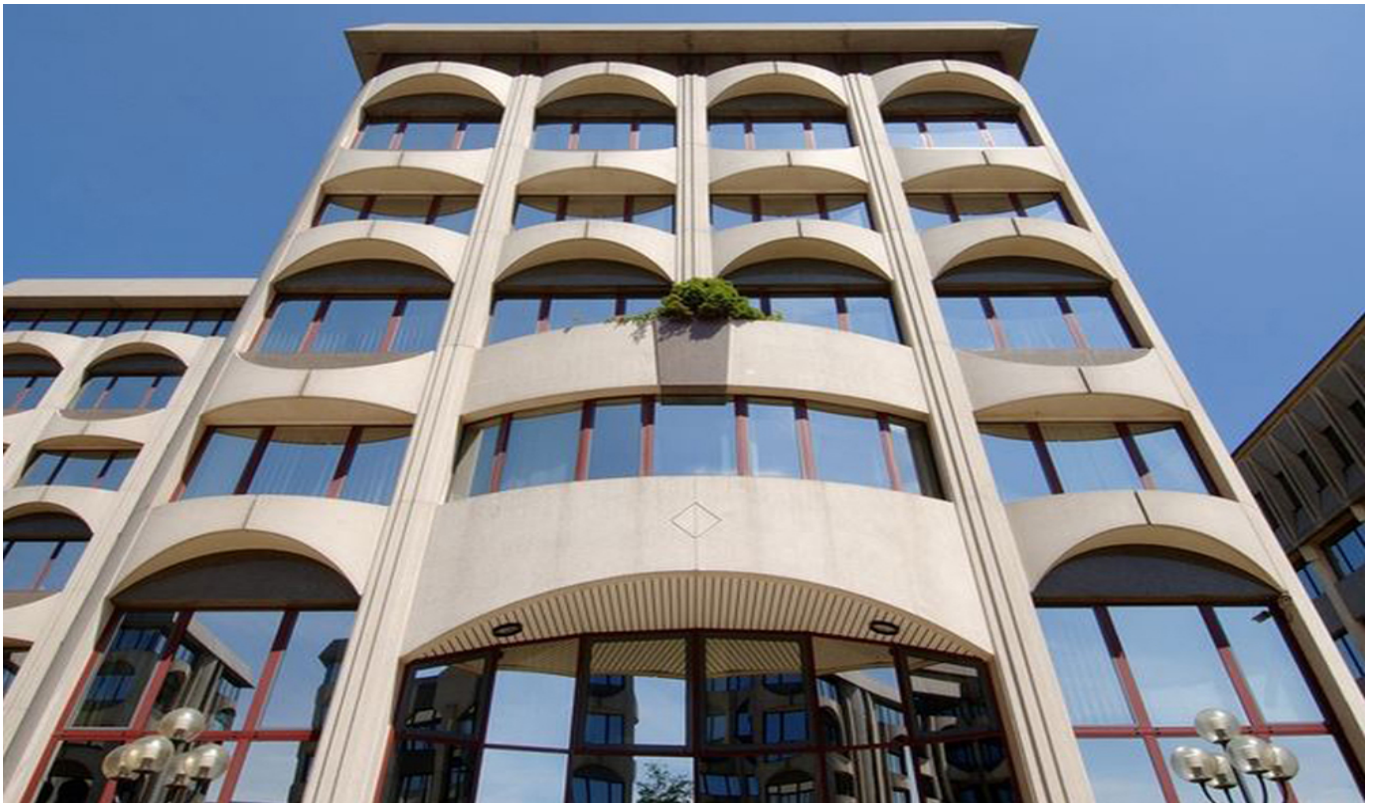


Senningerberg - Lux périphérie Est

Surfaces de bureaux à louer proche de l'aéroport

CODE DU BIEN: LU881800074_12



PRIX DE LOYER: 0 EUR

CODE DU BIEN: LU881800074_12 - L-2633 Senningerberg - Lux périphérie Est

- En un coup d'œil
- La propriété
- Informations énergétiques
- Une première impression
- Contact

CODE DU BIEN: LU881800074_12 - L-2633 Senningerberg - Lux périphérie Est

En un coup d'œil

| | | | |
|------------------------|---|-------------------------------|------------------------|
| CODE DU BIEN | LU881800074_12 | Prix de loyer | Sur demande |
| Etage | 2 | Office/Professional practice | Centre bureaux |
| Place de stationnement | 28 x Parking souterrain, 175 EUR (Location) | Sous réserve de la commission | Oui |
| | | Surface total | ca. 623 m ² |

CODE DU BIEN: LU881800074_12 - L-2633 Senningerberg - Lux périphérie Est

Informations énergétiques

| | |
|---------------------------|---|
| Type de chauffage | Chauffage centralisé |
| Informations énergétiques | Lors de la création du document, son diagnostic de performance énergétique n'était pas encore disponible. |

CODE DU BIEN: LU881800074_12 - L-2633 Senningerberg - Lux périphérie Est

La propriété



CODE DU BIEN: LU881800074_12 - L-2633 Senningerberg - Lux périphérie Est

La propriété



CODE DU BIEN: LU881800074_12 - L-2633 Senningerberg - Lux périphérie Est

La propriété



CODE DU BIEN: LU881800074_12 - L-2633 Senningerberg - Lux périphérie Est

Une première impression

Immeuble de bureaux faisant partie d'un complexe de 6 immeubles.

Idéalement situé, proche des axes autoroutiers.

Facilités de parkings.

CODE DU BIEN: LU881800074_12 - L-2633 Senningerberg - Lux périphérie Est

Contact

Pour de plus amples informations, veuillez contacter votre personne de contact :

VON POLL REAL ESTATE Limpertsberg

6, avenue Pasteur, L-2310 Luxembourg

Tel.: +352 26 47 98

E-Mail: limpertsberg@von-poll.com

Vers la clause de non-responsabilité de von Poll Immobilien GmbH

www.von-poll.com