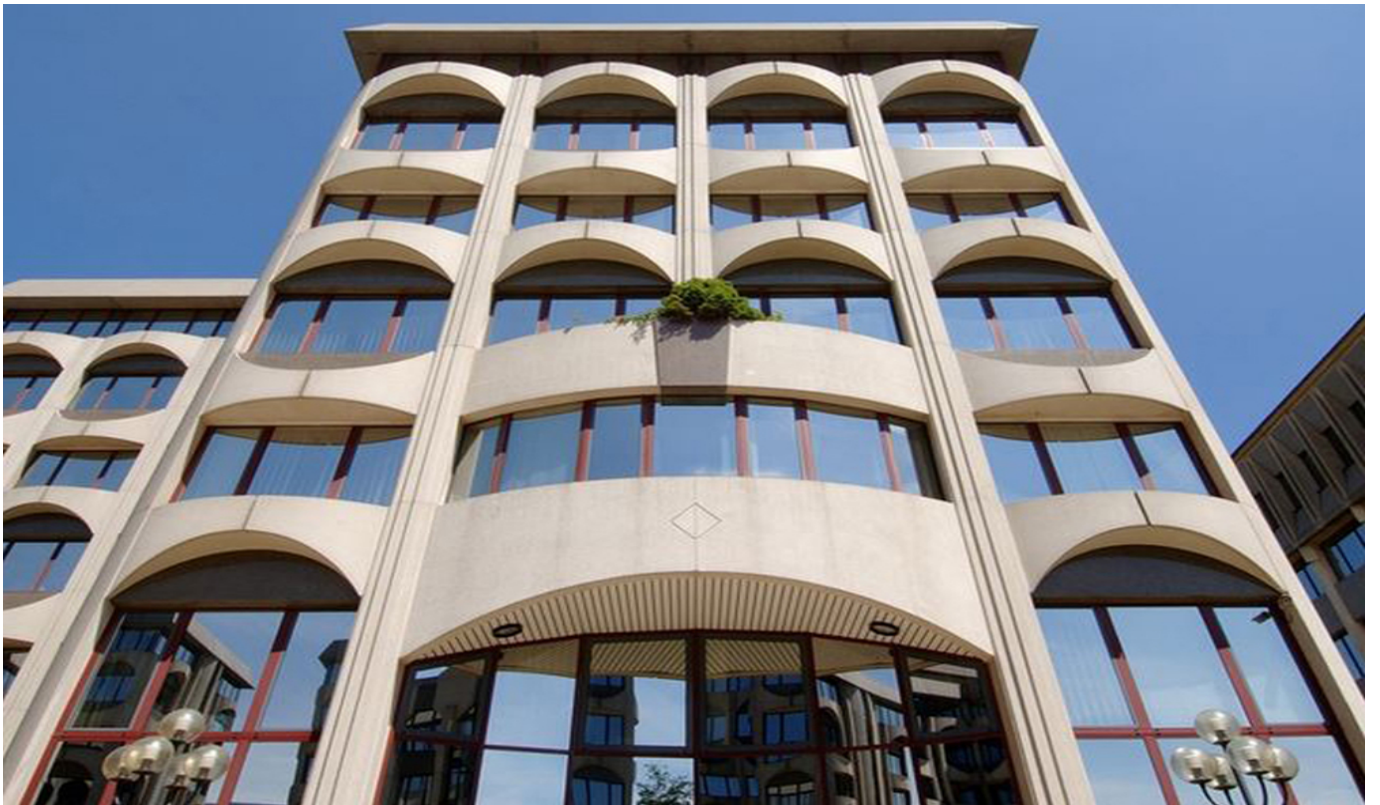


Senningerberg - Lux périphérie Est

Surfaces de bureaux à louer proche de l'aéroport

CODE DU BIEN: LU881800074_8



PRIX DE LOYER: 0 EUR

CODE DU BIEN: LU881800074_8 - L-2633 Senningerberg - Lux périphérie Est

- **En un coup d'œil**
- **La propriété**
- **Informations énergétiques**
- **Une première impression**
- **Contact**

CODE DU BIEN: LU881800074_8 - L-2633 Senningerberg - Lux périphérie Est

En un coup d'œil

CODE DU BIEN	LU881800074_8	Prix de loyer	Sur demande
Etage	2	Office/Professional practice	Centre bureaux
Place de stationnement	34 x Parking souterrain, 175 EUR (Location)	Sous réserve de la commission	Oui
		Surface total	ca. 752 m²

CODE DU BIEN: LU881800074_8 - L-2633 Senningerberg - Lux périphérie Est

Informations énergétiques

Type de chauffage	Chauffage centralisé
Informations énergétiques	Lors de la création du document, son diagnostic de performance énergétique n'était pas encore disponible.

CODE DU BIEN: LU881800074_8 - L-2633 Senningerberg - Lux périphérie Est

La propriété



CODE DU BIEN: LU881800074_8 - L-2633 Senningerberg - Lux périphérie Est

La propriété



CODE DU BIEN: LU881800074_8 - L-2633 Senningerberg - Lux périphérie Est

La propriété



CODE DU BIEN: LU881800074_8 - L-2633 Senningerberg - Lux périphérie Est

Une première impression

Immeuble de bureaux faisant partie d'un complexe de 6 immeubles.

Idéalement situé, proche des axes autoroutiers.

Facilités de parkings.

CODE DU BIEN: LU881800074_8 - L-2633 Senningerberg - Lux périphérie Est

Contact

Pour de plus amples informations, veuillez contacter votre personne de contact :

VON POLL REAL ESTATE Limpertsberg

6, avenue Pasteur, L-2310 Luxembourg

Tel.: +352 26 47 98

E-Mail: limpertsberg@von-poll.com

Vers la clause de non-responsabilité de von Poll Immobilien GmbH

www.von-poll.com