

Luxembourg-Centre - CBD

## Surfaces de bureaux à louer

**CODE DU BIEN: LU881900145**



**PRIX DE LOYER: 0 EUR**

**CODE DU BIEN: LU881900145 - L-1368 Luxembourg-Centre - CBD**

- **En un coup d'œil**
- **La propriété**
- **Plans d'étage**
- **Une première impression**
- **Contact**

**CODE DU BIEN: LU881900145 - L-1368 Luxembourg-Centre - CBD**

## En un coup d'œil

<b>CODE DU BIEN</b>	<b>LU881900145</b>	<b>Prix de loyer</b>	<b>Sur demande</b>
<b>Place de stationnement</b>	<b>2 x Parking souterrain, 350 EUR (Location)</b>	<b>Office/Professional practice</b>	<b>Centre bureaux</b>
		<b>Commission pour le locataire</b>	<b>1 mois</b>
		<b>Surface total</b>	<b>ca. 282 m<sup>2</sup></b>
		<b>État de la propriété</b>	<b>Bon état</b>
		<b>Aménagement</b>	<b>Terrasse</b>

CODE DU BIEN: LU881900145 - L-1368 Luxembourg-Centre - CBD

## La propriété



CODE DU BIEN: LU881900145 - L-1368 Luxembourg-Centre - CBD

## La propriété



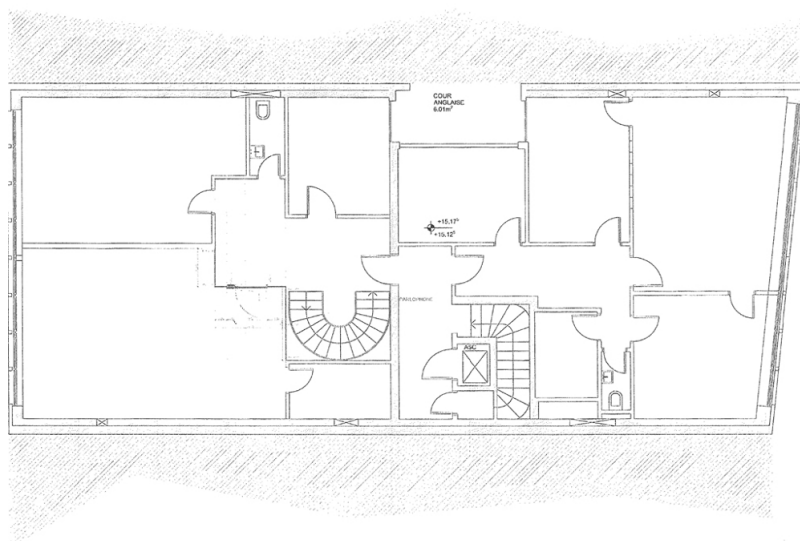
**CODE DU BIEN: LU881900145 - L-1368 Luxembourg-Centre - CBD**

## La propriété



CODE DU BIEN: LU881900145 - L-1368 Luxembourg-Centre - CBD

## Plans d'étage



Ce plan n'est pas à l'échelle. Les documents nous ont été remis par le client. Pour cette raison, nous ne pouvons pas garantir l'exactitude des informations.

**CODE DU BIEN: LU881900145 - L-1368 Luxembourg-Centre - CBD**

## **Une première impression**

**Surface de bureau de standing à louer en plein Centre-Ville de Luxembourg avec une terrasse traversante.**

**Les bureaux sont sur 3 étages avec ascenseur arrivant directement à l'étage. Les surfaces sont ventilées de la façon suivante :**

- 5e étage:(+/-92 m<sup>2</sup>),**
- 6étage (+/-140 m<sup>2</sup>) avec deux superbes terrasses**
- 7e étage : Top floor mansardé**

**Deux emplacements parkings intérieurs sont disponible en option.**

**Le revêtement des sols en marbre, le cloisonnement des bureaux en verre double parois, partiellement climatisé, alarme et IT Room Cat 7.**

**CODE DU BIEN: LU881900145 - L-1368 Luxembourg-Centre - CBD**

## Contact

**Pour de plus amples informations, veuillez contacter votre personne de contact :**

**VON POLL REAL ESTATE Limpertsberg**

---

**6, avenue Pasteur, L-2310 Luxembourg**

**Tel.: +352 26 47 98**

**E-Mail: [limpertsberg@von-poll.com](mailto:limpertsberg@von-poll.com)**

*Vers la clause de non-responsabilité de von Poll Immobilien GmbH*

---

**[www.von-poll.com](http://www.von-poll.com)**