

Luxembourg-Centre - CBD

Surfaces de bureaux à louer

CODE DU BIEN: LU881900145



PRIX DE LOYER: 0 EUR

CODE DU BIEN: LU881900145 - L-1368 Luxembourg-Centre - CBD

- En un coup d'œil
- La propriété
- Plans d'étage
- Une première impression
- Contact

CODE DU BIEN: LU881900145 - L-1368 Luxembourg-Centre - CBD

En un coup d'œil

CODE DU BIEN	LU881900145	Prix de loyer	Sur demande
Place de stationnement	2 x Parking souterrain, 350 EUR (Location)	Office/Professional practice	Centre bureaux
		Commission pour le locataire	1 mois
		Surface total	ca. 282 m ²
		État de la propriété	Bon état
		Aménagement	Terrasse

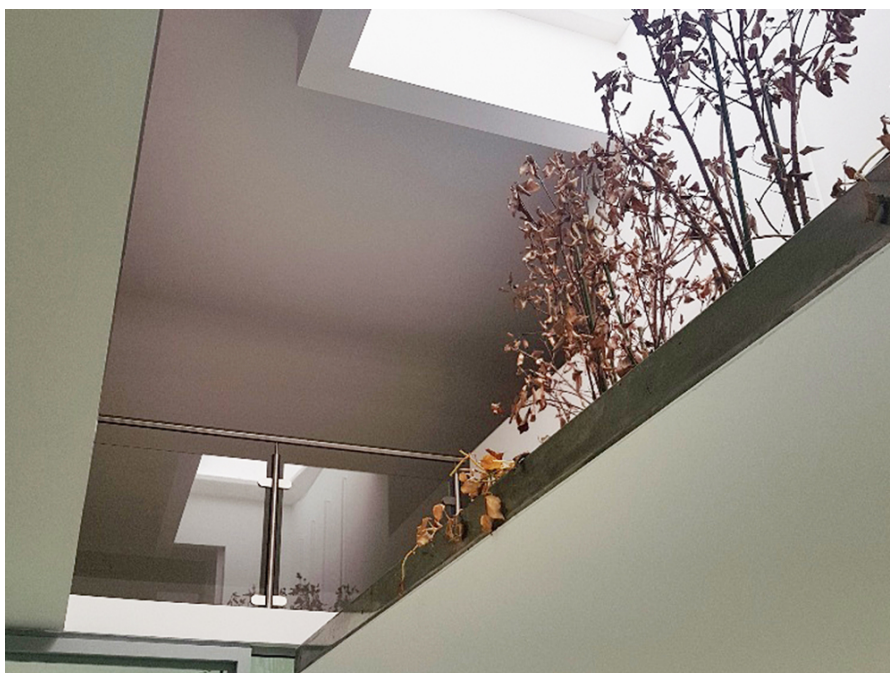
CODE DU BIEN: LU881900145 - L-1368 Luxembourg-Centre - CBD

La propriété



CODE DU BIEN: LU881900145 - L-1368 Luxembourg-Centre - CBD

La propriété



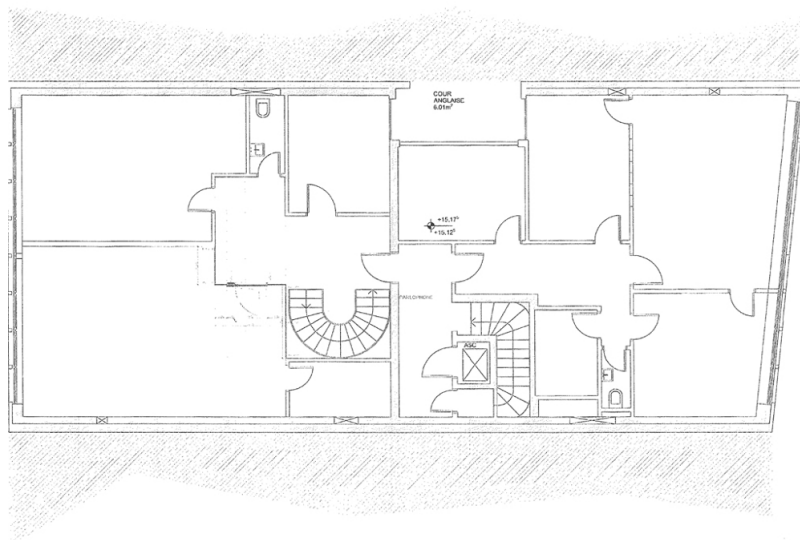
CODE DU BIEN: LU881900145 - L-1368 Luxembourg-Centre - CBD

La propriété



CODE DU BIEN: LU881900145 - L-1368 Luxembourg-Centre - CBD

Plans d'étage



Ce plan n'est pas à l'échelle. Les documents nous ont été remis par le client. Pour cette raison, nous ne pouvons pas garantir l'exactitude des informations.

CODE DU BIEN: LU881900145 - L-1368 Luxembourg-Centre - CBD

Une première impression

Surface de bureau de standing à louer en plein Centre-Ville de Luxembourg avec une terrasse traversante.

Les bureaux sont sur 3 étages avec ascenseur arrivant directement à l'étage. Les surfaces sont ventilées de la façon suivante :

- 5e étage:(+/-92 m²),
- 6étage (+/-140 m²) avec deux superbes terrasses
- 7e étage : Top floor mansardé

Deux emplacements parkings intérieurs sont disponible en option.

Le revêtement des sols en marbre, le cloisonnement des bureaux en verre double parois, partiellement climatisé, alarme et IT Room Cat 7.

CODE DU BIEN: LU881900145 - L-1368 Luxembourg-Centre - CBD

Contact

Pour de plus amples informations, veuillez contacter votre personne de contact :

VON POLL REAL ESTATE Limpertsberg

6, avenue Pasteur, L-2310 Luxembourg

Tel.: +352 26 47 98

E-Mail: limpertsberg@von-poll.com

Vers la clause de non-responsabilité de von Poll Immobilien GmbH

www.von-poll.com