

Luxembourg-centre ville - CBD

Bureau à louer

CODE DU BIEN: LU881900127



PRIX DE LOYER: 0 EUR

CODE DU BIEN: LU881900127 - L-1724 Luxembourg-centre ville - CBD

- **En un coup d'œil**
- **La propriété**
- **Plans d'étage**
- **Une première impression**
- **Contact**

CODE DU BIEN: LU881900127 - L-1724 Luxembourg-centre ville - CBD

En un coup d'œil

CODE DU BIEN	LU881900127
Disponible à partir du	10.05.2019
Etage	1

Prix de loyer	Sur demande
Coûts supplémentaires	600 EUR
Office/Professional practice	Centre bureaux
Commission pour le locataire	Fees charged to the tenant
Surface total	ca. 120 m²

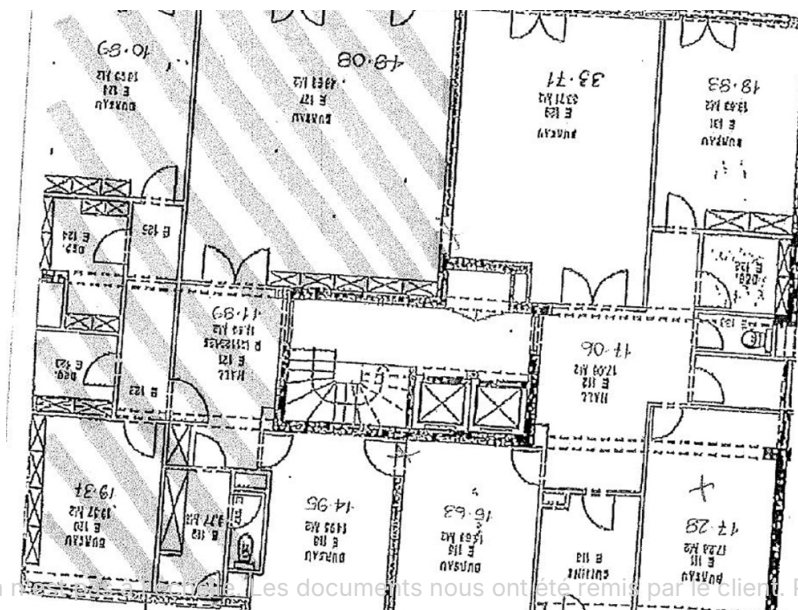
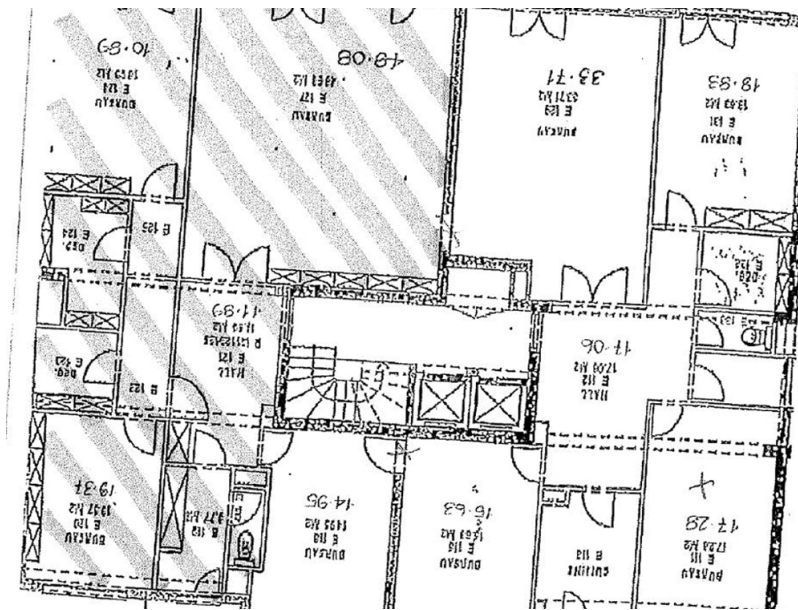
CODE DU BIEN: LU881900127 - L-1724 Luxembourg-centre ville - CBD

La propriété



CODE DU BIEN: LU881900127 - L-1724 Luxembourg-centre ville - CBD

Plans d'étage



Ce plan et les documents nous ont été remis par le client. Pour cette raison, nous ne pouvons pas garantir l'exactitude des informations.

CODE DU BIEN: LU881900127 - L-1724 Luxembourg-centre ville - CBD

Une première impression

Belle surface de bureau situé en face au 1er étage d'un immeuble des années 70 et en face du parc. La surface a été entièrement rénovée. Elle se compose de 4 ou 5 bureaux, une salle de réunion, kitchenette et sanitaire.

Le bien comprend deux fois deux places de parking en enfilade, réserve et deux caves.

L'immeuble est proche de toutes les commodités, du parking des Glacis et des lignes de bus.

CODE DU BIEN: LU881900127 - L-1724 Luxembourg-centre ville - CBD

Contact

Pour de plus amples informations, veuillez contacter votre personne de contact :

VON POLL REAL ESTATE Limpertsberg

6, avenue Pasteur, L-2310 Luxembourg

Tel.: +352 26 47 98

E-Mail: limpertsberg@von-poll.com

Vers la clause de non-responsabilité de von Poll Immobilien GmbH

www.von-poll.com