

Luxembourg-centre ville - CBD

Bureau de 330m² à louer en plein centre ville

CODE DU BIEN: 20



PRIX DE LOYER: 0 EUR

CODE DU BIEN: 20 - L-2449 Luxembourg-centre ville - CBD

- **En un coup d'œil**
- **La propriété**
- **Plans d'étage**
- **Une première impression**
- **Tout sur l'emplacement**
- **Contact**

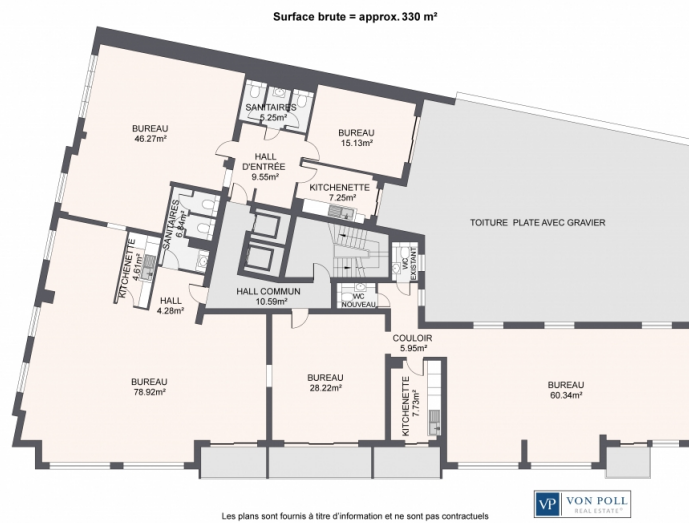
CODE DU BIEN: 20 - L-2449 Luxembourg-centre ville - CBD

En un coup d'œil

CODE DU BIEN	20	Prix de loyer	Sur demande
Place de stationnement	2 x Parking souterrain, 800 EUR (Location)	Office/Professional practice	Bâtiment pour bureaux
		Commission pour le locataire	12% pay by the owner
		Surface total	ca. 87 m²
		État de la propriété	Entièrement rénové
		surface de bureaux	ca. 87 m²

CODE DU BIEN: 20 - L-2449 Luxembourg-centre ville - CBD

Plans d'étage



Ce plan n'est pas à l'échelle. Les documents nous ont été remis par le client. Pour cette raison, nous ne pouvons pas garantir l'exactitude des informations.

CODE DU BIEN: 20 - L-2449 Luxembourg-centre ville - CBD

Une première impression

Beau bureau de 87m² à louer en plein centre-ville

Entièrement rénové, cette surface de bureaux est divisible à partir de 100m² et sera entièrement équipée. Partiellement cloisonné, il se compose de bureaux fermés, salle de réunions, open space, etc. A visiter. Il y a en outre deux parkings intérieurs.

Ce bâtiment se situe Boulevard Royal, en plein centre-ville, proches de toutes les commodités (transports publics, restaurants, commerces, etc). Les principaux axes autoroutiers sont à 10 min, l'aéroport à 15 min.

CODE DU BIEN: 20 - L-2449 Luxembourg-centre ville - CBD

Tout sur l'emplacement

Luxembourg-centre ville

CODE DU BIEN: 20 - L-2449 Luxembourg-centre ville - CBD

Contact

Pour de plus amples informations, veuillez contacter votre personne de contact :

VON POLL REAL ESTATE Limpertsberg

6, avenue Pasteur, L-2310 Luxembourg

Tel.: +352 26 47 98

E-Mail: limpertsberg@von-poll.com

Vers la clause de non-responsabilité de von Poll Immobilien GmbH

www.von-poll.com