

Luxembourg-centre ville - CBD

Surface de bureaux à louer en plein centre ville, zone piétonne.

CODE DU BIEN: 14



PRIX DE LOYER: 0 EUR

CODE DU BIEN: 14 - L-1660 Luxembourg-centre ville - CBD

- En un coup d'œil
- La propriété
- Informations énergétiques
- Plans d'étage
- Une première impression
- Contact

CODE DU BIEN: 14 - L-1660 Luxembourg-centre ville - CBD

En un coup d'œil

CODE DU BIEN	14
Etage	3

Prix de loyer	Sur demande
Office/Professional practice	Centre bureaux
Commission pour le locataire	Fees charged to the owner
Surface total	ca. 300 m ²
État de la propriété	Excellent Etat

CODE DU BIEN: 14 - L-1660 Luxembourg-centre ville - CBD

Informations énergétiques

Type de chauffage	Chauffage centralisé
Informations énergétiques	Lors de la création du document, son diagnostic de performance énergétique n'était pas encore disponible.

CODE DU BIEN: 14 - L-1660 Luxembourg-centre ville - CBD

La propriété



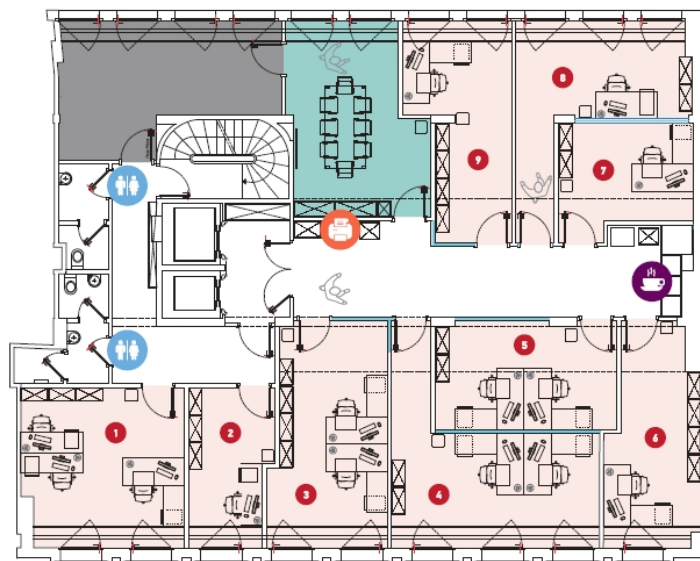
CODE DU BIEN: 14 - L-1660 Luxembourg-centre ville - CBD

La propriété



CODE DU BIEN: 14 - L-1660 Luxembourg-centre ville - CBD

Plans d'étage



Ce plan n'est pas à l'échelle. Les documents nous ont été remis par le client. Pour cette raison, nous ne pouvons pas garantir l'exactitude des informations.

CODE DU BIEN: 14 - L-1660 Luxembourg-centre ville - CBD

Une première impression

Surface de bureaux à partir de 14 m² -- CBD

Ce nouvel écrin, situé en plein centre ville, Grand Rue, a été entièrement rénové en 2018 et incarne l'art de travailler au Luxembourg. Doté d'équipements et de solutions techniques au service de vos besoins, ce lieu ultra connecté est adaptable. Les espaces proposent des configurations modulables et le site offre une solution business clé en main.

Toutes les commodités sont à proximités (restaurants, services à la personne , parc, crèches, écoles, parkings...)

La gare est à 15 minutes à pied, le bus à 2 minutes , et l'aéroport à 15 minutes en voiture.

CODE DU BIEN: 14 - L-1660 Luxembourg-centre ville - CBD

Contact

Pour de plus amples informations, veuillez contacter votre personne de contact :

VON POLL REAL ESTATE Limpertsberg

6, avenue Pasteur, L-2310 Luxembourg

Tel.: +352 26 47 98

E-Mail: limpertsberg@von-poll.com

Vers la clause de non-responsabilité de von Poll Immobilien GmbH

www.von-poll.com