

Luxembourg-gare - Gare





Bureau à louer

CODE DU BIEN: LU881900114_3



PRIX DE LOYER: 0 EUR

CODE DU BIEN: LU881900114_3 - L-1931 Luxembourg-gare - Gare

-  **En un coup d'œil**
-  **La propriété**
-  **Plans d'étage**
-  **Contact**

CODE DU BIEN: LU881900114_3 - L-1931 Luxembourg-gare - Gare

En un coup d'œil

CODE DU BIEN	LU881900114_3	Prix de loyer	Sur demande
Disponible à partir du	23.01.2020	Office/Professional practice	Espace de bureau
		Commission pour le locataire	15% at the expense of the owner
		Surface total	ca. 441 m²

CODE DU BIEN: LU881900114_3 - L-1931 Luxembourg-gare - Gare

La propriété



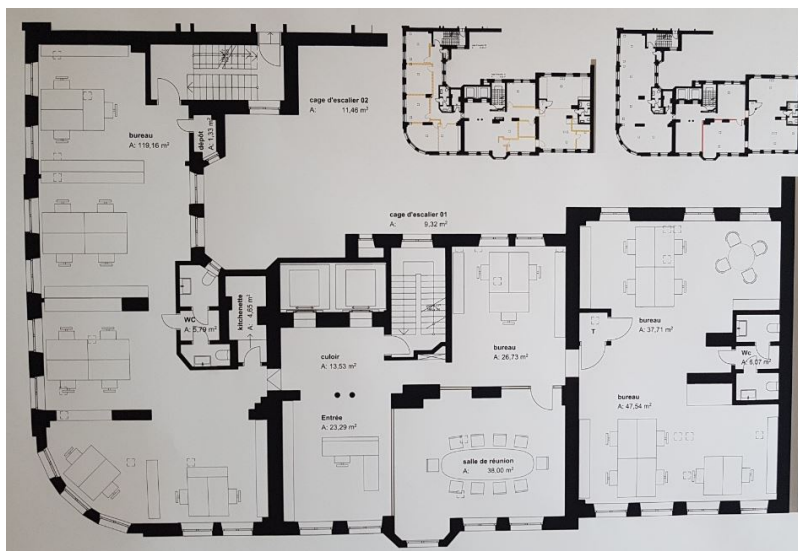
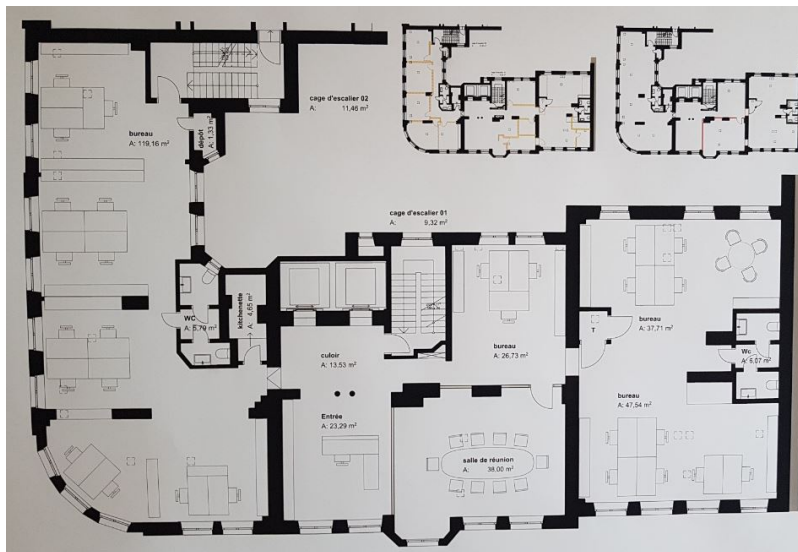
CODE DU BIEN: LU881900114_3 - L-1931 Luxembourg-gare - Gare

La propriété



CODE DU BIEN: LU881900114_3 - L-1931 Luxembourg-gare - Gare

Plans d'étage



Ce plan n'est pas à l'échelle. Les documents nous ont été remis par le client. Pour cette raison, nous ne pouvons pas garantir l'exactitude des informations.

CODE DU BIEN: LU881900114_3 - L-1931 Luxembourg-gare - Gare

Contact

Pour de plus amples informations, veuillez contacter votre personne de contact :

VON POLL REAL ESTATE Limpertsberg

6, avenue Pasteur, L-2310 Luxembourg

Tel.: +352 26 47 98

E-Mail: limpertsberg@von-poll.com

Vers la clause de non-responsabilité de von Poll Immobilien GmbH

www.von-poll.com