

Luxembourg-gare - Gare

## Bureau à louer

**CODE DU BIEN: LU881900114\_3**



**PRIX DE LOYER: 0 EUR**

**CODE DU BIEN: LU881900114\_3 - L-1931 Luxembourg-gare - Gare**

- [En un coup d'œil](#)
- [La propriété](#)
- [Plans d'étage](#)
- [Contact](#)

**CODE DU BIEN: LU881900114\_3 - L-1931 Luxembourg-gare - Gare**

## En un coup d'œil

CODE DU BIEN	LU881900114_3	Prix de loyer	Sur demande
Disponible à partir du	23.01.2020	Office/Professional practice	Espace de bureau
		Commission pour le locataire	15% at the expense of the owner
		Surface total	ca. 441 m <sup>2</sup>

CODE DU BIEN: LU881900114\_3 - L-1931 Luxembourg-gare - Gare

## La propriété



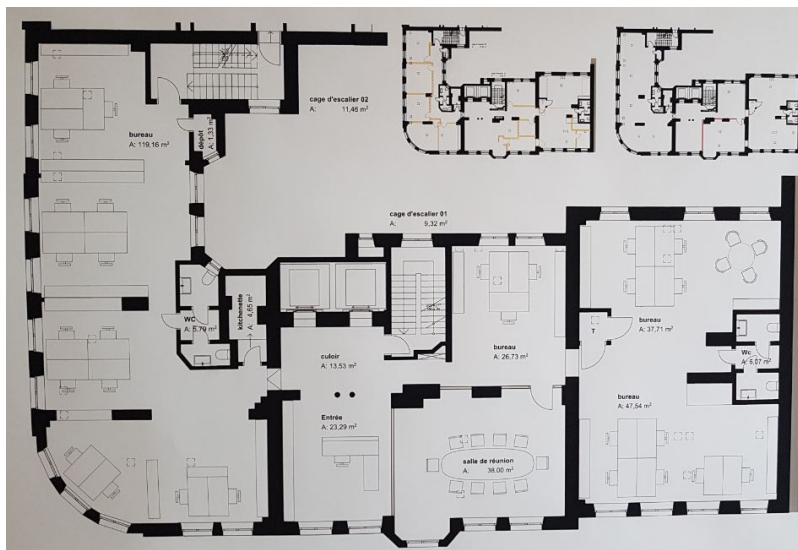
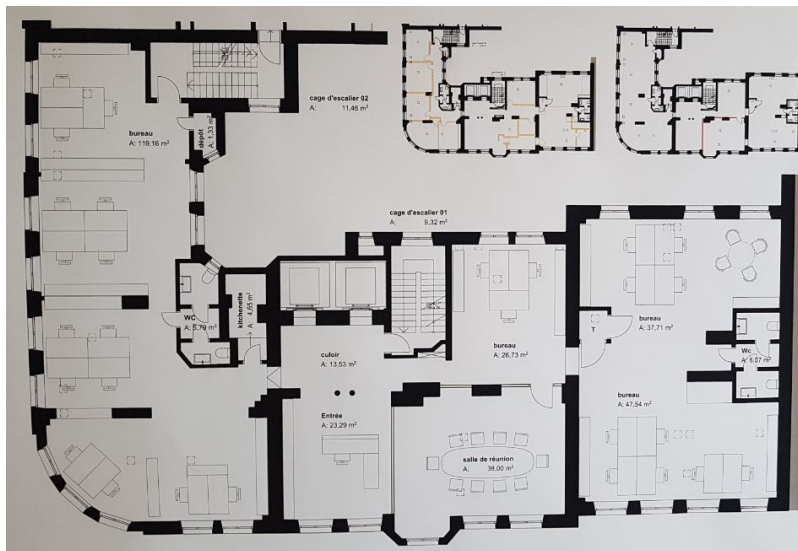
**CODE DU BIEN: LU881900114\_3 - L-1931 Luxembourg-gare - Gare**

## La propriété



CODE DU BIEN: LU881900114\_3 - L-1931 Luxembourg-gare - Gare

## Plans d'étage



Ce plan n'est pas à l'échelle. Les documents nous ont été remis par le client. Pour cette raison, nous ne pouvons pas garantir l'exactitude des informations.

**CODE DU BIEN: LU881900114\_3 - L-1931 Luxembourg-gare - Gare**

## Contact

Pour de plus amples informations, veuillez contacter votre personne de contact :

VON POLL REAL ESTATE Limpertsberg

---

6, avenue Pasteur, L-2310 Luxembourg

Tel.: +352 26 47 98

E-Mail: [limpertsberg@von-poll.com](mailto:limpertsberg@von-poll.com)

*Vers la clause de non-responsabilité de von Poll Immobilien GmbH*

---

[www.von-poll.com](http://www.von-poll.com)