

Esch Belval - Esch /Belval

Très bel appartement dans un emplacement de choix

CODE DU BIEN: LU881900105



PRIX DE LOYER: 0 EUR

CODE DU BIEN: LU881900105 - L-4368 Esch Belval - Esch /Belval

- **En un coup d'œil**
- **La propriété**
- **Une première impression**
- **Tout sur l'emplacement**
- **Contact**

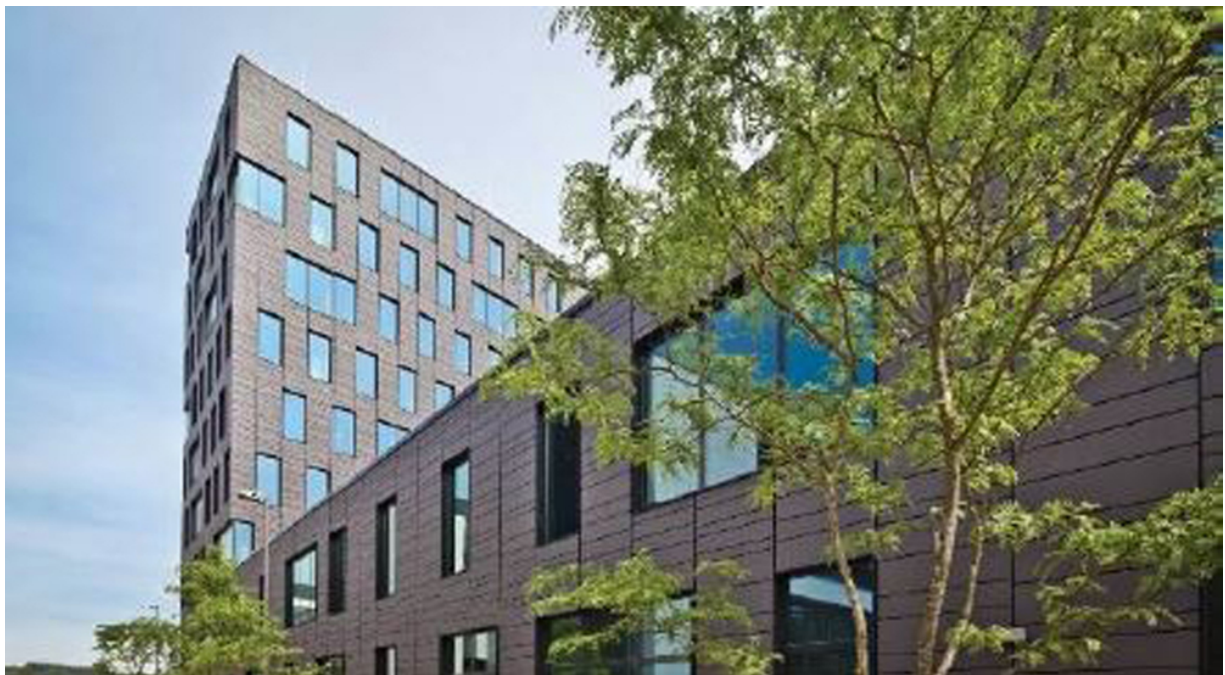
CODE DU BIEN: LU881900105 - L-4368 Esch Belval - Esch /Belval

En un coup d'œil

CODE DU BIEN	LU881900105	Prix de loyer	Sur demande
		Office/Professional practice	Espace de bureau
		Sous réserve de la commission	Oui
		Surface total	ca. 160 m²

CODE DU BIEN: LU881900105 - L-4368 Esch Belval - Esch /Belval

La propriété



CODE DU BIEN: LU881900105 - L-4368 Esch Belval - Esch /Belval

Une première impression

Ce très bel appartement (n° B34), offrant un confort exceptionnel, se situe au troisième étage d'un immeuble de sept étages construit en 1975. D'une superficie totale de 118,99 m², il se compose comme suit : outre un hall d'entrée spacieux avec vestiaire et WC invités, il comprend un grand séjour/salle à manger lumineux donnant sur un balcon exposé plein sud. Une cuisine séparée, également dotée d'un balcon, complète cet appartement. Trois chambres et une salle de bains avec branchement pour lave-linge complètent l'agencement. La vente inclut une place de parking en sous-sol (lot n° 005) et un local de rangement (lot n° 092) au rez-de-chaussée. L'immeuble est équipé d'un ascenseur et d'un chauffage central au fioul. Les charges mensuelles s'élèvent à environ 380 €.

CODE DU BIEN: LU881900105 - L-4368 Esch Belval - Esch /Belval

Tout sur l'emplacement

Das Objekt befindet sich in dem sehr gesuchten Stadtteil Belair. Mehrere Bushaltestellen in unmittelbarer Nähe bieten einem einen idealen Anschluss an den öffentlichen Transport. Unter anderem in Richtung Stadt Zentrum, Bahnhof, Flughafen, Centre Hospitalier, Mamer, und diverse Einkaufszentren.

Distanzen bis:

- Park in Merl: ± 1 km
- Campus Geessekneppchen: $\pm 1,5$ km
- Autobahn A4 und A6 in Richtung Esch-Alzette, Brüssel, Trier und Metz: ± 2 km
- Luxemburg Zentrum: $\pm 1,4$ km
- Kirchberg: ± 3 km
- Flughafen Findel: ± 10 km

Der Stadtteil Belair hat mehrere renommierte Restaurants, Bars, Feinkostläden, Apotheken, Arztpraxen, Bäcker, Metzger und andere Einkaufsmöglichkeiten, Spielplätze, Kindertagestätten und Schulen zu bieten.

Der Park in Merl mit seinem Pavillon und dem sehr beliebten Spielplatz zählt zu einem der schönsten in ganz Luxemburg.

CODE DU BIEN: LU881900105 - L-4368 Esch Belval - Esch /Belval

Contact

Pour de plus amples informations, veuillez contacter votre personne de contact :

VON POLL REAL ESTATE Limpertsberg

6, avenue Pasteur, L-2310 Luxembourg

Tel.: +352 26 47 98

E-Mail: limpertsberg@von-poll.com

Vers la clause de non-responsabilité de von Poll Immobilien GmbH

www.von-poll.com