

Luxembourg - Gare

Bureaux à louer

CODE DU BIEN: LU881900106_6



PRIX DE LOYER: 0 EUR

CODE DU BIEN: LU881900106_6 - L-2314 Luxembourg - Gare

- **En un coup d'œil**
- **La propriété**
- **Une première impression**
- **Contact**

CODE DU BIEN: LU881900106_6 - L-2314 Luxembourg - Gare

En un coup d'œil

| | | | |
|--------------|---------------|------------------------------|--|
| CODE DU BIEN | LU881900106_6 | Prix de loyer | Sur demande |
| | | Office/Professional practice | Espace de bureau |
| | | Commission pour le locataire | 1 month's rent at the expense of the owner |
| | | Surface total | ca. 20 m ² |
| | | Aménagement | Terrasse |

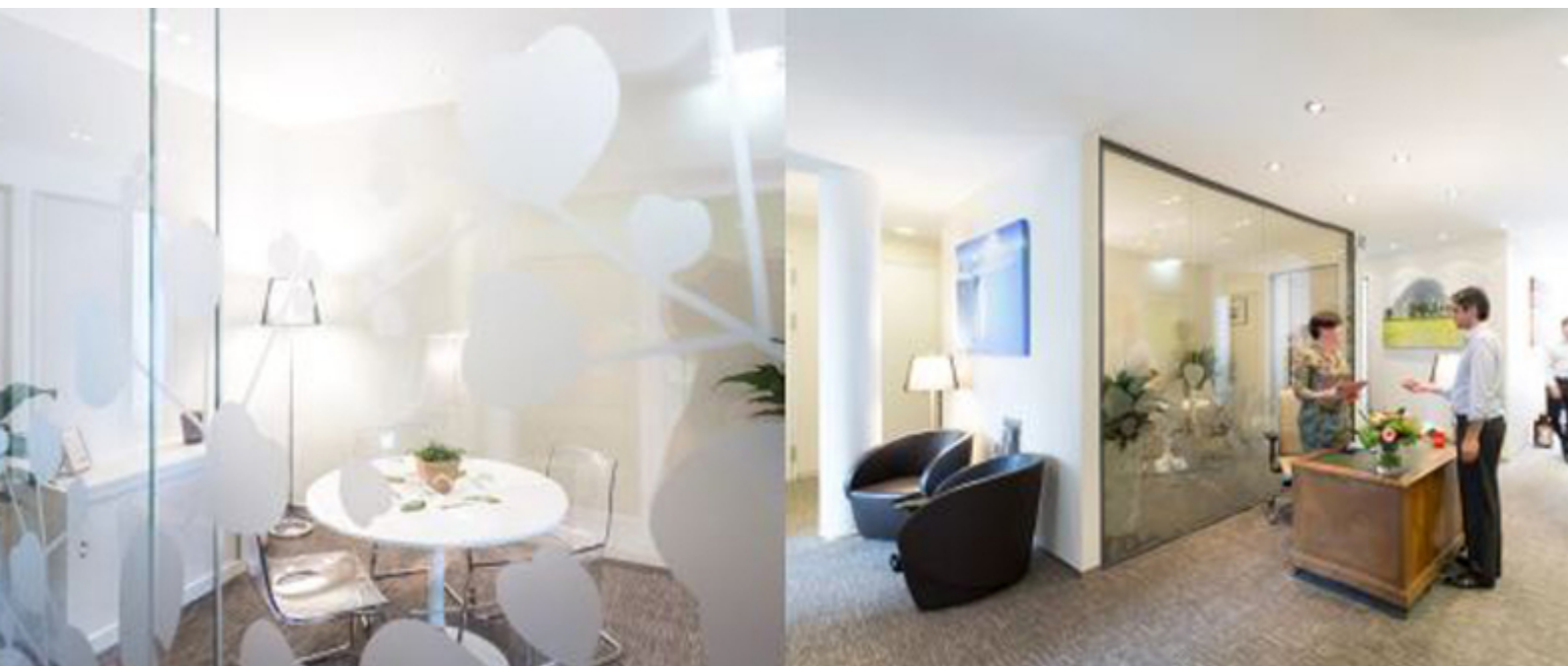
CODE DU BIEN: LU881900106_6 - L-2314 Luxembourg - Gare

La propriété



CODE DU BIEN: LU881900106_6 - L-2314 Luxembourg - Gare

La propriété



CODE DU BIEN: LU881900106_6 - L-2314 Luxembourg - Gare

La propriété



CODE DU BIEN: LU881900106_6 - L-2314 Luxembourg - Gare

Une première impression

Au coeur d'un quartier élégant doté de multiples hôtels particuliers, à quelques minutes à pied de la gare, avec toutes les facilités de commerces, de restaurants, on vous propose des surfaces flexibles et entièrement équipées. Elles sont aménagées avec goût et se composent de bureaux fermés, salle de réunion, zone informelle, cuisine et sanitaires.

Une très belle terrasse complète le tout.

CODE DU BIEN: LU881900106_6 - L-2314 Luxembourg - Gare

Contact

Pour de plus amples informations, veuillez contacter votre personne de contact :

VON POLL REAL ESTATE Limpertsberg

6, avenue Pasteur, L-2310 Luxembourg

Tel.: +352 26 47 98

E-Mail: limpertsberg@von-poll.com

Vers la clause de non-responsabilité de von Poll Immobilien GmbH

www.von-poll.com