

Luxembourg - Gare

# Bureaux à louer

**CODE DU BIEN: LU881900106\_2**



**PRIX DE LOYER: 0 EUR**

**CODE DU BIEN: LU881900106\_2 - L-2314 Luxembourg - Gare**

- En un coup d'œil
- La propriété
- Une première impression
- Contact

**CODE DU BIEN: LU881900106\_2 - L-2314 Luxembourg - Gare**

## En un coup d'œil

CODE DU BIEN	LU881900106_2	Prix de loyer	Sur demande
		Office/Professional practice	Espace de bureau
		Commission pour le locataire	1 month's rent at the expense of the owner
		Surface total	ca. 15 m <sup>2</sup>
		Aménagement	Terrasse

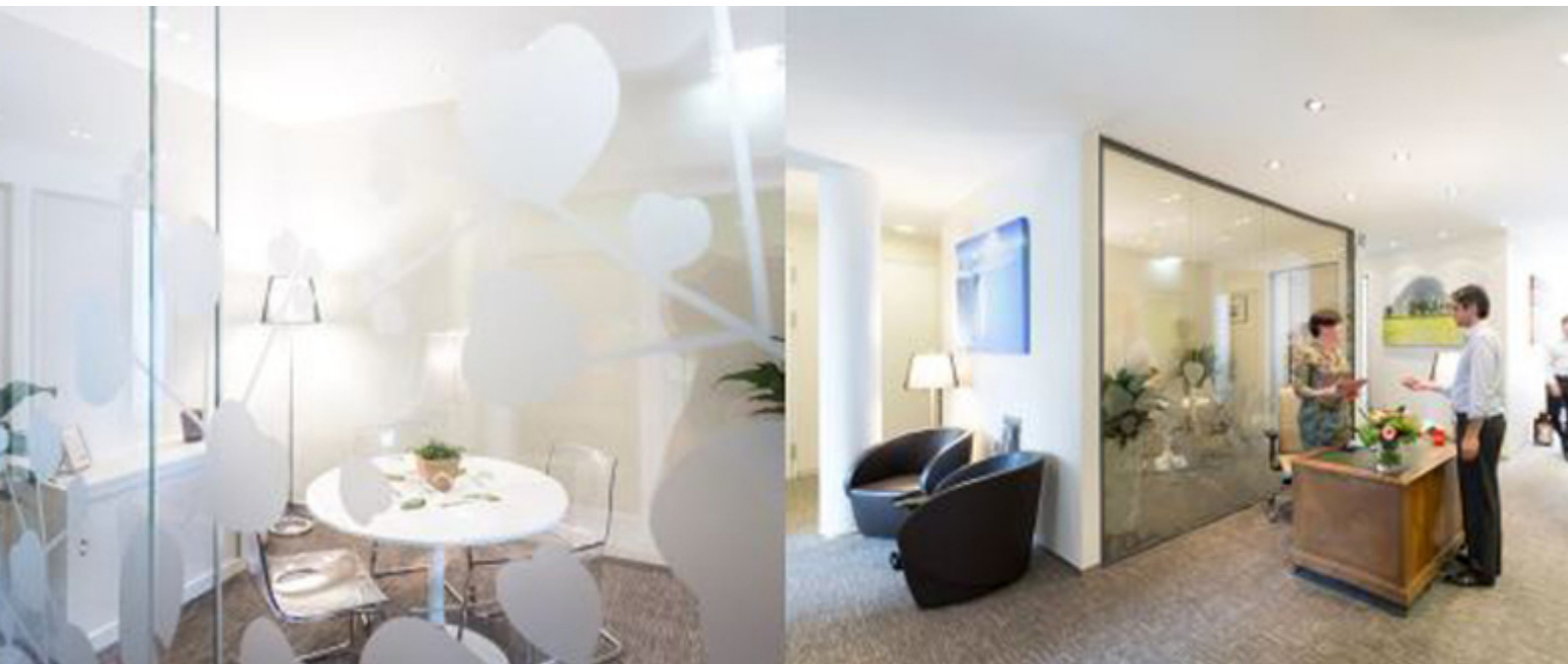
CODE DU BIEN: LU881900106\_2 - L-2314 Luxembourg - Gare

## La propriété



CODE DU BIEN: LU881900106\_2 - L-2314 Luxembourg - Gare

## La propriété



CODE DU BIEN: LU881900106\_2 - L-2314 Luxembourg - Gare

## La propriété



**CODE DU BIEN: LU881900106\_2 - L-2314 Luxembourg - Gare**

## Une première impression

Au coeur d'un quartier élégant doté de multiples hôtels particuliers, à quelques minutes à pied de la gare, avec toutes les facilités de commerces, de restaurants, on vous propose des surfaces flexibles et entièrement équipées. Elles sont aménagées avec goût et se composent de bureaux fermés, salle de réunion, zone informelle, cuisine et sanitaires.

Une très belle terrasse complète le tout.

**CODE DU BIEN: LU881900106\_2 - L-2314 Luxembourg - Gare**

## Contact

Pour de plus amples informations, veuillez contacter votre personne de contact :

VON POLL REAL ESTATE Limpertsberg

---

6, avenue Pasteur, L-2310 Luxembourg

Tel.: +352 26 47 98

E-Mail: [limpertsberg@von-poll.com](mailto:limpertsberg@von-poll.com)

*Vers la clause de non-responsabilité de von Poll Immobilien GmbH*

---

[www.von-poll.com](http://www.von-poll.com)