

Luxembourg-gare - Gare

## Bureau à louer

**CODE DU BIEN: LU881900103**



**PRIX DE LOYER: 0 EUR**

**CODE DU BIEN: LU881900103 - L-1611 Luxembourg-gare - Gare**

- [En un coup d'œil](#)
- [La propriété](#)
- [Informations énergétiques](#)
- [Plans d'étage](#)
- [Une première impression](#)
- [Contact](#)

**CODE DU BIEN: LU881900103 - L-1611 Luxembourg-gare - Gare**

## En un coup d'œil

CODE DU BIEN	LU881900103	Prix de loyer	Sur demande
Disponible à partir du	23.01.2020	Office/Professional practice	Espace de bureau
Etage	4	Commission pour le locataire	15% loyer annuel eco payé par le propriétaire
Place de stationnement	2 x Parking souterrain, 280 EUR (Location)	Surface total	ca. 434 m <sup>2</sup>

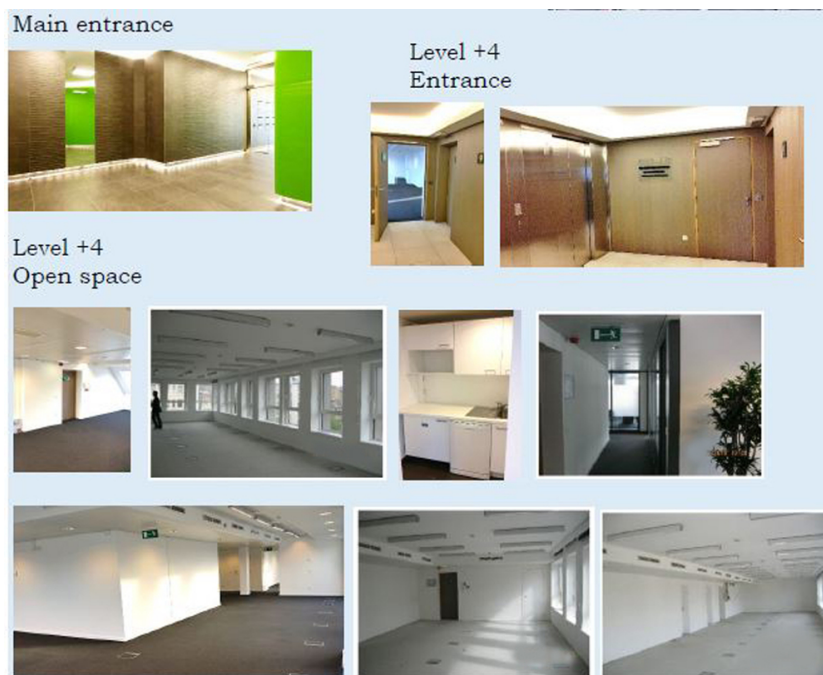
CODE DU BIEN: LU881900103 - L-1611 Luxembourg-gare - Gare

## Informations énergétiques

Type de chauffage	Chauffage à distance
Informations énergétiques	Lors de la création du document, son diagnostic de performance énergétique n'était pas encore disponible.

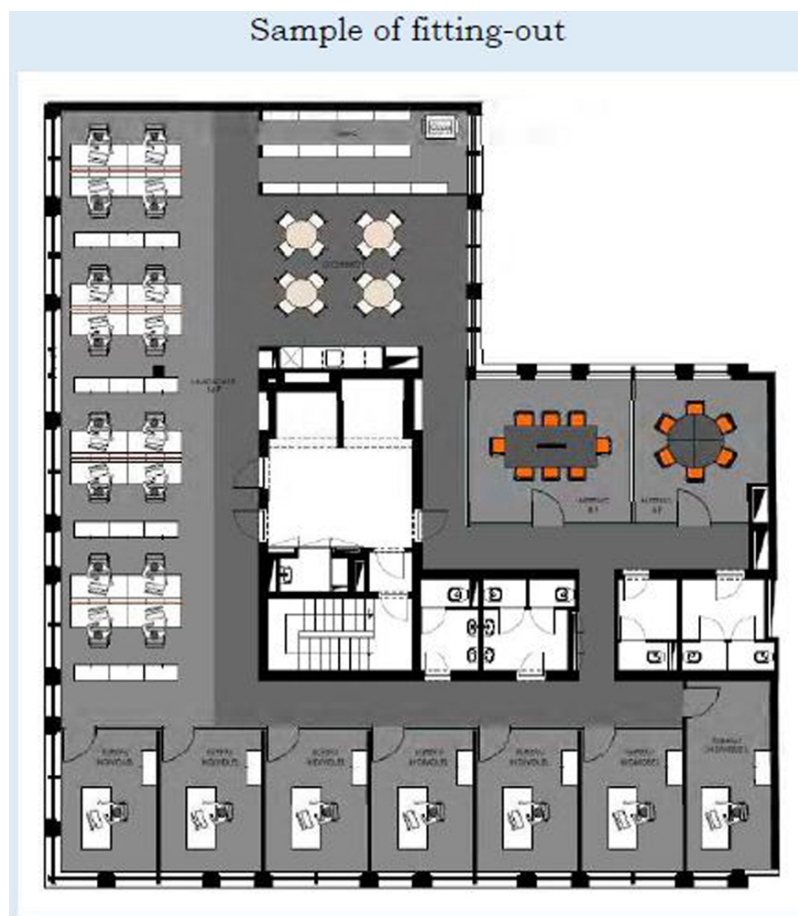
CODE DU BIEN: LU881900103 - L-1611 Luxembourg-gare - Gare

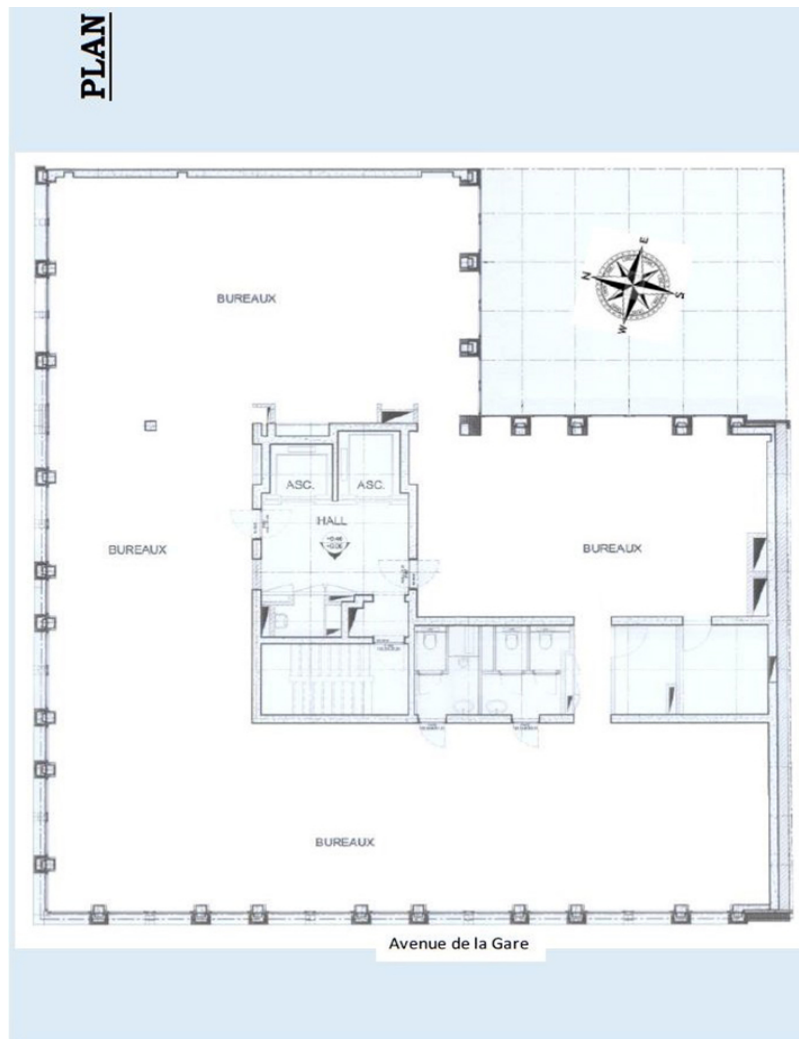
## La propriété



CODE DU BIEN: LU881900103 - L-1611 Luxembourg-gare - Gare

## Plans d'étage





Ce plan n'est pas à l'échelle. Les documents nous ont été remis par le client. Pour cette raison, nous ne pouvons pas garantir l'exactitude des informations.

**CODE DU BIEN: LU881900103 - L-1611 Luxembourg-gare - Gare**

## Une première impression

L'immeuble se situe à seulement 50 mètres de la gare de Luxembourg. la surface de bureau est situé au 4ième étage et bénéficie d'une belle luminosité et à deux entrées séparées.

Le centre se trouve à 10 minutes à pied

L'autoroute est accessible à 2 km venant de la Belgique, de la France ou de l'Allemagne.

**CODE DU BIEN: LU881900103 - L-1611 Luxembourg-gare - Gare**

## Contact

Pour de plus amples informations, veuillez contacter votre personne de contact :

VON POLL REAL ESTATE Limpertsberg

---

6, avenue Pasteur, L-2310 Luxembourg

Tel.: +352 26 47 98

E-Mail: [limpertsberg@von-poll.com](mailto:limpertsberg@von-poll.com)

*Vers la clause de non-responsabilité de von Poll Immobilien GmbH*

---

[www.von-poll.com](http://www.von-poll.com)