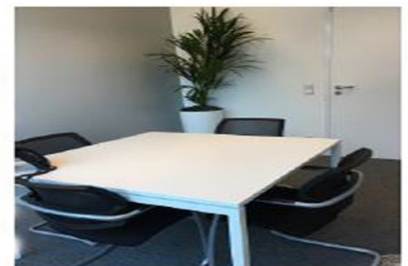


Luxembourg-Gasperich - Cessage gasperich Howald

## Espace du bureau à louer

**CODE DU BIEN: LU881800089\_2**



**PRIX DE LOYER: 0 EUR**

**CODE DU BIEN: LU881800089\_2 - L-1882 Luxembourg-Gasperich - Cessage gasperich  
Howald**

- **En un coup d'œil**
- **La propriété**
- **Plans d'étage**
- **Une première impression**
- **Contact**

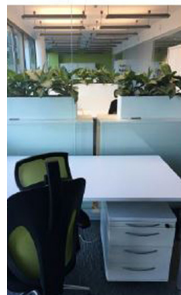
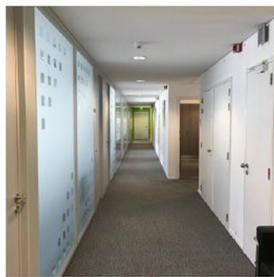
**CODE DU BIEN: LU881800089\_2 - L-1882 Luxembourg-Gasperich - Cessage gasperich  
Howald**

## **En un coup d'œil**

<b>CODE DU BIEN</b>	<b>LU881800089_2</b>	<b>Prix de loyer</b>	<b>Sur demande</b>
<b>Disponible à partir du</b>	<b>04.02.2020</b>	<b>Office/Professional practice</b>	<b>Espace de bureau</b>
		<b>Commission pour le locataire</b>	<b>One month at the expense of the owner.</b>
		<b>Surface total</b>	<b>ca. 13 m<sup>2</sup></b>

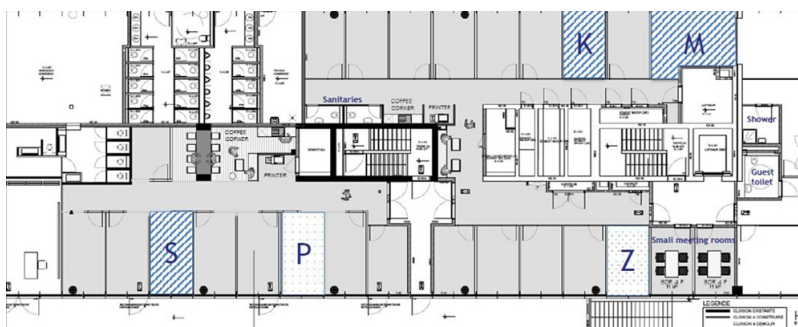
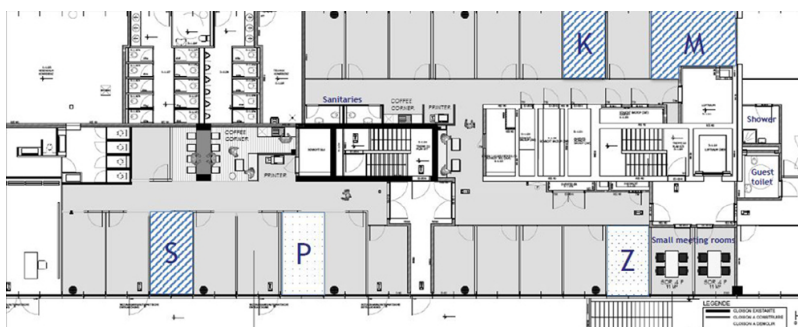
CODE DU BIEN: LU881800089\_2 - L-1882 Luxembourg-Gasperich - Cessage gasperich  
Howald

## La propriété



CODE DU BIEN: LU881800089\_2 - L-1882 Luxembourg-Gasperich - Cessage gasperich  
Howald

## Plans d'étage



Ce plan n'est pas à l'échelle. Les documents nous ont été remis par le client. Pour cette raison, nous ne pouvons pas garantir l'exactitude des informations.

**CODE DU BIEN: LU881800089\_2 - L-1882 Luxembourg-Gasperich - Cessage gasperich  
Howald**

## **Une première impression**

**Belle surface de bureau entièrement aménagée et équipée. Vous n'avez qu'à vous installer et vous plugger. Une partie est privative et se compose d'un open space entièrement meublé et de 267 m<sup>2</sup> de partie commune partagée (sanitaires, cuisine, espace informel, accueil et salle de réunion. 4 parkings complètent l'ensemble.**

**Dans le même immeuble, un ensemble de bureaux fermés de 13.8 à 19.2 m<sup>2</sup> sont à louer en formule tout inclus.**

**CODE DU BIEN: LU881800089\_2 - L-1882 Luxembourg-Gasperich - Cessage gasperich  
Howald**

## Contact

Pour de plus amples informations, veuillez contacter votre personne de contact :

**VON POLL REAL ESTATE Limpertsberg**

---

**6, avenue Pasteur, L-2310 Luxembourg**

**Tel.: +352 26 47 98**

**E-Mail: [limpertsberg@von-poll.com](mailto:limpertsberg@von-poll.com)**

*Vers la clause de non-responsabilité de von Poll Immobilien GmbH*

---

**[www.von-poll.com](http://www.von-poll.com)**