

Luxembourg-Gasperich – Cessage gasperich Howald

Espace du bureau à louer

CODE DU BIEN: LU881800089_6



PRIX DE LOYER: 0 EUR

CODE DU BIEN: LU881800089_6 - L-1882 Luxembourg-Gasperich – Cessage gasperich Howald

- En un coup d'œil
- La propriété
- Plans d'étage
- Une première impression
- Contact

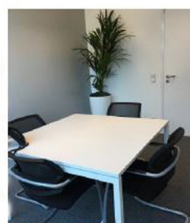
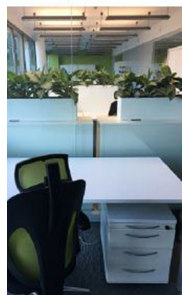
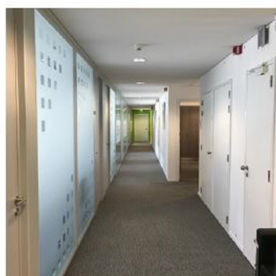
CODE DU BIEN: LU881800089_6 - L-1882 Luxembourg-Gasperich – Cessage gasperich Howald

En un coup d'œil

CODE DU BIEN	LU881800089_6	Prix de loyer	Sur demande
Disponible à partir du	04.02.2020	Office/Professional practice	Espace de bureau
		Commission pour le locataire	One month at the expense of the owner.
		Surface total	ca. 13 m²

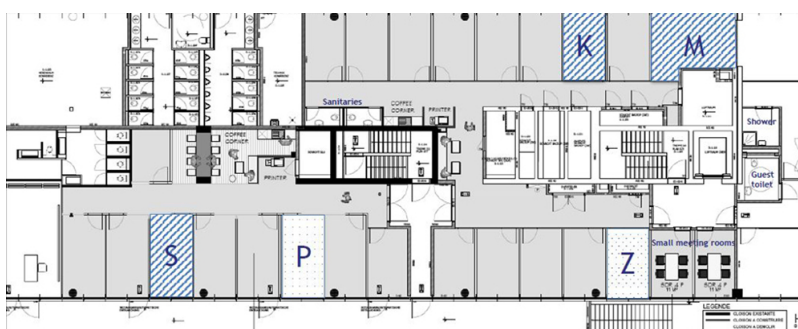
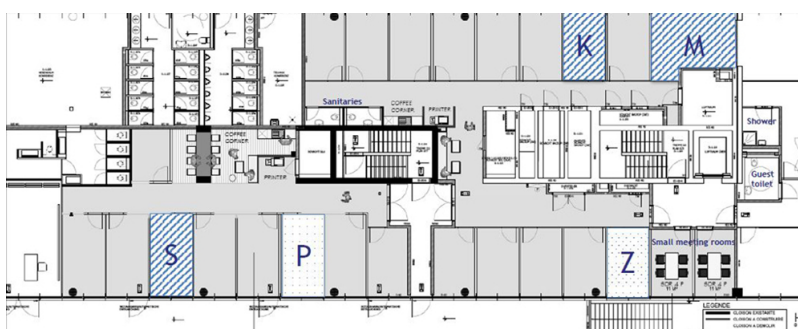
CODE DU BIEN: LU881800089_6 - L-1882 Luxembourg-Gasperich – Cessage gasperich Howald

La propriété



CODE DU BIEN: LU881800089_6 - L-1882 Luxembourg-Gasperich – Cessage gasperich Howald

Plans d'étage



Ce plan n'est pas à l'échelle. Les documents nous ont été remis par le client. Pour cette raison, nous ne pouvons pas garantir l'exactitude des informations.

CODE DU BIEN: LU881800089_6 - L-1882 Luxembourg-Gasperich – Cessage gasperich Howald

Une première impression

Belle surface de bureau entièrement aménagée et équipée. Vous n'avez qu'à vous installer et vous plugger. Une partie est privative et se compose d'un open space entièrement meublé et de 267 m² de partie commune partagée (sanitaires, cuisine, espace informel, accueil et salle de réunion. 4 parkings complètent l'ensemble. Dans le même immeuble, un ensemble de bureaux fermés de 13.8 à 19.2 m² sont à louer en formule tout inclus.

CODE DU BIEN: LU881800089_6 - L-1882 Luxembourg-Gasperich – Cessage gasperich Howald

Contact

Pour de plus amples informations, veuillez contacter votre personne de contact :

VON POLL REAL ESTATE Limpertsberg

6, avenue Pasteur, L-2310 Luxembourg

Tel.: +352 26 47 98

E-Mail: limpertsberg@von-poll.com

Vers la clause de non-responsabilité de von Poll Immobilien GmbH

www.von-poll.com