

Luxembourg-Limpertsberg

Jolie maison unifamiliale à vendre à Limpertsberg

CODE DU BIEN: LU251953742



PRIX D'ACHAT: 1.700.000 EUR • SURFACE HABITABLE: ca. 226 m²

CODE DU BIEN: LU251953742 - L-1952 Luxembourg-Limpertsberg

- [En un coup d'œil](#)
- [La propriété](#)
- [Informations énergétiques](#)
- [Plans d'étage](#)
- [Une première impression](#)
- [Plus d'informations](#)
- [Contact](#)

CODE DU BIEN: LU251953742 - L-1952 Luxembourg-Limpertsberg

En un coup d'œil

CODE DU BIEN	LU251953742	Prix d'achat	1.700.000 EUR
Surface habitable	ca. 226 m ²	Type de bien	Maison individuelle
Type de toiture	Toit à la Mansart	État de la propriété	Bon état
Chambres à coucher	5	Technique de construction	massif
Salles de bains	3	Aménagement	Terrasse, WC invités, Jardin / utilisation partagée, Bloc-cuisine
Année de construction	1987		

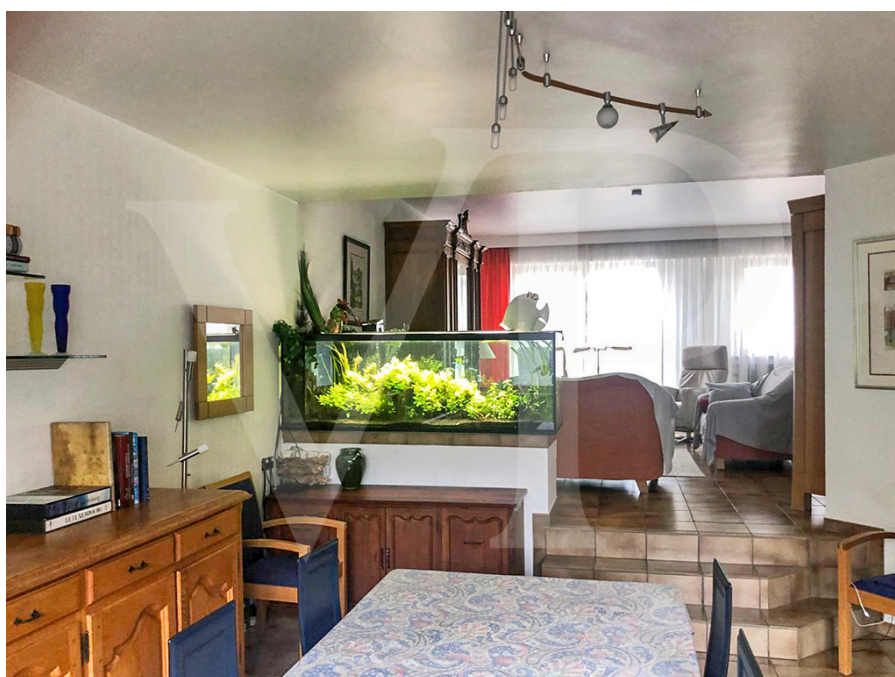
CODE DU BIEN: LU251953742 - L-1952 Luxembourg-Limpertsberg

Informations énergétiques

Source d'alimentation	Gaz	Classement énergétique	E
Informations énergétiques	Lors de la création du document, son diagnostic de performance énergétique n'était pas encore disponible.		

CODE DU BIEN: LU251953742 - L-1952 Luxembourg-Limpertsberg

La propriété



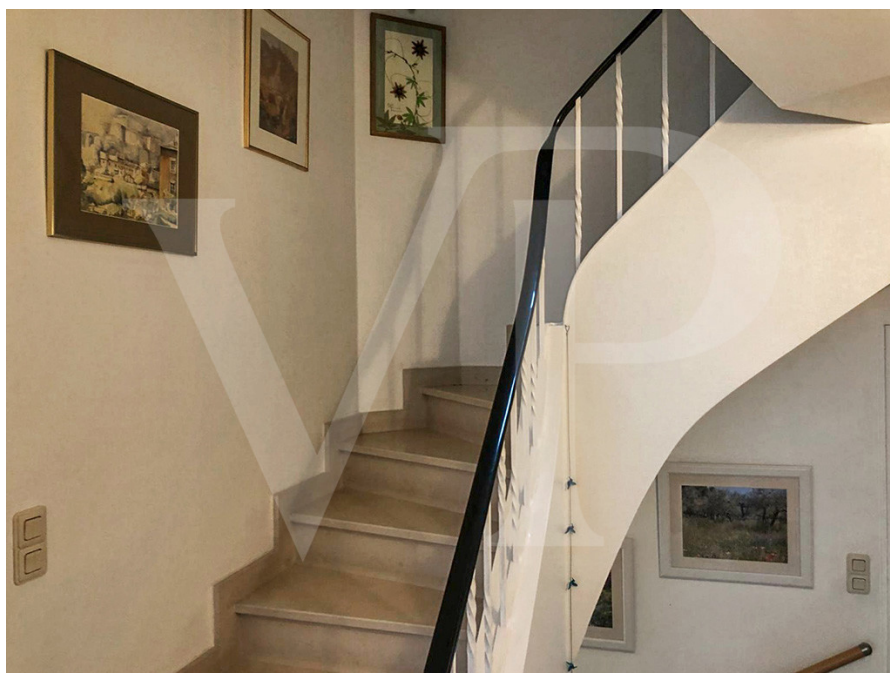
CODE DU BIEN: LU251953742 - L-1952 Luxembourg-Limpertsberg

La propriété



CODE DU BIEN: LU251953742 - L-1952 Luxembourg-Limpertsberg

La propriété



CODE DU BIEN: LU251953742 - L-1952 Luxembourg-Limpertsberg

La propriété



CODE DU BIEN: LU251953742 - L-1952 Luxembourg-Limpertsberg

La propriété



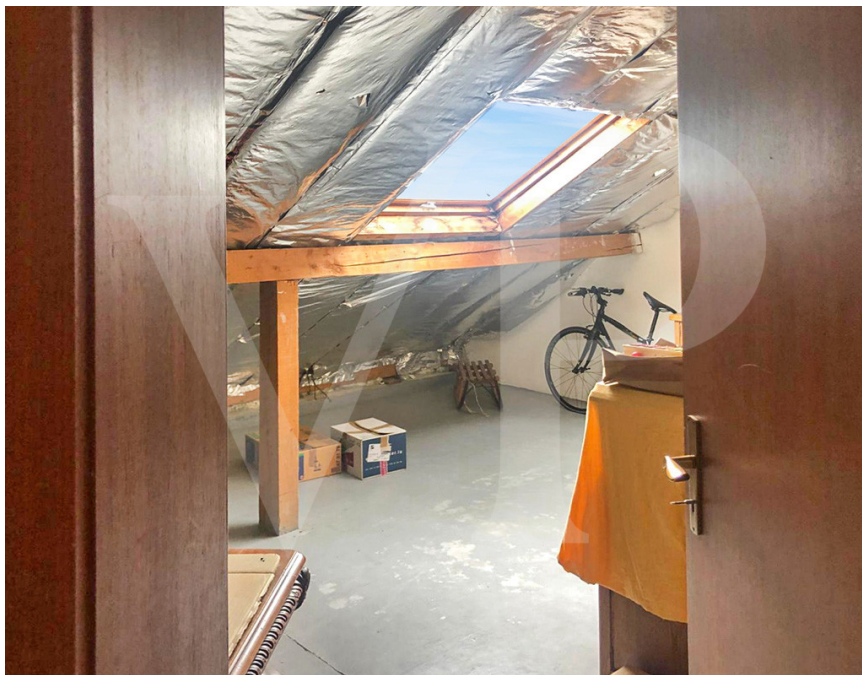
CODE DU BIEN: LU251953742 - L-1952 Luxembourg-Limpertsberg

La propriété



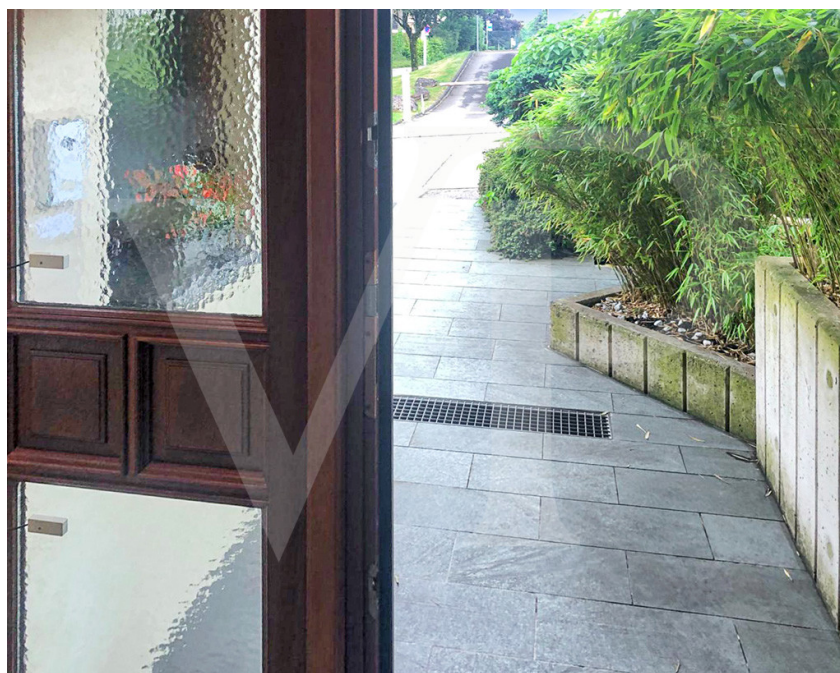
CODE DU BIEN: LU251953742 - L-1952 Luxembourg-Limpertsberg

La propriété



CODE DU BIEN: LU251953742 - L-1952 Luxembourg-Limpertsberg

La propriété



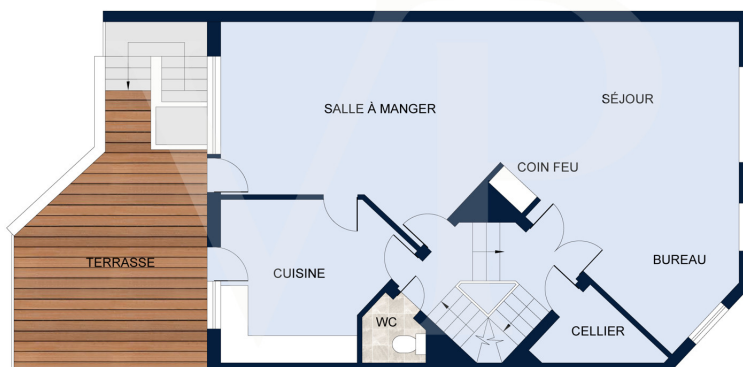
CODE DU BIEN: LU251953742 - L-1952 Luxembourg-Limpertsberg

Plans d'étage



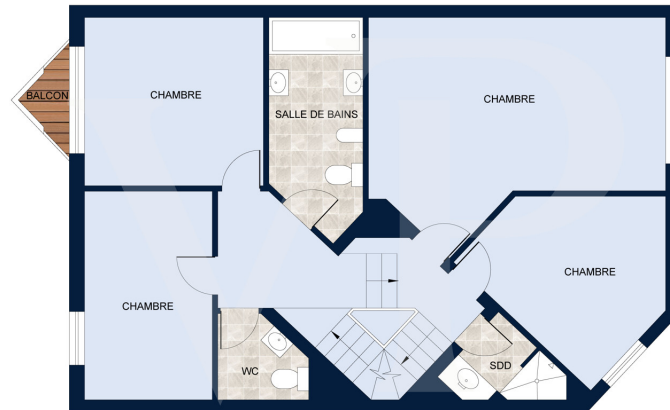
REZ-DE-CHAUSSÉE

Les plans sont fournis à titre d'information et ne sont pas contractuels

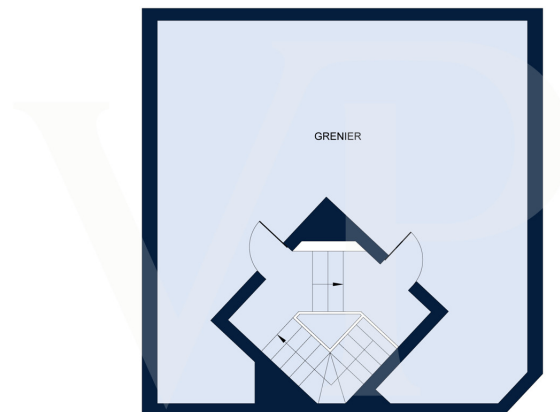


PREMIER ÉTAGE

Les plans sont fournis à titre d'information et ne sont pas contractuels

**DEUXIÈME ÉTAGE**

Les plans sont fournis à titre d'information et ne sont pas contractuels

**PLAN SOUS TOITURE**

Les plans sont fournis à titre d'information et ne sont pas contractuels

Ce plan n'est pas à l'échelle. Les documents nous ont été remis par le client. Pour cette raison, nous ne pouvons pas garantir l'exactitude des informations.

CODE DU BIEN: LU251953742 - L-1952 Luxembourg-Limpertsberg

Une première impression

Jolie Maison Unifamiliale à vendre à Limpertsberg

Cette maison très bien localisée se compose de 5 chambres à coucher et 3 salles de bains.

Ce bien a été construit en 1987 et est en parfait état.

L'entrée de plein pied s'ouvre vers les caves et un garage pour 2 voitures.

Au 1er étage se trouvent le salon/living et la cuisine équipée avec accès vers le jardin orienté plein sud.

Au 2ème étage se trouvent 3 chambres dont une avec dressing et 2 salles de bains.

Au 3ème étage, 2 chambres et une salle de bain complètent le bien.

Le grenier offre la possibilité d'aménager un studio, les connections sont déjà installées.

L'accès vers le centre ville est à 10 minutes en vélo , un arrêt de bus se trouve non loin de la maison.

Cette maison convient pour une famille.

CODE DU BIEN: LU251953742 - L-1952 Luxembourg-Limpertsberg

Plus d'informations

Toutes les indications dans le présent document sont basées exclusivement sur les informations mises à notre disposition par nos clients. Nous n'assumons aucune garantie quant à la complétude, l'exactitude et l'actualité de ces indications.

Les frais de notaire et les frais d'inscription au registre foncier sont à charge de l'acheteur.

La commission de vente est à charge du vendeur, qui a signé le mandat de vente avec notre agence.

CODE DU BIEN: LU251953742 - L-1952 Luxembourg-Limpertsberg

Contact

Pour de plus amples informations, veuillez contacter votre personne de contact :

VON POLL REAL ESTATE Limpertsberg

6, avenue Pasteur, L-2310 Luxembourg

Tel.: +352 26 47 98

E-Mail: limpertsberg@von-poll.com

Vers la clause de non-responsabilité de von Poll Immobilien GmbH

www.von-poll.com