

**Hobscheid**

# Bureau individuel proche de la frontière Belge

**CODE DU BIEN: LU251953741**



**PRIX D'ACHAT: 127.000 EUR**

**CODE DU BIEN: LU251953741 - L-8373 Hobscheid**

- En un coup d'œil
- La propriété
- Plans d'étage
- Une première impression
- Contact

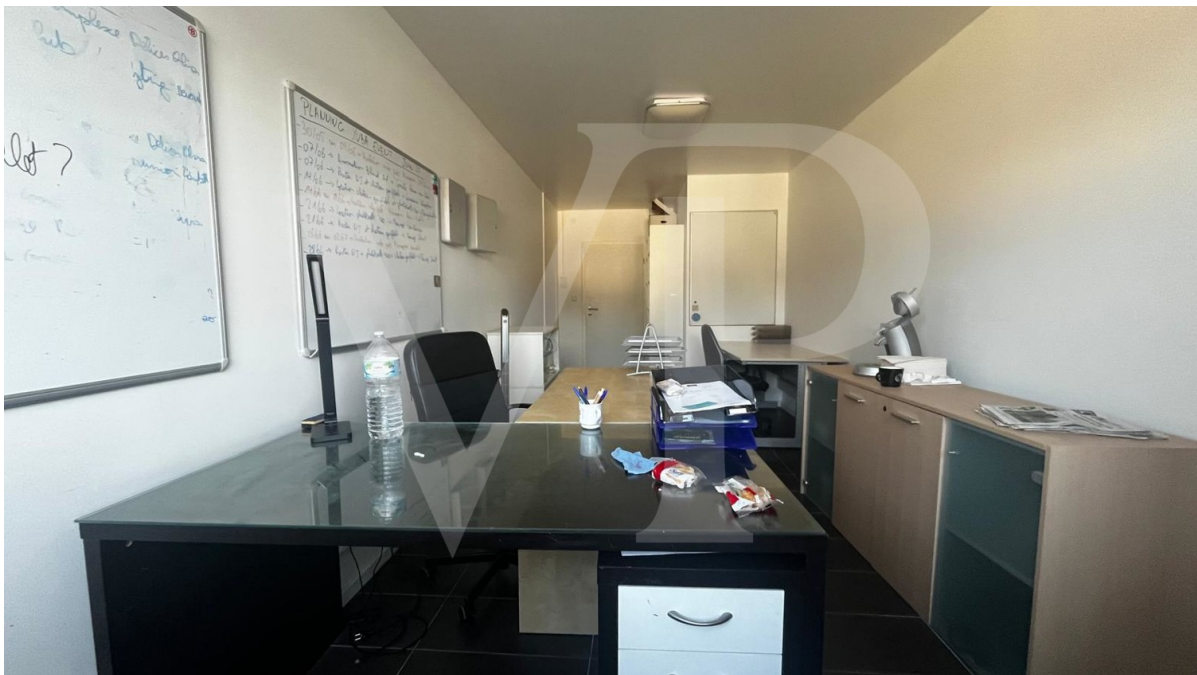
**CODE DU BIEN: LU251953741 - L-8373 Hobscheid**

## En un coup d'œil

CODE DU BIEN	LU251953741	Prix d'achat	127.000 EUR
Année de construction	2021	Office/Professional practice	Bâtiment pour bureaux
		Surface total	ca. 20 m <sup>2</sup>
		État de la propriété	Bon état
		Espace locatif	ca. 20 m <sup>2</sup>

CODE DU BIEN: LU251953741 - L-8373 Hobscheid

## La propriété



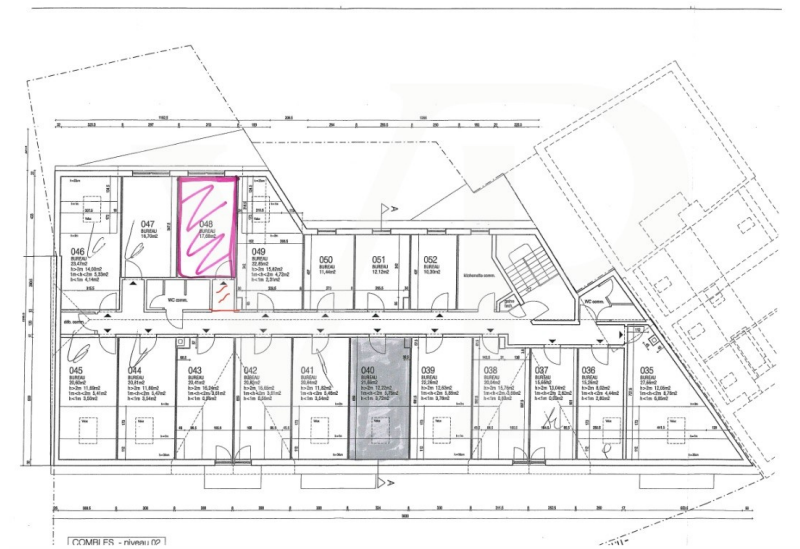
CODE DU BIEN: LU251953741 - L-8373 Hobscheid

## La propriété



CODE DU BIEN: LU251953741 - L-8373 Hobscheid

## Plans d'étage



Ce plan n'est pas à l'échelle. Les documents nous ont été remis par le client. Pour cette raison, nous ne pouvons pas garantir l'exactitude des informations.

**CODE DU BIEN: LU251953741 - L-8373 Hobscheid**

## Une première impression

Bureau actuellement loué avec une très bonne rentabilité à vendre dans une résidence neuve située à Hobscheid, proche de la frontière belge.

Le bureau à une surface de 20 m<sup>2</sup> au sol et dispose d'une grande fenêtre (triple vitrage).

Des WC et une cuisine se trouvent à l'étage et sont partagée avec les autres bureaux.

Idéal comme investissement ou pour une petite société.

Hobscheid fait partie de la commune de Haabscht. Une commune qui se développe et offre de belles opportunités professionnelles et est bien connectée.

**CODE DU BIEN: LU251953741 - L-8373 Hobscheid**

## Contact

Pour de plus amples informations, veuillez contacter votre personne de contact :

VON POLL REAL ESTATE Limpertsberg

---

6, avenue Pasteur, L-2310 Luxembourg

Tel.: +352 26 47 98

E-Mail: [limpertsberg@von-poll.com](mailto:limpertsberg@von-poll.com)

*Vers la clause de non-responsabilité de von Poll Immobilien GmbH*

---

[www.von-poll.com](http://www.von-poll.com)