

Differdange

Maison de maitre à louer

CODE DU BIEN: LU251953734



PRIX DE LOYER: 3.100 EUR • SURFACE HABITABLE: ca. 260 m² • SUPERFICIE DU TERRAIN: 540 m²

CODE DU BIEN: LU251953734 - L-4575 Differdange

- **En un coup d'œil**
- **La propriété**
- **Informations énergétiques**
- **Une première impression**
- **Plus d'informations**
- **Contact**

CODE DU BIEN: LU251953734 - L-4575 Differdange

En un coup d'œil

CODE DU BIEN	LU251953734
Surface habitable	ca. 260 m²
Chambres à coucher	5
Salles de bains	2
Place de stationnement	4 x surface libre

Prix de loyer	3.100 EUR
Type de bien	Country houses and manors
Technique de construction	massif
Aménagement	Bloc-cuisine

CODE DU BIEN: LU251953734 - L-4575 Differdange

Informations énergétiques

Source d'alimentation	Gaz
Informations énergétiques	Lors de la création du document, son diagnostic de performance énergétique n'était pas encore disponible.

CODE DU BIEN: LU251953734 - L-4575 Differdange

La propriété



CODE DU BIEN: LU251953734 - L-4575 Differdange

La propriété



CODE DU BIEN: LU251953734 - L-4575 Differdange

La propriété



CODE DU BIEN: LU251953734 - L-4575 Differdange

La propriété



CODE DU BIEN: LU251953734 - L-4575 Differdange

La propriété



CODE DU BIEN: LU251953734 - L-4575 Differdange

La propriété



CODE DU BIEN: LU251953734 - L-4575 Differdange

La propriété



CODE DU BIEN: LU251953734 - L-4575 Differdange

La propriété



CODE DU BIEN: LU251953734 - L-4575 Differdange

La propriété



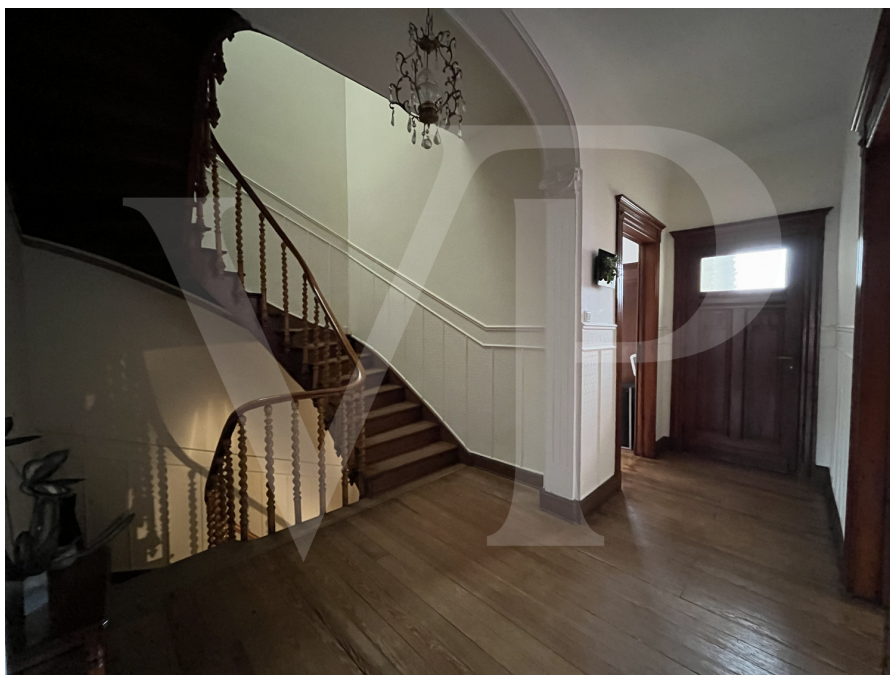
CODE DU BIEN: LU251953734 - L-4575 Differdange

La propriété



CODE DU BIEN: LU251953734 - L-4575 Differdange

La propriété



CODE DU BIEN: LU251953734 - L-4575 Differdange

La propriété



CODE DU BIEN: LU251953734 - L-4575 Differdange

La propriété



CODE DU BIEN: LU251953734 - L-4575 Differdange

Une première impression

Von Poll Real Estate Luxembourg vous propose cette maison de maître avec jardin située au centre de Differdange.

Récemment rénovée avec soin, cette maison a su préserver son charme d'origine. Elle se situe en plein cœur de Differdange, à seulement 50 mètres de la place du Marché et de la zone piétonne, et à moins de 5 minutes à pied des commerces, écoles, gare. La mairie, l'école internationale, le centre sportif et le centre commercial Opkorn sont accessibles en 10 minutes. Cette maison offre une véritable immersion dans le centre dynamique de Differdange, la troisième plus grande ville du Luxembourg, en pleine phase de modernisation.

Composition :

Rez-de chaussée :

- Hall d'accueil spacieux
- Cuisine indépendante entièrement équipée avec accès sur une terrasse et jardin
- Grand séjour
- Grande salle à manger
- Bureau très spacieux
- WC séparé
- Vidéophone

1er étage:

- Hall de nuit spacieux
- 3 grandes chambres à coucher
- Salle d'eau avec baignoire et douche à l'italienne
- WC séparé

2ème étage:

- Hall de nuit avec puit de lumière
- 2 chambres à coucher
- Salle d'eau avec douche et WC
- Accès au grenier

La surface utile du rez-de-chaussée, 1er et 2ème étages est de 260 m². Nouvelles fenêtres à double vitrage et coefficient d'isolation élevé.

Au sous-sol :

- **Grandes caves avec accès de plein pied au jardin**
- **Chauffage au gaz avec chaudière à condensation récente**
- **Buanderie**
- **Locaux techniques et à provision, dont cave à vin**

Extérieur :

- **3 terrasses à différents niveaux**
- **Jardin de 5.40 ares**
- **Emplacements de parking intérieurs et sécurisés pouvant accueillir 3 à 4 voitures**
- **Gloriette au centre du jardin**
- **Espace de jeux (piste de pétanque, etc)**

CODE DU BIEN: LU251953734 - L-4575 Differdange

Plus d'informations

Conformément à la loi sur le bail à loyer du 10/7/2024 entrée en vigueur le 1/8/2024, les frais de commission d'agence immobilière d'un mois de loyer +TVA (17%) seront partagés équitablement (50/50) entre le bailleur et le locataire, chacun recevant sa facture. Elle est due à la signature du bail.

Toutes les indications dans le présent document sont basées exclusivement sur les informations mises à notre disposition par nos clients. Nous n'assumons aucune garantie quant à la complétude, l'exactitude et l'actualité de ces indications.

CODE DU BIEN: LU251953734 - L-4575 Differdange

Contact

Pour de plus amples informations, veuillez contacter votre personne de contact :

VON POLL REAL ESTATE Limpertsberg

6, avenue Pasteur, L-2310 Luxembourg

Tel.: +352 26 47 98

E-Mail: limpertsberg@von-poll.com

Vers la clause de non-responsabilité de von Poll Immobilien GmbH

www.von-poll.com