

Luxembourg- Gare - Luxembourg-Gare

# Appartement 2 chambres à louer proche de la Gare

CODE DU BIEN: LU241953693



PRIX DE LOYER: 3.000 EUR • SURFACE HABITABLE: ca. 82 m<sup>2</sup>

**CODE DU BIEN: LU241953693 - L-1611 Luxembourg- Gare - Luxembourg-Gare**

- **En un coup d'œil**
- **La propriété**
- **Informations énergétiques**
- **Plans d'étage**
- **Une première impression**
- **Plus d'informations**
- **Contact**

**CODE DU BIEN: LU241953693 - L-1611 Luxembourg- Gare - Luxembourg-Gare**

## En un coup d'œil

CODE DU BIEN	<b>LU241953693</b>
Surface habitable	<b>ca. 82 m<sup>2</sup></b>
Type de toiture	<b>Toit à la Mansart</b>
Etage	<b>3</b>
Chambres à coucher	<b>2</b>
Salles de bains	<b>1</b>

Prix de loyer	<b>3.000 EUR</b>
Coûts supplémentaires	<b>250 EUR</b>
Type	<b>Etage</b>
Technique de construction	<b>massif</b>
Aménagement	<b>Bloc-cuisine</b>

CODE DU BIEN: LU241953693 - L-1611 Luxembourg- Gare - Luxembourg-Gare

## Informations énergétiques

Type de chauffage	Chauffage centralisé
Source d'alimentation	Gaz
Informations énergétiques	Lors de la création du document, son diagnostic de performance énergétique n'était pas encore disponible.

CODE DU BIEN: LU241953693 - L-1611 Luxembourg- Gare - Luxembourg-Gare

## La propriété



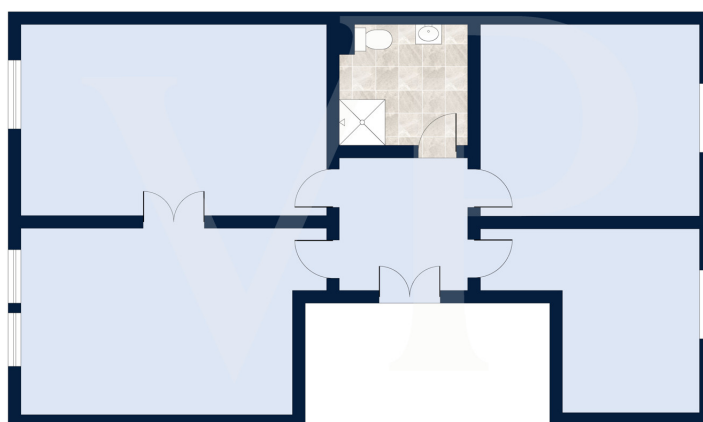
CODE DU BIEN: LU241953693 - L-1611 Luxembourg- Gare - Luxembourg-Gare

## La propriété



CODE DU BIEN: LU241953693 - L-1611 Luxembourg- Gare - Luxembourg-Gare

## Plans d'étage



Les plans sont fournis à titre d'information et ne sont pas contractuels

Ce plan n'est pas à l'échelle. Les documents nous ont été remis par le client. Pour cette raison, nous ne pouvons pas garantir l'exactitude des informations.

**CODE DU BIEN: LU241953693 - L-1611 Luxembourg- Gare - Luxembourg-Gare**

## Une première impression

Von Poll vous propose à la location un très bel appartement à haut plafond dans le quartier de la Gare. Sa surface de +/- 82 m2 offre un bel espace de vie dans ce quartier très prisé et connecté.

Cet appartement à hauts plafonds et portes hautes se compose d'un hall d'entrée, d'un living, d'une cuisine, une salle de bain et 2 grandes chambres.

Situé au 3ème étage d'une petite copropriété, à 1 min à pied du tram, à 5 minutes à pied de la gare et à 10 minutes du centre ville par le pont "la Passerelle", cet appartement est idéalement situé.

**CODE DU BIEN: LU241953693 - L-1611 Luxembourg- Gare - Luxembourg-Gare**

## **Plus d'informations**

Conformément à la loi sur le bail à loyer du 10/7/2024 entrée en vigueur le 1/8/2024, les frais de commission d'agence immobilière d'un mois de loyer +TVA (17%) seront partagés équitablement (50/50) entre le bailleur et le locataire, chacun recevant sa facture. Elle est due à la signature du bail.

Toutes les indications dans le présent document sont basées exclusivement sur les informations mises à notre disposition par nos clients. Nous n'assumons aucune garantie quant à la complétude, l'exactitude et l'actualité de ces indications.

**CODE DU BIEN: LU241953693 - L-1611 Luxembourg- Gare - Luxembourg-Gare**

## Contact

**Pour de plus amples informations, veuillez contacter votre personne de contact :**

**VON POLL REAL ESTATE Limpertsberg**

---

**6, avenue Pasteur, L-2310 Luxembourg**

**Tel.: +352 26 47 98**

**E-Mail: [limpertsberg@von-poll.com](mailto:limpertsberg@von-poll.com)**

*Vers la clause de non-responsabilité de von Poll Immobilien GmbH*

---

**[www.von-poll.com](http://www.von-poll.com)**