

Luxembourg-Hollerich

# Appartement 1 chambre à vendre en bail emphytéotique

CODE DU BIEN: LU241953673



PRIX D'ACHAT: 470.000 EUR • SURFACE HABITABLE: ca. 61 m<sup>2</sup> • PIÈCES: 1

**CODE DU BIEN: LU241953673 - L-1277 Luxembourg-Hollerich**

- **En un coup d'œil**
- **La propriété**
- **Informations énergétiques**
- **Plans d'étage**
- **Une première impression**
- **Tout sur l'emplacement**
- **Plus d'informations**
- **Contact**

**CODE DU BIEN: LU241953673 - L-1277 Luxembourg-Hollerich**

## En un coup d'œil

CODE DU BIEN	LU241953673
Surface habitable	ca. 61 m <sup>2</sup>
Type de toiture	Toit en pente
Pièces	1
Salles de bains	1
Année de construction	1998
Place de stationnement	1 x surface libre

Prix d'achat	470.000 EUR
Type	Rez de chaussée
Aménagement	Jardin / utilisation partagée, Bloc-cuisine

**CODE DU BIEN: LU241953673 - L-1277 Luxembourg-Hollerich**

## Informations énergétiques

Type de chauffage	Chauffage centralisé	Classement énergétique	E
Source d'alimentation	Gaz		
Informations énergétiques	Lors de la création du document, son diagnostic de performance énergétique n'était pas encore disponible.		

CODE DU BIEN: LU241953673 - L-1277 Luxembourg-Hollerich

## La propriété



CODE DU BIEN: LU241953673 - L-1277 Luxembourg-Hollerich

## La propriété



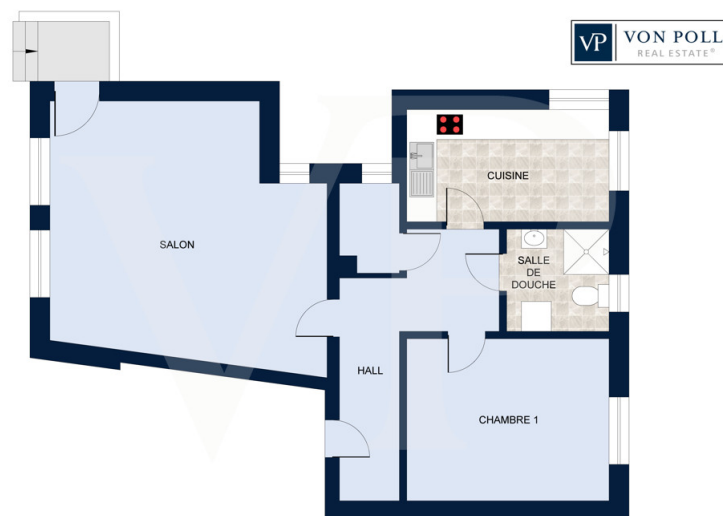
CODE DU BIEN: LU241953673 - L-1277 Luxembourg-Hollerich

## La propriété



CODE DU BIEN: LU241953673 - L-1277 Luxembourg-Hollerich

## Plans d'étage



Les plans sont fournis à titre d'information et ne sont pas contractuels

Ce plan n'est pas à l'échelle. Les documents nous ont été remis par le client. Pour cette raison, nous ne pouvons pas garantir l'exactitude des informations.

**CODE DU BIEN: LU241953673 - L-1277 Luxembourg-Hollerich**

## **Une première impression**

**Appartement une chambre en bail emphytéotique, au rez-de-chaussée d'un bâtiment bifamilial. Le quartier est calme, à proximité d'un parc.**

**Idéal pour investisseur.**

**Le bail emphytéotique est valable jusqu'en 2094.**

**L'appartement se compose d'une entrée desservant un lumineux salon, une chambre donnant sur jardin, une salle de douche avec WC, une cuisine équipée.**

**Un débarras, une cave et une place de parking extérieure complète ce bien.**

**Le bien nécessite des rénovations.**

**CODE DU BIEN: LU241953673 - L-1277 Luxembourg-Hollerich**

## **Tout sur l'emplacement**

**L'appartement se situe dans un quartier calme et résidentiel de Gasperich. La résidence jouit d'une localisation idéale: en transports à 6 min de la Gare de Luxembourg, à 15 min du Boulevard Royal et à 20 min de la Cloche d'Or.**

**L'appartement est à proximité de tous les centres attractifs et dynamiques de la Ville de Luxembourg, mais aussi à proximité des grands axes routiers.**

**CODE DU BIEN: LU241953673 - L-1277 Luxembourg-Hollerich**

## **Plus d'informations**

Toutes les indications dans le présent document sont basées exclusivement sur les informations mises à notre disposition par nos clients. Nous n'assumons aucune garantie quant à la complétude, l'exactitude et l'actualité de ces indications.

Les frais de notaire et les frais d'inscription au registre foncier sont à charge de l'acheteur.

La commission de vente est à charge du vendeur, qui a signé le mandat de vente avec notre agence.

**CODE DU BIEN: LU241953673 - L-1277 Luxembourg-Hollerich**

## Contact

**Pour de plus amples informations, veuillez contacter votre personne de contact :**

**VON POLL REAL ESTATE Limpertsberg**

---

**6, avenue Pasteur, L-2310 Luxembourg**

**Tel.: +352 26 47 98**

**E-Mail: [limpertsberg@von-poll.com](mailto:limpertsberg@von-poll.com)**

*Vers la clause de non-responsabilité de von Poll Immobilien GmbH*

---

**[www.von-poll.com](http://www.von-poll.com)**