

Ettelbruck

Lumineuse maison libre de 3 côtés dans un quartier résidentiel

CODE DU BIEN: LU191933426



PRIX D'ACHAT: 795.000 EUR • SURFACE HABITABLE: ca. 184,27 m² • PIÈCES: 6 • SUPERFICIE DU TERRAIN: 264 m²

CODE DU BIEN: LU191933426 - L-9062 Ettelbruck

- En un coup d'œil**
- La propriété**
- Informations énergétiques**
- Plans d'étage**
- Une première impression**
- Tout sur l'emplacement**
- Plus d'informations**
- Contact**

CODE DU BIEN: LU191933426 - L-9062 Ettelbruck

En un coup d'œil

CODE DU BIEN	LU191933426
Surface habitable	ca. 184,27 m²
Pièces	6
Chambres à coucher	6
Salles de bains	1
Année de construction	1959
Place de stationnement	1 x surface libre, 1 x Garage

Prix d'achat	795.000 EUR
Type de bien	Maison en bande d'angle
Surface total	ca. 255 m²
État de la propriété	Bon état
Technique de construction	massif
Aménagement	Terrasse, WC invités, Cheminée, Bloc-cuisine

CODE DU BIEN: LU191933426 - L-9062 Ettelbruck

Informations énergétiques

**Source
d'alimentation**

Combustible liquide

**Informations
énergétiques**

**Lors de la création du
document, son
diagnostic de
performance
énergétique n'était pas
encore disponible.**

CODE DU BIEN: LU191933426 - L-9062 Ettelbruck

La propriété



CODE DU BIEN: LU191933426 - L-9062 Ettelbruck

La propriété



CODE DU BIEN: LU191933426 - L-9062 Ettelbruck

La propriété



CODE DU BIEN: LU191933426 - L-9062 Ettelbruck

La propriété



CODE DU BIEN: LU191933426 - L-9062 Ettelbruck

La propriété



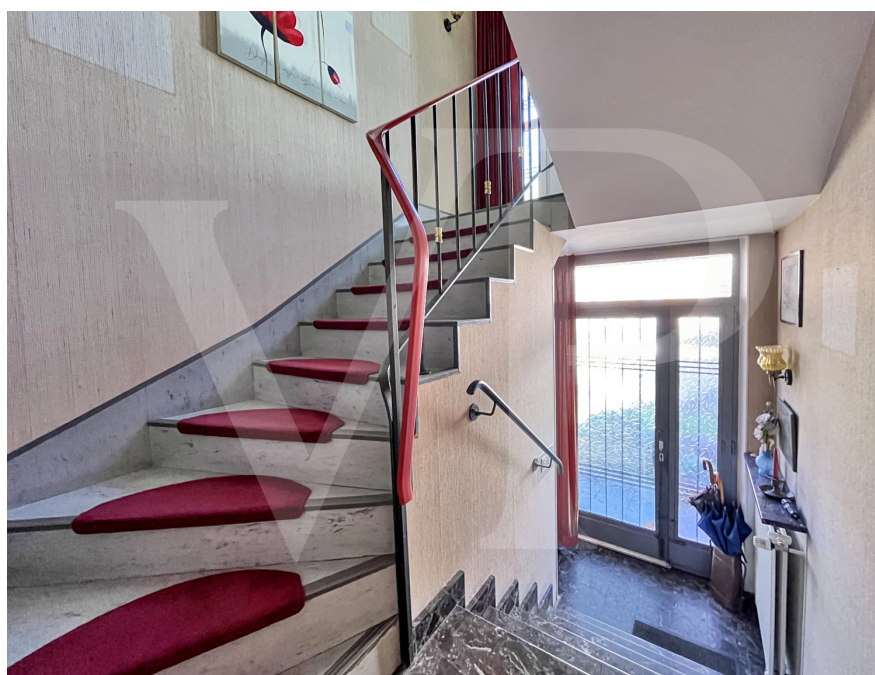
CODE DU BIEN: LU191933426 - L-9062 Ettelbruck

La propriété



CODE DU BIEN: LU191933426 - L-9062 Ettelbruck

La propriété



CODE DU BIEN: LU191933426 - L-9062 Ettelbruck

La propriété



CODE DU BIEN: LU191933426 - L-9062 Ettelbruck

La propriété



CODE DU BIEN: LU191933426 - L-9062 Ettelbruck

Plans d'étage



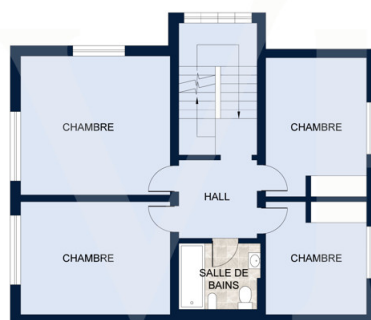
SOUS-SOL

Les plans sont fournis à titre d'information et ne sont pas contractuels



REZ-DE-CHAUSSÉE

Les plans sont fournis à titre d'information et ne sont pas contractuels



PREMIER ÉTAGE

Les plans sont fournis à titre d'information et ne sont pas contractuels



DEUXIÈME ÉTAGE

Les plans sont fournis à titre d'information et ne sont pas contractuels

Ce plan n'est pas à l'échelle. Les documents nous ont été remis par le client. Pour cette raison, nous ne pouvons pas garantir l'exactitude des informations.

CODE DU BIEN: LU191933426 - L-9062 Ettelbruck

Une première impression

Située dans un quartier résidentiel et paisible d'Ettelbruck, Von Poll Real Estate Luxembourg vous propose à la vente cette charmante maison familiale.

Bénéficiant d'une grande luminosité grâce à de nombreuses fenêtres, cette maison comprend 6 chambres et des espaces modulables selon les besoins des futurs occupants.

Le spacieux salon, situé au rez-de-chaussée, dispose d'une cheminée, créant ainsi une ambiance chaleureuse et confortable pour les soirées d'hiver. Le reste de la maison est chauffé par un système de chauffage central au mazout (installé en 2018).

Au sous-sol, le garage avec porte électrique permet de stationner tout type de véhicule, et une place supplémentaire est disponible devant le garage.

Les fenêtres ont été rénovées il y a quelques années, tandis que le reste de la maison nécessitera un rafraîchissement.

Une pièce polyvalente, actuellement aménagée en Carnotzet, se trouve à l'étage inférieur et peut être transformée en salle de loisirs ou en espace pour vos passions.

CODE DU BIEN: LU191933426 - L-9062 Ettelbruck

Tout sur l'emplacement

Ettelbruck, faisant part de la NORDSTAD, est une commune attractive, très développée au niveau des infrastructures et disposant d'une large offre de commodités pour ses citoyens. À moins de 500 mètres se trouvent des écoles, des supermarchés, des restaurants, des plaines de jeux, ainsi que la gare qui vous permet de rejoindre Luxembourg-Ville en moins d'une heure.

De plus les espaces verts et les forêts avoisinantes offrent des possibilités de randonnée et découverte.

CODE DU BIEN: LU191933426 - L-9062 Ettelbruck

Plus d'informations

Toutes les indications dans le présent document sont basées exclusivement sur les informations mises à notre disposition par nos clients. Nous n'assumons aucune garantie quant à la complétude, l'exactitude et l'actualité de ces indications.

Les frais de notaire et les frais d'inscription au registre foncier sont à charge de l'acheteur.

La commission de vente est à charge du vendeur, qui a signé le mandat de vente avec notre agence.

CODE DU BIEN: LU191933426 - L-9062 Ettelbruck

Contact

Pour de plus amples informations, veuillez contacter votre personne de contact :

VON POLL REAL ESTATE Limpertsberg

6, avenue Pasteur, L-2310 Luxembourg

Tel.: +352 26 47 98

E-Mail: limpertsberg@von-poll.com

Vers la clause de non-responsabilité de von Poll Immobilien GmbH

www.von-poll.com