

Luxembourg-Limpertsberg

# Luxeux appartement 3 chambres à vendre à Limpertsberg

**CODE DU BIEN: LU231953665**



**PRIX D'ACHAT: 1.400.000 EUR • SURFACE HABITABLE: ca. 124 m<sup>2</sup>**

**CODE DU BIEN: LU231953665 - L-2520 Luxembourg-Limpertsberg**

- En un coup d'œil
- La propriété
- Informations énergétiques
- Plans d'étage
- Une première impression
- Tout sur l'emplacement
- Plus d'informations
- Contact

**CODE DU BIEN: LU231953665 - L-2520 Luxembourg-Limpertsberg**

## En un coup d'œil

|                           |                           |                              |                              |
|---------------------------|---------------------------|------------------------------|------------------------------|
| CODE DU BIEN              | LU231953665               | Prix d'achat                 | 1.400.000 EUR                |
| Surface habitable         | ca. 124 m <sup>2</sup>    | Type                         | Etage                        |
| Etage                     | 2                         | Surface total                | ca. 124 m <sup>2</sup>       |
| Chambres à<br>coucher     | 3                         | État de la<br>propriété      | Excellent Etat               |
| Salles de bains           | 2                         | Technique de<br>construction | massif                       |
| Année de<br>construction  | 1981                      | Aménagement                  | WC invités, Bloc-<br>cuisine |
| Place de<br>stationnement | 1 x Parking<br>souterrain |                              |                              |

**CODE DU BIEN: LU231953665 - L-2520 Luxembourg-Limpertsberg**

## Informations énergétiques

|                       |                      |   |                        |
|-----------------------|----------------------|---|------------------------|
| Type de chauffage     | Chauffage à distance | Certification énergétique                             | Diagnostic énergétique |
| Source d'alimentation | Chauffage à distance | Classement énergétique                                | F                      |
|                       |                      | Année de construction selon le certificat énergétique | 1981                   |

CODE DU BIEN: LU231953665 - L-2520 Luxembourg-Limpertsberg

## La propriété



CODE DU BIEN: LU231953665 - L-2520 Luxembourg-Limpertsberg

## La propriété



CODE DU BIEN: LU231953665 - L-2520 Luxembourg-Limpertsberg

## La propriété



CODE DU BIEN: LU231953665 - L-2520 Luxembourg-Limpertsberg

## La propriété



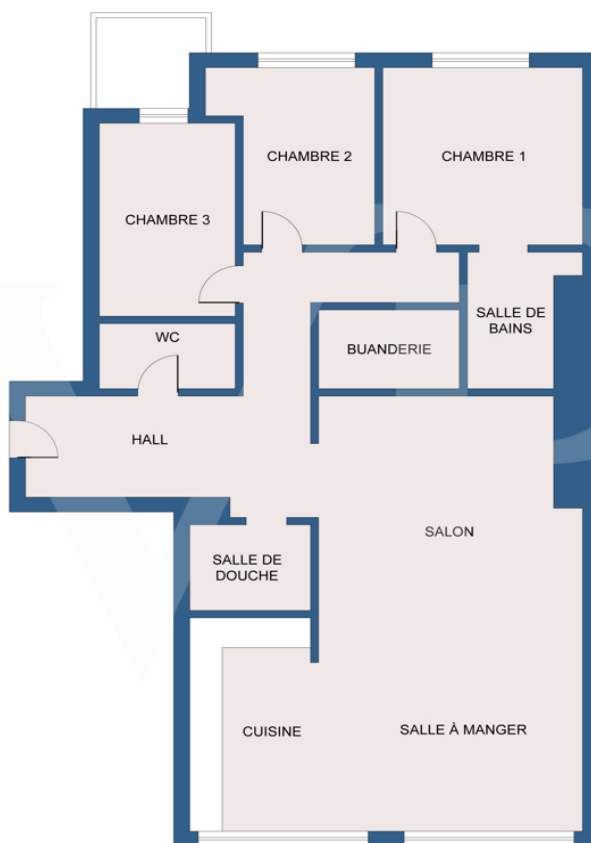
**CODE DU BIEN: LU231953665 - L-2520 Luxembourg-Limpertsberg**

## La propriété



CODE DU BIEN: LU231953665 - L-2520 Luxembourg-Limpertsberg

## Plans d'étage



Les mesures et plan sont données à titre purement indicatif et non contractuel

Ce plan n'est pas à l'échelle. Les documents nous ont été remis par le client. Pour cette raison, nous ne pouvons pas garantir l'exactitude des informations.

**CODE DU BIEN: LU231953665 - L-2520 Luxembourg-Limpertsberg**

## Une première impression

Von Poll vous présente à la vente ce luxueux appartement traversant de 124 m<sup>2</sup> complètement rénové en 2018.

La localisation et la vue panoramique de cet appartement vous enchante dès l'entrée dans le living.

Le hall d'entrée très spacieux offre un dégagement, des placards intégrés et un WC d'invité.

Le living/salle à manger offre une vue époustouflante sur la ville.

La cuisine en quartz, complètement équipée, ajoute une touche cosy à cet appartement. Le parquet massif est en teck huilé.

Un hall de nuit conduit aux 3 chambres donnant sur l'arrière de l'appartement.

L'une des chambres possède un balcon. La chambre parentale est équipée de placards et la salle de bain attenante est équipée d'une baignoire balnéothérapie.

Une salle des machines à laver se trouve dans l'appartement.

Toutes les pièces disposent de connexions , WIFI, internet, fibre optique.

Une salle de douche à l' Italienne vaste et spacieuse est intégrée dans le logement.

Un parking et 1 cave complètent ce bien.

Une porte de sécurité et un parlophone assurent une bonne sécurité.

**CODE DU BIEN: LU231953665 - L-2520 Luxembourg-Limpertsberg**

## Tout sur l'emplacement

Située dans le quartier très recherché de Limpertsberg, l'appartement se situe proche des écoles et des accès aux différents quartiers de la ville. De nombreux restaurants, supermarchés, médecins, cliniques, commerces de proximité et crèches se trouvent au cœur du quartier de Limpertsberg.

De plus, l'arrêt du nouveau tram de Luxembourg qui connecte le quartier de Limpertsberg à celui de Kirchberg et du centre-ville et de la gare centrale se trouve qu'à quelques pas de l'appartement.

Le Kirchberg se trouve à 500 m, le centre-ville se trouve à 600 m et l'aéroport se trouve à 9 km.

**CODE DU BIEN: LU231953665 - L-2520 Luxembourg-Limpertsberg**

## Plus d'informations

Toutes les indications dans le présent document sont basées exclusivement sur les informations mises à notre disposition par nos clients. Nous n'assumons aucune garantie quant à la complétude, l'exactitude et l'actualité de ces indications.

Les frais de notaire et les frais d'inscription au registre foncier sont à charge de l'acheteur.

La commission de vente est à charge du vendeur, qui a signé le mandat de vente avec notre agence.

**CODE DU BIEN: LU231953665 - L-2520 Luxembourg-Limpertsberg**

## Contact

Pour de plus amples informations, veuillez contacter votre personne de contact :

VON POLL REAL ESTATE Limpertsberg

---

6, avenue Pasteur, L-2310 Luxembourg

Tel.: +352 26 47 98

E-Mail: [limpertsberg@von-poll.com](mailto:limpertsberg@von-poll.com)

*Vers la clause de non-responsabilité de von Poll Immobilien GmbH*

---

[www.von-poll.com](http://www.von-poll.com)