

Lorentzweiler

Logement avec jardin privatif dans une maison bifamiliale sur les hauteurs de Lorentzweiler

CODE DU BIEN: LU221953589_6



PRIX D'ACHAT: 0 EUR • SURFACE HABITABLE: ca. 89,37 m²

CODE DU BIEN: LU221953589_6 - L-7377 Lorentzweiler

- [En un coup d'œil](#)
- [La propriété](#)
- [Informations énergétiques](#)
- [Plans d'étage](#)
- [Une première impression](#)
- [Tout sur l'emplacement](#)
- [Plus d'informations](#)
- [Contact](#)

CODE DU BIEN: LU221953589_6 - L-7377 Lorentzweiler

En un coup d'œil

CODE DU BIEN	LU221953589_6	Prix d'achat	Sur demande
Surface habitable	ca. 89,37 m ²	Type de bien	Maison bifamiliale
Type de toiture	à deux versants	Surface total	ca. 119 m ²
Chambres à coucher	3	État de la propriété	Projeté
Salles de bains	1	Surface de plancher	ca. 99 m ²
Année de construction	2024	Aménagement	Terrasse, WC invités
Place de stationnement	1 x surface libre, 2 x parking à plusieurs étages		

CODE DU BIEN: LU221953589_6 - L-7377 Lorentzweiler

Informations énergétiques

Type de chauffage	Chauffage par le sol	Certification énergétique	Diagnostic énergétique
Chauffage	Pompe à chaleur hydraulique/pneumatique	Classement énergétique	A
Certification énergétique valable jusqu'au	14.11.2032		
Source d'alimentation	Pompe à chaleur hydraulique/pneumatique		

CODE DU BIEN: LU221953589_6 - L-7377 Lorentzweiler

La propriété



CODE DU BIEN: LU221953589_6 - L-7377 Lorentzweiler

La propriété



CODE DU BIEN: LU221953589_6 - L-7377 Lorentzweiler

La propriété



CODE DU BIEN: LU221953589_6 - L-7377 Lorentzweiler

La propriété



CODE DU BIEN: LU221953589_6 - L-7377 Lorentzweiler

La propriété



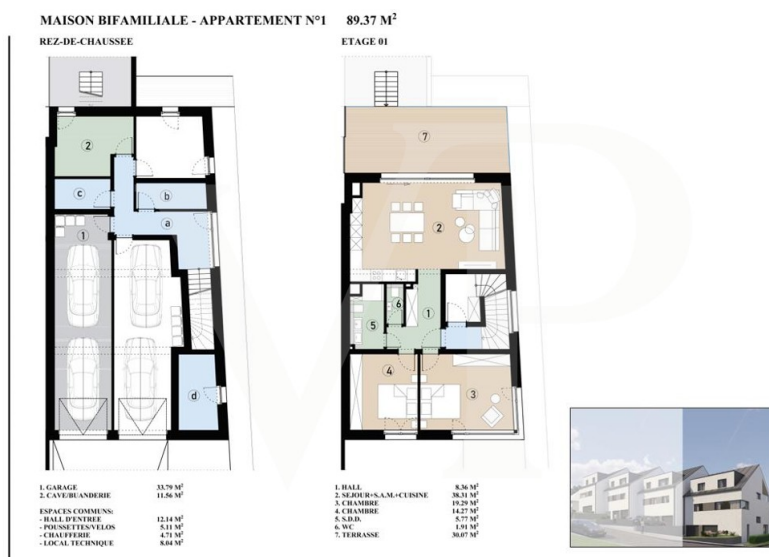
CODE DU BIEN: LU221953589_6 - L-7377 Lorentzweiler

La propriété



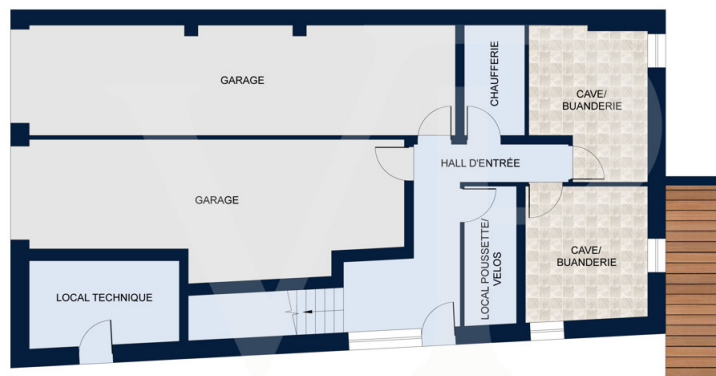
CODE DU BIEN: LU221953589_6 - L-7377 Lorentzweiler

Plans d'étage





Les plans sont fournis à titre d'information et ne sont pas contractuels



REZ-DE-CHAUSSÉE

Les plans sont fournis à titre d'information et ne sont pas contractuels

Ce plan n'est pas à l'échelle. Les documents nous ont été remis par le client. Pour cette raison, nous ne pouvons pas garantir l'exactitude des informations.

CODE DU BIEN: LU221953589_6 - L-7377 Lorentzweiler

Une première impression

Maison bifamiliale libre de 3 côtés avec grand jardin privé et terrasse sur les hauteurs de Lorentzweiler.

Disponible en version 2 ou 3 chambres sur demande.

Située sur les hauteurs de Lorentzweiler et orientée plein sud, cette maison bifamiliale vendue en VEFA de standing est idéale pour une famille souhaitant créer son propre projet dans une zone de calme et de verdure.

Alliant modernité et confort, ce logement luxueux propose des espaces ouverts aménageables ainsi que des prestations de grande qualité.

L'acquéreur aura la possibilité de définir ses aménagements* et une large gamme de matériaux seront proposés tant pour les revêtements de sols que pour les salles de bains, ...

Une grande pièce de vie accueille le salon la salle à manger et l'espace pour la cuisine ouverte avec débarras. La terrasse de +- 24 m² orientée sud vous emmène vers le jardin privatif dans lequel vous réaliserez vos soirées d'été dans une ambiance cosy et calme.

Au niveau technique, la maison bifamiliale disposera :

- D'une pompe à chaleur
- De chauffage au sol
- De châssis triple vitrage
- De panneaux solaires pour la production d'eau chaude

- D'une ventilation double flux
- Alimentation pour chargeur de voiture dans le garage

Le prix de vente s'entend TVA logement de 3% déjà pris en compte et sous réserve d'acceptation du dossier de l'acquéreur pour l'administration.

Le logement est vendu avec un garage pour 2 voitures, une cave et une buanderie privée.

*suppléments éventuels à définir avec le promoteur

CODE DU BIEN: LU221953589_6 - L-7377 Lorentzweiler

Tout sur l'emplacement

Située au Nord-Est de la ville de Luxembourg, la commune de Lorentzweiler est idéalement placée pour accueillir une famille souhaitant s'établir dans une maison dans un quartier résidentiel calme.

Les zones de verdure alentours et les infrastructures de la commune permettent une multitude d'activités aux abords de la maison.

Lorentzweiler se trouve dans la zone d'amission pour l'école Européenne de Kirchberg.

Le centre commercial de Walferdange se trouve à 4,5 km

La ville de Luxembourg est à 8 km

L'aéroport est à 14 km

CODE DU BIEN: LU221953589_6 - L-7377 Lorentzweiler

Plus d'informations

Toutes les indications dans le présent document sont basées exclusivement sur les informations mises à notre disposition par nos clients. Nous n'assumons aucune garantie quant à la complétude, l'exactitude et l'actualité de ces indications.

Les frais de notaire et les frais d'inscription au registre foncier sont à charge de l'acheteur.

La commission de vente est à charge du vendeur, qui a signé le mandat de vente avec notre agence.

CODE DU BIEN: LU221953589_6 - L-7377 Lorentzweiler

Contact

Pour de plus amples informations, veuillez contacter votre personne de contact :

VON POLL REAL ESTATE Limpertsberg

6, avenue Pasteur, L-2310 Luxembourg

Tel.: +352 26 47 98

E-Mail: limpertsberg@von-poll.com

Vers la clause de non-responsabilité de von Poll Immobilien GmbH

www.von-poll.com