

Luxembourg - Luxembourg-Belair

# Appartement 1 chambre avec vue dégagée unique sur les toits de Belair

**CODE DU BIEN: LU221953567**



**PRIX D'ACHAT: 715.000 EUR • SURFACE HABITABLE: ca. 56 m<sup>2</sup>**

**CODE DU BIEN: LU221953567 - L-1650 Luxembourg - Luxembourg-Belair**

- **En un coup d'œil**
- **La propriété**
- **Informations énergétiques**
- **Plans d'étage**
- **Une première impression**
- **Tout sur l'emplacement**
- **Plus d'informations**
- **Contact**

**CODE DU BIEN: LU221953567 - L-1650 Luxembourg - Luxembourg-Belair**

## En un coup d'œil

CODE DU BIEN	<b>LU221953567</b>
Surface habitable	<b>ca. 56 m<sup>2</sup></b>
Etage	<b>8</b>
Chambres à coucher	<b>1</b>
Salles de bains	<b>1</b>
Année de construction	<b>1965</b>

Prix d'achat	<b>715.000 EUR</b>
Type	<b>Attique</b>
État de la propriété	<b>A rénover</b>
Aménagement	<b>Terrasse</b>

**CODE DU BIEN: LU221953567 - L-1650 Luxembourg - Luxembourg-Belair**

## **Informations énergétiques**

<b>Source d'alimentation</b>	<b>Gaz</b>
<b>Informations énergétiques</b>	<b>Lors de la création du document, son diagnostic de performance énergétique n'était pas encore disponible.</b>

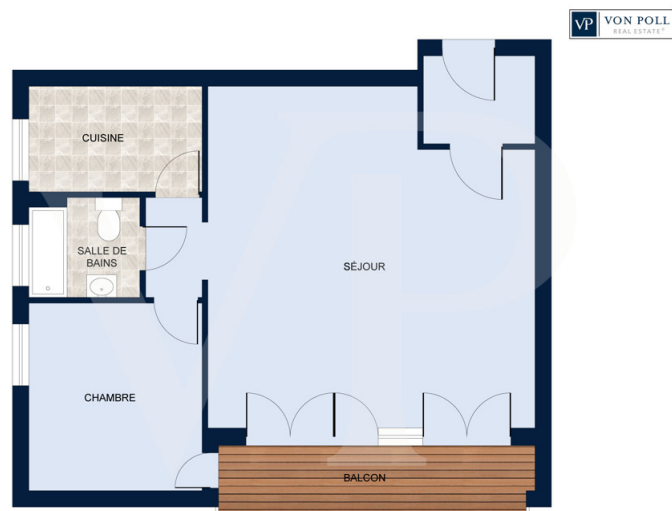
CODE DU BIEN: LU221953567 - L-1650 Luxembourg - Luxembourg-Belair

## La propriété



CODE DU BIEN: LU221953567 - L-1650 Luxembourg - Luxembourg-Belair

## Plans d'étage



Les plans sont fournis à titre d'information et ne sont pas contractuels

Ce plan n'est pas à l'échelle. Les documents nous ont été remis par le client. Pour cette raison, nous ne pouvons pas garantir l'exactitude des informations.

**CODE DU BIEN: LU221953567 - L-1650 Luxembourg - Luxembourg-Belair**

## Une première impression

Situé en plein cœur du quartier ultra recherché de Belair et à courte distance du centre-ville de Luxembourg, Von Poll Real Estate Luxembourg vous propose cet appartement à la vente.

Au 8ème et dernier étage d'une résidence construite en 1965, l'appartement jouit d'une localisation idéale dans une des plus belles rues de la ville de Luxembourg.

A part les châssis qui ont été refait en 2015, l'appartement devra être entièrement rénové et de belles opportunités d'aménagement peuvent être étudiées.

Actuellement, l'appartement se compose d'un hall d'entrée avec vestiaire, d'un grand salon avec baie vitrée et accès sur la terrasse exposée ouest, d'une cuisine séparée, d'une salle de bain avec fenêtre et d'une chambre avec accès à la terrasse.

L'appartement est vendu avec une cave.

**CODE DU BIEN: LU221953567 - L-1650 Luxembourg - Luxembourg-Belair**

## **Tout sur l'emplacement**

**L'immeuble se situe au coin de 2 des plus belles rues de la ville de Luxembourg, lui conférant une localisation très prisée.**

**Le centre-ville et l'arrêt de tram le plus proche se trouvent à quelques minutes à pied de la résidence.**

**Dans l'environnement proche de l'appartement se trouvent des supermarchés, restaurant renommés, magasins, parcs, ...**

**CODE DU BIEN: LU221953567 - L-1650 Luxembourg - Luxembourg-Belair**

## **Plus d'informations**

Toutes les indications dans le présent document sont basées exclusivement sur les informations mises à notre disposition par nos clients. Nous n'assumons aucune garantie quant à la complétude, l'exactitude et l'actualité de ces indications.

Les frais de notaire et les frais d'inscription au registre foncier sont à charge de l'acheteur.

La commission de vente est à charge du vendeur, qui a signé le mandat de vente avec notre agence.

**CODE DU BIEN: LU221953567 - L-1650 Luxembourg - Luxembourg-Belair**

## Contact

**Pour de plus amples informations, veuillez contacter votre personne de contact :**

**VON POLL REAL ESTATE Limpertsberg**

---

**6, avenue Pasteur, L-2310 Luxembourg**

**Tel.: +352 26 47 98**

**E-Mail: [limpertsberg@von-poll.com](mailto:limpertsberg@von-poll.com)**

*Vers la clause de non-responsabilité de von Poll Immobilien GmbH*

---

**[www.von-poll.com](http://www.von-poll.com)**