

Luxembourg-Cessange

# Maison récente de 5 chambres dans une rue calme

CODE DU BIEN: LU211953458



PRIX D'ACHAT: 2.295.000 EUR • SURFACE HABITABLE: ca. 185 m<sup>2</sup> • SUPERFICIE DU TERRAIN: 510 m<sup>2</sup>

**CODE DU BIEN: LU211953458 - L-1655 Luxembourg-Cessange**

- [En un coup d'œil](#)
- [La propriété](#)
- [Informations énergétiques](#)
- [Plans d'étage](#)
- [Une première impression](#)
- [Tout sur l'emplacement](#)
- [Plus d'informations](#)
- [Contact](#)

**CODE DU BIEN: LU211953458 - L-1655 Luxembourg-Cessange**

## En un coup d'œil

CODE DU BIEN	LU211953458	Prix d'achat	2.295.000 EUR
Surface habitable	ca. 185 m <sup>2</sup>	Type de bien	Maison en bande d'angle
Chambres à coucher	5	Surface total	ca. 279 m <sup>2</sup>
Salles de bains	3	État de la propriété	Excellent Etat
Année de construction	2013	Technique de construction	massif
Place de stationnement	3 x surface libre, 2 x Garage	Aménagement	Terrasse, WC invités, Jardin / utilisation partagée, Bloc-cuisine

CODE DU BIEN: LU211953458 - L-1655 Luxembourg-Cessange

## Informations énergétiques

Type de chauffage	Chauffage par le sol	Classement énergétique	A
Source d'alimentation	Chaleur géothermique		
Informations énergétiques	Lors de la création du document, son diagnostic de performance énergétique n'était pas encore disponible.		

CODE DU BIEN: LU211953458 - L-1655 Luxembourg-Cessange

## La propriété



CODE DU BIEN: LU211953458 - L-1655 Luxembourg-Cessange

## La propriété



CODE DU BIEN: LU211953458 - L-1655 Luxembourg-Cessange

## La propriété



CODE DU BIEN: LU211953458 - L-1655 Luxembourg-Cessange

## La propriété



CODE DU BIEN: LU211953458 - L-1655 Luxembourg-Cessange

## La propriété



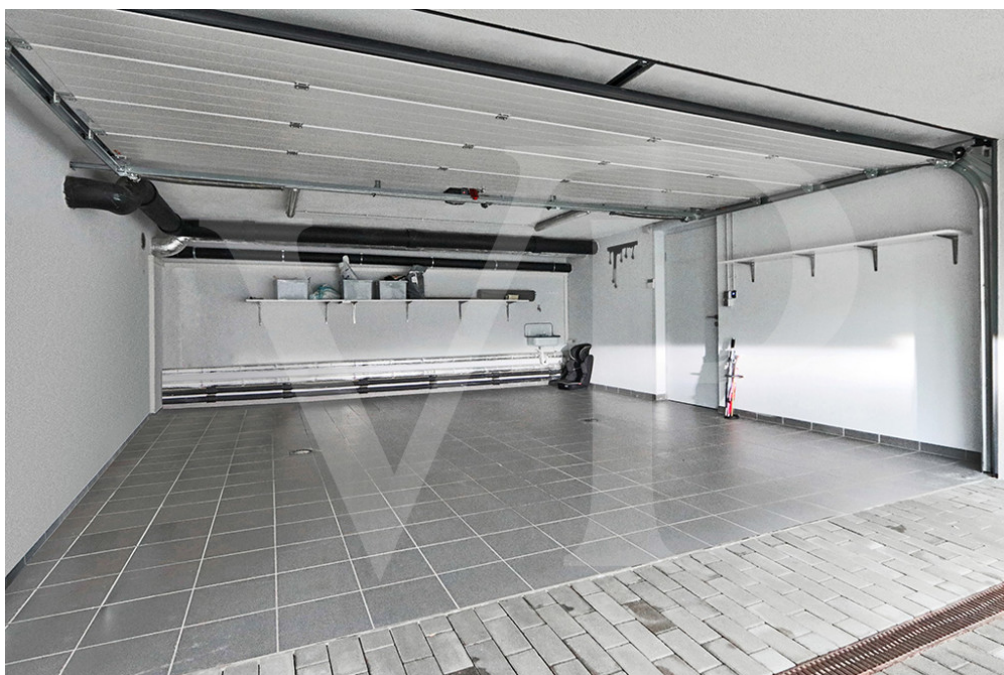
CODE DU BIEN: LU211953458 - L-1655 Luxembourg-Cessange

## La propriété



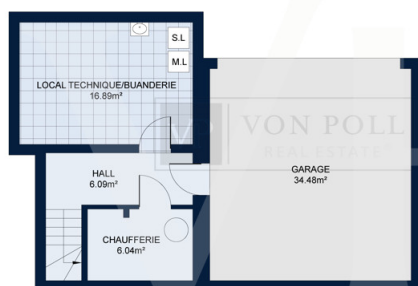
**CODE DU BIEN: LU211953458 - L-1655 Luxembourg-Cessange**

## La propriété



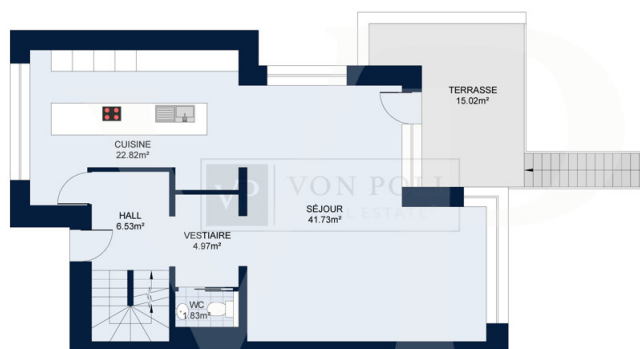
CODE DU BIEN: LU211953458 - L-1655 Luxembourg-Cessange

## Plans d'étage



SOUS-SOL

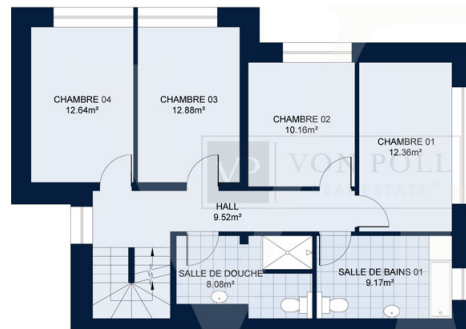
Les plans sont fournis à titre d'information et ne sont pas contractuels



REZ-DE-CHAUSSÉE

Les plans sont fournis à titre d'information et ne sont pas contractuels

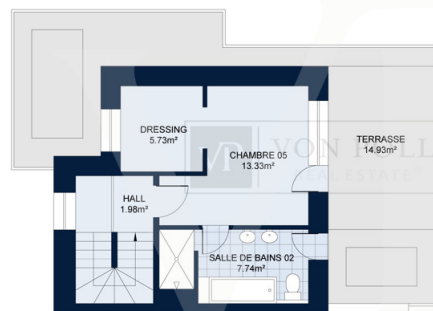




PREMIER ÉTAGE



Les plans sont fournis à titre d'information et ne sont pas contractuels



DEUXIÈME ÉTAGE



Les plans sont fournis à titre d'information et ne sont pas contractuels

Ce plan n'est pas à l'échelle. Les documents nous ont été remis par le client. Pour cette raison, nous ne pouvons pas garantir l'exactitude des informations.

**CODE DU BIEN: LU211953458 - L-1655 Luxembourg-Cessange**

## Une première impression

Von Poll Real Estate Luxembourg vous propose à la vente cette maison récente de haut standing libre de 3 côtés sur une parcelle de 5,10ares dans une rue résidentielle (30km/h) de Cessange.

Le rez-de-chaussée s'ouvre sur un hall d'entrée avec vestiaire et wc invités menant ensuite vers le salon/salle à manger très lumineux de par ses grandes fenêtres, ainsi que la cuisine entièrement équipée avec des matériaux de qualité. L'accès à la terrasse exposée plein sud se fait par le living.

Au premier étage, 4 chambres se partagent une grande salle de bain et une seconde grande salle de douche.

Au deuxième étage se trouve une suite parentale avec sa propre salle de bain et dressing qui bénéficie également d'une terrasse de toit orientée au sud.

Le sous-sol dispose d'un grand double garage, une vaste buanderie et un local technique.

Construite en 2013, d'une surface totale de  $\pm 280\text{m}^2$  dont  $\pm 185\text{m}^2$  habitable, la maison dispose du chauffage par géothermie, de fenêtres en triple vitrage avec volets électriques, les sols sont en parquet et carrelage.

Les matériaux de grande qualité, sa vue dégagée, sa luminosité, sa quiétude, sa localisation sont des atouts parmi d'autres qui font de cette maison un bien exceptionnel.

**CODE DU BIEN: LU211953458 - L-1655 Luxembourg-Cessange**

## Tout sur l'emplacement

Cessange est à proximité du centre commercial de la cloche d'or et du site de la kockelscheuer qui propose de nombreuses commodités.

Ce bien est situé proche des axes principaux afin de pouvoir rejoindre le centre-ville rapidement ou l'école Vauban qui se trouve à proximité grâce aux transports en communs.

**CODE DU BIEN: LU211953458 - L-1655 Luxembourg-Cessange**

## Plus d'informations

Toutes les indications dans le présent document sont basées exclusivement sur les informations mises à notre disposition par nos clients. Nous n'assumons aucune garantie quant à la complétude, l'exactitude et l'actualité de ces indications.

Les frais de notaire et les frais d'inscription au registre foncier sont à charge de l'acheteur.

La commission de vente est à charge du vendeur, qui a signé le mandat de vente avec notre agence.

**CODE DU BIEN: LU211953458 - L-1655 Luxembourg-Cessange**

## Contact

Pour de plus amples informations, veuillez contacter votre personne de contact :

VON POLL REAL ESTATE Limpertsberg

---

6, avenue Pasteur, L-2310 Luxembourg

Tel.: +352 26 47 98

E-Mail: [limpertsberg@von-poll.com](mailto:limpertsberg@von-poll.com)

*Vers la clause de non-responsabilité de von Poll Immobilien GmbH*

---

[www.von-poll.com](http://www.von-poll.com)