

Luxembourg-Centre ville - CBD

# Bureau entièrement rénové situé au 3ème étage

**CODE DU BIEN: 39**



**PRIX DE LOYER: 0 EUR**

**CODE DU BIEN: 39 - L-1470 Luxembourg-Centre ville - CBD**

- En un coup d'œil
- La propriété
- Informations énergétiques
- Plans d'étage
- Une première impression
- Tout sur l'emplacement
- Contact

**CODE DU BIEN: 39 - L-1470 Luxembourg-Centre ville - CBD**

## En un coup d'œil

CODE DU BIEN	39
Etage	3
Place de stationnement	3 x Garage

Prix de loyer	Sur demande
Office/Professional practice	Centre bureaux
Commission pour le locataire	Fees charged to the owner
Surface total	ca. 433 m <sup>2</sup>

**CODE DU BIEN: 39 - L-1470 Luxembourg-Centre ville - CBD**

## Informations énergétiques

Type de chauffage	Chauffage centralisé
Informations énergétiques	Lors de la création du document, son diagnostic de performance énergétique n'était pas encore disponible.

CODE DU BIEN: 39 - L-1470 Luxembourg-Centre ville - CBD

## La propriété



CODE DU BIEN: 39 - L-1470 Luxembourg-Centre ville - CBD

## La propriété



CODE DU BIEN: 39 - L-1470 Luxembourg-Centre ville - CBD

## La propriété



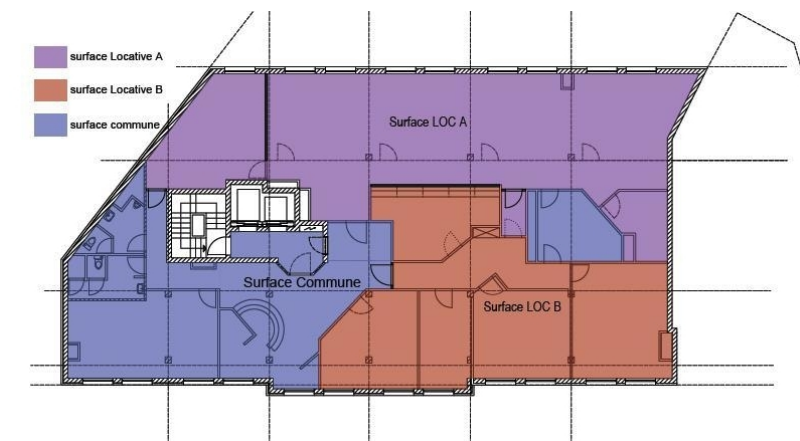
CODE DU BIEN: 39 - L-1470 Luxembourg-Centre ville - CBD

## La propriété



CODE DU BIEN: 39 - L-1470 Luxembourg-Centre ville - CBD

## Plans d'étage



Ce plan n'est pas à l'échelle. Les documents nous ont été remis par le client. Pour cette raison, nous ne pouvons pas garantir l'exactitude des informations.

**CODE DU BIEN: 39 - L-1470 Luxembourg-Centre ville - CBD**

## Une première impression

Espace de bureau entièrement rénové et traversant situé au 3ième étage d'un belimmeuble .. Le bien est très lumineux et facile à aménager. Il se compose d'une entrée, de deux open-spaces, balcons donnant sur l'avant, IT room, sanitaire et cuisine avec espace de consommation. Les bureaux sont entièrement câblés. Il y a en outre 3 parkings.

L'espace est proche de toutes commodité et facile d'accès. Il se trouve proche des autoroutes, du P+R et des lignes de Bus.

**CODE DU BIEN: 39 - L-1470 Luxembourg-Centre ville - CBD**

# Tout sur l'emplacement

Luxembourg-Centre Ville

**CODE DU BIEN: 39 - L-1470 Luxembourg-Centre ville - CBD**

## Contact

Pour de plus amples informations, veuillez contacter votre personne de contact :

VON POLL REAL ESTATE Limpertsberg

---

6, avenue Pasteur, L-2310 Luxembourg

Tel.: +352 26 47 98

E-Mail: [limpertsberg@von-poll.com](mailto:limpertsberg@von-poll.com)

*Vers la clause de non-responsabilité de von Poll Immobilien GmbH*

---

[www.von-poll.com](http://www.von-poll.com)