

Leudelange - Lux périphérie Sud

Belles surface de bureau à louer

CODE DU BIEN: LU881800079_2



PRIX DE LOYER: 0 EUR

CODE DU BIEN: LU881800079_2 - L-3364 Leudelange - Lux périphérie Sud

- En un coup d'œil**
- La propriété**
- Plans d'étage**
- Une première impression**
- Contact**

CODE DU BIEN: LU881800079_2 - L-3364 Leudelage - Lux périphérie Sud

En un coup d'œil

CODE DU BIEN	LU881800079_2	Prix de loyer	Sur demande
Disponible à partir du	04.02.2020	Office/Professional practice	Centre bureaux
Etage	1	Commission pour le locataire	Honoraires à la charge du propriétaire
		Surface total	ca. 761 m²
		Aménagement	Terrasse

CODE DU BIEN: LU881800079_2 - L-3364 Leudelange - Lux périphérie Sud

La propriété



CODE DU BIEN: LU881800079_2 - L-3364 Leudelange - Lux périphérie Sud

La propriété



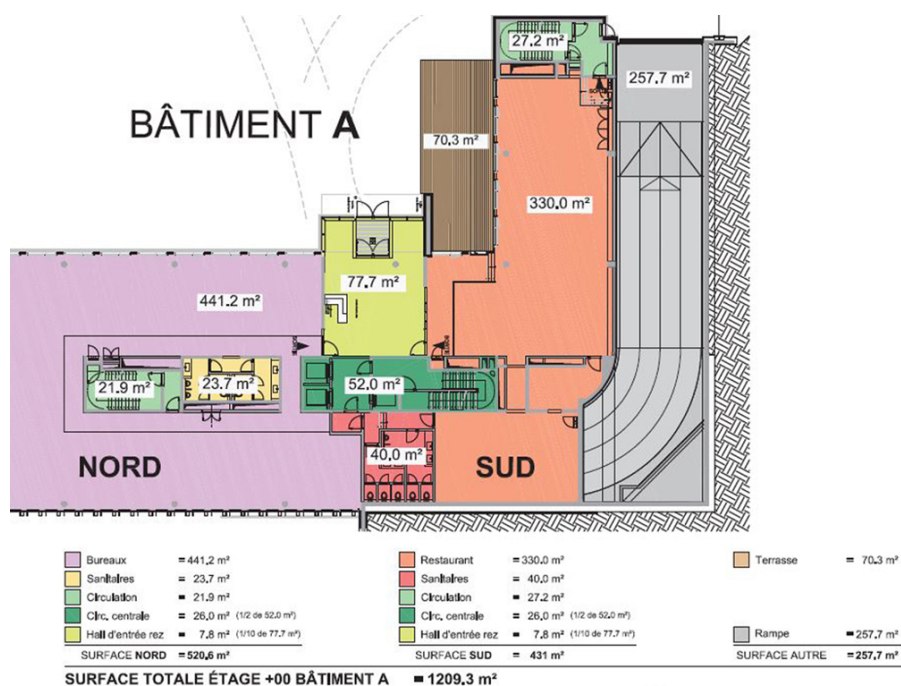
CODE DU BIEN: LU881800079_2 - L-3364 Leudelange - Lux périphérie Sud

La propriété



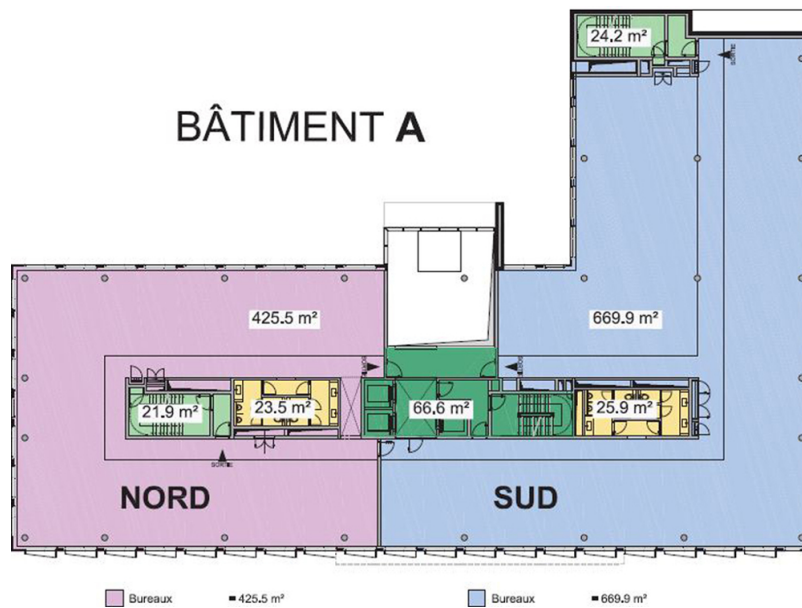
CODE DU BIEN: LU881800079_2 - L-3364 Leudelage - Lux périphérie Sud

La propriété



CODE DU BIEN: LU881800079_2 - L-3364 Leudelange - Lux périphérie Sud

Plans d'étage



Ce plan n'est pas à l'échelle. Les documents nous ont été remis par le client. Pour cette raison, nous ne pouvons pas garantir l'exactitude des informations.

CODE DU BIEN: LU881800079_2 - L-3364 Leudelage - Lux périphérie Sud

Une première impression

A proximité des transports en commun et doté d'une accessibilité autoroutière directe, le projet ALTITUDE est la situation idéale pour les entreprises pour lesquelles la mobilité, le confort et l'économique sont des critères fondamentaux à leur expansion. L'immeuble délivre de très belles prestations et les matériaux sont de haute qualité.

Toutes les commodités sont à proximité (crèches, restaurant, salle de sport,...)

CODE DU BIEN: LU881800079_2 - L-3364 Leudelange - Lux périphérie Sud

Contact

Pour de plus amples informations, veuillez contacter votre personne de contact :

VON POLL REAL ESTATE Limpertsberg

6, avenue Pasteur, L-2310 Luxembourg

Tel.: +352 26 47 98

E-Mail: limpertsberg@von-poll.com

Vers la clause de non-responsabilité de von Poll Immobilien GmbH

www.von-poll.com