

Leudelange - Lux périphérie Ouest

Belle surface de bureaux à louer

CODE DU BIEN: LU881800068_2



PRIX DE LOYER: 0 EUR

CODE DU BIEN: LU881800068_2 - L-3372 Leudelange - Lux périphérie Ouest

- [En un coup d'œil](#)
- [La propriété](#)
- [Plans d'étage](#)
- [Une première impression](#)
- [Contact](#)

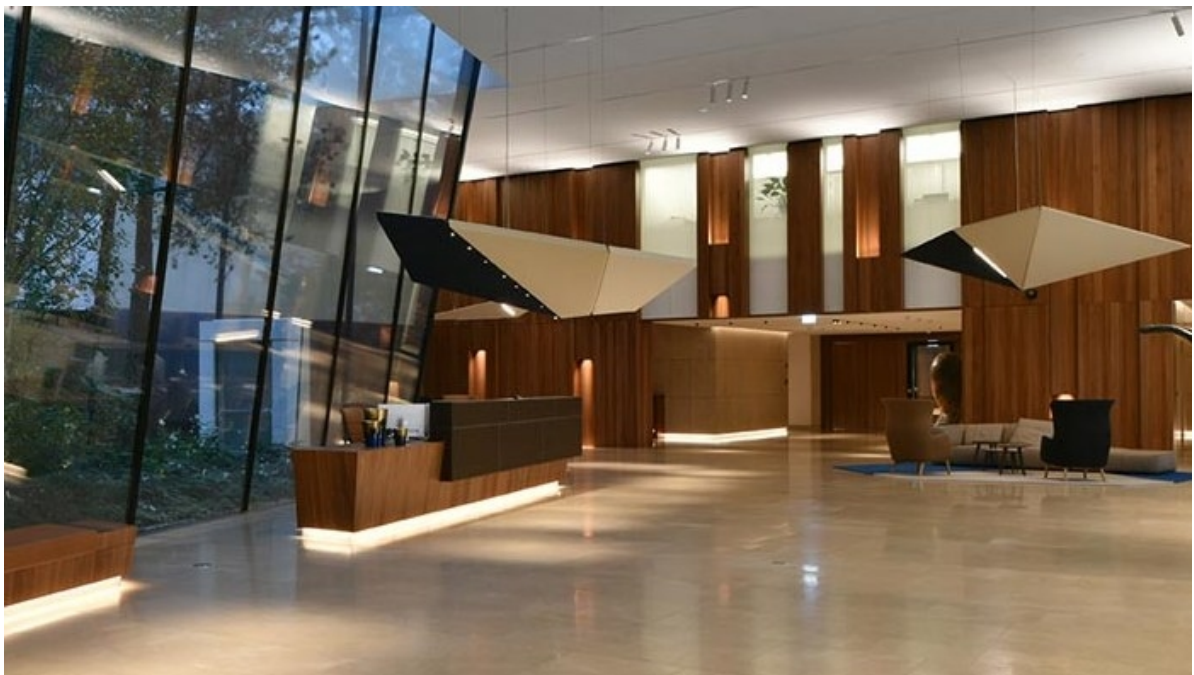
CODE DU BIEN: LU881800068_2 - L-3372 Leudelage - Lux périphérie Ouest

En un coup d'œil

| | | | |
|------------------------|------------------------|------------------------------|---------------------------|
| CODE DU BIEN | LU881800068_2 | Prix de loyer | Sur demande |
| Disponible à partir du | 17.01.2020 | Office/Professional practice | Centre bureaux |
| Place de stationnement | 3 x Parking souterrain | Commission pour le locataire | Fees charged to the owner |
| | | Surface total | ca. 937 m ² |

CODE DU BIEN: LU881800068_2 - L-3372 Leudelange - Lux périphérie Ouest

La propriété



CODE DU BIEN: LU881800068_2 - L-3372 Leudelange - Lux périphérie Ouest

La propriété



CODE DU BIEN: LU881800068_2 - L-3372 Leudelange - Lux périphérie Ouest

La propriété



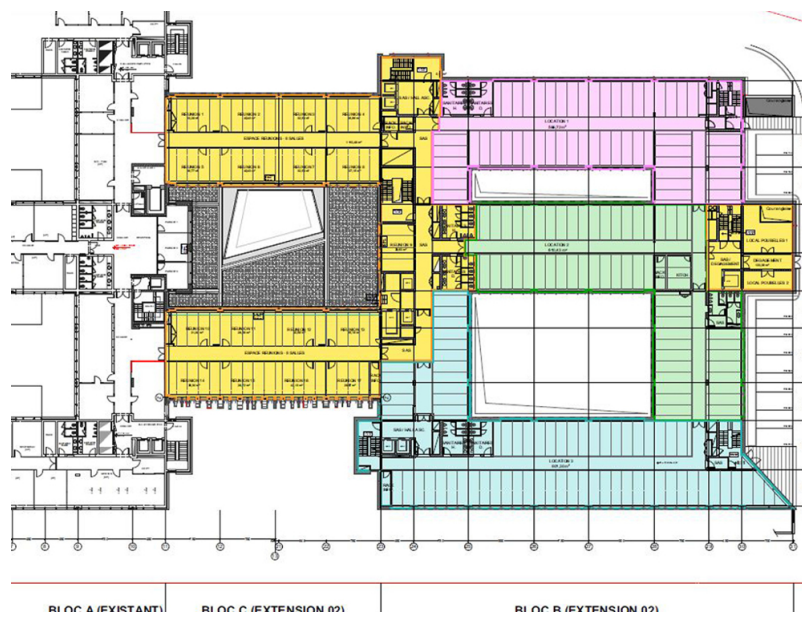
CODE DU BIEN: LU881800068_2 - L-3372 Leudelange - Lux périphérie Ouest

La propriété



CODE DU BIEN: LU881800068_2 - L-3372 Leudelange - Lux périphérie Ouest

Plans d'étage



Ce plan n'est pas à l'échelle. Les documents nous ont été remis par le client. Pour cette raison, nous ne pouvons pas garantir l'exactitude des informations.

CODE DU BIEN: LU881800068_2 - L-3372 Leudelange - Lux périphérie Ouest

Une première impression

Surface de bureau à louer dans un immeuble neuf, 2000m2, première occupation.
Proche de toute commodités, axes autoroutiers à proximité.

CODE DU BIEN: LU881800068_2 - L-3372 Leudelange - Lux périphérie Ouest

Contact

Pour de plus amples informations, veuillez contacter votre personne de contact :

VON POLL REAL ESTATE Limpertsberg

6, avenue Pasteur, L-2310 Luxembourg

Tel.: +352 26 47 98

E-Mail: limpertsberg@von-poll.com

Vers la clause de non-responsabilité de von Poll Immobilien GmbH

www.von-poll.com