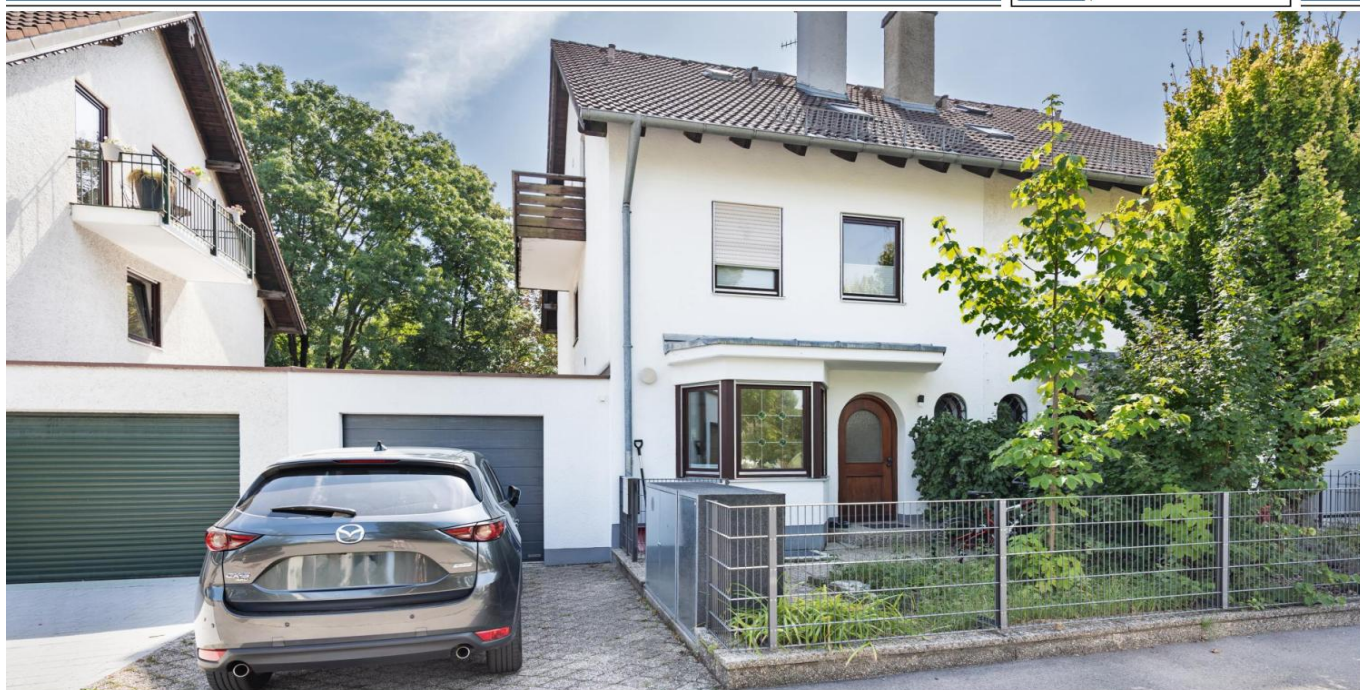


München – Pasing

Élégante maison jumelée dans un quartier résidentiel recherché de Pasing

CODE DU BIEN: 25225047



www.von-poll.com

PRIX D'ACHAT: 1.250.000 EUR • SURFACE HABITABLE: ca. 174,69 m² • PIÈCES: 7 • SUPERFICIE DU TERRAIN: 273 m²

CODE DU BIEN: 25225047 - 81241 München – Pasing

- En un coup d'œil
- La propriété
- Informations énergétiques
- Plans d'étage
- Une première impression
- Détails des commodités
- Tout sur l'emplacement
- Plus d'informations
- Contact

CODE DU BIEN: 25225047 - 81241 München – Pasing

En un coup d'œil

CODE DU BIEN	25225047
Surface habitable	ca. 174,69 m ²
Type de toiture	à deux versants
Pièces	7
Chambres à coucher	5
Salles de bains	2
Année de construction	1982
Place de stationnement	1 x surface libre, 1 x Garage, 20000 EUR (Vente)

Prix d'achat	1.250.000 EUR
Type de bien	Maisons jumelles
Commission pour le locataire	Käuferprovision beträgt 2,90 % (inkl. MwSt.) des beurkundeten Kaufpreises
Modernisation / Rénovation	2024
État de la propriété	Modernisé
Technique de construction	massif
Aménagement	Terrasse, WC invités, Cheminée, Jardin / utilisation partagée, Bloc-cuisine, Balcon

CODE DU BIEN: 25225047 - 81241 München – Pasing

Informations énergétiques

Chauffage	Huile	Certification énergétique	Certificat de performance énergétique
Certification énergétique valable jusqu'au	09.09.2035	Consommation finale d'énergie	123.79 kWh/m²a
Source d'alimentation	Combustible liquide	Classement énergétique	D
		Année de construction selon le certificat énergétique	2024

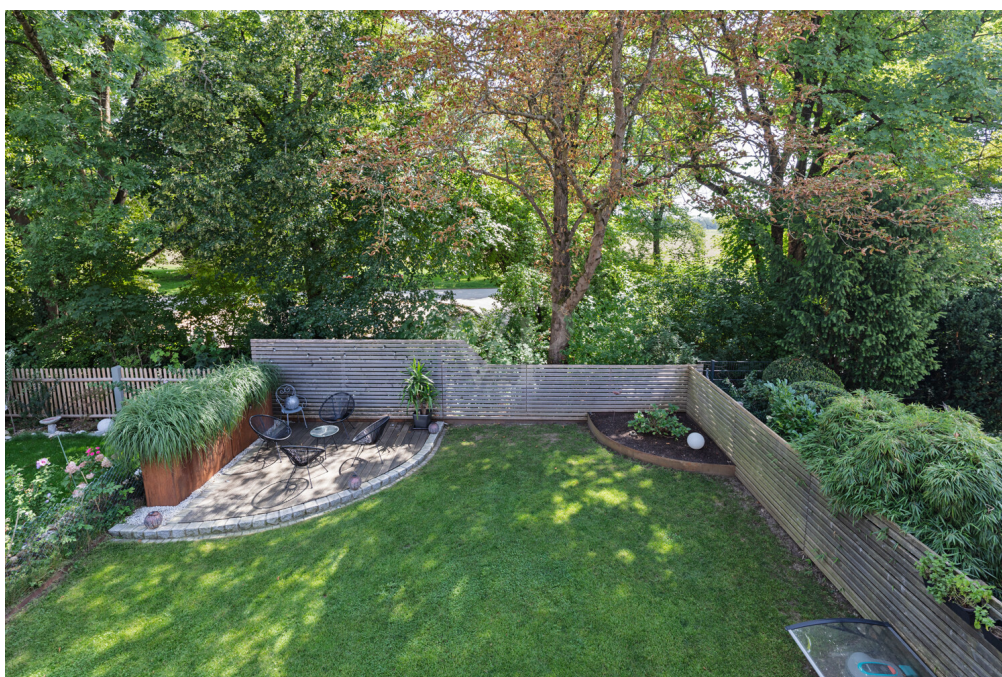
CODE DU BIEN: 25225047 - 81241 München – Pasing

La propriété



CODE DU BIEN: 25225047 - 81241 München – Pasing

La propriété



CODE DU BIEN: 25225047 - 81241 München – Pasing

La propriété



CODE DU BIEN: 25225047 - 81241 München – Pasing

La propriété



CODE DU BIEN: 25225047 - 81241 München – Pasing

La propriété



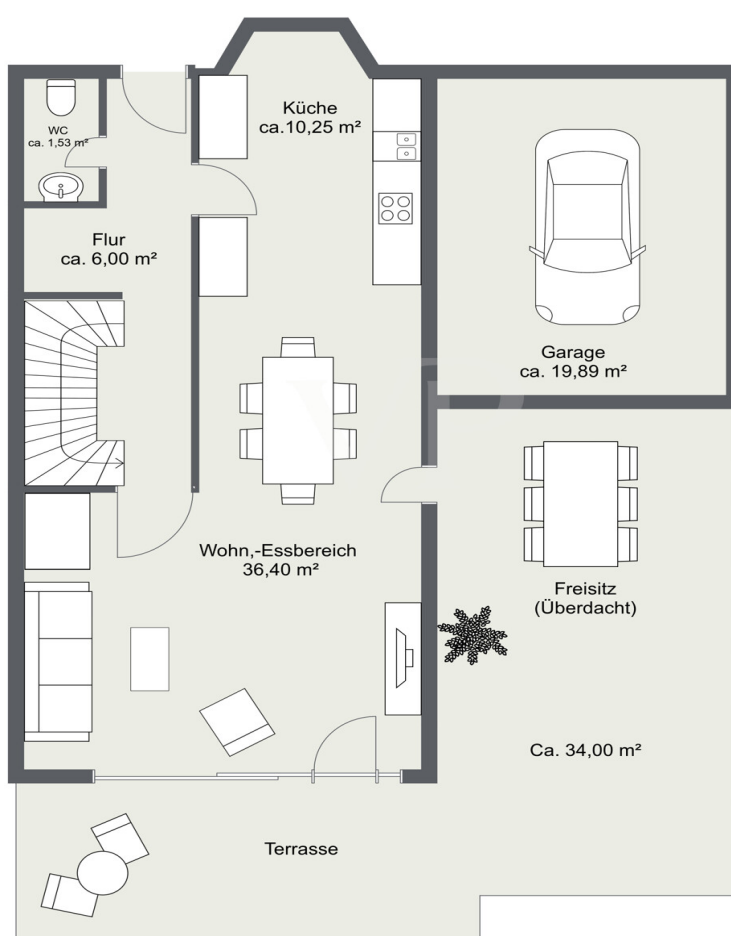
CODE DU BIEN: 25225047 - 81241 München – Pasing

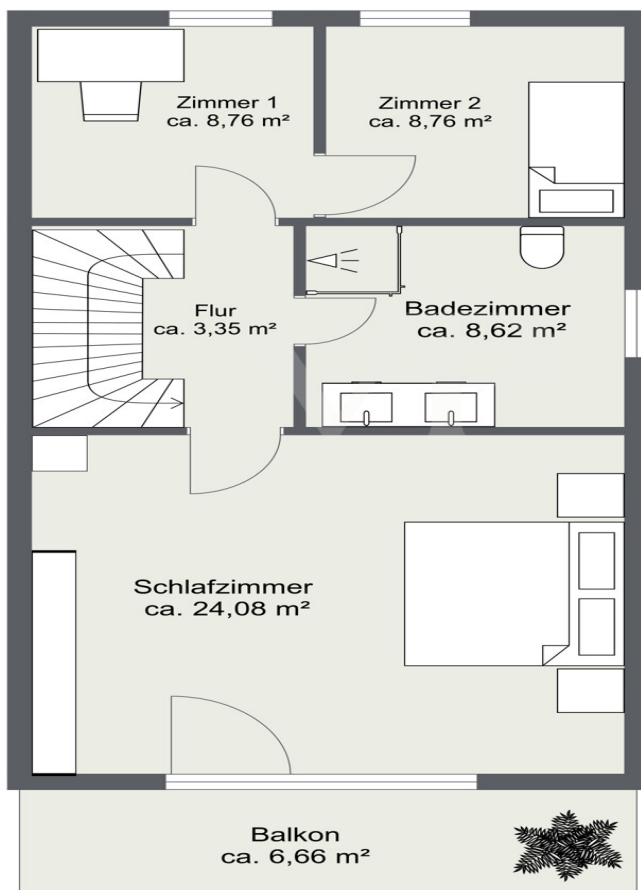
La propriété

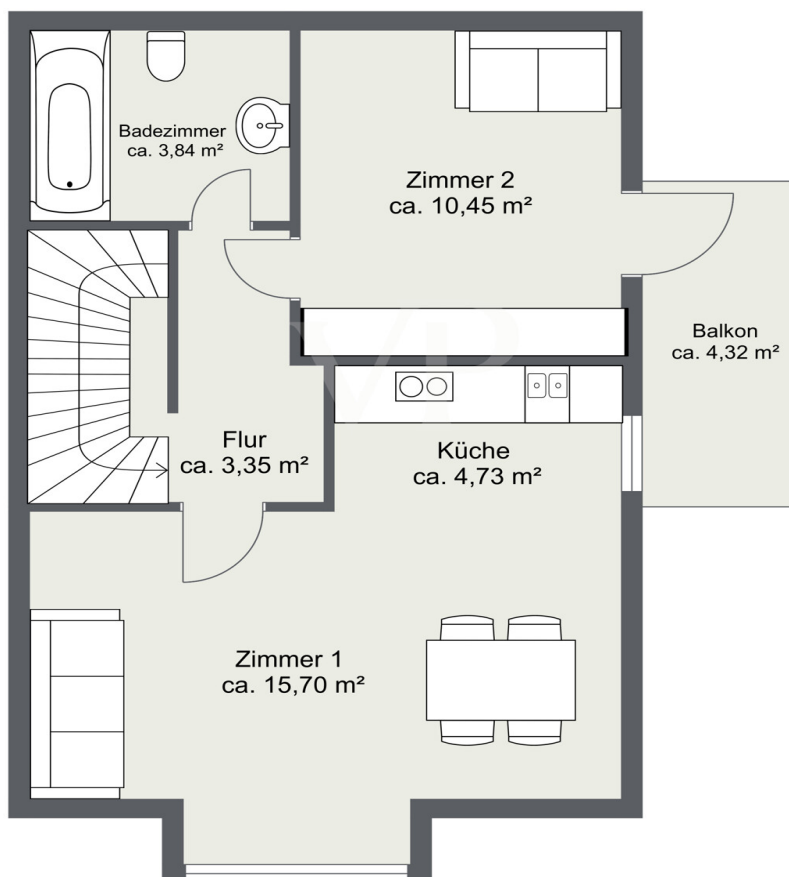


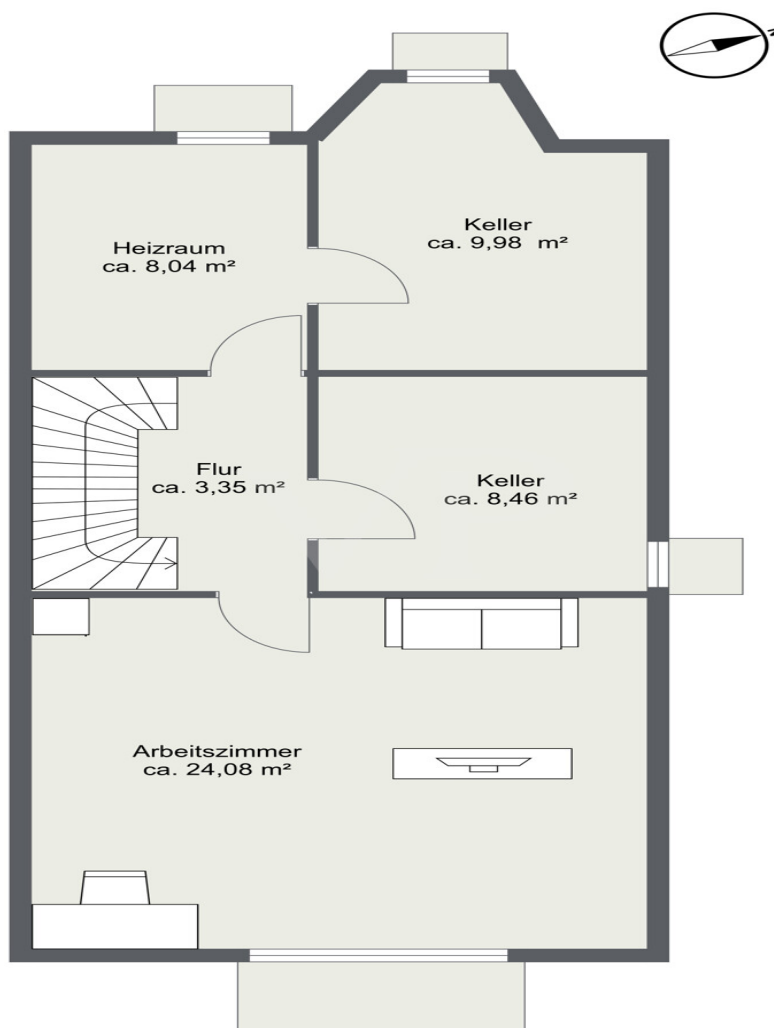
CODE DU BIEN: 25225047 - 81241 München – Pasing

Plans d'étage









Ce plan n'est pas à l'échelle. Les documents nous ont été remis par le client. Pour cette raison, nous ne pouvons pas garantir l'exactitude des informations.

CODE DU BIEN: 25225047 - 81241 München – Pasing

Une première impression

Un havre de paix familial dans un jardin idyllique à Munich-Pasing. Située dans un quartier calme et recherché de Munich-Pasing, cette charmante maison jumelée vous attend. Avec environ 175 m² de surface habitable et un terrain d'environ 273 m², elle offre un cadre idéal pour la vie de famille et la détente. Construite en 1982 et modernisée avec soin au fil des ans, la maison allie une architecture classique à une atmosphère chaleureuse et accueillante. Le jardin ensoleillé, exposé sud-est, séduit par sa tranquillité exceptionnelle, bordant directement un grand espace vert – vous permettant de profiter chaque jour d'une nature idyllique à votre porte. Un confort de vie chaleureux et authentique. L'entrée mène à un hall accueillant, séparé du spacieux séjour par une porte vitrée. Le salon lumineux, avec sa cheminée et ses grandes fenêtres, s'ouvre sur la terrasse et le jardin soigné. Moderne et ouverte, la salle à manger jouxte le séjour, tandis que la belle cuisine contemporaine, équipée d'appareils Siemens haut de gamme, est adjacente. Un WC complète ce niveau. Espaces de vie et de détente : À l'étage, vous trouverez une salle de bains lumineuse et accueillante ainsi que trois pièces offrant un espace adapté à différents modes de vie : une spacieuse chambre parentale propice à la détente, et deux pièces supplémentaires pouvant servir de chambres d'enfants, de bureaux ou de chambres d'amis, selon vos besoins. Le grenier offre encore plus de possibilités : avec sa propre salle de bains, sa cuisine, deux autres pièces et un balcon, cet espace se transforme en un refuge modulable, idéal pour accueillir des invités, des enfants ou pour vos loisirs. Confort à tous les niveaux : Le sous-sol complet offre non seulement un espace de rangement pratique, mais aussi un espace dédié aux loisirs et aux passe-temps. Outre les locaux techniques et de rangement, une pièce supplémentaire est disponible et peut être aménagée en atelier ou en salle de loisirs. Un système de chauffage au fioul moderne, installé en 2024, garantit une chaleur fiable. Un garage électrique et une place de parking supplémentaire juste devant la maison complètent parfaitement le confort de cette demeure. Votre maison dans l'ouest de Munich : Cette maison jumelée allie un emplacement calme et verdoyant à un agencement bien pensé et à un charme chaleureux. C'est un lieu où le quotidien et la détente se mêlent harmonieusement, et où chacun se sent immédiatement le bienvenu.

CODE DU BIEN: 25225047 - 81241 München – Pasing

Détails des commodités

HIGHLIGHTS:

- * Charmante Doppelhaushälfte in ruhiger und begehrter Lage von München-Pasing
- * Ca. 175 m² Wohnfläche auf einem ca. 273 m² großen Grundstück
- * 7 Zimmer – viel Platz für Familie, Gäste, Arbeiten und individuelle Lebenskonzepte
- * Sonniger Südost-Garten – liebevoll angelegt, äußerst gepflegt und mit einer einladenden Terrasse für entspannte Stunden im Freien
- * Großzügiger Wohn-/Essbereich mit Kamin und weiter Fensterfront – Herzstück des Hauses mit direktem Zugang in den Garten
- * Moderne Einbauküche mit hochwertigen Siemens-Geräten – ideal für kulinarische Genussmomente
- * Hochwertiger Parkettboden im gesamten Haus für ein warmes und edles Wohngefühl
- * Stilvoll und modern gestaltete Badezimmer – zeitlos schön und komfortabel
- * Separater Wohnbereich im Dachgeschoss mit Bad, Küche und Balkon – perfekt für Gäste, Teenager oder als privater Rückzugsort
- * Vollkeller mit Hobby-/Arbeitsraum und reichlich Abstellfläche
- * Garage mit elektrischem Tor plus zusätzlicher Stellplatz direkt davor
- * Neue Ölheizung (2024) – effizient und zukunftssicher
- * Sofort bezugsfrei

CODE DU BIEN: 25225047 - 81241 München – Pasing

Tout sur l'emplacement

Diese Doppelhaushälfte befindet sich in einer ruhigen Wohnstraße im Herzen von Pasing, nur wenige Gehminuten vom Pasinger Zentrum mit dem Marienplatz und dem Bahnhof entfernt. Das direkte Umfeld ist geprägt von gepflegten Einfamilien- und Doppelhäusern, kleinen Gärten und einem gewachsenen Wohnumfeld. Gleichzeitig profitieren Sie von der hervorragenden Infrastruktur des Stadtteils: Einkaufsmöglichkeiten, Schulen und Kindergärten sind bequem erreichbar, ebenso wie zahlreiche Freizeit- und Kulturangebote.

Pasing zählt zu den lebendigsten Vierteln im Münchner Westen. Rund um den Bahnhof und den Marienplatz ist immer etwas los. Seine Wurzeln reichen bis ins Jahr 763 zurück, und die Entwicklung des Stadtteils nahm mit der Eröffnung der Bahnlinie München–Augsburg 1840 entscheidend Fahrt auf. Von 1905 bis 1938 war Pasing sogar eine eigenständige Stadt, bevor es nach München eingegliedert wurde. Heute bildet es gemeinsam mit Obermenzing den Stadtbezirk 21.

Eine bauhistorisch bedeutsame Vergangenheit hat die Pasinger Villenkolonie, die zu den schönsten Stadtvierteln Münchens gehört und Zeugnis des Siedlungsbaus und der Architektur der Prinzregentenzeit ist. Initiator war der Architekt und Stadtplaner August Exter. Die Häuser und Villen wurden im Sinne eines Gartenstadt-Konzepts errichtet und sind heute meist denkmalgeschützt.

Neben diversen Freizeitmöglichkeiten und weitläufigen Naturflächen hat der Stadtteil eine ausgeprägte Kulturszene. In der Pasinger Fabrik finden wechselnde Ausstellungen sowie Theater- und Opernvorstellungen statt. Im KUPA West haben Künstler ihre Ateliers untergebracht, und im Park des Ebenböckhauses gibt es im Sommer vielfältige Veranstaltungen.

Einkaufsmöglichkeiten bietet vor allem das 2011 eröffnete Einkaufszentrum Pasing Arcaden mit rund 150 Geschäften – von Drogerien und Modeboutiquen bis hin zu Lebensmittelmärkten und Lifestyle-Geschäften.

Für Erholung laden Spaziergänge entlang der Würm, im Nymphenburger Schlosspark oder beim malerischen Schloss Blumenburg ein.

Neben 17 verschiedenen Kindergärten überzeugt Pasing mit zwei Grundschulen, einer Mittelschule, zwei Fachoberschulen, einer Privatschule, einer Realschule sowie vier

Gymnasien. Somit wird jede Altersklasse und Bildungsstufe gezielt gefördert.

Besonders geschätzt ist auch die hervorragende Verkehrsanbindung: Über den ICE-Bahnhof mit S-Bahn-Stammstrecke und Regionalzügen erreichen Sie die Innenstadt im 5-Minuten-Takt innerhalb von rund 15 Minuten. Mit dem Auto benötigen Sie etwa 20 Minuten ins Zentrum, 25 Minuten zum Starnberger See und 45 Minuten in die Alpen.

CODE DU BIEN: 25225047 - 81241 München – Pasing

Plus d'informations

Es liegt ein Energieverbrauchsausweis vor.
Dieser ist gültig bis 9.9.2035.
Endenergieverbrauch beträgt 123.79 kwh/(m²*a).
Wesentlicher Energieträger der Heizung ist Öl.
Das Baujahr des Objekts lt. Energieausweis ist 2024.
Die Energieeffizienzklasse ist D.

GELDWÄSCHE:

Als Immobilienmaklerunternehmen ist die von Poll Immobilien GmbH nach § 2 Abs. 1 Nr. 14 und § 10 Abs. 3 Geldwäschegesetz (GwG) dazu verpflichtet, bei der Begründung einer Geschäftsbeziehung die Identität des Vertragspartners festzustellen und zu überprüfen. Hierzu ist es erforderlich, dass wir nach § 11 GwG die relevanten Daten Ihres Personalausweises festhalten (wenn Sie als natürliche Person handeln) – beispielsweise mittels einer Kopie. Bei einer juristischen Person benötigen wir eine Kopie des Handelsregisterauszugs, aus welchem der wirtschaftlich Berechtigte hervorgeht. Das Geldwäschegesetz sieht vor, dass der Makler die Kopien bzw. Unterlagen fünf Jahre aufbewahren muss.

HAFTUNG:

Wir weisen darauf hin, dass die von uns weitergegebenen Objektinformationen, Unterlagen, Pläne etc. vom Verkäufer bzw. Vermieter stammen. Eine Haftung für die Richtigkeit oder Vollständigkeit der Angaben übernehmen wir daher nicht. Es obliegt daher unseren Kunden, die darin enthaltenen Objektinformationen und Angaben auf ihre Richtigkeit hin zu überprüfen. Alle Immobilienangebote sind freibleibend und vorbehaltlich Irrtümer, Zwischenverkauf- und Vermietung oder sonstiger Zwischenverwertung.

UNSER SERVICE FÜR SIE ALS EIGENTÜMER:

Planen Sie den Verkauf oder die Vermietung Ihrer Immobilie, so ist es für Sie wichtig, deren Marktwert zu kennen. Lassen Sie kostenfrei und unverbindlich den aktuellen Wert Ihrer Immobilie professionell durch einen unserer Immobilienspezialisten einschätzen. Unser bundesweites und internationales Netzwerk ermöglicht es uns, Verkäufer bzw. Vermieter und Interessenten bestmöglich zusammenzuführen.

CODE DU BIEN: 25225047 - 81241 München – Pasing

Contact

Pour de plus amples informations, veuillez contacter votre personne de contact :

Sascha Hadeed

Bahnhofstraße 88, 82166 Gräfelfing

Tel.: +49 89 - 85 83 61 08 0

E-Mail: graefelfing@von-poll.com

Vers la clause de non-responsabilité de von Poll Immobilien GmbH

www.von-poll.com