

Wemding

Bezugsfertiges Einfamilienhaus mit Garage, Garten und Balkon

CODE DU BIEN: 25248099



www.von-poll.com

PRIX D'ACHAT: 345.000 EUR • SURFACE HABITABLE: ca. 96,01 m² • PIÈCES: 4 • SUPERFICIE DU TERRAIN : 430 m²

CODE DU BIEN: 25248099 - 86650 Wemding

- En un coup d'œil
- La propriété
- Informations énergétiques
- Une première impression
- Détails des commodités
- Tout sur l'emplacement
- Plus d'informations
- Contact

CODE DU BIEN: 25248099 - 86650 Wemding

En un coup d'œil

CODE DU BIEN	25248099	Prix d'achat	345.000 EUR
Surface habitable	ca. 96,01 m ²	Type de bien	Maison individuelle
Pièces	4	Commission pour le locataire	Käuferprovision beträgt 3,57 % (inkl. MwSt.) des beurkundeten Kaufpreises
Chambres à coucher	2	État de la propriété	A rénover
Salles de bains	1	Technique de construction	massif
Année de construction	2004	Surface de plancher	ca. 86 m ²
Place de stationnement	1 x Garage	Aménagement	WC invités, Bloc-cuisine, Balcon

CODE DU BIEN: 25248099 - 86650 Wemding

Informations énergétiques

Type de chauffage	Chauffage centralisé	Certification énergétique	Certificat de performance énergétique
Chauffage	Gaz	Consommation finale d'énergie	73.20 kWh/m ² a
Certification énergétique valable jusqu'au	22.02.2036	Classement énergétique	B
Source d'alimentation	Gaz	Année de construction selon le certificat énergétique	2004

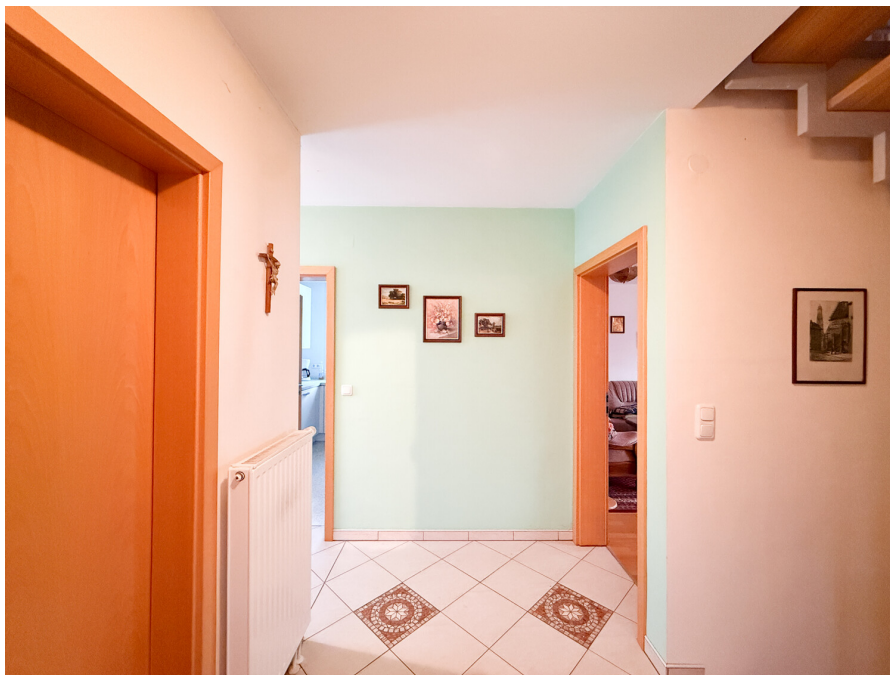
CODE DU BIEN: 25248099 - 86650 Wemding

La propriété



CODE DU BIEN: 25248099 - 86650 Wemding

La propriété



CODE DU BIEN: 25248099 - 86650 Wemding

La propriété



CODE DU BIEN: 25248099 - 86650 Wemding

La propriété

FÜR SIE IN DEN BESTEN LAGEN



Gern informieren wir
Sie persönlich über weitere
Details zur Immobilie.

Vereinbaren Sie einen
Besichtigungstermin:

T.: 09081 604267-0

www.von-poll.com



CODE DU BIEN: 25248099 - 86650 Wemding

La propriété



CODE DU BIEN: 25248099 - 86650 Wemding

La propriété



CODE DU BIEN: 25248099 - 86650 Wemding

La propriété



CODE DU BIEN: 25248099 - 86650 Wemding

La propriété



**VP VON POLL
IMMOBILIEN**

Finden Sie
Ihre Immobilie.

Vorgemerkte Suchkunden
erfahren frühzeitig von
neuen Immobilienangeboten.

www.von-poll.com



CODE DU BIEN: 25248099 - 86650 Wemding

La propriété



CODE DU BIEN: 25248099 - 86650 Wemding

La propriété



CODE DU BIEN: 25248099 - 86650 Wemding

La propriété



CODE DU BIEN: 25248099 - 86650 Wemding

La propriété



CODE DU BIEN: 25248099 - 86650 Wemding

La propriété



CODE DU BIEN: 25248099 - 86650 Wemding

La propriété



**VP VON POLL
IMMOBILIEN**

**Immobilienbewertung –
exklusiv und
professionell.**

- Was ist Ihre Immobilie wert?
- Wie entwickelt sich der Wert Ihrer Immobilie in Zukunft?
- Wie wirkt sich eine Modernisierung auf den Wert Ihrer Immobilie aus?

Ihre persönliche und exklusive Immobilienanalyse erhalten Sie nach nur wenigen Klicks.

www.von-poll.com

CODE DU BIEN: 25248099 - 86650 Wemding

Une première impression

Dieses freistehende Einfamilienhaus wurde im Jahr 2004 errichtet und präsentiert sich mit einer Wohnfläche von ca. 96,01 m² auf einem entzückenden Grundstück von ca. 430 m². Das Objekt befindet sich in einem renovierungsbedürftigen Zustand und bietet somit interessierten Käufern die Möglichkeit, eigene Vorstellungen zu verwirklichen.

Das Haus umfasst insgesamt vier Zimmer, wovon zwei Zimmer als Schlafzimmer genutzt werden können. Ergänzt wird das Raumangebot durch ein Badezimmer. Der praktische Grundriss bietet vielseitige Nutzungsmöglichkeiten für Familien, Paare oder auch für Menschen, die Wert auf zusätzliche Arbeits- oder Gästezimmer legen.

Im Wohn- und Essbereich ist ein Parkettboden verlegt, der dem Raum eine ästhetische und pflegeleichte Grundlage verleiht. Die doppelt verglasten Kunststofffenster sorgen dabei sowohl für eine gute Wärmedämmung als auch für angenehme Lichtverhältnisse in den Wohnräumen.

Ein besonderes Plus ist der etwa 31 m² große Garagenstellplatz, der ausreichend Platz für das Abstellen von zwei Fahrzeugen hintereinander bietet. Für zusätzlichen Stauraum oder vielfältige Nutzungsmöglichkeiten steht das komplett unterkellerte Gebäude mit ca. 55,15 m² praktischer Nutzfläche zur Verfügung.

Der private Garten lädt zum Verweilen ein und ist pflegeleicht angelegt. Hier können Sie entspannte Stunden im Freien genießen, sich gärtnerisch betätigen oder den Raum für Freizeitaktivitäten nutzen. Über den großzügigen Balkon in Südausrichtung mit integrierter Markise lässt sich der Außenbereich zusätzlich erweitern und auch bei direkter Sonneneinstrahlung flexibel nutzen.

Das Haus ist mit einer Zentralheizung ausgestattet, die für ein angenehmes Raumklima im gesamten Gebäude sorgt. Die Ausstattungsqualität entspricht einem normalen Standard und bietet eine solide Grundlage für eigene Modernisierungs- oder Renovierungsvorhaben.

Besonders hervorzuheben ist die unmittelbare Bezugsfähigkeit des Einfamilienhauses, sodass ein zeitnaher Einzug möglich ist. Dank der vorhandenen Ausstattungsmerkmale können Sie direkt mit dem Gestalten und Einrichten der eigenen vier Wände beginnen und das Entwicklungspotenzial optimal nutzen.

Die Kombination aus Wohnfläche, praktischen Grundrisslösungen und dem vorhandenen Garten macht dieses Einfamilienhaus interessant für alle, die ein Eigenheim suchen und dieses nach eigenen Vorstellungen gestalten möchten. Die vorhandenen Ausstattungsmerkmale, darunter doppelt verglaste Fenster, ein großzügiger Garagenstellplatz sowie ein vollunterkellertes Bereich, runden das Angebot ab.

Wenn Sie auf der Suche nach einer Immobilie mit Potenzial zur individuellen Gestaltung sind, bietet dieses Einfamilienhaus die passende Grundlage. Gerne stehen wir Ihnen für weitere Informationen oder einen Besichtigungstermin zur Verfügung. Nutzen Sie die Gelegenheit und machen Sie sich selbst ein Bild vor Ort.

CODE DU BIEN: 25248099 - 86650 Wemding

Détails des commodités

- + bezugsfertiges Einfamilienhaus Baujahr ca. 2004
- + ca. 96,01 m² Wohnfläche und ca. 430 m² Grundstücksgröße
- + doppelt verglaste Kunststofffenster
- + Parkettboden im Wohn- und Essbereich
- + vollunterkellert mit ca. 55,15 m² praktischer Nutzfläche
- + Garagenstellplatz inklusive (2 PkW hintereinander möglich) mit ca. 31 m²
- + gemütlicher, pflegeleichter Garten
- + großzügiger Balkon in Südausrichtung inkl. Markise

CODE DU BIEN: 25248099 - 86650 Wemding

Tout sur l'emplacement

Das als Wallfahrts- und Fuchsienstadt bekannte Wemding liegt im schwäbischen Landkreis Donau-Ries am Rande des durch einen Meteoriteneinschlag entstandenen Ries-Kraters im gleichnamigen Geopark. Geprägt wird der ca. 5.700 Einwohner zählende Ort von einem starken Einzelhandel und Gewerbe, aber auch von international wie überregional tätigen Unternehmen. Kindergärten, eine schulvorbereitende Einrichtung sowie Grund-, Mittel- und Realschule sind vorhanden und alle Geschäfte des täglichen Bedarfs sind ebenfalls am Ort. Zahlreiche regionale und überregionale Rad- und Wanderwege führen durch die Fluren und Forste Wemdings. Die Wallfahrtsstadt ist Etappenort des Bayerisch-Schwäbischen Jakobsweges und durch den „Frankenweg“ an das Fernwanderwegenetz angeschlossen. Der Naturpark „Altmühltal“ liegt nur wenige Autominuten entfernt.

CODE DU BIEN: 25248099 - 86650 Wemding

Plus d'informations

GELDWÄSCHE:

Als Immobilienmaklerunternehmen ist die von Poll Immobilien GmbH nach § 2 Abs. 1 Nr. 14 und § 11 Abs. 1, 2 Geldwäschegesetz (GwG) dazu verpflichtet, bei der Begründung einer Geschäftsbeziehung die Identität des Vertragspartners festzustellen und zu überprüfen, bzw. sobald ein ernsthaftes Interesse an der Durchführung des Immobilienkaufvertrages besteht. Hierzu ist es erforderlich, dass wir nach § 11 Abs. 4 GwG die relevanten Daten Ihres Personalausweises festhalten (wenn Sie als natürliche Person handeln) – beispielsweise mittels einer Kopie. Bei einer juristischen Person benötigen wir eine Kopie des Handelsregisterauszugs, aus welchem der wirtschaftlich Berechtigte hervorgeht. Das Geldwäschegesetz sieht vor, dass der Makler die Kopien bzw. Unterlagen fünf Jahre aufbewahren muss. Als unser Vertragspartner haben Sie auch eine Mitwirkungspflicht nach § 11 Abs. 6 GwG.

HAFTUNG:

Wir weisen darauf hin, dass die von uns weitergegebenen Objektinformationen, Unterlagen, Pläne etc. vom Verkäufer bzw. Vermieter stammen. Eine Haftung für die Richtigkeit oder Vollständigkeit der Angaben übernehmen wir daher nicht. Es obliegt daher unseren Kunden, die darin enthaltenen Objektinformationen und Angaben auf ihre Richtigkeit hin zu überprüfen. Alle Immobilienangebote sind freibleibend und vorbehaltlich Irrtümer, Zwischenverkauf- und Vermietung oder sonstiger Zwischenverwertung.

UNSER SERVICE FÜR SIE ALS EIGENTÜMER:

Planen Sie den Verkauf oder die Vermietung Ihrer Immobilie, so ist es für Sie wichtig, deren Marktwert zu kennen. Lassen Sie kostenfrei und unverbindlich den aktuellen Wert Ihrer Immobilie professionell durch einen unserer

Immobilienexperten einschätzen. Unser bundesweites und internationales Netzwerk ermöglicht es uns, Verkäufer bzw. Vermieter und Interessenten bestmöglich zusammenzuführen.

CODE DU BIEN: 25248099 - 86650 Wemding

Contact

Pour de plus amples informations, veuillez contacter votre personne de contact :

Judith Ernst

Im Weilbach-Haus | Baldingerstraße 21, 86720 Nördlingen

Tel.: +49 9081 - 60 42 67 0

E-Mail: donau-ries@von-poll.com

Vers la clause de non-responsabilité de von Poll Immobilien GmbH

www.von-poll.com