

Buttikon SZ - Schübelbach, Bezirk March

# Raumwunder für die ganze Familie – Reihenhaus mit grosszügigem Grundriss

**CODE DU BIEN: CH252468492**

IN THE BEST LOCATION FOR YOU



**PRIX D'ACHAT: 1.500.000 CHF • SURFACE HABITABLE: ca. 152 m<sup>2</sup> • PIÈCES: 6.5 • SUPERFICIE DU TERRAIN: 200 m<sup>2</sup>**

**CODE DU BIEN: CH252468492 - 8863 Buttikon SZ - Schübelbach, Bezirk March**

- En un coup d'œil
- La propriété
- Plans d'étage
- Une première impression
- Tout sur l'emplacement
- Contact

**CODE DU BIEN: CH252468492 - 8863 Buttikon SZ - Schübelbach, Bezirk March**

## En un coup d'œil

CODE DU BIEN	CH252468492	Prix d'achat	1.500.000 CHF
Surface habitable	ca. 152 m <sup>2</sup>	Type de bien	Maison en bande
Type de toiture	à deux versants	État de la propriété	Bon état
Pièces	6.5	Technique de construction	massif
Chambres à coucher	5	Aménagement	WC invités, Jardin / utilisation partagée
Salles de bains	2		
Année de construction	1981		
Place de stationnement	1 x Parking souterrain		

CODE DU BIEN: CH252468492 - 8863 Buttikon SZ - Schübelbach, Bezirk March

## La propriété



CODE DU BIEN: CH252468492 - 8863 Buttikon SZ - Schübelbach, Bezirk March

## La propriété



CODE DU BIEN: CH252468492 - 8863 Buttikon SZ - Schübelbach, Bezirk March

## La propriété



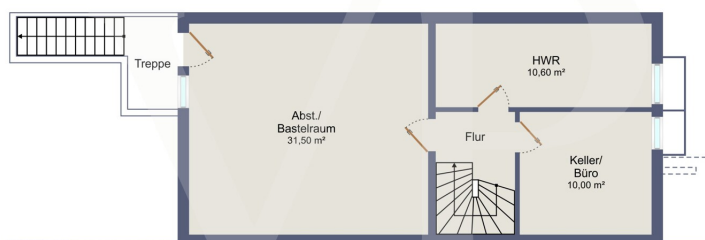
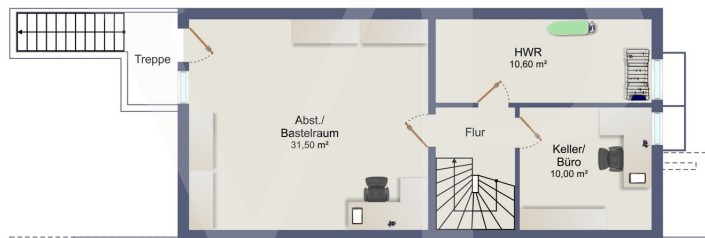
CODE DU BIEN: CH252468492 - 8863 Buttikon SZ - Schübelbach, Bezirk March

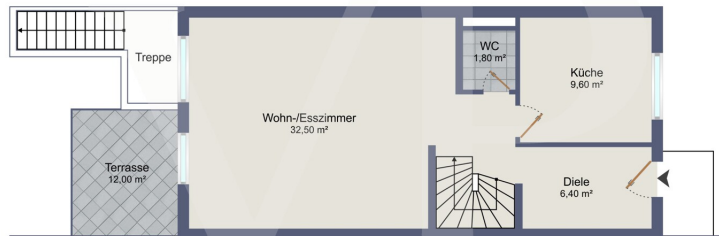
## La propriété

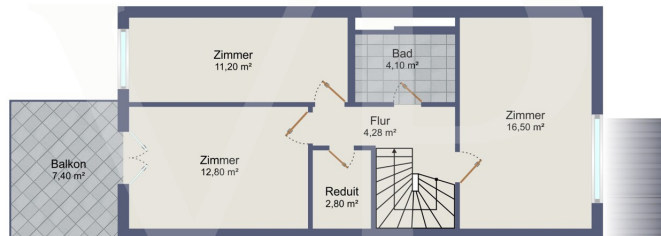


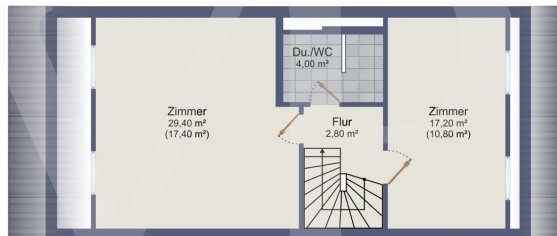
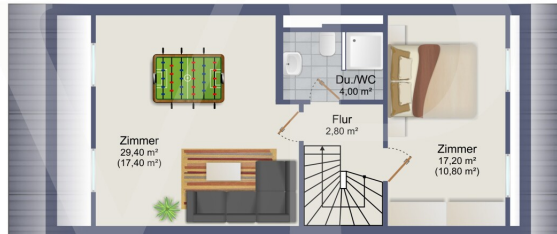
CODE DU BIEN: CH252468492 - 8863 Buttikon SZ - Schübelbach, Bezirk March

## Plans d'étage









Ce plan n'est pas à l'échelle. Les documents nous ont été remis par le client. Pour cette raison, nous ne pouvons pas garantir l'exactitude des informations.

**CODE DU BIEN: CH252468492 - 8863 Buttikon SZ - Schübelbach, Bezirk March**

## Une première impression

Dieses Reihemittelhaus (Baujahr 1981) überzeugt als echtes kleines Raumwunder: 6.5 Zimmer, ein grosszügiger, gut geschnittener Grundriss und eine Lage, die Seltenheitswert hat – ruhig gelegen und gleichzeitig zentral. Ideal für Familien, die Platz, Alltagstauglichkeit und ein harmonisches Wohnumfeld schätzen.

Highlights auf einen Blick

Reihemittelhaus – praktisch, familienfreundlich, effizient nutzbar

6.5 Zimmer mit grosszügigem Schnitt und guter Möblierbarkeit

Ruhige Lage mit gleichzeitig zentraler Anbindung

Baujahr 1981

Elektroheizung

Ein Tiefgaragenstellplatz

Viel Potenzial für individuelle Gestaltung und Modernisierung nach Bedarf

Wohnen & Raumgefühl

Der durchdachte Grundriss schafft eine angenehme Balance zwischen Gemeinschaft und Rückzug. Die Zimmer sind so angeordnet, dass sich der Alltag als Familie unkompliziert organisieren lässt – mit ausreichend Platz für Homeoffice, Gäste oder Hobbyräume.

## Technik & Ausstattung

Heizung: Elektro

Solide Bausubstanz (Baujahr 1981) – je nach Anspruch bieten sich punktuelle Erneuerungen/Updates an.

## Parkierung

Ein Tiefgaragenstellplatz – komfortabel und wettergeschützt.

Die Bilder sind mit Ki bearbeitet zur besseren Veranschaulichung.

**CODE DU BIEN: CH252468492 - 8863 Buttikon SZ - Schübelbach, Bezirk March**

## Tout sur l'emplacement

Die Liegenschaft liegt ruhig in einem angenehmen Wohnumfeld, bietet jedoch gleichzeitig eine zentrale Erreichbarkeit – ideal für Familien, Pendler und alle, die kurze Wege im Alltag schätzen.

**CODE DU BIEN: CH252468492 - 8863 Buttikon SZ - Schübelbach, Bezirk March**

## Contact

Pour de plus amples informations, veuillez contacter votre personne de contact :

Matthias H. Römer

---

Churerstrasse 21, 8808 Pfäffikon SZ

Tel.: +41 44 211 60 09

E-Mail: [schwyz@von-poll.com](mailto:schwyz@von-poll.com)

*Vers la clause de non-responsabilité de von Poll Immobilien GmbH*

---

[www.von-poll.com](http://www.von-poll.com)