

Sylt

Nouveau projet de construction dans un cadre naturel

CODE DU BIEN: 25235014_N



PRIX D'ACHAT: 1.650.000 EUR • **SURFACE HABITABLE: ca. 117 m²** • **PIÈCES: 4** • **SUPERFICIE DU TERRAIN : 896 m²**

CODE DU BIEN: 25235014_N - 25980 Sylt

- **En un coup d'œil**
- **La propriété**
- **Informations énergétiques**
- **Plans d'étage**
- **Une première impression**
- **Tout sur l'emplacement**
- **Plus d'informations**
- **Contact**

CODE DU BIEN: 25235014_N - 25980 Sylt

En un coup d'œil

CODE DU BIEN	25235014_N
Surface habitable	ca. 117 m ²
Pièces	4
Chambres à coucher	2
Salles de bains	3
Année de construction	2026

Prix d'achat	1.650.000 EUR
Type de bien	Maison en bande d'angle
Commission pour le locataire	Käuferprovision beträgt 3,57 % (inkl. MwSt.) des beurkundeten Kaufpreises
Modernisation / Rénovation	2026
État de la propriété	Première occupation

CODE DU BIEN: 25235014_N - 25980 Sylt

Informations énergétiques

Chauffage	Pompe à chaleur hydraulique/pneumatique	Certification énergétique	Diagnostic énergétique
Certification énergétique valable jusqu'au	09.02.2035	Consommation d'énergie	29.00 kWh/m²a
		Classement énergétique	A
		Année de construction selon le certificat énergétique	2026

CODE DU BIEN: 25235014_N - 25980 Sylt

La propriété



CODE DU BIEN: 25235014_N - 25980 Sylt

La propriété



Willkommen 2025 !

Neue, gemeinsame Ziele setzen

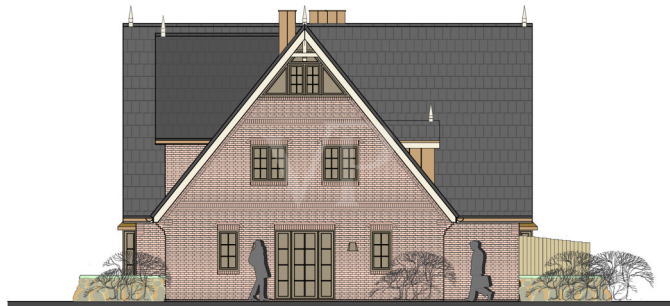
wir freuen uns
auf persönlichen
Austausch, denn -

„wer nicht redet,
der wird nicht
gehört“



CODE DU BIEN: 25235014_N - 25980 Sylt

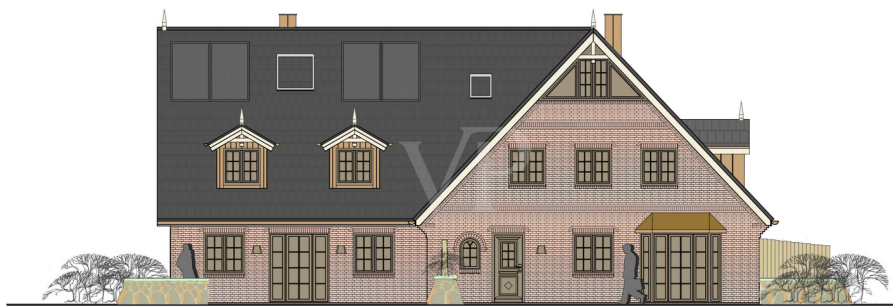
La propriété



24.814
Bauvorhaben:
Neubau eines Gebäudes
mit einer Dauerwohnung und
zwei Ferienwohnungen
Silwai 14
25980 Sylt/OT Tinnum
Westerland, 03.02.2025 CTH/LA

NORDANSICHT M 1:100

Entwurf:
 **THOMSEN
& PARTNER MBB**
Architekten·Ingenieure
Kellumer Chaussee 3, 25980 Sylt / OT Westerland
T +49 4651 7081, info @syll-architektur.de
syll-architektur.de



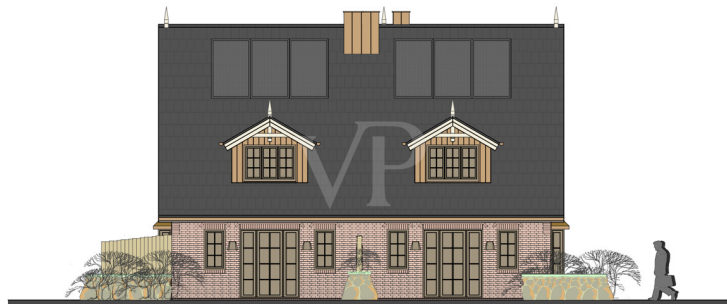
24.814
Bauvorhaben:
Neubau eines Gebäudes
mit einer Dauerwohnung und
zwei Ferienwohnungen
Silwai 14
25980 Sylt/OT Tinnum
Westerland, 03.02.2025 CTH/LA

WESTANSICHT M 1:100

Entwurf:
 **THOMSEN
& PARTNER MBB**
Architekten·Ingenieure
Kellumer Chaussee 3, 25980 Sylt / OT Westerland
T +49 4651 7081, info @syll-architektur.de
syll-architektur.de

CODE DU BIEN: 25235014_N - 25980 Sylt

La propriété



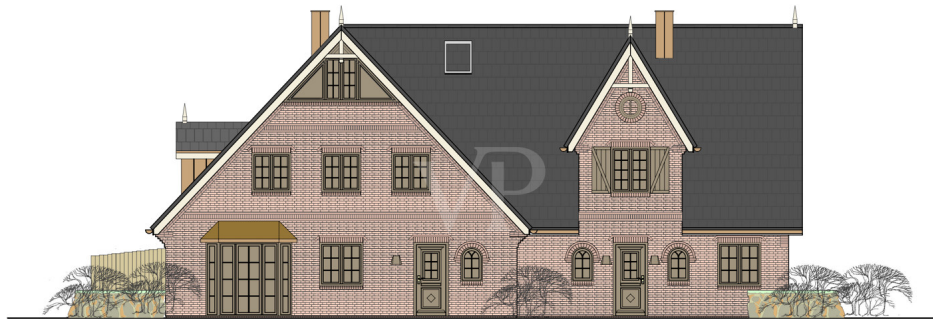
24.814
Bauvorhaben:
Neubau eines Gebäudes
mit einer Dauerwohnung und
zwei Ferienwohnungen
Sylt/ai 14
25980 Sylt/OT Tinum
Westerland, 03.02.2025 CTH/LA

SÜDANSICHT M 1:100

Entwurf:

 **THOMSEN
& PARTNER MBB**
Architekten·Ingenieure

Keitumer Chaussee 3, 25980 Sylt / OT Westerland
T +49 4651 7081, info@sylt-architektur.de
sylt-architektur.de



24.814
Bauvorhaben:
Neubau eines Gebäudes
mit einer Dauerwohnung und
zwei Ferienwohnungen
Sylt/ai 14
25980 Sylt/OT Tinum
Westerland, 03.02.2025 CTH/LA

OSTANSICHT M 1:100

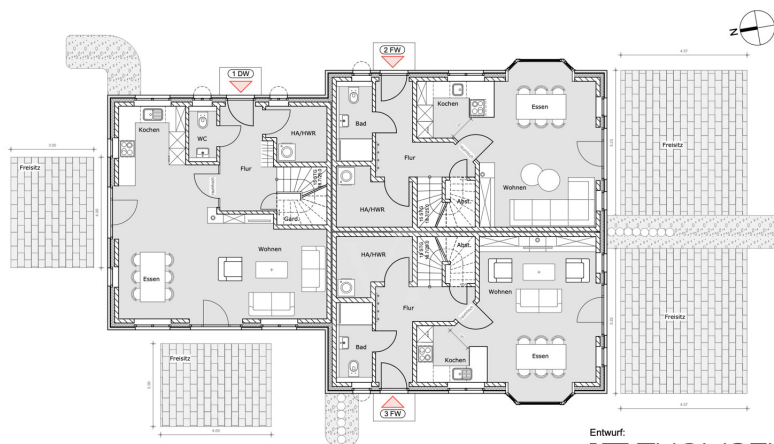
Entwurf:

 **THOMSEN
& PARTNER MBB**
Architekten·Ingenieure

Keitumer Chaussee 3, 25980 Sylt / OT Westerland
T +49 4651 7081, info@sylt-architektur.de
sylt-architektur.de

CODE DU BIEN: 25235014_N - 25980 Sylt

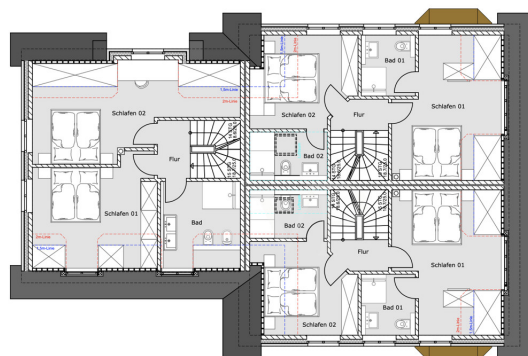
Plans d'étage



24.814
Bauvorhaben:
Neubau eines Gebäudes
mit einer Dauerwohnung und
zwei Ferienwohnungen
Sylt/OT
25980 Sylt/OT Tinnum
Westerland, 03.02.2025 CTHLA

ERDGESCHOSS M 1:100

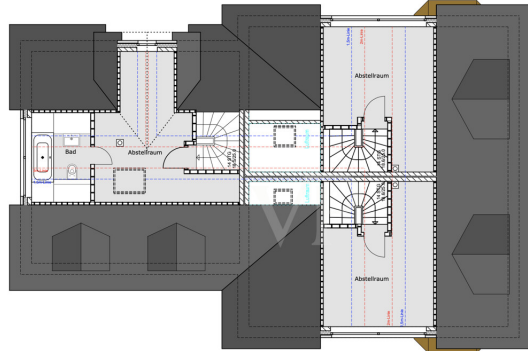
Entwurf:
THOMSEN
& PARTNER MBB
Architekten-Ingenieure
Kalkumer Chaussee 3, 25980 Sylt / OT Westerland
T +49 4651 7081, info @syll-architektur.de
syll-architektur.de



24.814
Bauvorhaben:
Neubau eines Gebäudes
mit einer Dauerwohnung und
zwei Ferienwohnungen
Sylt/OT
25980 Sylt/OT Tinnum
Westerland, 03.02.2025 CTHLA

DACHGESCHOSS M 1:100

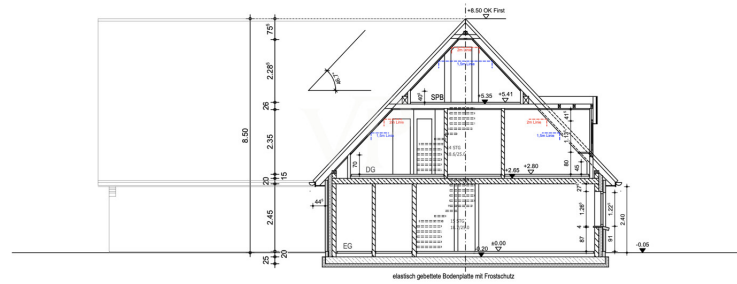
Entwurf:
THOMSEN
& PARTNER MBB
Architekten-Ingenieure
Kalkumer Chaussee 3, 25980 Sylt / OT Westerland
T +49 4651 7081, info @syll-architektur.de
syll-architektur.de



24.814
Bauvorhaben:
Neubau eines Gebäudes
mit einer Dauerwohnung und
zwei Ferienwohnungen
Sylwal 14
25980 Sylt/OT Tinnum
Westerland, 03.02.2025 CTH/LA

SPITZBODEN M 1:100

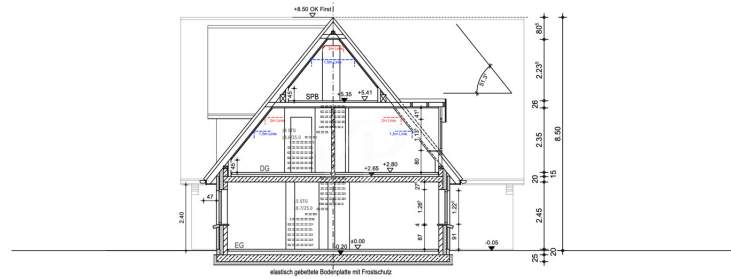
Entwurf: **THOMSEN**
& PARTNER MBB
Architekten-Ingenieure
Kellumer Chaussee 3, 25980 Sylt / OT Westerland
T +49 4651 7081, info @syll-architektur.de
syll-architektur.de



24.814
Bauvorhaben:
Neubau eines Gebäudes
mit einer Dauerwohnung und
zwei Ferienwohnungen
Sylwal 14
25980 Sylt/OT Tinnum
Westerland, 03.02.2025 CTH/LA

SCHNITT A-A M 1:100

Entwurf: **THOMSEN**
& PARTNER MBB
Architekten-Ingenieure
Kellumer Chaussee 3, 25980 Sylt / OT Westerland
T +49 4651 7081, info @syll-architektur.de
syll-architektur.de



24.814
Bauvorhaben:
Neubau eines Gebäudes
mit einer Dauerwohnung und
zwei Ferienwohnungen
Silwal 14
25980 Sylt/OT Tinnum
Westerland, 03.02.2025 CTHLA

SCHNITT B-B M 1:100

Entwurf:
THOMSEN
& PARTNER MBB
Architekten·Ingenieure
Kullumer Chaussee 3, 25980 Sylt / OT Westerland
T +49 4631 7581, info@syt-architektur.de
sytt-architektur.de

Ce plan n'est pas à l'échelle. Les documents nous ont été remis par le client. Pour cette raison, nous ne pouvons pas garantir l'exactitude des informations.

CODE DU BIEN: 25235014_N - 25980 Sylt

Une première impression

Ce nouveau projet de construction à Silwai est actuellement en phase de planification – le permis de construire vient d'être accordé. Le terrain de 896 m² est aménagé juste après le panneau d'entrée de Westerland, sur la route de Tinum. Les appartements suivants sont en construction : Appartement 1 (DW) – env. 141 m² – prix d'achat : 2 115 000 € ; Appartement 2 (FW) – env. 118 m² – prix d'achat net : 1 815 000 € ; Appartement 3 (FW) – env. 117 m² – prix d'achat net : 1 800 000 €. Les appartements sont situés au rez-de-chaussée et au dernier étage, sans le rez-de-chaussée surélevé typique de Sylt, offrant ainsi des espaces de vie spacieux et lumineux. Commerces, gare et centre-ville de Westerland sont facilement accessibles à pied. N'hésitez pas à nous contacter pour plus d'informations.

CODE DU BIEN: 25235014_N - 25980 Sylt

Tout sur l'emplacement

Tinum ist mit etwa 2.500 Einwohnern das größte Dorf der Gemeinde Sylt-Ost. Mit seinem Industriegebiet und mehreren Discountern im westlichen Ortsteil übernimmt es eine wichtige Versorgungsfunktion für die Bewohner und Gäste der Insel, hat sich andererseits aber durchaus den dörflichen Charakter erhalten.

Durch die zentrale Insellage sind die Wege nach Westerland und ins benachbarte Friesendorf Keitum kurz, überhaupt lässt sich von hier aus Sylt gut in alle Richtungen erkunden. Die Tinnum Wiesen bis hin zum Rantumbecken sind ein Eldorado für Radfahrer, Nordic-Walker, Spaziergänger und Reiter. Der charmante Tierpark in Tinnum ist ein kleines Paradies mit vielen einheimischen und exotischen Tieren, die man hier nah erleben kann.

CODE DU BIEN: 25235014_N - 25980 Sylt

Plus d'informations

Es liegt ein Energiebedarfsausweis vor.

Dieser ist gültig bis 9.2.2035.

Endenergiebedarf beträgt 29.00 kwh/(m²*a).

Wesentlicher Energieträger der Heizung ist Luft/wasser Wärmepumpe.

Das Baujahr des Objekts lt. Energieausweis ist 2026.

Die Energieeffizienzklasse ist A.

CODE DU BIEN: 25235014_N - 25980 Sylt

Contact

Pour de plus amples informations, veuillez contacter votre personne de contact :

Martin Weiß

Bismarckstraße 11, 25980 Sylt OT Westerland

Tel.: +49 4651 - 88 68 170

E-Mail: sylt@von-poll.com

Vers la clause de non-responsabilité de von Poll Immobilien GmbH

www.von-poll.com