

Gosen / Neu Zittau

Gemütliches Reihenmittelhaus zur Miete *Provisionsfrei*

CODE DU BIEN: 25016006



www.von-poll.com

PRIX DE LOYER: 1.500 EUR • SURFACE HABITABLE: ca. 123 m² • PIÈCES: 4 • SUPERFICIE DU TERRAIN: 192 m²

CODE DU BIEN: 25016006 - 15537 Gosen / Neu Zittau

- En un coup d'œil
- La propriété
- Informations énergétiques
- Plans d'étage
- Une première impression
- Détails des commodités
- Tout sur l'emplacement
- Plus d'informations
- Contact

CODE DU BIEN: 25016006 - 15537 Gosen / Neu Zittau

En un coup d'œil

CODE DU BIEN	25016006
Surface habitable	ca. 123 m ²
Type de toiture	à deux versants
Pièces	4
Chambres à coucher	1
Salles de bains	2
Année de construction	1997
Place de stationnement	1 x surface libre, 50 EUR (Location)

Prix de loyer	1.500 EUR
Coûts supplémentaires	300 EUR
Type de bien	Maison en bande centrale
État de la propriété	Bon état
Technique de construction	massif
Aménagement	Terrasse, WC invités, Jardin / utilisation partagée, Bloc-cuisine

CODE DU BIEN: 25016006 - 15537 Gosen / Neu Zittau

Informations énergétiques

Type de chauffage	Chauffage centralisé	Certification énergétique	Certificat de performance énergétique
Chauffage	Gaz	Consommation finale d'énergie	75.90 kWh/m ² a
Certification énergétique valable jusqu'au	04.05.2035	Classement énergétique	C
Source d'alimentation	Gaz	Année de construction selon le certificat énergétique	1997

CODE DU BIEN: 25016006 - 15537 Gosen / Neu Zittau

La propriété



CODE DU BIEN: 25016006 - 15537 Gosen / Neu Zittau

La propriété



CODE DU BIEN: 25016006 - 15537 Gosen / Neu Zittau

La propriété



CODE DU BIEN: 25016006 - 15537 Gosen / Neu Zittau

La propriété



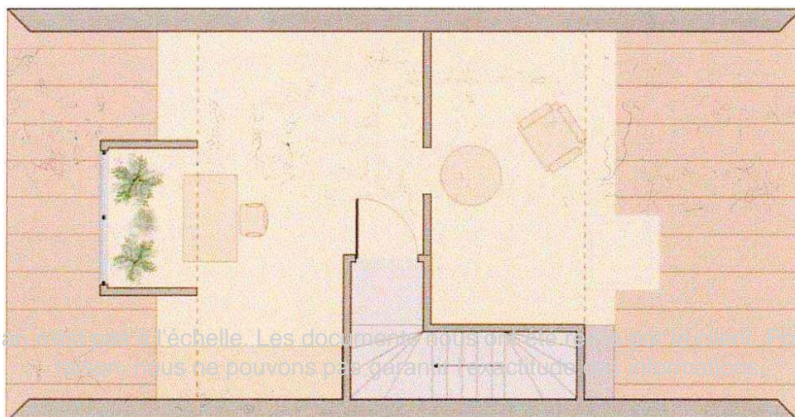
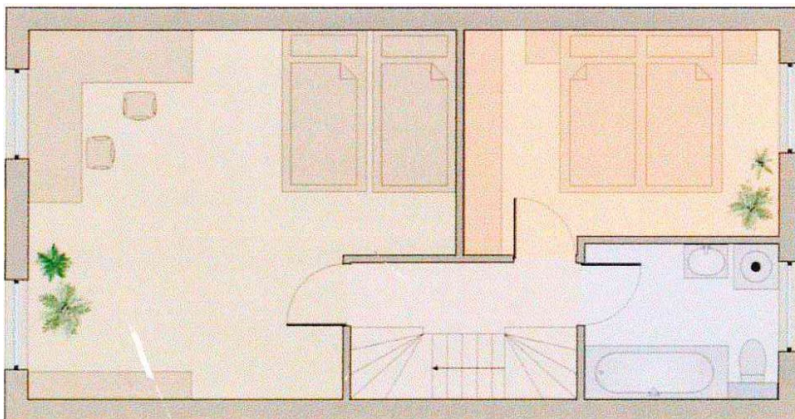
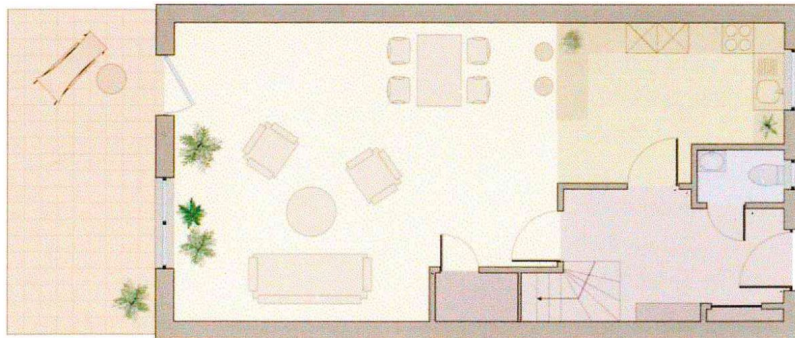
Gern informieren wir Sie persönlich über weitere Details zur Immobilie.
Vereinbaren Sie einen Besichtigungstermin mit uns:

03375 - 52 83 98 0

Wir freuen uns, von Ihnen zu hören.

CODE DU BIEN: 25016006 - 15537 Gosen / Neu Zittau

Plans d'étage



Ce plan n'est pas à l'échelle. Les documents nous ont été remis par le client. Pour cette raison, nous ne pouvons pas garantir l'exactitude des informations.

CODE DU BIEN: 25016006 - 15537 Gosen / Neu Zittau

Une première impression

Vermietet wird ein Reihenmittelhaus, welches um ca. 1997 in massiver Bauweise errichtet wurde. Das Haus ist optisch sowie baulich sehr gepflegt. Die Immobilie steht auf einem ca. 192 m² Grundstück in einem familienfreundlichen Wohngebiet von Gosen-Neu Zittau.

Die Wohnfläche von ca. 123 m² verteilt sich auf drei Etagen mit insgesamt 4 Zimmern. Das geräumige Reihenmittelhaus besticht durch seine klare Aufteilung und gute Ausstattung.

Die Böden sind mit Fliesen, Laminat und Teppichböden belegt. Die Fenster sind mit Rollläden ausgestattet.

Das Erdgeschoss unterteilt sich in Flur, Gäste-WC, Küche und Wohn-/ Esszimmer. Das Wohnzimmer ist zudem großzügig geschnitten, von hier aus hat man direkten Zugang zu der nach Süden ausgerichteten Terrasse. Über eine Holztreppe gelangt man in das Obergeschoss, hier stehen zwei weitere Zimmer und ein helles Familienbad mit Badewanne und WC zur Verfügung. Das ausgebaute Dachgeschoss wirkt aufgrund der hohen Decke sehr großzügig und eignet sich ideal für als Schlaf- oder Kinderzimmer, Gästezimmer, Hobbyraum oder Arbeitszimmer.

Der pflegeleichte Garten ist praktisch angelegt und mit Hecken eingefriedet.

Alle Dinge des täglichen Bedarfs, z. B. Ärzte, Apotheken, Schulen, Kindertagesstätten, Tankstellen, "Müggelpark Gosen", etc. sind in wenigen Minuten vom Haus zu erreichen. Neben der guten Infrastruktur ist die naturreiche und idyllische Lage in der näheren Umgebung ein Highlight.

Das Haus ist bezugsfertig.

CODE DU BIEN: 25016006 - 15537 Gosen / Neu Zittau

Détails des commodités

HAUS:

- hochwertige Klinkerfassade
- Mauerwerks-Dämmung
- gedämmtes Dach
- Rollläden im Erd- und Obergeschoss
- Einbauküche mit allen Geräten
- Dachgeschoss voll ausgebaut (Galerie)

AUßENBEREICH:

- gepflasterter Eingangsbereich + Stellplatz
- gepflasterte Terrasse mit Garten
- Schuppen / Holz-Gartenhaus

CODE DU BIEN: 25016006 - 15537 Gosen / Neu Zittau

Tout sur l'emplacement

LAGE:

Gosen-Neu Zittau ist eine amtsangehörige Gemeinde mit knapp 3.200 Einwohnern im brandenburgischen Landkreis Oder-Spree und liegt direkt im südöstlichen Speckgürtel von Berlin. Sie wird vom Amt Spreenhagen verwaltet.

Gosen-Neu Zittau liegt direkt an der Spree und grenzt unmittelbar an den Oder-Spree-Kanal und den Seddinsee (Berlin). Die Nachbargemeinden sind Berlin (Ortsteil Schmöckwitz und Müggelheim), Erkner, Königs Wusterhausen und Spreenhagen. Die Gemeinde besteht aus den Ortsteilen Gosen und Neu Zittau, aus den Gemeindeteilen Burig und Steinfurt sowie dem Wohnplatz Zwiebusch. Gosen und Neu Zittau wurden am 26. Oktober 2003 im Rahmen der Gemeindegebietsreform Brandenburgs zwangsweise zusammengeschlossen.

VERKEHR:

Gosen-Neu Zittau liegt an den Landesstraßen L 30 (Königs Wusterhausen–Rüdersdorf) und L 39 (Gosen bis zur Berliner Landesgrenze (Ortsteil Berlin-Müggelheim)). Mit dem Auto gelangt man bequem in das Berliner Zentrum über die Autobahn A 10 oder der B96a und B1 sowie den öffentlichen Verkehrsmitteln wie Bus und Bahn. In ca. 50 - 60 Minuten erreicht man mit dem Auto bzw. Bus und Bahn das Stadtzentrum von Berlin.

INFRASTRUKTUR:

Im Ortsteil Neu-Zittau finden Sie die Grundschule "Schule an der Spree", die Johannes-Gutenberg-Oberschule (Privatschule der Docemus Privatschulen GmbH) und die Bertha-von-Suttner-Fachoberschule (Privatschule der Docemus Privatschulen GmbH).

NATUR/FREIZEIT:

In Neu-Zittau befindet sich das Heimatmuseum und in Gosen die Heimatstube. Jährlich zu Ostern findet das Spreetreiben statt. In Schwimmanzügen geht es von Neu Zittau die Spree entlang in Richtung Berlin nach Erkner zum Strandbad. Die Teilnehmer tragen kuriose Schwimmhilfen und werden von bis zu 5.000 Besuchern an der Strecke bewundert und angefeuert.

CODE DU BIEN: 25016006 - 15537 Gosen / Neu Zittau

Plus d'informations

Es liegt ein Energieverbrauchsausweis vor.
Dieser ist gültig bis 4.5.2035.
Endenergieverbrauch beträgt 75.90 kwh/(m²*a).
Wesentlicher Energieträger der Heizung ist Gas.
Das Baujahr des Objekts lt. Energieausweis ist 1997.
Die Energieeffizienzklasse ist C.

HAFTUNG: Wir weisen darauf hin, dass die von uns weitergegebenen Objektinformationen, Unterlagen, Pläne etc. vom Verkäufer bzw. Vermieter stammen. Eine Haftung für die Richtigkeit oder Vollständigkeit der Angaben übernehmen wir daher nicht. Es obliegt daher unseren Kunden, die darin enthaltenen Objektinformationen und Angaben auf ihre Richtigkeit hin zu überprüfen. Alle Immobilienangebote sind freibleibend und vorbehaltlich Irrtümer, Zwischenverkauf- und Vermietung oder sonstiger Zwischenverwertung.

UNSER SERVICE FÜR SIE ALS EIGENTÜMER:

Planen Sie den Verkauf oder die Vermietung Ihrer Immobilie, so ist es für Sie wichtig, deren Marktwert zu kennen. Lassen Sie kostenfrei und unverbindlich den aktuellen Wert Ihrer Immobilie professionell durch einen unserer Immobilienspezialisten einschätzen. Unser bundesweites und internationales Netzwerk ermöglicht es uns, Verkäufer bzw. Vermieter und Interessenten bestmöglich zusammenzuführen.

CODE DU BIEN: 25016006 - 15537 Gosen / Neu Zittau

Contact

Pour de plus amples informations, veuillez contacter votre personne de contact :

Sylvia Maltz

Schloßplatz 1, 15711 Königs Wusterhausen

Tel.: +49 3375 - 52 83 98 0

E-Mail: koenigs.wusterhausen@von-poll.com

Vers la clause de non-responsabilité de von Poll Immobilien GmbH

www.von-poll.com