

Bonn / Poppelsdorf

Vendu ! - Un joyau historique à Bonn- Poppelsdorf

CODE DU BIEN: 25024028



www.von-poll.com

PRIX D'ACHAT: 0 EUR • SURFACE HABITABLE: ca. 430 m² • PIÈCES: 16 • SUPERFICIE DU TERRAIN: 317 m²

CODE DU BIEN: 25024028 - 53115 Bonn / Poppelsdorf

- En un coup d'œil
- La propriété
- Informations énergétiques
- Une première impression
- Tout sur l'emplacement
- Plus d'informations
- Contact

CODE DU BIEN: 25024028 - 53115 Bonn / Poppelsdorf

En un coup d'œil

CODE DU BIEN	25024028	Prix d'achat	Sur demande
Surface habitable	ca. 430 m ²	Type de bien	Maison urbaine
Type de toiture	à deux versants	Commission pour le locataire	Käuferprovision beträgt 3,57 % (inkl. MwSt.) des beurkundeten Kaufpreises
Pièces	16	Modernisation / Rénovation	2010
Chambres à coucher	13	État de la propriété	A rénover
Salles de bains	5	Technique de construction	massif
Année de construction	1894	Aménagement	WC invités, Jardin / utilisation partagée, Bloc-cuisine, Balcon

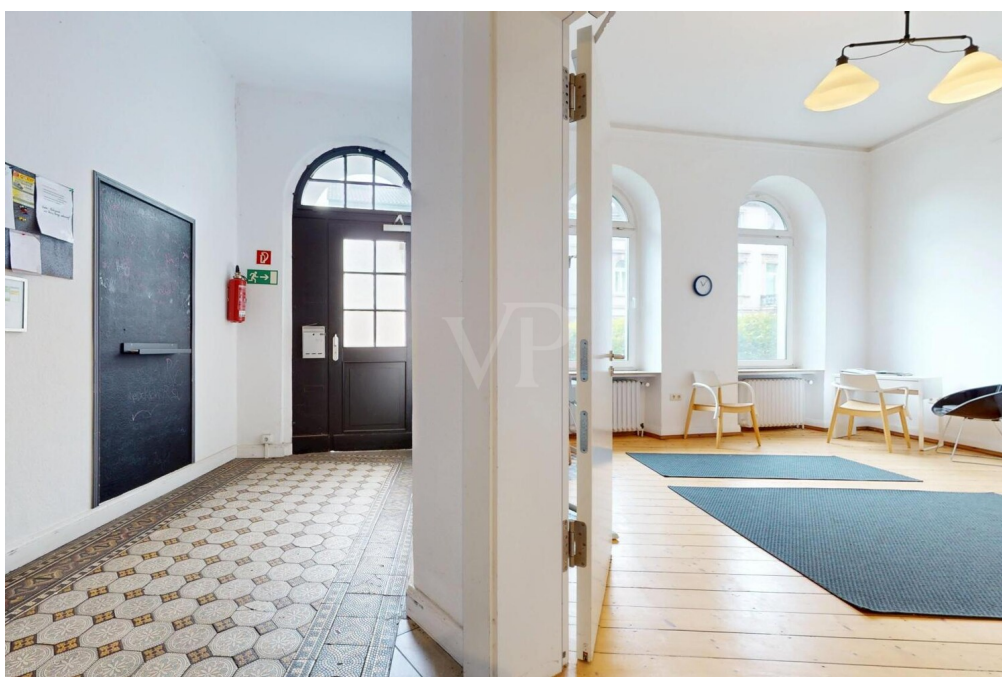
CODE DU BIEN: 25024028 - 53115 Bonn / Poppelsdorf

Informations énergétiques

Type de chauffage	Chauffage centralisé	Certification énergétique	Certificat de performance énergétique
Chauffage	Gaz	Consommation finale d'énergie	163.30 kWh/m ² a
Certification énergétique valable jusqu'au	22.09.2035	Classement énergétique	F
Source d'alimentation	Gaz	Année de construction selon le certificat énergétique	1894

CODE DU BIEN: 25024028 - 53115 Bonn / Poppelsdorf

La propriété



CODE DU BIEN: 25024028 - 53115 Bonn / Poppelsdorf

La propriété



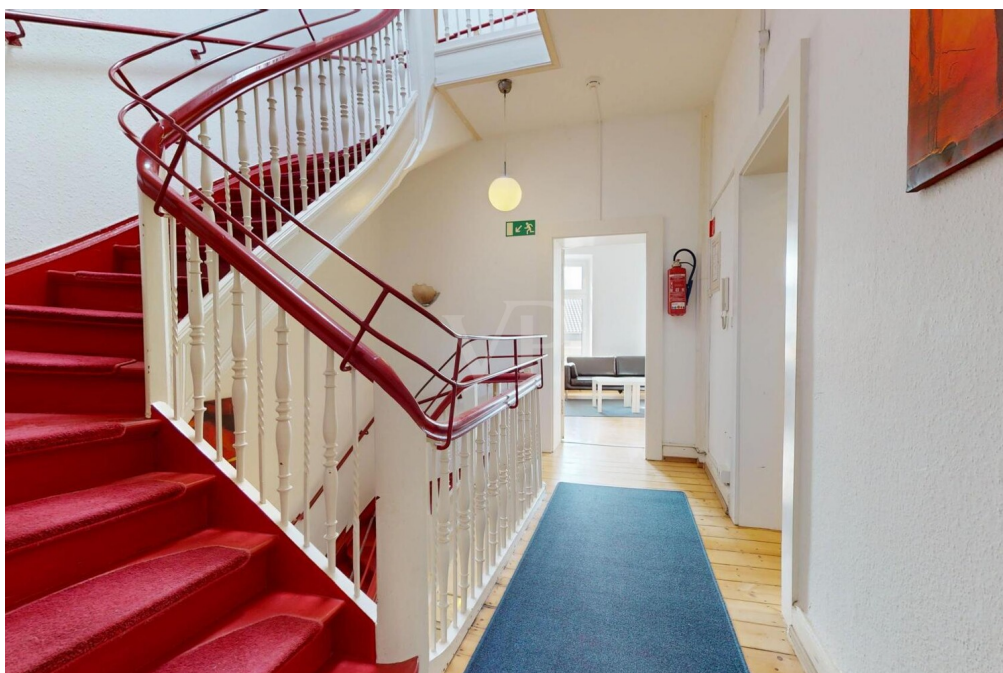
CODE DU BIEN: 25024028 - 53115 Bonn / Poppelsdorf

La propriété



CODE DU BIEN: 25024028 - 53115 Bonn / Poppelsdorf

La propriété



CODE DU BIEN: 25024028 - 53115 Bonn / Poppelsdorf

La propriété



CODE DU BIEN: 25024028 - 53115 Bonn / Poppelsdorf

La propriété



CODE DU BIEN: 25024028 - 53115 Bonn / Poppelsdorf

La propriété



CODE DU BIEN: 25024028 - 53115 Bonn / Poppelsdorf

La propriété



CODE DU BIEN: 25024028 - 53115 Bonn / Poppelsdorf

La propriété



CODE DU BIEN: 25024028 - 53115 Bonn / Poppelsdorf

La propriété



CODE DU BIEN: 25024028 - 53115 Bonn / Poppelsdorf

La propriété



CODE DU BIEN: 25024028 - 53115 Bonn / Poppelsdorf

Une première impression

Ce bien a été vendu avec succès à l'un de nos clients préinscrits et n'a donc pas fait l'objet d'une annonce publique. Nous serions ravis de vous ajouter à notre liste d'acheteurs potentiels afin que vous puissiez recevoir des offres adaptées avant leur publication en ligne. Nous espérons avoir bientôt de vos nouvelles !

CODE DU BIEN: 25024028 - 53115 Bonn / Poppelsdorf

Tout sur l'emplacement

Die Immobilie befindet sich in Bonn, einer der attraktivsten und lebenswertesten Städte Deutschlands. Die ehemalige Bundeshauptstadt liegt malerisch am Rhein und verbindet auf einzigartige Weise urbanes Leben, historische Bedeutung und naturnahe Erholung.

Bonn ist bekannt für seine exzellente Infrastruktur, die hervorragende Verkehrsanbindung an Köln und das gesamte Rheinland sowie für seine hohe Lebensqualität. Durch den direkten Anschluss an die A59, A555 und A565 sowie an das Bahn- und S-Bahn-Netz ist die Region ideal angebunden – sowohl für Berufspendler als auch für Familien oder Senioren. Der Flughafen Köln/Bonn ist in rund 20 Minuten erreichbar.

Die Bonner Innenstadt bietet vielfältige Einkaufs- und Freizeitmöglichkeiten, gemütliche Cafés, Restaurants und kulturelle Highlights wie das Beethoven-Haus, die Museumsmeile und zahlreiche Theater- und Musikveranstaltungen. Gleichzeitig laden die Rheinauen, das Siebengebirge und die umliegenden Naturschutzgebiete zu Spaziergängen, Rad- und Wandertouren ein.

Bonn gilt außerdem als Wissenschafts- und Wirtschaftsstandort mit namhaften Unternehmen, Ministerien, internationalen Organisationen (z. B. UN-Einrichtungen) und renommierten Bildungseinrichtungen wie der Universität Bonn. Das macht die Stadt sowohl als Wohn- als auch als Arbeitsort besonders attraktiv.

Fazit:

Die Lage überzeugt durch ihre hervorragende Infrastruktur, die Nähe zur Natur, die kulturelle Vielfalt und die hohe Lebensqualität. Bonn ist ein Ort, der sowohl Ruhe als auch Urbanität bietet – ideal für alle, die zentral, grün und zukunftssicher wohnen

möchten.

CODE DU BIEN: 25024028 - 53115 Bonn / Poppelsdorf

Plus d'informations

Es liegt ein Energieverbrauchsausweis vor.

Dieser ist gültig bis 22.9.2035.

Endenergieverbrauch beträgt 163.30 kWh/(m²*a).

Wesentlicher Energieträger der Heizung ist Gas.

Das Baujahr des Objekts lt. Energieausweis ist 1894.

Die Energieeffizienzklasse ist F.

GELDWÄSCHE: Als Immobilienmaklerunternehmen ist die von Poll Immobilien GmbH nach § 2 Abs. 1 Nr. 14 und § 11 Abs. 1, 2 Geldwäschegesetz (GwG) dazu verpflichtet, bei der Begründung einer Geschäftsbeziehung die Identität des Vertragspartners festzustellen und zu überprüfen, bzw. sobald ein ernsthaftes Interesse an der Durchführung des Immobilienkaufvertrages besteht. Hierzu ist es erforderlich, dass wir nach § 11 Abs. 4 GwG die relevanten Daten Ihres Personalausweises festhalten (wenn Sie als natürliche Person handeln) – beispielsweise mittels einer Kopie. Bei einer juristischen Person benötigen wir eine Kopie des Handelsregisterauszugs, aus welchem der wirtschaftlich Berechtigte hervorgeht. Das Geldwäschegesetz sieht vor, dass der Makler die Kopien bzw. Unterlagen fünf Jahre aufbewahren muss. Als unser Vertragspartner haben Sie auch eine Mitwirkungspflicht nach § 11 Abs. 6 GwG.

HAFTUNG: Wir weisen darauf hin, dass die von uns weitergegebenen Objektinformationen, Unterlagen, Pläne etc. vom Verkäufer bzw. Vermieter stammen. Eine Haftung für die Richtigkeit oder Vollständigkeit der Angaben übernehmen wir daher nicht. Es obliegt daher unseren Kunden, die darin enthaltenen Objektinformationen und Angaben auf ihre Richtigkeit hin zu überprüfen. Alle Immobilienangebote sind freibleibend und vorbehaltlich Irrtümer, Zwischenverkauf- und Vermietung oder sonstiger Zwischenverwertung.

UNSER SERVICE FÜR SIE ALS EIGENTÜMER:

Planen Sie den Verkauf oder die Vermietung Ihrer Immobilie, so ist es für Sie wichtig, deren Marktwert zu kennen. Lassen Sie kostenfrei und unverbindlich den aktuellen Wert Ihrer Immobilie professionell durch einen unserer Immobilienspezialisten einschätzen. Unser bundesweites und internationales Netzwerk ermöglicht es uns, Verkäufer bzw. Vermieter und Interessenten bestmöglich zusammenzuführen.

CODE DU BIEN: 25024028 - 53115 Bonn / Poppelsdorf

Contact

Pour de plus amples informations, veuillez contacter votre personne de contact :

Simone Pohlscheid & Ricardo Gorny

Clemens-August-Straße 6, 53115 Bonn

Tel.: +49 228 - 62 04 08 54

E-Mail: bonn@von-poll.com

Vers la clause de non-responsabilité de von Poll Immobilien GmbH

www.von-poll.com