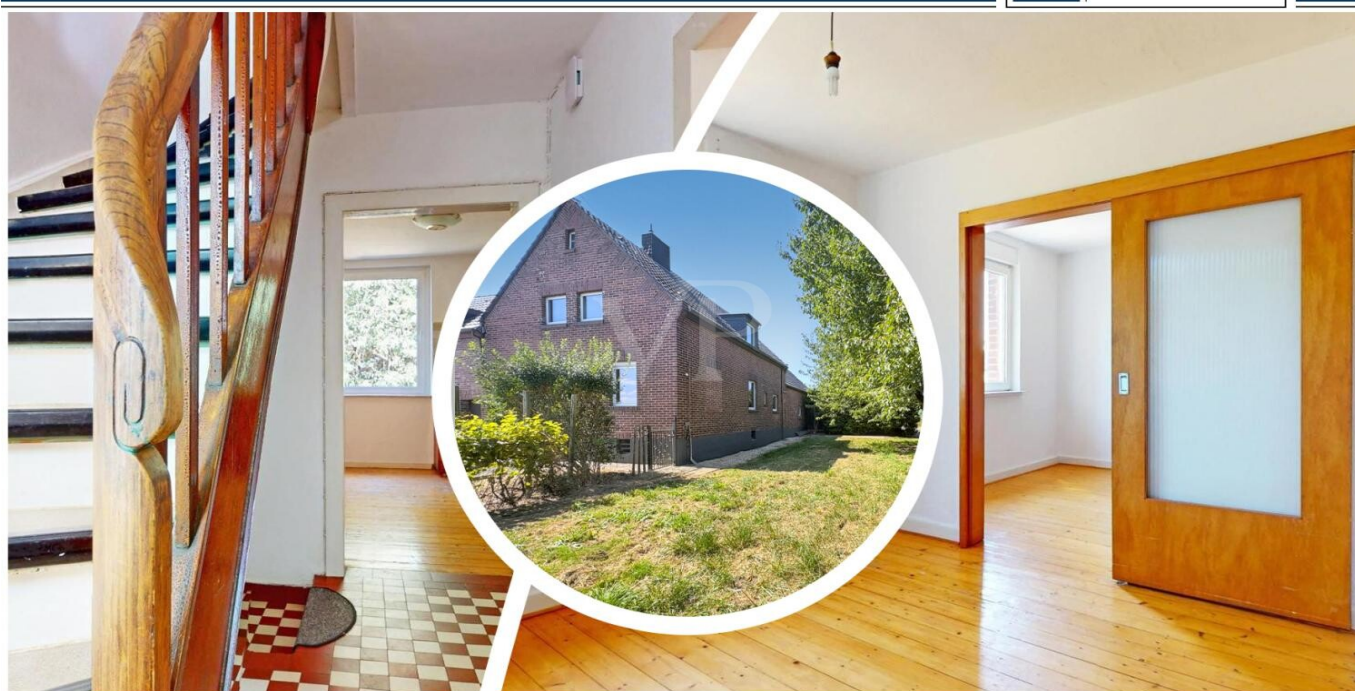


Bornheim / Brenig

Votre charmante retraite – une maison à cour intérieure au cachet historique et à la cour intérieure idyllique

CODE DU BIEN: 25024025



www.von-poll.com

PRIX D'ACHAT: 450.000 EUR • SURFACE HABITABLE: ca. 176 m² • PIÈCES: 7 • SUPERFICIE DU TERRAIN: 948 m²

CODE DU BIEN: 25024025 - 53332 Bornheim / Brenig

- En un coup d'œil
- La propriété
- Informations énergétiques
- Plans d'étage
- Une première impression
- Tout sur l'emplacement
- Plus d'informations
- Contact

CODE DU BIEN: 25024025 - 53332 Bornheim / Brenig

En un coup d'œil

CODE DU BIEN	25024025
Surface habitable	ca. 176 m²
Type de toiture	à deux versants
Pièces	7
Salles de bains	2
Année de construction	1932
Place de stationnement	2 x surface libre, 1 x Garage

Prix d'achat	450.000 EUR
Type de bien	Maison individuelle
Commission pour le locataire	Käuferprovision beträgt 3,57 % (inkl. MwSt.) des beurkundeten Kaufpreises
État de la propriété	Bon état
Technique de construction	massif
Aménagement	WC invités, Jardin / utilisation partagée

CODE DU BIEN: 25024025 - 53332 Bornheim / Brenig

Informations énergétiques

Type de chauffage	Chauffage centralisé
Chauffage	Huile
Certification énergétique valable jusqu'au	23.07.2035
Source d'alimentation	Combustible liquide

Certification énergétique	Diagnostic énergétique
Consommation d'énergie	244.80 kWh/m²a
Classement énergétique	G
Année de construction selon le certificat énergétique	1932

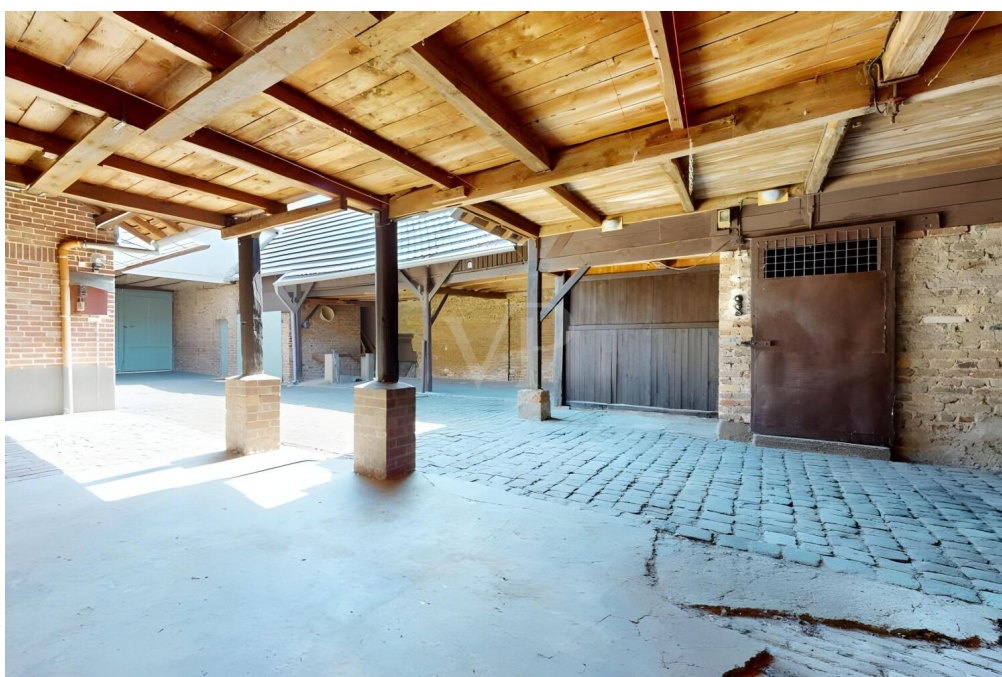
CODE DU BIEN: 25024025 - 53332 Bornheim / Brenig

La propriété



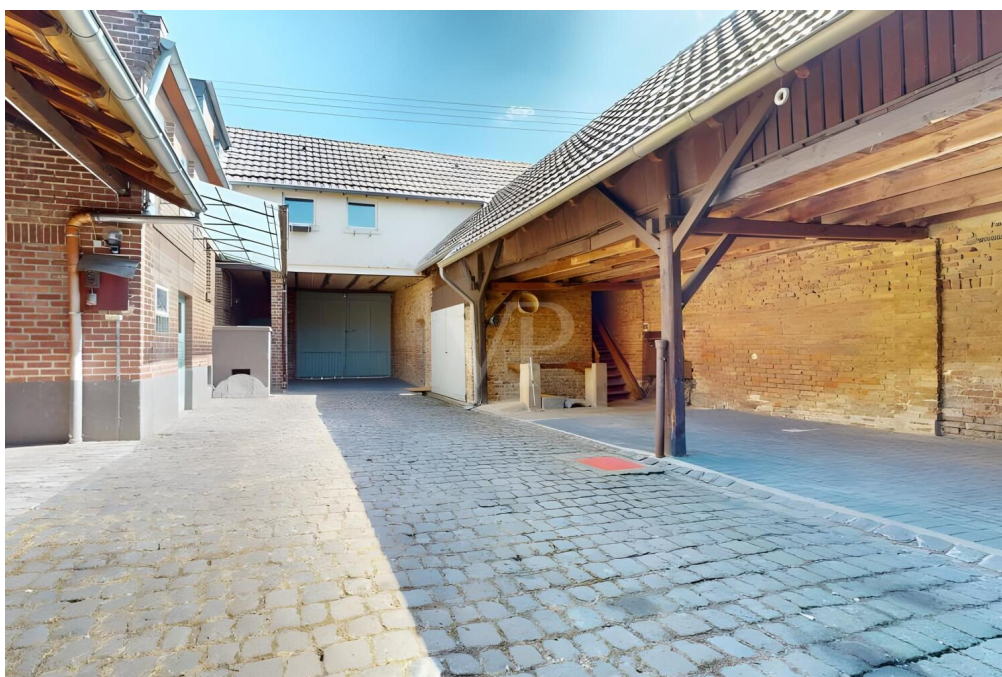
CODE DU BIEN: 25024025 - 53332 Bornheim / Brenig

La propriété



CODE DU BIEN: 25024025 - 53332 Bornheim / Brenig

La propriété



CODE DU BIEN: 25024025 - 53332 Bornheim / Brenig

La propriété



CODE DU BIEN: 25024025 - 53332 Bornheim / Brenig

La propriété



CODE DU BIEN: 25024025 - 53332 Bornheim / Brenig

La propriété



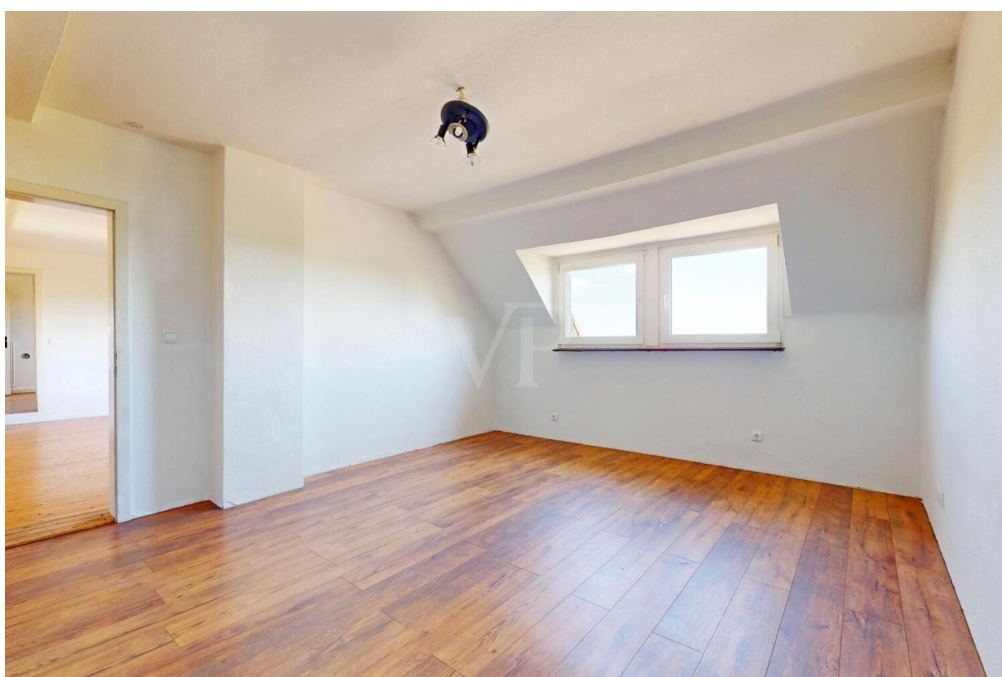
CODE DU BIEN: 25024025 - 53332 Bornheim / Brenig

La propriété



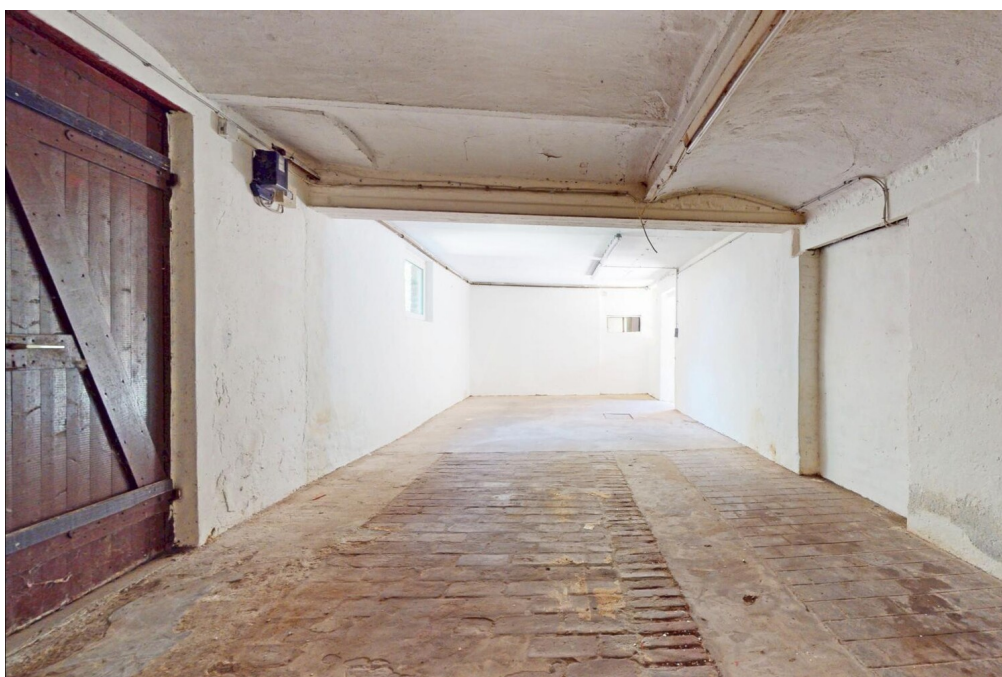
CODE DU BIEN: 25024025 - 53332 Bornheim / Brenig

La propriété



CODE DU BIEN: 25024025 - 53332 Bornheim / Brenig

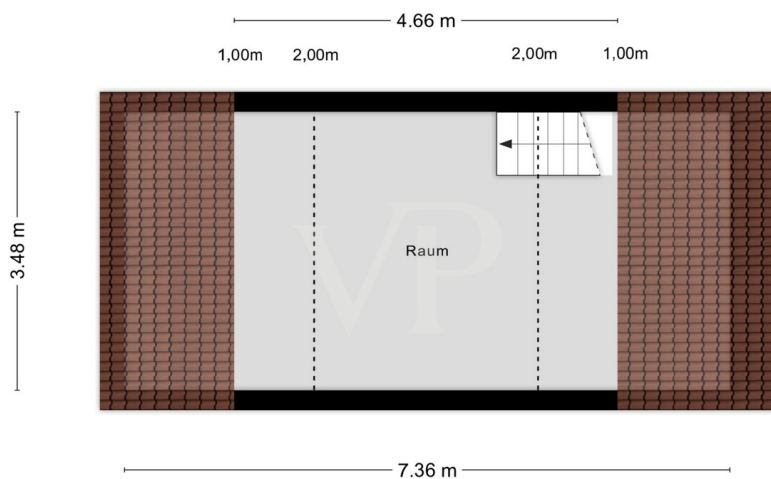
La propriété



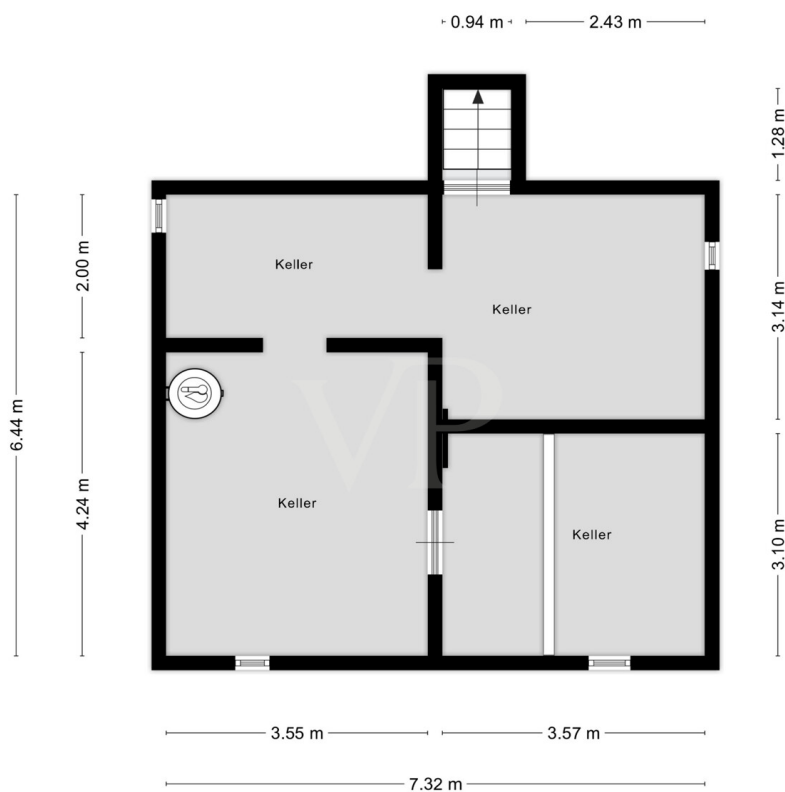
Plans d'étage







Aufmass und Grundriss erstellt von Zibber ©



Aufmass und Grundriss erstellt von Zibber ©

Ce plan n'est pas à l'échelle. Les documents nous ont été remis par le client. Pour cette raison, nous ne pouvons pas garantir l'exactitude des informations.

CODE DU BIEN: 25024025 - 53332 Bornheim / Brenig

Une première impression

Cette spacieuse ferme, sise sur un terrain d'environ 948 m², offre une multitude de possibilités. Outre la maison principale en excellent état, vous y trouverez plusieurs dépendances, dont un garage, de nombreuses places de parking, des espaces de rangement et une ancienne écurie. Cette dernière peut être aménagée de façon flexible pour du stockage, un agrandissement ou l'élevage. Artisan, amoureux des animaux, collectionneur ou passionné d'automobile, chacun y trouvera son compte. La maison principale, datant de 1932, allie une robustesse intemporelle à un fort potentiel d'aménagement. Avec sept pièces et des espaces de vie et utilitaires supplémentaires, vous pouvez créer l'espace de vie qui vous convient, que ce soit pour une famille, un bureau à domicile ou une résidence multigénérationnelle. Deux cuisines et deux salles de bains complètent l'espace de vie. Un nouveau système de chauffage au fioul a été installé en 2023. L'eau provient d'un puits partagé avec le voisin. L'eau du puits est filtrée et désinfectée aux UV, garantissant ainsi sa potabilité. Des analyses régulières sont effectuées. L'évacuation des eaux usées est assurée par une fosse septique étanche, vidée selon les besoins. L'installation d'une petite station d'épuration serait possible sans difficulté majeure. Le vendeur a déjà obtenu un devis. La propriété est en bon état général, tout en offrant un potentiel de modernisation personnalisé. Saisissez cette opportunité : créez un havre de paix alliant intimité, créativité et connexion avec la nature. Laissez libre cours à votre imagination et transformez cette ferme en la maison de vos rêves – une oasis où se mêlent créativité, amour de la nature et joie de vivre. Bienvenue dans votre propre source d'inspiration !

CODE DU BIEN: 25024025 - 53332 Bornheim / Brenig

Tout sur l'emplacement

Diese kleine Hofanlage befindet sich im Bornheimer Ortsteil Brenig, zeichnet sich durch eine ausgezeichnete Verkehrsanbindung aus und liegt nahezu allein – abgesehen von einem Nachbarn. Rundherum erstrecken sich Felder und Wiesen, wodurch ein sehr naturnahes Umfeld entsteht.

Aufgrund der direkten Lage an der L182 gelangen Sie zügig nach Bornheim, Bonn oder Köln. Die Autobahnen A 61 und A 555 sind in wenigen Minuten erreichbar und bietet eine schnelle Verbindung in die umliegenden Städte sowie zum Flughafen Köln/Bonn. In unmittelbarer Nähe befindet sich eine 18-Loch-Golfanlage mit Driving Range.

Bornheim ist eine mittlere kreisangehörige Stadt im Rhein-Sieg-Kreis im Süden Nordrhein-Westfalens. Dank ihrer zentralen Lage zwischen Köln und Bonn zählt sie zu den wachstumsstärksten Städten der Region und ist inzwischen die drittgrößte Stadt des Rhein-Sieg-Kreises. Historisch bemerkenswert ist die Eifelwasserleitung, ein römischer Aquädukt, der einst Köln mit Trinkwasser versorgte und durch die Bornheimer Ortsteile Waldorf, Kardorf, Merten und Walberberg führte.

Geografisch erstreckt sich Bornheim von den Ebenen am linken Rheinufer der Kölner Bucht im Osten über den Hang des Vorgebirges im Westen bis zur bewaldeten Hochfläche der Ville. Bornheim grenzt im Südosten an Bonn, im Süden an Alfter und Swisttal, im Westen an Weilerswist, im Norden an Brühl und Wesseling sowie im Osten an Niederkassel (beide am Rhein).

CODE DU BIEN: 25024025 - 53332 Bornheim / Brenig

Plus d'informations

Es liegt ein Energiebedarfsausweis vor.
Dieser ist gültig bis 23.7.2035.
Endenergiebedarf beträgt 244.80 kwh/(m²*a).
Wesentlicher Energieträger der Heizung ist Öl.
Das Baujahr des Objekts lt. Energieausweis ist 1932.
Die Energieeffizienzklasse ist G.

GELDWÄSCHE: Als Immobilienmaklerunternehmen ist die von Poll Immobilien GmbH nach § 2 Abs. 1 Nr. 14 und § 11 Abs. 1, 2 Geldwäschegesetz (GwG) dazu verpflichtet, bei der Begründung einer Geschäftsbeziehung die Identität des Vertragspartners festzustellen und zu überprüfen, bzw. sobald ein ernsthaftes Interesse an der Durchführung des Immobilienkaufvertrages besteht. Hierzu ist es erforderlich, dass wir nach § 11 Abs. 4 GwG die relevanten Daten Ihres Personalausweises festhalten (wenn Sie als natürliche Person handeln) – beispielsweise mittels einer Kopie. Bei einer juristischen Person benötigen wir eine Kopie des Handelsregistrauszugs, aus welchem der wirtschaftlich Berechtigte hervorgeht. Das Geldwäschegesetz sieht vor, dass der Makler die Kopien bzw. Unterlagen fünf Jahre aufbewahren muss. Als unser Vertragspartner haben Sie auch eine Mitwirkungspflicht nach § 11 Abs. 6 GwG.

HAFTUNG: Wir weisen darauf hin, dass die von uns weitergegebenen Objektinformationen, Unterlagen, Pläne etc. vom Verkäufer bzw. Vermieter stammen. Eine Haftung für die Richtigkeit oder Vollständigkeit der Angaben übernehmen wir daher nicht. Es obliegt daher unseren Kunden, die darin enthaltenen Objektinformationen und Angaben auf ihre Richtigkeit hin zu überprüfen. Alle Immobilienangebote sind freibleibend und vorbehaltlich Irrtümer, Zwischenverkauf- und Vermietung oder sonstiger Zwischenverwertung.

UNSER SERVICE FÜR SIE ALS EIGENTÜMER:

Planen Sie den Verkauf oder die Vermietung Ihrer Immobilie, so ist es für Sie wichtig, deren Marktwert zu kennen. Lassen Sie kostenfrei und unverbindlich den aktuellen Wert Ihrer Immobilie professionell durch einen unserer Immobilienspezialisten einschätzen. Unser bundesweites und internationales Netzwerk ermöglicht es uns, Verkäufer bzw. Vermieter und Interessenten bestmöglich zusammenzuführen. **GELDWÄSCHE:** Als Immobilienmaklerunternehmen ist die von Poll Immobilien GmbH nach § 2 Abs. 1 Nr. 14 und § 11 Abs. 1, 2 Geldwäschegesetz (GwG) dazu verpflichtet, bei der Begründung einer Geschäftsbeziehung die Identität des Vertragspartners festzustellen und zu überprüfen,

bzw. sobald ein ernsthaftes Interesse an der Durchführung des Immobilienkaufvertrages besteht. Hierzu ist es erforderlich, dass wir nach § 11 Abs. 4 GwG die relevanten Daten Ihres Personalausweises festhalten (wenn Sie als natürliche Person handeln) – beispielsweise mittels einer Kopie. Bei einer juristischen Person benötigen wir eine Kopie des Handelsregistrauszugs, aus welchem der wirtschaftlich Berechtigte hervorgeht. Das Geldwäschegesetz sieht vor, dass der Makler die Kopien bzw. Unterlagen fünf Jahre aufbewahren muss. Als unser Vertragspartner haben Sie auch eine Mitwirkungspflicht nach § 11 Abs. 6 GwG.

HAFTUNG: Wir weisen darauf hin, dass die von uns weitergegebenen Objektinformationen, Unterlagen, Pläne etc. vom Verkäufer bzw. Vermieter stammen. Eine Haftung für die Richtigkeit oder Vollständigkeit der Angaben übernehmen wir daher nicht. Es obliegt daher unseren Kunden, die darin enthaltenen Objektinformationen und Angaben auf ihre Richtigkeit hin zu überprüfen. Alle Immobilienangebote sind freibleibend und vorbehaltlich Irrtümer, Zwischenverkauf- und Vermietung oder sonstiger Zwischenverwertung.

UNSER SERVICE FÜR SIE ALS EIGENTÜMER:

Planen Sie den Verkauf oder die Vermietung Ihrer Immobilie, so ist es für Sie wichtig, deren Marktwert zu kennen. Lassen Sie kostenfrei und unverbindlich den aktuellen Wert Ihrer Immobilie professionell durch einen unserer Immobilienspezialisten einschätzen. Unser bundesweites und internationales Netzwerk ermöglicht es uns, Verkäufer bzw. Vermieter und Interessenten bestmöglich zusammenzuführen.

CODE DU BIEN: 25024025 - 53332 Bornheim / Brenig

Contact

Pour de plus amples informations, veuillez contacter votre personne de contact :

Simone Pohlscheid & Ricardo Gorny

Clemens-August-Straße 6, 53115 Bonn

Tel.: +49 228 - 62 04 08 54

E-Mail: bonn@von-poll.com

Vers la clause de non-responsabilité de von Poll Immobilien GmbH

www.von-poll.com