

Kröppelshagen-Fahrendorf

Sonnenverwöhnte Doppelhaushälfte für Individualisten

CODE DU BIEN: 26028482



www.von-poll.com

PRIX D'ACHAT: 629.000 EUR • SURFACE HABITABLE: ca. 156 m² • PIÈCES: 4 • SUPERFICIE DU TERRAIN: 539 m²

CODE DU BIEN: 26028482 - 21529 Kröppelshagen-Fahrendorf

- [En un coup d'œil](#)
- [La propriété](#)
- [Informations énergétiques](#)
- [Plans d'étage](#)
- [Une première impression](#)
- [Détails des commodités](#)
- [Tout sur l'emplacement](#)
- [Contact](#)

CODE DU BIEN: 26028482 - 21529 Kröppelshagen-Fahrendorf

En un coup d'œil

CODE DU BIEN	26028482	Prix d'achat	629.000 EUR
Surface habitable	ca. 156 m ²	Type de bien	Maisons jumelles
Type de toiture	à deux versants	Commission pour le locataire	Käuferprovision beträgt 3,57 % (inkl. MwSt.) des beurkundeten Kaufpreises
Pièces	4	État de la propriété	Bon état
Chambres à coucher	3	Technique de construction	massif
Salles de bains	2	Aménagement	WC invités, Bloc-cuisine
Année de construction	1999		
Place de stationnement	1 x Garage		

CODE DU BIEN: 26028482 - 21529 Kröppelshagen-Fahrendorf

Informations énergétiques

Type de chauffage	Chauffage centralisé	Certification énergétique	Diagnostic énergétique
Chauffage	Gaz	Consommation d'énergie	98.90 kWh/m ² a
Certification énergétique valable jusqu'au	08.03.2036	Classement énergétique	C
Source d'alimentation	Gaz	Année de construction selon le certificat énergétique	1999

CODE DU BIEN: 26028482 - 21529 Kröppelshagen-Fahrendorf

La propriété



CODE DU BIEN: 26028482 - 21529 Kröppelshagen-Fahrendorf

La propriété



CODE DU BIEN: 26028482 - 21529 Kröppelshagen-Fahrendorf

La propriété



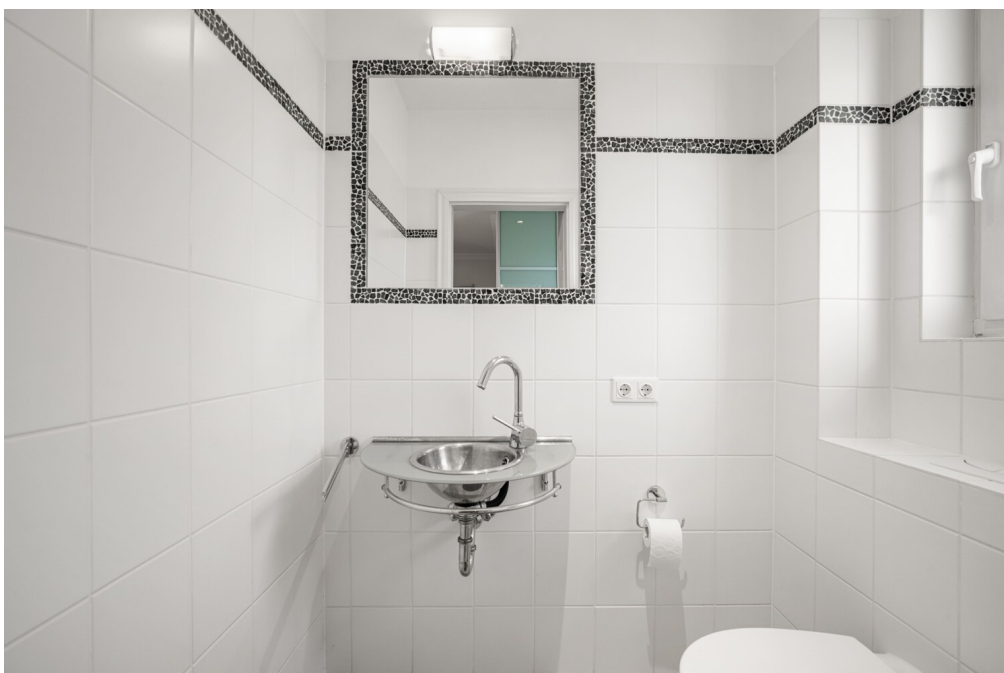
CODE DU BIEN: 26028482 - 21529 Kröppelshagen-Fahrendorf

La propriété



CODE DU BIEN: 26028482 - 21529 Kröppelshagen-Fahrendorf

La propriété



CODE DU BIEN: 26028482 - 21529 Kröppelshagen-Fahrendorf

La propriété



CODE DU BIEN: 26028482 - 21529 Kröppelshagen-Fahrendorf

La propriété



CODE DU BIEN: 26028482 - 21529 Kröppelshagen-Fahrendorf

La propriété



CODE DU BIEN: 26028482 - 21529 Kröppelshagen-Fahrendorf

La propriété



CODE DU BIEN: 26028482 - 21529 Kröppelshagen-Fahrendorf

La propriété



CODE DU BIEN: 26028482 - 21529 Kröppelshagen-Fahrendorf

La propriété



CODE DU BIEN: 26028482 - 21529 Kröppelshagen-Fahrendorf

La propriété



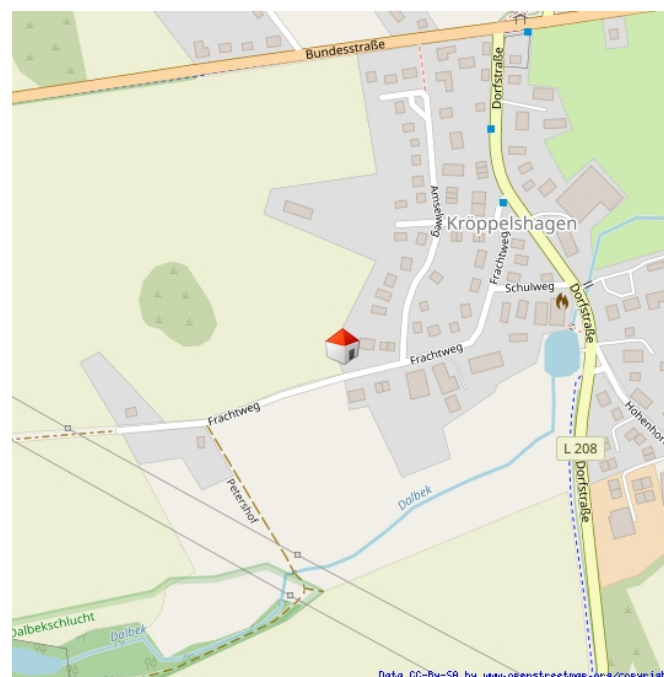
CODE DU BIEN: 26028482 - 21529 Kröppelshagen-Fahrendorf

La propriété



CODE DU BIEN: 26028482 - 21529 Kröppelshagen-Fahrendorf

La propriété



CODE DU BIEN: 26028482 - 21529 Kröppelshagen-Fahrendorf

La propriété

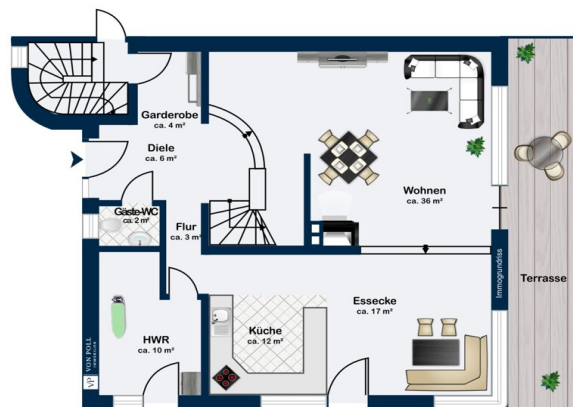


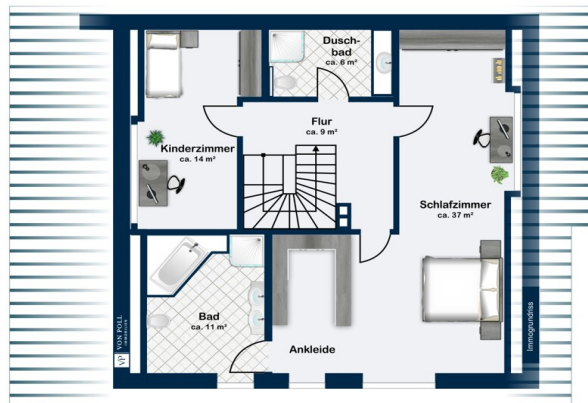
Nicole Lübke
Immobilienmaklerin (IHK)
T: 040 - 89 72 542 0
nicole.luebke@von-poll.com

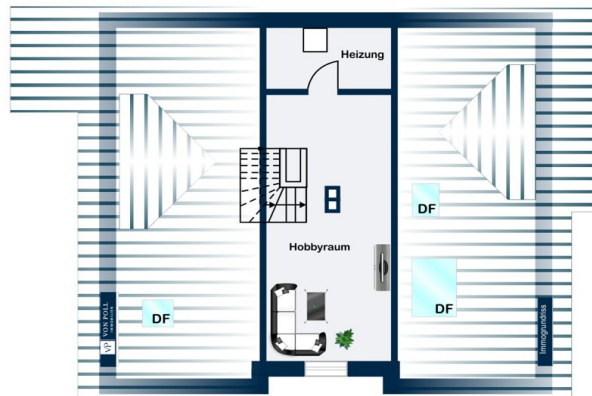
www.von-poll.com

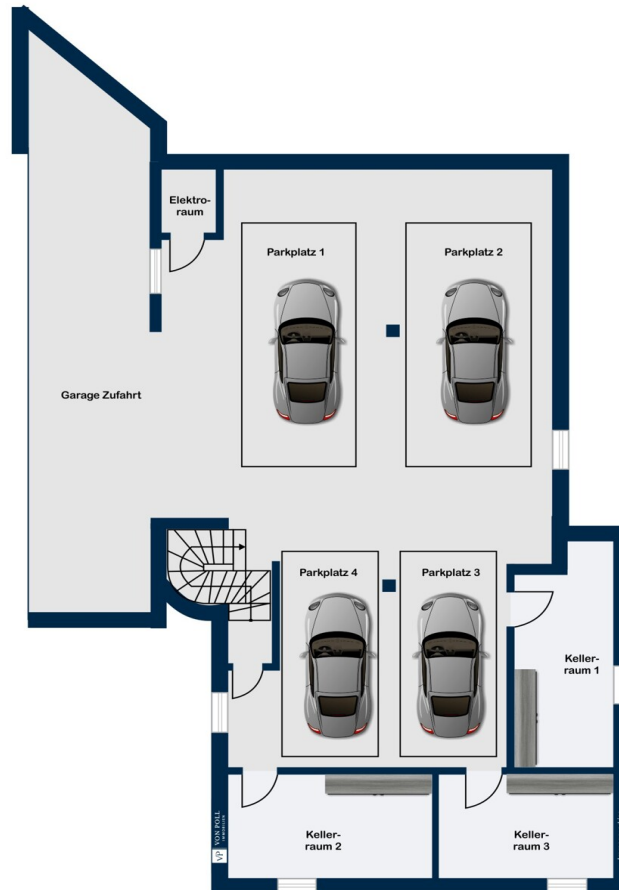
CODE DU BIEN: 26028482 - 21529 Kröppelshagen-Fahrendorf

Plans d'étage









Ce plan n'est pas à l'échelle. Les documents nous ont été remis par le client. Pour cette raison, nous ne pouvons pas garantir l'exactitude des informations.

CODE DU BIEN: 26028482 - 21529 Kröppelshagen-Fahrendorf

Une première impression

Willkommen zu dieser schicken Doppelhaushälfte aus dem Jahr 1999, die Ihnen ein Wohnambiente mit vielfältigen Nutzungsmöglichkeiten bietet. Mit einer großzügigen Wohnfläche von ca. 156 m² und einem Grundstück von ca. 539 m² eignet sich diese Immobilie hervorragend für Familien oder Paare, die Wert auf ein modernes Zuhause in Feldrandlage legen.

Die Doppelhaushälfte verfügt über insgesamt vier gut geschnittene Räume, darunter drei Schlafzimmer und zwei Badezimmer, die für eine angenehme Wohnatmosphäre sorgen. Das großzügig geschnittene Elternschlafzimmer mit Bad Ensuite kann ohne großen Aufwand in zwei Schlafräume umgewandelt werden. Hier sind bereits zwei separate Zugangstüren vorhanden. Zusätzlich sorgt der zu Wohnzwecken ausgebauten Spitzboden für weitere individuelle Nutzungsmöglichkeiten. Die auf dieser Ebene verbaute Gastherme wurde 2018 erneuert (Austausch des Speichers in 2025) und sorgt in Verbindung mit der zentralen Heizungsanlage für effizientes und komfortables Wohnen.

Der Eingangsbereich überzeugt durch seinen praktischen Zuschnitt und bietet direkten Zugang zur hauseigenen Tiefgarage. Hier stehen Ihnen zwei Stellplätze sowie zusätzlicher Stauraum zur Verfügung: Ein besonderes Highlight nicht nur für Autoliebhaber! Die Garage bietet einen zusätzlichen Komfort, da Sie so wettergeschützt Ihr Zuhause erreichen können.

Ein weiterer Pluspunkt der Immobilie ist der schön angelegte Garten mit Westausrichtung, der nicht nur Raum zur Entspannung bietet, sondern auch ideale Bedingungen für allerlei Gestaltungsideen schafft. Die unmittelbare Feldrandlage lässt eine besondere Nähe zur Natur erleben und spricht Menschen an, die gerne draußen aktiv sind oder Rückzugsmöglichkeiten in den eigenen Grünbereich

schätzen.

Im Inneren des Hauses erwartet Sie eine offene, schicke Landhausküche, die zum gemeinschaftlichen Kochen und Verweilen einlädt. Die Küche ist Teil des modernen Grundkonzepts und fügt sich harmonisch in das Raumkonzept ein. Großflächige Fenster sorgen zusätzlich für eine angenehme Lichtstimmung. Ebenfalls erwähnenswert ist hier auch der von Eckfenstern eingebettete Essbereich, mit einem unverbauten Blick in die Natur: Lassen Sie Ihren Gedanken freien Lauf und kommen Sie zur Ruhe. Der insgesamt großzügige Wohnbereich, das Herzstück der Immobilie, wurde durch eine Stufe von der übrigen Fläche unterteilt. Dies ist nicht nur optisch eine geschickte Unterteilung der Wohnfläche im Erdgeschoss.

Diese Doppelhaushälfte steht für zeitgemäßes Wohnen in einer ausgesuchten Lage. Die Verbindung von wertigen Ausstattungsdetails und einer klaren Gliederung der Wohnbereiche schafft ein Umfeld, in dem sich unterschiedlichste Wohnwünsche realisieren lassen.

Überzeugen Sie sich bei einem persönlichen Besichtigungstermin von den vielen Vorzügen, die dieses Haus Ihnen bietet. Kontaktieren Sie uns gerne für weitere Informationen oder zur Vereinbarung eines Besichtigungstermins. Wir freuen uns auf Ihre Anfrage.

CODE DU BIEN: 26028482 - 21529 Kröppelshagen-Fahrendorf

Détails des commodités

Ausstattung/Besonderheiten:

- Feldrandlage
- schön angelegter Garten mit Westausrichtung
- großzügige Terrasse mit Markise
- Garage unter dem Haus mit direktem Zugang
- 2 Stellplätze in der Tiefgarage - Stauraum
- Gastherme aus 2018 - Austausch des Speichers in 2025
- wohnlich ausgebauter Spitzboden
- große Fensterfronten mit lichtdurchfluteter Essecke
- offene, schicke Landhausküche
- Drainage

CODE DU BIEN: 26028482 - 21529 Kröppelshagen-Fahrendorf

Tout sur l'emplacement

Die Doppelhaushälfte befindet sich in einer ruhigen, naturnahen und familienfreundlichen Lage von Kröppelshagen-Fahrendorf – einer beliebten Gemeinde am westlichen Rand des Herzogtums Lauenburg in Schleswig-Holstein. Die dörfliche und von überwiegend Einfamilienhäusern geprägte Wohngemeinde mit über 1.350 Einwohnern ist ideal für Paare, Berufspendler und Familien. Hier genießen Sie, fernab der Hektik und Anonymität der Großstadt, die Ruhe und Geborgenheit.

Güter des täglichen Bedarfs erhalten Sie in kurzer Entfernung in den angrenzenden Gemeinden Dassendorf, Escheburg, Börnsen oder Aumühle. Ein Kindergarten und Jugendtreff befindet sich direkt im Ort, die Grundschule im benachbarten Ort Escheburg. Auch weiterführende Schulen gibt es in den Nachbarorten Wentorf, Reinbek und Geesthacht.

Kröppelshagen-Fahrendorf und die unmittelbare Umgebung bietet eine Vielfalt von Freizeitaktivitäten: Tennis, Reiten, Golf, Rad-, Jogging- und Spazierstrecken. Der Sachsenwald, ein beliebtes Naherholungsgebiet, befindet sich quasi vor der Haustür. Ausgiebige Spaziergänge und ausgedehnte Gassirunden sind nur ein Auszug der vielen Möglichkeiten. In der näheren Umgebung gibt es neben guten Restaurants ein Theater, das bekannte Reinbeker Schloss mit breitem kulturellem Angebot. Auch das in Bergedorf ansässige Körner Haus bietet facettenreiche Aktivitäten an – suchen Sie sich eines der vielen Optionen aus.

Die Hamburger Innenstadt erreichen Sie über die A25 oder B5 in ca. 35 Minuten. Alternativ bringt Sie die S-Bahn vom nahegelegenen P+R-Parkplatz in Hamburg-Bergedorf bequem und schnell in die Hansestadt. Zum Bergedorfer Bahnhof benötigen Sie ca. 20 Minuten mit dem Bus oder Sie fahren zum S-Bahnhof nach

Aumühle. Auch zur A1 sowie zur A24 nach Berlin und zur Ostseeautobahn A21 haben Sie eine schnelle Anbindung.

CODE DU BIEN: 26028482 - 21529 Kröppelshagen-Fahrendorf

Contact

Pour de plus amples informations, veuillez contacter votre personne de contact :

Nicole Schild

Bahnhofstraße 2a, 21465 Reinbek

Tel.: +49 40 - 89 72 542 0

E-Mail: hamburg.sachsenwald@von-poll.com

Vers la clause de non-responsabilité de von Poll Immobilien GmbH

www.von-poll.com