

Ansbach

Réservé Rare opportunité ! Maison jumelée modernisée dans un emplacement de choix à Ansbach.

CODE DU BIEN: 24208642



www.von-poll.com

PRIX D'ACHAT: 449.000 EUR • SURFACE HABITABLE: ca. 100 m² • PIÈCES: 3.5 • SUPERFICIE DU TERRAIN: 280 m²

CODE DU BIEN: 24208642 - 91522 Ansbach

- En un coup d'œil
- La propriété
- Informations énergétiques
- Plans d'étage
- Une première impression
- Détails des commodités
- Tout sur l'emplacement
- Plus d'informations
- Contact

CODE DU BIEN: 24208642 - 91522 Ansbach

En un coup d'œil

CODE DU BIEN	24208642
Surface habitable	ca. 100 m²
Type de toiture	Toit en pavillon
Pièces	3.5
Chambres à coucher	2
Salles de bains	1
Année de construction	1927
Place de stationnement	1 x Abri de voitures, 1 x Garage

Prix d'achat	449.000 EUR
Type de bien	Maisons jumelles
Commission pour le locataire	Käuferprovision beträgt 3,57 % (inkl. MwSt.) des beurkundeten Kaufpreises
Modernisation / Rénovation	2020
État de la propriété	Bon état
Technique de construction	massif
Surface de plancher	ca. 30 m²
Aménagement	Terrasse, WC invités, Jardin / utilisation partagée, Bloc-cuisine

CODE DU BIEN: 24208642 - 91522 Ansbach

Informations énergétiques

Type de chauffage	Chauffage centralisé
Chauffage	Gaz
Certification énergétique valable jusqu'au	24.11.2034
Source d'alimentation	Gaz

Certification énergétique	Diagnostic énergétique
Consommation d'énergie	114.00 kWh/m²a
Classement énergétique	D
Année de construction selon le certificat énergétique	1927

CODE DU BIEN: 24208642 - 91522 Ansbach

La propriété



CODE DU BIEN: 24208642 - 91522 Ansbach

La propriété



CODE DU BIEN: 24208642 - 91522 Ansbach

La propriété



CODE DU BIEN: 24208642 - 91522 Ansbach

La propriété



CODE DU BIEN: 24208642 - 91522 Ansbach

La propriété



CODE DU BIEN: 24208642 - 91522 Ansbach

La propriété



CODE DU BIEN: 24208642 - 91522 Ansbach

La propriété



CODE DU BIEN: 24208642 - 91522 Ansbach

La propriété



CODE DU BIEN: 24208642 - 91522 Ansbach

La propriété



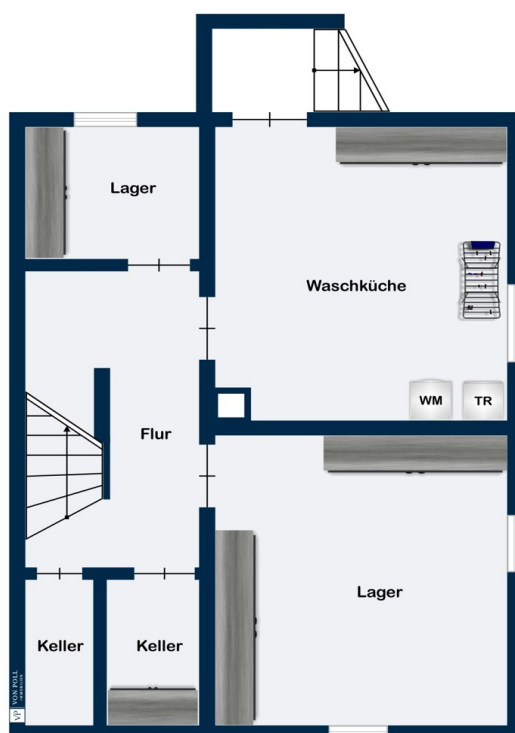
CODE DU BIEN: 24208642 - 91522 Ansbach

La propriété

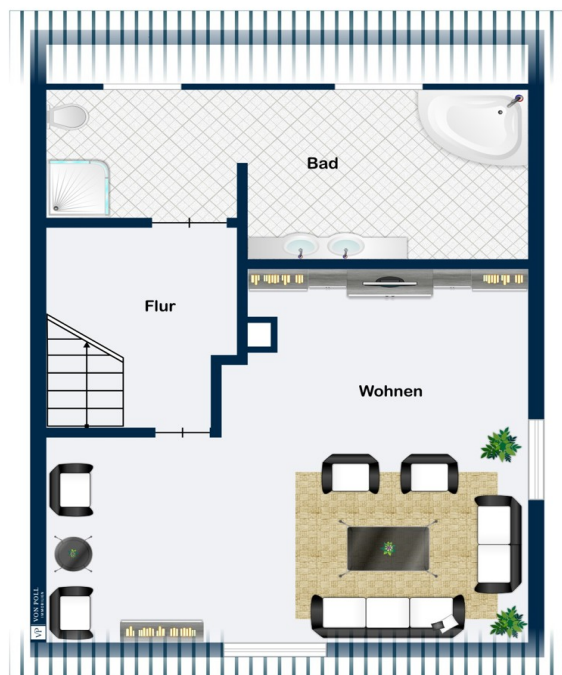


CODE DU BIEN: 24208642 - 91522 Ansbach

Plans d'étage







Ce plan n'est pas à l'échelle. Les documents nous ont été remis par le client. Pour cette raison, nous ne pouvons pas garantir l'exactitude des informations.

CODE DU BIEN: 24208642 - 91522 Ansbach

Une première impression

Herzlich Willkommen in Ihrem neuen Zuhause direkt in Ansbach!

Es erwartet Sie eine voll unterkellerte Doppelhaushälfte mit vielen Extras auf einem ca. 280 m² großen Grundstück mit schön angelegtem Garten. Das Anwesen bietet auf ca. 100 m² kompakter Wohnfläche überraschend viel Platz verteilt auf vier Ebenen.

Das im Jahr 1927 erbaute Schmuckstück überzeugt bereits mit seiner prächtigen Außenansicht. Das Mansarddach, die Fensterläden und die runde Eingangstüre machen das Anwesen zu einem besonderen Blickfang. Die Eigentümer passten das Haus mit diversen Modernisierungen in den letzten Jahren den aktuellen Ansprüchen an.

Das Erdgeschoss besteht aus dem Eingangsbereich, dem Schlafzimmer, dem Gäste-WC, der Speisekammer sowie der geräumigen Küche mit moderner Einbauküche und Zugang zur Terrasse. Die überdachte und sichtgeschützte Terrasse mit Blick in den eingewachsenen Garten ist das absolute Highlight dieser Etage.

Im Obergeschoss befindet sich das geräumige Wohnzimmer mit Schwedenofen, dieser sorgt in den kalten Monaten für eine gemütliche Wärme. Die maßgearbeiteten Einbauschränke bieten reichlich Stauraum. Gegenüber liegt das großzügige Tageslichtbadezimmer mit Dusche, WC, Doppelwaschtisch und Badewanne.

Das ausgebaute Dachgeschoss eignet sich ideal als Rückzugsort, Gäste- oder Teenagerzimmer. Es besteht aus einem Schlafrum, einem Abstell- oder Ankleideraum sowie einer gemütlichen Diele.

Im durchweg gefliesten Kellergeschoss ist ausreichend Stauraum und Lagerfläche vorhanden. Außerdem ist hier die Waschküche untergebracht.

Der Garten wird zu Ihrem eigenen Idyll mitten in der Stadt Ansbach. Die Sträucher und Bäume bieten Sichtschutz auch für die überdachte Laube hinter der Garage. Ein weiterer Sitzplatz bietet sich auf der Südseite des Hauses. Hier genießen Sie, durch die Natursteinmauer sichtgeschützt, die Sonne.

Ihren PKW parken Sie bequem in der Garage mit Wallbox oder im davorliegenden Carport.

Das Gebäude wurde in Massivbauweise errichtet und bietet reichlich Wohnqualität für Paare oder die kleine Familie. Das Anwesen wurde durch die Besitzer stetig gepflegt und modernisiert. Das gesamte Mobiliar kann übernommen werden.

Überzeugen Sie sich selbst von der einmaligen Lage und der Qualität dieses Hauses vor Ort, bei einem persönlichen Besichtigungstermin.

CODE DU BIEN: 24208642 - 91522 Ansbach

Détails des commodités

Besondere Ausstattungsmerkmale sind:

- Vollunterkellertes Doppelhaushälfte in Massivbauweise
- Baujahr 1927 – prächtiges Erscheinungsbild
- Rundbogenhaustür
- Fensterläden
- Rundum eingezäuntes Grundstück
- Kunststoffsprossenfenster mit Fliegengitter
- Bodenbeläge: Laminat, Parkett und Fliesen
- Echtholztreppe
- Carport
- Garage mit Wallbox

Zahlreiche Modernisierungen durchgeführt:

- Garagendach erneuert
- Kameraanlage installiert
- Wallbox installiert
- Hof neu gepflastert inkl. Gehwegheizung
- Erneuerte Gaszentralheizung
- 2019 neue Einbauküche
- 2020 Erneuerung des Dachs und der Fassade

CODE DU BIEN: 24208642 - 91522 Ansbach

Tout sur l'emplacement

Versteckt im Ansbacher Zentrum genießen Sie hier alle Vorzüge der Stadt und sind trotzdem in ruhiger Wohnlage.

Die Stadt Ansbach mit ca. 42.000 Einwohnern liegt sehr verkehrsgünstig direkt an der B14 und B13 sowie der Autobahn A6. Die Metropolregion Nürnberg erreichen Sie in max. 30 Minuten mit dem Auto oder bequem mit der S-Bahn. Eine Bushaltestelle des öffentlichen Nahverkehrs befindet sich in unmittelbarer Nähe des Anwesens.

Grundschule, Realschule und mehrere Gymnasien, sowie eine Reihe von Kindergärten sind vor Ort. Ärzte, Apotheken und ein Krankenhaus gewährleisten die gesundheitliche Versorgung. Bäcker, Metzger und Lebensmittelmarkt sind fußläufig in unmittelbarer Nähe. Das große Einkaufszentrum Brückencenter beheimatet eine Reihe von unterschiedlichen Geschäften für jeden Bedarf und lädt zum Besuch ein.

Ansbach ist nicht nur Wirtschafts- sondern auch Wohnstandort. Ein reichhaltiges Kultur- und Freizeitangebot verbunden mit vielschichtigen Einkaufsmöglichkeiten und einem landschaftlich reizvollen Umland schaffen in Ansbach ein attraktive Lebensqualität.

CODE DU BIEN: 24208642 - 91522 Ansbach

Plus d'informations

Es liegt ein Energiebedarfsausweis vor.

Dieser ist gültig bis 24.11.2034.

Endenergiebedarf beträgt 114.00 kwh/(m²*a).

Wesentlicher Energieträger der Heizung ist Gas.

Das Baujahr des Objekts lt. Energieausweis ist 1927.

Die Energieeffizienzklasse ist D.

GELDWÄSCHE: Als Immobilienmaklerunternehmen ist die von Poll Immobilien GmbH nach § 2 Abs. 1 Nr. 14 und § 11 Abs. 1, 2 Geldwäschegesetz (GwG) dazu verpflichtet, bei der Begründung einer Geschäftsbeziehung die Identität des Vertragspartners festzustellen und zu überprüfen, bzw. sobald ein ernsthaftes Interesse an der Durchführung des Immobilienkaufvertrages besteht. Hierzu ist es erforderlich, dass wir nach § 11 Abs. 4 GwG die relevanten Daten Ihres Personalausweises festhalten (wenn Sie als natürliche Person handeln) – beispielsweise mittels einer Kopie. Bei einer juristischen Person benötigen wir eine Kopie des Handelsregistrauszugs, aus welchem der wirtschaftlich Berechtigte hervorgeht. Das Geldwäschegesetz sieht vor, dass der Makler die Kopien bzw. Unterlagen fünf Jahre aufbewahren muss. Als unser Vertragspartner haben Sie auch eine Mitwirkungspflicht nach § 11 Abs. 6 GwG.

HAFTUNG: Wir weisen darauf hin, dass die von uns weitergegebenen Objektinformationen, Unterlagen, Pläne etc. vom Verkäufer bzw. Vermieter stammen. Eine Haftung für die Richtigkeit oder Vollständigkeit der Angaben übernehmen wir daher nicht. Es obliegt daher unseren Kunden, die darin enthaltenen Objektinformationen und Angaben auf ihre Richtigkeit hin zu überprüfen. Alle Immobilienangebote sind freibleibend und vorbehaltlich Irrtümer, Zwischenverkauf- und Vermietung oder sonstiger Zwischenverwertung.

UNSER SERVICE FÜR SIE ALS EIGENTÜMER:

Planen Sie den Verkauf oder die Vermietung Ihrer Immobilie, so ist es für Sie wichtig, deren Marktwert zu kennen. Lassen Sie kostenfrei und unverbindlich den aktuellen Wert Ihrer Immobilie professionell durch einen unserer Immobilienspezialisten einschätzen. Unser bundesweites und internationales Netzwerk ermöglicht es uns, Verkäufer bzw. Vermieter und Interessenten bestmöglich zusammenzuführen.

CODE DU BIEN: 24208642 - 91522 Ansbach

Contact

Pour de plus amples informations, veuillez contacter votre personne de contact :

Florian Wittmann

Karlstraße 9, 91522 Ansbach
Tel.: +49 981 - 97 22 432 0
E-Mail: ansbach@von-poll.com

Vers la clause de non-responsabilité de von Poll Immobilien GmbH

www.von-poll.com