

Celle

****Renovierte Penthouse-Wohnung an den Dammasswiesen!****

CODE DU BIEN: 25217064



PRIX DE LOYER: 1.400 EUR • SURFACE HABITABLE: ca. 125 m² • PIÈCES: 3

CODE DU BIEN: 25217064 - 29223 Celle

- En un coup d'œil
- La propriété
- Informations énergétiques
- Une première impression
- Tout sur l'emplacement
- Plus d'informations
- Contact

CODE DU BIEN: 25217064 - 29223 Celle

En un coup d'œil

CODE DU BIEN	25217064
Surface habitable	ca. 125 m²
Disponible à partir du	06.01.2026
Etage	3
Pièces	3
Chambres à coucher	2
Salles de bains	1
Année de construction	1996
Place de stationnement	2 x Abri de voitures, 50 EUR (Location)

Prix de loyer	1.400 EUR
Coûts supplémentaires	300 EUR
Type	Attique
Technique de construction	massif
Aménagement	Bloc-cuisine, Balcon

CODE DU BIEN: 25217064 - 29223 Celle

Informations énergétiques

Type de chauffage	Chauffage par le sol
Chauffage	Gaz
Certification énergétique valable jusqu'au	14.07.2035

Certification énergétique	Diagnostic énergétique
Consommation d'énergie	144.80 kWh/m²a
Classement énergétique	E
Année de construction selon le certificat énergétique	2024

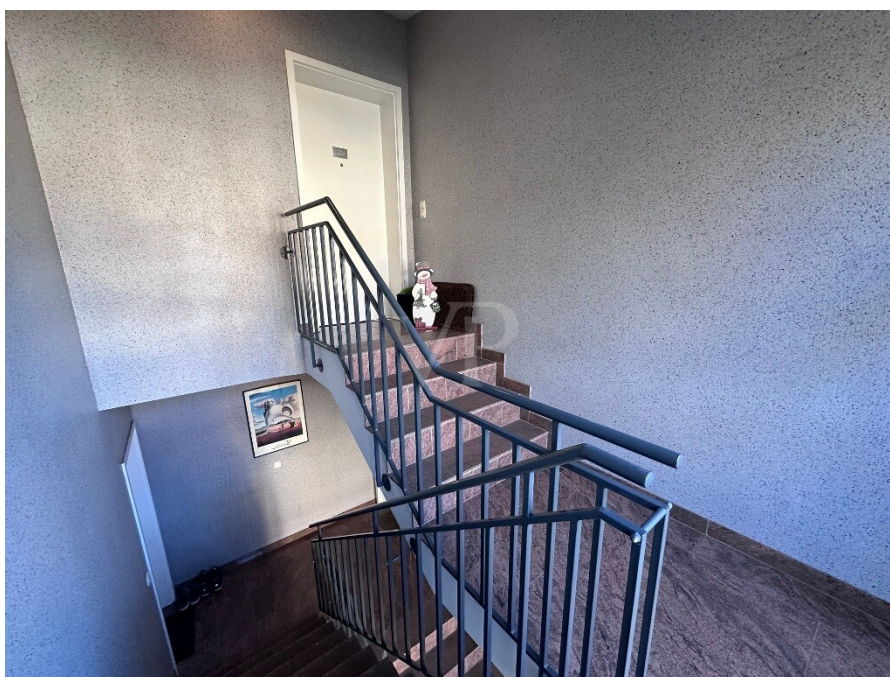
CODE DU BIEN: 25217064 - 29223 Celle

La propriété



CODE DU BIEN: 25217064 - 29223 Celle

La propriété



CODE DU BIEN: 25217064 - 29223 Celle

La propriété



CODE DU BIEN: 25217064 - 29223 Celle

La propriété



CODE DU BIEN: 25217064 - 29223 Celle

La propriété



CODE DU BIEN: 25217064 - 29223 Celle

La propriété



CODE DU BIEN: 25217064 - 29223 Celle

La propriété



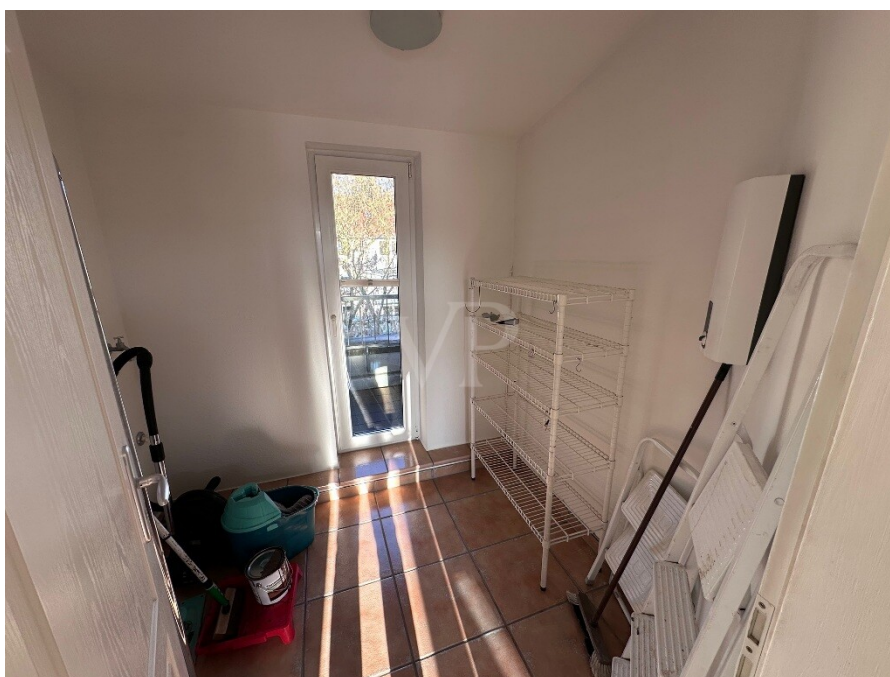
CODE DU BIEN: 25217064 - 29223 Celle

La propriété



CODE DU BIEN: 25217064 - 29223 Celle

La propriété



CODE DU BIEN: 25217064 - 29223 Celle

Une première impression

****Penthouse Wohnung im Hehlentorgebiet an den Dammaschwiesen – Exklusive Wohnqualität mit moderner Ausstattung****

Willkommen in dieser besonderen Penthouse Wohnung im Hehlentorgebiet an den Dammaschwiesen, die Ihnen auf ca. 125m² Wohnfläche ein außergewöhnliches Wohnkonzept bietet. Die Wohnung befindet sich im 2.OG einer gepflegten Wohnanlage. Einkaufsmöglichkeiten wie Edeka sind fußläufig erreichbar und erleichtern den Alltag spürbar.

Über das Treppenhaus erreichen Sie die Wohnung im obersten Geschoss. Schon beim Betreten vermittelt sie durch das offene Raumkonzept und die malerische Renovierung ein Gefühl von Großzügigkeit und zeitgemäßem Wohnen. Der große Wohn- und Essbereich beeindruckt mit teilweise überdurchschnittlich hoher Decke und bietet zahlreiche Gestaltungsmöglichkeiten – ideal für gesellige Abende oder entspannte Stunden zuhause. Großzügige Terrassenfenster sorgen für ein lichtdurchflutetes Ambiente und lassen sich elektrisch abdunkeln.

In der neuen, modernen Einbauküche stehen Ihnen alle gängigen Geräte eines deutschen Markenherstellers zur Verfügung. Hier sind kulinarischen Ideen keine Grenzen gesetzt. Ein praktischer Hauswirtschaftsraum ergänzt das Raumangebot und schafft Platz für Vorräte, Haushaltsgeräte und mehr.

Die beiden geräumigen Schlafzimmer sind jeweils mit neuem Parkettboden ausgestattet und bieten individuellen Rückzugsraum. Für angenehme Temperaturen in der gesamten Wohnung sorgt eine Kombination aus Zentralheizung und Fußbodenheizung – besonders an kühleren Tagen ein nicht zu unterschätzender Vorteil.

Das teilsanierte Vollbad lässt keine Wünsche offen: Neue Sanitäranlagen, ein Pissoir sowie eine Dusche und eine großzügige Eckwanne laden zum Entspannen ein. Durch durchdachte Details, wie Fenster mit Plissees, genießt man Privatsphäre und flexible Lichtgestaltung.

Ein weiteres Highlight dieser Immobilie ist die außergewöhnlich große Dachterrasse mit rundum überdachtem 360grad Balkon. Der neue, hochwertige Bambusboden unterstreicht den exklusiven Charakter der Außenfläche und lädt zum Verweilen mit Familie und Freunden ein – unabhängig von Wetter und Tageszeit.

Zur Wohnung gehört ein Doppelcarport mit elektrischem Tor – eine praktische Lösung, die Ihr Fahrzeug jederzeit sicher beherbergt. Zusätzlichen Stauraum bietet der zugeordnete Kellerraum.

Dieses Penthouse zeichnet sich durch seine gehobene Ausstattung und die sorgfältige Auswahl der Materialien aus. Sie eignet sich optimal für anspruchsvolle Wohnungssuchende, die Wert auf Qualität, modernes Ambiente und eine zentrale Lage legen. Vereinbaren Sie noch heute einen Besichtigungstermin und lassen Sie sich von dieser besonderen Immobilie überzeugen.

CODE DU BIEN: 25217064 - 29223 Celle

Tout sur l'emplacement

Willkommen in Celle

Die Residenzstadt Celle, mit etwa 73.000 Einwohnern, liegt im südlichen Bereich der Lüneburger Heide, mit unmittelbarer Nähe zu den Städten Hannover und Braunschweig. Die Altstadt Celles bildet das größte zusammenhängende Fachwerkensemble Europas und wird von tausenden Touristen jährlich besucht.

Die Stadt Celle besteht aus den Ortsteilen Altencelle, Altenhagen, Blumlage/Altstadt, Bostel, Boye, Garßen, Groß Hehlen, Hehlentor, Hustedt, Klein Hehlen, Lachtehausen, Neuenhäusern, Neustadt/Heese, Scheuen, Vorwerk, Westercelle und Wietzenbruch.

Celle ist eine moderne und lebensfrohe Stadt in der sich besonders Familien wohlfühlen können. Durch die Ansiedelung größerer Ölfirmen und deren Zulieferer ist Celle auch als "little Texas" bekannt, was nicht nur zu vielen guten Arbeitsstellen führt, sondern der Stadt auch einen gewissen internationalen Flair gibt.

Kulturell steht in Celle das Herzogschloss mit seinem Schlosstheater, welches Europas ältestes, regelmäßig bespieltes Barocktheater ist, im Vordergrund. Hinzu kommt ein bunter Mix aus Museen, weiteren Theatern, Musikfestivals, Konzerten, Galerien und Stadtfesten. Bei Pferdefreunden ist natürlich das Celler Landgestüt mit seiner alljährlichen Hengstparade beliebt. In Celle gibt es des Weiteren eine überaus vielfältige Natur und Landschaft zu entdecken. Es gibt nahe der Stadt den Französischen Garten und die Dammaschwiesen entlang der Aller, wo Sie schöne Spaziergänge oder auch Radtouren machen können. Dazu lädt ebenfalls der Allerradweg ein. Viele weitere Naturerlebnismöglichkeiten gibt es in Celle und Umgebung für jeden Geschmack.

Ein geschlossenes Schulsystem und eine gute verkehrstechnische Anbindung an die Großstädte Norddeutschlands runden die Vorteile der 700 Jahre alten Residenzstadt ab. Sowohl die B3 als auch die A7 und die B214 ermöglichen eine gute Anbindung mit dem Pkw. Auch der Celler Bahnhof liegt in unmittelbarer Nähe der Stadt und verfügt über ein gutes Bahnnetz. Der nächstgelegene Flughafen Hannover-Langenhagen ist mit dem Auto in etwa 30 min zu erreichen, mit der Bahn in 36 min.

CODE DU BIEN: 25217064 - 29223 Celle

Plus d'informations

Es liegt ein Energiebedarfsausweis vor.

Dieser ist gültig bis 14.7.2035.

Endenergiebedarf beträgt 144.80 kwh/(m²*a).

Wesentlicher Energieträger der Heizung ist Gas.

Das Baujahr des Objekts lt. Energieausweis ist 2024.

Die Energieeffizienzklasse ist E.

HAFTUNG: Wir weisen darauf hin, dass die von uns weitergegebenen Objektinformationen, Unterlagen, Pläne etc. vom Verkäufer bzw. Vermieter stammen. Eine Haftung für die Richtigkeit oder Vollständigkeit der Angaben übernehmen wir daher nicht. Es obliegt daher unseren Kunden, die darin enthaltenen Objektinformationen und Angaben auf ihre Richtigkeit hin zu überprüfen. Alle Immobilienangebote sind freibleibend und vorbehaltlich Irrtümer, Zwischenverkauf- und Vermietung oder sonstiger Zwischenverwertung.

UNSER SERVICE FÜR SIE ALS EIGENTÜMER:

Planen Sie den Verkauf oder die Vermietung Ihrer Immobilie, so ist es für Sie wichtig, deren Marktwert zu kennen. Lassen Sie kostenfrei und unverbindlich den aktuellen Wert Ihrer Immobilie professionell durch einen unserer Immobilienspezialisten einschätzen. Unser bundesweites und internationales Netzwerk ermöglicht es uns, Verkäufer bzw. Vermieter und Interessenten bestmöglich zusammenzuführen.

CODE DU BIEN: 25217064 - 29223 Celle

Contact

Pour de plus amples informations, veuillez contacter votre personne de contact :

Simon von Collrepp

Schuhstraße 12, 29221 Celle

Tel.: +49 5141 - 20 48 90 0

E-Mail: celle@von-poll.com

Vers la clause de non-responsabilité de von Poll Immobilien GmbH

www.von-poll.com