

Bergen - Nordkreis

Stilvolles Landanwesen mit eigenem Mühlenteich. **Turbine zur Stromversorgung on top**

CODE DU BIEN: 25217048-1



www.von-poll.com

PRIX D'ACHAT: 1.045.000 EUR • SURFACE HABITABLE: ca. 400 m² • PIÈCES: 6 • SUPERFICIE DU TERRAIN : 56.000 m²

CODE DU BIEN: 25217048-1 - 29303 Bergen - Nordkreis

- En un coup d'œil**
- La propriété**
- Informations énergétiques**
- Plans d'étage**
- Une première impression**
- Détails des commodités**
- Tout sur l'emplacement**
- Plus d'informations**
- Contact**

CODE DU BIEN: 25217048-1 - 29303 Bergen - Nordkreis

En un coup d'œil

CODE DU BIEN	25217048-1	Prix d'achat	1.045.000 EUR
Surface habitable	ca. 400 m²	Type de bien	Maison individuelle
Type de toiture	Toit en croupe	Commission pour le locataire	Käuferprovision beträgt 3,57 % (inkl. MwSt.) des beurkundeten Kaufpreises
Pièces	6	Modernisation / Rénovation	1986
Chambres à coucher	3	État de la propriété	Bon état
Salles de bains	2	Technique de construction	massif
Année de construction	1850	Aménagement	Terrasse, WC invités, Cheminée
Place de stationnement	1 x Abri de voitures, 2 x surface libre, 1 x Garage		

CODE DU BIEN: 25217048-1 - 29303 Bergen - Nordkreis

Informations énergétiques

Chauffage	Électricité	Certification énergétique	Diagnostic énergétique
Certification énergétique valable jusqu'au	10.07.2035	Consommation d'énergie	96.40 kWh/m²a
Source d'alimentation	Électrique	Classement énergétique	C
		Année de construction selon le certificat énergétique	1986

CODE DU BIEN: 25217048-1 - 29303 Bergen - Nordkreis

La propriété



CODE DU BIEN: 25217048-1 - 29303 Bergen - Nordkreis

La propriété



CODE DU BIEN: 25217048-1 - 29303 Bergen - Nordkreis

La propriété



CODE DU BIEN: 25217048-1 - 29303 Bergen - Nordkreis

La propriété



CODE DU BIEN: 25217048-1 - 29303 Bergen - Nordkreis

La propriété



CODE DU BIEN: 25217048-1 - 29303 Bergen - Nordkreis

La propriété



CODE DU BIEN: 25217048-1 - 29303 Bergen - Nordkreis

La propriété



CODE DU BIEN: 25217048-1 - 29303 Bergen - Nordkreis

La propriété



CODE DU BIEN: 25217048-1 - 29303 Bergen - Nordkreis

La propriété



CODE DU BIEN: 25217048-1 - 29303 Bergen - Nordkreis

La propriété



CODE DU BIEN: 25217048-1 - 29303 Bergen - Nordkreis

La propriété



CODE DU BIEN: 25217048-1 - 29303 Bergen - Nordkreis

La propriété



CODE DU BIEN: 25217048-1 - 29303 Bergen - Nordkreis

La propriété



VP VON POLL
IMMOBILIEN

Finden Sie
Ihre Immobilie.

Vorgemerkte Suchkunden
erfahren frühzeitig von
neuen Immobilienangeboten.

www.von-poll.com

CODE DU BIEN: 25217048-1 - 29303 Bergen - Nordkreis

La propriété



VP VON POLL
IMMOBILIEN

**Immobilienbewertung –
exklusiv und
professionell.**

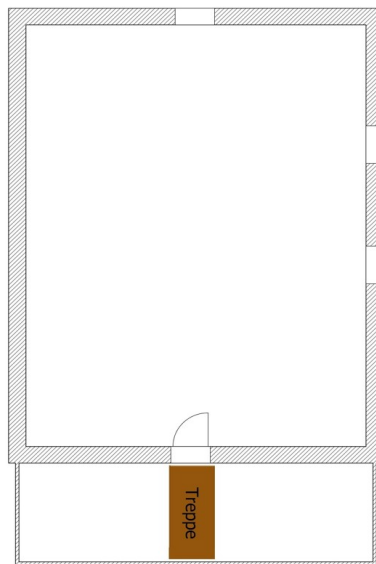
- Was ist Ihre Immobilie wert?
- Wie entwickelt sich der Wert Ihrer Immobilie in Zukunft?
- Wie wirkt sich eine Modernisierung auf den Wert ihrer Immobilie aus?

Ihre persönliche und exklusive Immobilienanalyse erhalten Sie nach nur wenigen Klicks.

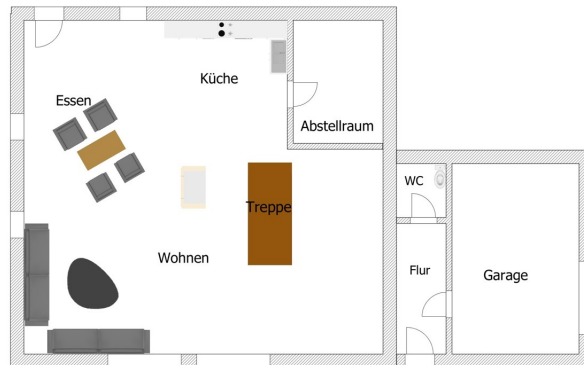
www.home.von-poll.com

CODE DU BIEN: 25217048-1 - 29303 Bergen - Nordkreis

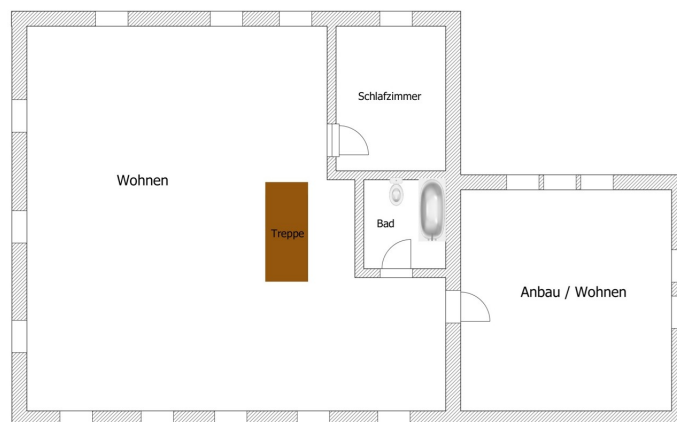
Plans d'étage



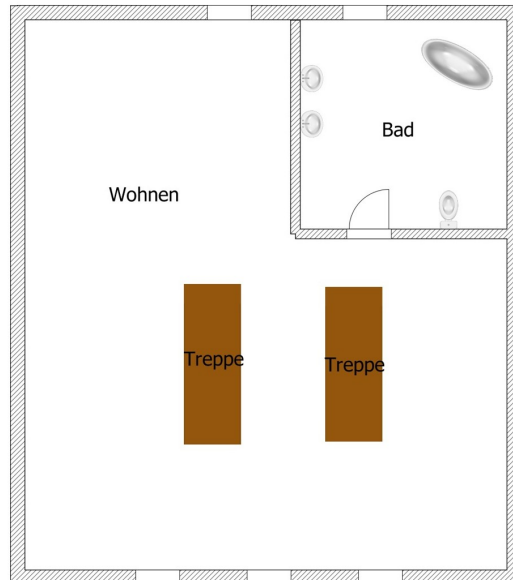
Dachboden / 3. OG
Achtung! Unmaßstäbliche Angaben.



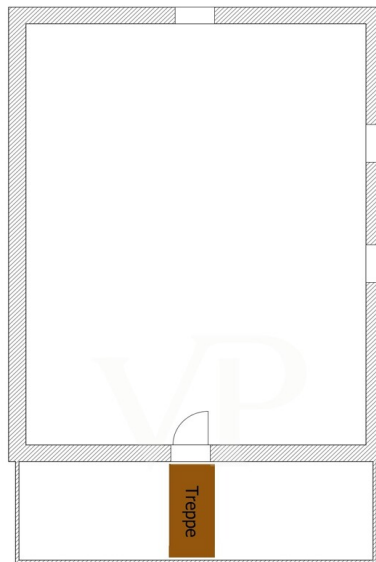
Erdgeschoss + Garage
Achtung! Unmaßstäbliche Angaben.



1. Obergeschoss
Achtung! Unmaßstäbliche Angaben.



2. Obergeschoss
Achtung! Unmaßstäbliche Angaben.



Dachboden / 3. OG
Achtung! Unmaßstäbliche Angaben.

Ce plan n'est pas à l'échelle. Les documents nous ont été remis par le client. Pour cette raison, nous ne pouvons pas garantir l'exactitude des informations.

CODE DU BIEN: 25217048-1 - 29303 Bergen - Nordkreis

Une première impression

Dieses außergewöhnliche Anwesen präsentiert sich als repräsentatives Einfamilienhaus mit einer großzügigen Wohnfläche von ca. 400 m² auf einem weitläufigen Grundstück von etwa 56.000 m². Das historisch geprägte Haus wurde im Jahr 1850 errichtet und zwischen 1986 und 1990 umfassend modernisiert. Seither verbindet die Immobilie ihren ursprünglichen Charme mit zeitgemäßem Wohnkomfort und einer Ausstattung von gehobener, anspruchsvoller Qualität.

Bereits das Erdgeschoss überzeugt mit einem stilvollen Kaminzimmer, dessen abgenommener Kachelofen eine behagliche und zugleich elegante Atmosphäre schafft – ein Rückzugsort für ruhige Stunden in exklusivem Ambiente. Die hochwertig ausgestattete Landhausküche wurde mit Blick auf Funktionalität und Design konzipiert und bietet ideale Voraussetzungen für kulinarische Genüsse auf hohem Niveau.

Im ersten Obergeschoss erwartet Sie ein großzügig gestaltetes Wohn- und Lesezimmer mit offenem Raumkonzept, das eine angenehme Großzügigkeit ausstrahlt. Angrenzend befindet sich ein Schlafzimmer, das Raum für erholsame Nächte in ruhiger Umgebung bietet. Ergänzt wird diese Ebene durch ein komfortables Wannenbad. Über einen Durchgang gelangen Sie in den ausgebauten Anbau, der mit einem lichtdurchfluteten, deckenhohen Raum beeindruckt und vielfältige, repräsentative Nutzungsmöglichkeiten eröffnet.

Das zweite Obergeschoss bildet eine weitläufige, offene Ebene, deren Großzügigkeit und Flexibilität unterschiedlichste Nutzungskonzepte zulässt. Ein weiteres Bad ergänzt diese Etage. Das Dachgeschoss verfügt ebenfalls über einen offenen Bereich, der sich hervorragend als stilvolles Gästezimmer oder privater Rückzugsraum eignet.

Zur außergewöhnlichen Nutzungsvielfalt des Anwesens tragen auch die Nebengebäude bei. Die Remise in traditioneller Fachwerkbauweise fügt sich harmonisch in das Gesamtbild ein und bietet zusätzlichen Raum, beispielsweise für Werkstatt-, Atelier- oder Lagerzwecke.

Ein besonderes Highlight stellt der zum Grundstück gehörende, großzügig angelegte Teich mit seeähnlichem Charakter dar, ergänzt durch einen kleinen Biotop-Wald. Diese naturnah gestalteten Bereiche schaffen ein hohes Maß an Privatsphäre, laden zu erholsamen Spaziergängen ein und unterstreichen den exklusiven Charakter des Anwesens.

Für Fahrzeuge stehen insgesamt vier Außenstellplätze zur Verfügung. Ein technisches Alleinstellungsmerkmal ist die wasserbetriebene Turbine, die eine netzunabhängige Stromversorgung ermöglicht und dem Anwesen einen bemerkenswerten Grad an Autarkie

verleiht.

Dieses Anwesen richtet sich an Käufer mit gehobenen Ansprüchen, die großzügige Flächen, eine besondere Lage sowie eine hochwertige, individuelle Wohnqualität zu schätzen wissen. Die Kombination aus historischer Substanz, luxuriösem Wohnkomfort und einzigartigen Ausstattungsmerkmalen macht diese Immobilie zu einer seltenen Gelegenheit.

Verschaffen Sie sich selbst einen Eindruck und entdecken Sie bei einer persönlichen Besichtigung die besondere Atmosphäre und die vielfältigen Möglichkeiten dieses außergewöhnlichen Anwesens.

CODE DU BIEN: 25217048-1 - 29303 Bergen - Nordkreis

Détails des commodités

Erdgeschoss:

Kaminzimmer mit Kachelofen (abgenommen)

hochwertige Landhausküche

1. OG

Wohn- & Lesezimmer, großer offener Raum

Schlafzimmer

Wannenbad

Durchgang zum ausgebauten Anbau

1. OG Anbau

Lichtdurchfluteter Deckenhoher Raum.

2. OG

Große offene Ebene, vielseitig nutzbar

Bad

Dachgeschoss

ein offener Raum, als Gästezimmer nutzbar

Nebengebäude / Remise: Fachwerk

Zum Anwesen gehört ein See und ein kleiner Biotop-Wald

Das Anwesen verfügt über eine wasserbetriebene Turbine zu netzunabhängigen Stromversorgung.

CODE DU BIEN: 25217048-1 - 29303 Bergen - Nordkreis

Tout sur l'emplacement

Bleckmar ist ein ruhiger Ortsteil der Stadt Bergen im Landkreis Celle und zeichnet sich durch seine naturnahe Lage sowie eine gewachsene, überschaubare Wohnstruktur aus. Die Umgebung ist geprägt von Feldern, Wäldern und wenig Durchgangsverkehr, was ein angenehmes, sicheres Wohnumfeld schafft und insbesondere Menschen anspricht, die Wert auf Ruhe und Lebensqualität legen.

Die naturnahe Umgebung rund um Bleckmar lädt zu Spaziergängen, Fahrradtouren und Erholung im Grünen ein. Gleichzeitig sorgt die gute Erreichbarkeit der umliegenden Orte für eine praktische Alltagsgestaltung. Die Verkehrsanbindung ist vor allem auf den Individualverkehr ausgerichtet und ermöglicht eine gute Verbindung in Richtung Celle, Soltau und Hannover. Regionale Busverbindungen stellen zusätzlich eine Anbindung an Bergen und das Umland sicher.

Die Stadt Bergen ist in wenigen Fahrminuten erreichbar und bietet eine gut ausgebaute Infrastruktur. Hier befinden sich Einkaufsmöglichkeiten für den täglichen Bedarf, Supermärkte, Bäckereien, Apotheken sowie ärztliche Versorgung. Auch Kindergärten, Grundschulen und weiterführende Schulen sind in Bergen vorhanden und gut erreichbar, wodurch die Lage sowohl für Familien als auch für Berufstätige und ältere Bewohner attraktiv ist. Schulbusverbindungen ergänzen das Angebot.

Die Kreisstadt Celle liegt rund 20 Fahrminuten entfernt und erweitert die Infrastruktur deutlich. Neben einer historischen Innenstadt bietet Celle weiterführende Bildungsangebote, Kliniken, Fachärzte, kulturelle Einrichtungen sowie ein vielfältiges Einkaufs- und Freizeitangebot.

Insgesamt verbindet Bleckmar bei Bergen ruhiges Wohnen in ländlicher Umgebung mit einer funktionalen, gut erreichbaren Infrastruktur. Die Lage eignet sich für unterschiedliche Lebensphasen und bietet eine ausgewogene Kombination aus Entspannung, Versorgungssicherheit und Mobilität.

CODE DU BIEN: 25217048-1 - 29303 Bergen - Nordkreis

Plus d'informations

GELDWÄSCHE: Als Immobilienmaklerunternehmen ist die von Poll Immobilien GmbH nach § 2 Abs. 1 Nr. 14 und § 11 Abs. 1, 2 Geldwäschegesetz (GwG) dazu verpflichtet, bei der Begründung einer Geschäftsbeziehung die Identität des Vertragspartners festzustellen und zu überprüfen, bzw. sobald ein ernsthaftes Interesse an der Durchführung des Immobilienkaufvertrages besteht. Hierzu ist es erforderlich, dass wir nach § 11 Abs. 4 GwG die relevanten Daten Ihres Personalausweises festhalten (wenn Sie als natürliche Person handeln) – beispielsweise mittels einer Kopie. Bei einer juristischen Person benötigen wir eine Kopie des Handelsregisterauszugs, aus welchem der wirtschaftlich Berechtigte hervorgeht. Das Geldwäschegesetz sieht vor, dass der Makler die Kopien bzw. Unterlagen fünf Jahre aufbewahren muss. Als unser Vertragspartner haben Sie auch eine Mitwirkungspflicht nach § 11 Abs. 6 GwG.

HAFTUNG: Wir weisen darauf hin, dass die von uns weitergegebenen Objektinformationen, Unterlagen, Pläne etc. vom Verkäufer bzw. Vermieter stammen. Eine Haftung für die Richtigkeit oder Vollständigkeit der Angaben übernehmen wir daher nicht. Es obliegt daher unseren Kunden, die darin enthaltenen Objektinformationen und Angaben auf ihre Richtigkeit hin zu überprüfen. Alle Immobilienangebote sind freibleibend und vorbehaltlich Irrtümer, Zwischenverkauf- und Vermietung oder sonstiger Zwischenverwertung.

UNSER SERVICE FÜR SIE ALS EIGENTÜMER:

Planen Sie den Verkauf oder die Vermietung Ihrer Immobilie, so ist es für Sie wichtig, deren Marktwert zu kennen. Lassen Sie kostenfrei und unverbindlich den aktuellen Wert Ihrer Immobilie professionell durch einen unserer Immobilienspezialisten einschätzen. Unser bundesweites und internationales Netzwerk ermöglicht es uns, Verkäufer bzw. Vermieter und Interessenten bestmöglich zusammenzuführen.

CODE DU BIEN: 25217048-1 - 29303 Bergen - Nordkreis

Contact

Pour de plus amples informations, veuillez contacter votre personne de contact :

Simon von Collrepp

Schuhstraße 12, 29221 Celle

Tel.: +49 5141 - 20 48 90 0

E-Mail: celle@von-poll.com

Vers la clause de non-responsabilité de von Poll Immobilien GmbH

www.von-poll.com