

Bergen

**\*\*Local commercial avec appartement du propriétaire à Bergen, usage polyvalent !\*\***

CODE DU BIEN: 24217052-2



PRIX DE LOYER: 1.200 EUR

CODE DU BIEN: 24217052-2 - 29303 Bergen

- En un coup d'œil
- La propriété
- Informations énergétiques
- Une première impression
- Tout sur l'emplacement
- Plus d'informations
- Contact

**CODE DU BIEN: 24217052-2 - 29303 Bergen**

## En un coup d'œil

CODE DU BIEN	24217052-2	Prix de loyer	1.200 EUR
Disponible à partir du	29.09.2025	Commission pour le locataire	Mieterprovision beträgt das 2,38-fache der mtl. Nettokaltmiete
Année de construction	1970	Surface total	ca. 79 m²
		État de la propriété	Bon état
		Espace commercial	ca. 79.28 m²

**CODE DU BIEN: 24217052-2 - 29303 Bergen**

## Informations énergétiques

Chauffage	Gaz	Certification énergétique	Diagnostic énergétique
Certification énergétique valable jusqu'au	15.09.2031	Consommation d'énergie	215.80 kWh/m²a
		Classement énergétique	G
		Année de construction selon le certificat énergétique	1970

CODE DU BIEN: 24217052-2 - 29303 Bergen

## La propriété





CODE DU BIEN: 24217052-2 - 29303 Bergen

## La propriété



CODE DU BIEN: 24217052-2 - 29303 Bergen

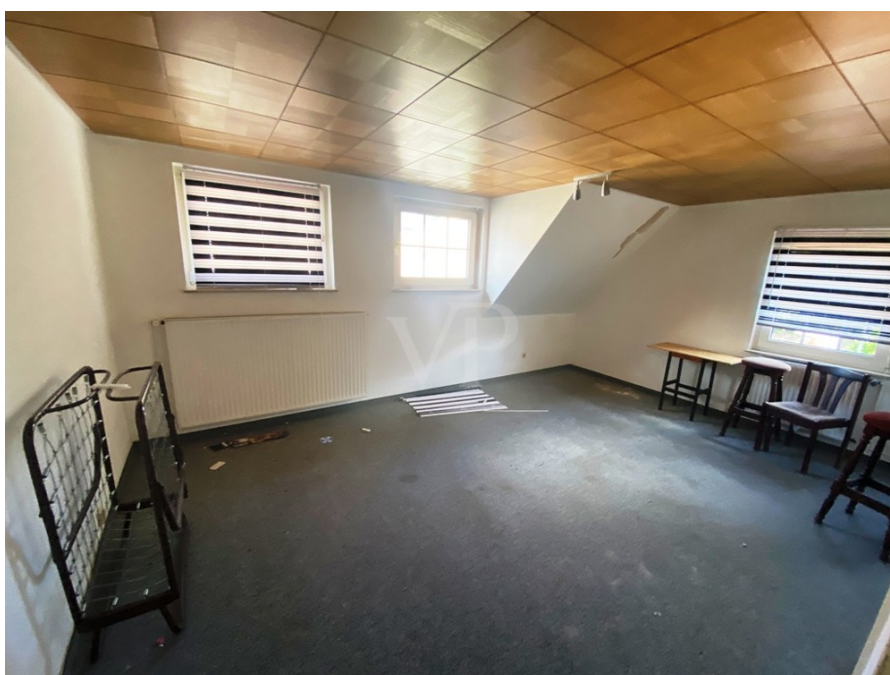
## La propriété





CODE DU BIEN: 24217052-2 - 29303 Bergen

## La propriété





CODE DU BIEN: 24217052-2 - 29303 Bergen

## La propriété



**CODE DU BIEN: 24217052-2 - 29303 Bergen**

## Une première impression

L'espace commercial proposé ici était auparavant un bar et peut donc être exploité à nouveau comme restaurant ou bar. Divers équipements et meubles peuvent être repris gratuitement. Les sanitaires sont en excellent état et comprennent des toilettes séparées pour hommes et femmes. À l'arrière du bâtiment se trouvent une cuisine et un bureau/salle du personnel. Deux garages et des places de parking extérieures supplémentaires sont disponibles. L'étage supérieur du bâtiment comprend également un appartement de deux pièces, qui sert de logement au propriétaire et est inclus dans le loyer.

**CODE DU BIEN: 24217052-2 - 29303 Bergen**

## Tout sur l'emplacement

### Willkommen in Bergen

Die Stadt Bergen liegt im nördlichen Landkreis Celle und gehört zur Lüneburger Heide.

Desweiteren gehören die Ortsteile Becklingen, Belsen, Bergen, Bleckmar, Diesten, Dohnsen (mit dem Ortsteil Wohlde), Eversen, Hagen, Hassel, Nindorf, Offen, Sülze und Wardböhlen zur Stadt Bergen. Zu den städtischen Einrichtungen zählen zwei Grundschulen, eine Oberschule, zwei Büchereien, ein Stadt-Archiv, das Stadtbad, ein Heimatmuseum, das Stadthaus als Begegnungsstätte und Veranstaltungsort für Politik, Kunst, Kultur und Festlichkeiten aller Art. Eine große Anzahl an Einkaufsmöglichkeiten laden zu ausgiebigen Einkaufstouren ein. Auch für den Genuss ist gesorgt – die internationalen Lokale und Bars bieten eine Vielfalt an Köstlichkeiten an. Zusätzlich bieten zahlreiche Sportangebote wie Sportplätze, Sporthallen, Tennisplätze und eine Tennishalle mit drei Squash-Courts, Schießsportanlagen und mehrere Kegelbahnen viele Möglichkeiten zu sportlichen Aktivitäten. Für die ärztliche Versorgung ist ebenfalls durch mehrere Arzt- und Zahnarztpraxen und zwei Apotheken gesorgt.

**CODE DU BIEN: 24217052-2 - 29303 Bergen**

## Plus d'informations

Es liegt ein Energiebedarfsausweis vor.

Dieser ist gültig bis 15.9.2031.

Endenergiebedarf beträgt 215.80 kwh/(m<sup>2</sup>\*a).

Wesentlicher Energieträger der Heizung ist Gas.

Das Baujahr des Objekts lt. Energieausweis ist 1970.

Die Energieeffizienzklasse ist G.

**HAFTUNG:** Wir weisen darauf hin, dass die von uns weitergegebenen Objektinformationen, Unterlagen, Pläne etc. vom Verkäufer bzw. Vermieter stammen. Eine Haftung für die Richtigkeit oder Vollständigkeit der Angaben übernehmen wir daher nicht. Es obliegt daher unseren Kunden, die darin enthaltenen Objektinformationen und Angaben auf ihre Richtigkeit hin zu überprüfen. Alle Immobilienangebote sind freibleibend und vorbehaltlich Irrtümer, Zwischenverkauf- und Vermietung oder sonstiger Zwischenverwertung.

### UNSER SERVICE FÜR SIE ALS EIGENTÜMER:

Planen Sie den Verkauf oder die Vermietung Ihrer Immobilie, so ist es für Sie wichtig, deren Marktwert zu kennen. Lassen Sie kostenfrei und unverbindlich den aktuellen Wert Ihrer Immobilie professionell durch einen unserer Immobilienspezialisten einschätzen. Unser bundesweites und internationales Netzwerk ermöglicht es uns, Verkäufer bzw. Vermieter und Interessenten bestmöglich zusammenzuführen.



**CODE DU BIEN: 24217052-2 - 29303 Bergen**

## Contact

Pour de plus amples informations, veuillez contacter votre personne de contact :

Simon von Collrepp

---

Schuhstraße 12, 29221 Celle

**Tel.:** +49 5141 - 20 48 90 0

**E-Mail:** [celle@von-poll.com](mailto:celle@von-poll.com)

*Vers la clause de non-responsabilité de von Poll Immobilien GmbH*

---

[www.von-poll.com](http://www.von-poll.com)