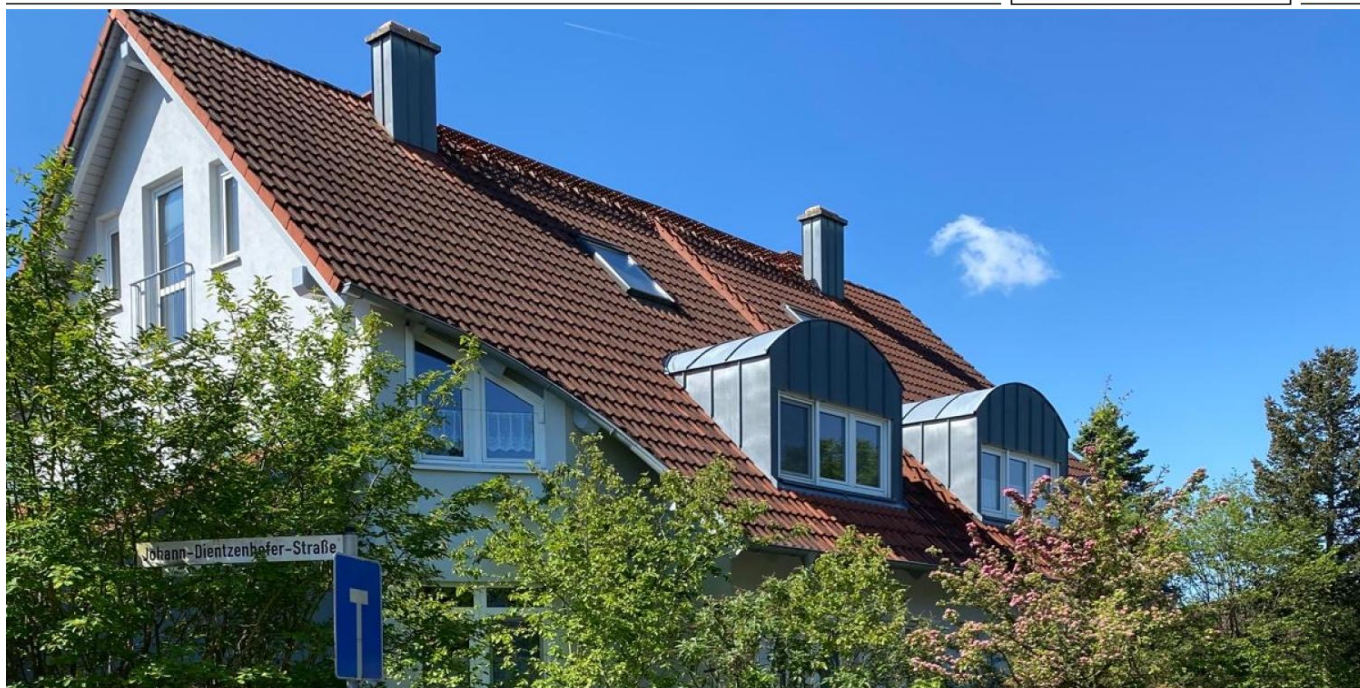


Litzendorf

Großzügige, schöne und gepflegte DHH in ruhigem Wohngebiet

CODE DU BIEN: 26161007www.von-poll.com

PRIX D'ACHAT: 649.000 EUR • SURFACE HABITABLE: ca. 210 m² • PIÈCES: 6 • SUPERFICIE DU TERRAIN: 400 m²

CODE DU BIEN: 26161007 - 96123 Litzendorf

- En un coup d'œil
- La propriété
- Informations énergétiques
- Une première impression
- Tout sur l'emplacement
- Plus d'informations
- Contact

CODE DU BIEN: 26161007 - 96123 Litzendorf

En un coup d'œil

CODE DU BIEN	26161007
Surface habitable	ca. 210 m²
Type de toiture	Toit en pavillon
Pièces	6
Chambres à coucher	4
Salles de bains	1.5
Année de construction	2002
Place de stationnement	1 x surface libre, 1 x Garage

Prix d'achat	649.000 EUR
Type de bien	Maisons jumelles
Commission pour le locataire	Käuferprovision beträgt 3,57 % (inkl. MwSt.) des beurkundeten Kaufpreises
Modernisation / Rénovation	2021
État de la propriété	Bon état
Technique de construction	massif
Surface de plancher	ca. 20 m²
Aménagement	Terrasse, WC invités, Cheminée, Jardin / utilisation partagée, Bloc-cuisine, Balcon

CODE DU BIEN: 26161007 - 96123 Litzendorf

Informations énergétiques

Type de chauffage	Chauffage par le sol
Chauffage	Gaz
Certification énergétique valable jusqu'au	17.09.2027
Source d'alimentation	Gaz

Certification énergétique	Certificat de performance énergétique
Consommation finale d'énergie	112.90 kWh/m²a
Classement énergétique	C
Année de construction selon le certificat énergétique	2002

CODE DU BIEN: 26161007 - 96123 Litzendorf

La propriété



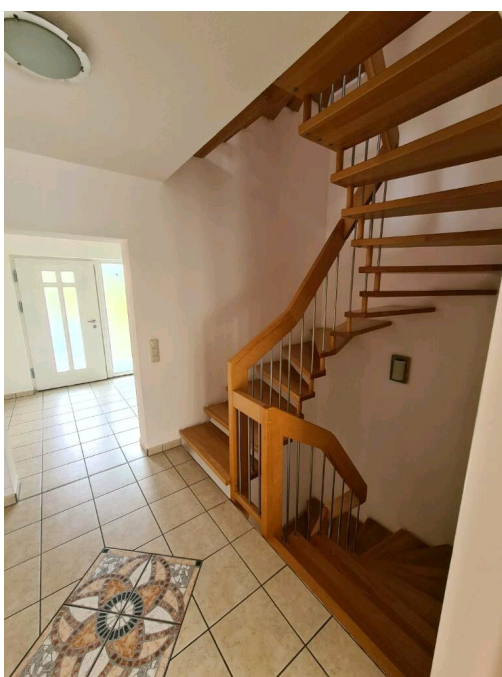
CODE DU BIEN: 26161007 - 96123 Litzendorf

La propriété



CODE DU BIEN: 26161007 - 96123 Litzendorf

La propriété



CODE DU BIEN: 26161007 - 96123 Litzendorf

La propriété



CODE DU BIEN: 26161007 - 96123 Litzendorf

La propriété



CODE DU BIEN: 26161007 - 96123 Litzendorf

La propriété



CODE DU BIEN: 26161007 - 96123 Litzendorf

La propriété



CODE DU BIEN: 26161007 - 96123 Litzendorf

La propriété

FÜR SIE IN DEN BESTEN LAGEN



Vertrauen Sie einem Experten,
wenn es um die Vermittlung
Ihrer Immobilie geht.

Kontaktieren Sie uns für
eine persönliche Beratung:

T.: 0951 - 51 93 231 0

www.von-poll.com/bamberg

CODE DU BIEN: 26161007 - 96123 Litzendorf

Une première impression

Willkommen zu dieser gepflegten Doppelhaushälfte aus dem Baujahr 2002, die Ihnen und Ihrer Familie auf ca. 210 m² Wohnfläche ein angenehmes und komfortables Zuhause bietet. Das Haus steht auf einem ca. 400 m² großen Grundstück und befindet sich in einem ruhigen, gewachsenen Wohnumfeld.

Die Aufteilung des Hauses ist praktisch und durchdacht: Insgesamt verteilen sich sechs Zimmer auf zwei Ebenen, darunter vier separate Schlafzimmer, die individuelle Rückzugsmöglichkeiten für alle Familienmitglieder bieten. Ein großzügiges Wohnzimmer mit Zugang zur Terrasse bildet das Herzstück des Erdgeschosses. Bodentiefe Fenster lassen viel Licht herein und laden zum Verweilen ein. Von hier aus gelangen Sie direkt in den gepflegten Garten, der ausreichend Platz für Freizeitgestaltung bietet.

Im Obergeschoss befinden sich neben den Schlafzimmern auch das Hauptbad, welches über eine Dusche, eine Badewanne sowie Waschbecken verfügt.

Die Ausstattung des Hauses umfasst eine Zentralheizung, die gemeinsam mit der Fußbodenheizung für behagliche Wärme sorgt. Die Ausstattungsqualität ist als normal einzustufen und spricht sowohl junge Familien als auch Paare an, die Wert auf ein gepflegtes Wohnumfeld legen. Die Fenster sind doppelt verglast und unterstützen zusätzlich die Energieeffizienz dieser Immobilie.

Das voll erschlossene Grundstück bietet Ihnen neben dem Haus selbst noch eine praktische Garage sowie Stellplätze vor dem Haus. Ein Abstellraum und eine Waschküche ergänzen das Raumangebot.

Besonders hervorzuheben ist der gepflegte Zustand der gesamten Immobilie; alle notwendigen Instandhaltungsmaßnahmen wurden regelmäßig durchgeführt. Die letzte Modernisierung erfolgte im Jahr 2019.

Die Lage überzeugt durch die Nähe zu Einkaufsmöglichkeiten, Schulen, Kindergärten und öffentlichen Verkehrsmitteln. So ist eine sehr gute Infrastruktur gewährleistet und kurze Wege sind im Alltag gesichert. Die ruhige Nachbarschaft sorgt gemeinsam mit der verkehrsberuhigten Lage für eine angenehme Wohnatmosphäre.

Dieses Haus bietet ausreichend Platz für die ganze Familie, flexible Nutzungsmöglichkeiten und einen durchdachten Grundriss. Wenn Sie ein gepflegtes,

großzügiges Zuhause mit angenehmer Atmosphäre suchen, laden wir Sie gerne zu einer persönlichen Besichtigung ein. Zögern Sie nicht, uns für weitere Informationen oder einen Termin zu kontaktieren.

CODE DU BIEN: 26161007 - 96123 Litzendorf

Tout sur l'emplacement

Litzendorf, wenige Kilometer östlich von Bamberg gelegen, am Fuße des fränkischen Jura im landschaftlich besonders reizvollen Ellertal.

Litzendorf verfügt über eine sehr gute Infrastruktur, Kindertagesstätten, Schulen, Ärzte, Banken Apotheken, sowie Einkaufsmöglichkeiten befinden sich im Ort.

Die Anreise nach Litzendorf erfolgt über die Autobahnausfahrten „Bamberg/Ost Litzendorf“ der A73 und „Scheßlitz“ der A70. Mit dem Bus ist das Gemeindegebiet von Bamberg aus an allen Tagen der Woche zu erreichen.

CODE DU BIEN: 26161007 - 96123 Litzendorf

Plus d'informations

Es liegt ein Energieverbrauchsausweis vor.

Dieser ist gültig bis 17.9.2027.

Endenergieverbrauch beträgt 112.90 kwh/(m²*a).

Wesentlicher Energieträger der Heizung ist Gas.

Das Baujahr des Objekts lt. Energieausweis ist 2002.

Die Energieeffizienzklasse ist C.

CODE DU BIEN: 26161007 - 96123 Litzendorf

Contact

Pour de plus amples informations, veuillez contacter votre personne de contact :

Sophie Grohgan & Werner Schauer

Untere Königstraße 10, 96052 Bamberg

Tel.: +49 951 - 51 93 231 0

E-Mail: bamberg@von-poll.com

Vers la clause de non-responsabilité de von Poll Immobilien GmbH

www.von-poll.com