

Heppenheim (Bergstraße)

Appartement de luxe meublé, emplacement de choix à Heppenheim !

CODE DU BIEN: 25133844



PRIX DE LOYER: 1.450 EUR • SURFACE HABITABLE: ca. 65 m² • PIÈCES: 2

CODE DU BIEN: 25133844 - 64646 Heppenheim (Bergstraße)

- En un coup d'œil
- La propriété
- Informations énergétiques
- Une première impression
- Détails des commodités
- Tout sur l'emplacement
- Plus d'informations
- Contact

CODE DU BIEN: 25133844 - 64646 Heppenheim (Bergstraße)

En un coup d'œil

CODE DU BIEN	25133844
Surface habitable	ca. 65 m ²
Pièces	2
Chambres à coucher	1
Salles de bains	1
Année de construction	1898

Prix de loyer	1.450 EUR
Coûts supplémentaires	300 EUR
Type	Appartement
Commission pour le locataire	Vermieterprovision beträgt das 1,19 fache (inklusive Mwst.) der vereinbarten Monatsmiete
État de la propriété	Refait à neuf
Technique de construction	massif
Aménagement	Jardin / utilisation partagée

CODE DU BIEN: 25133844 - 64646 Heppenheim (Bergstraße)

Informations énergétiques

Type de chauffage	Chauffage centralisé	Certification énergétique	Legally not required
Source d'alimentation	Combustible liquide		

CODE DU BIEN: 25133844 - 64646 Heppenheim (Bergstraße)

La propriété



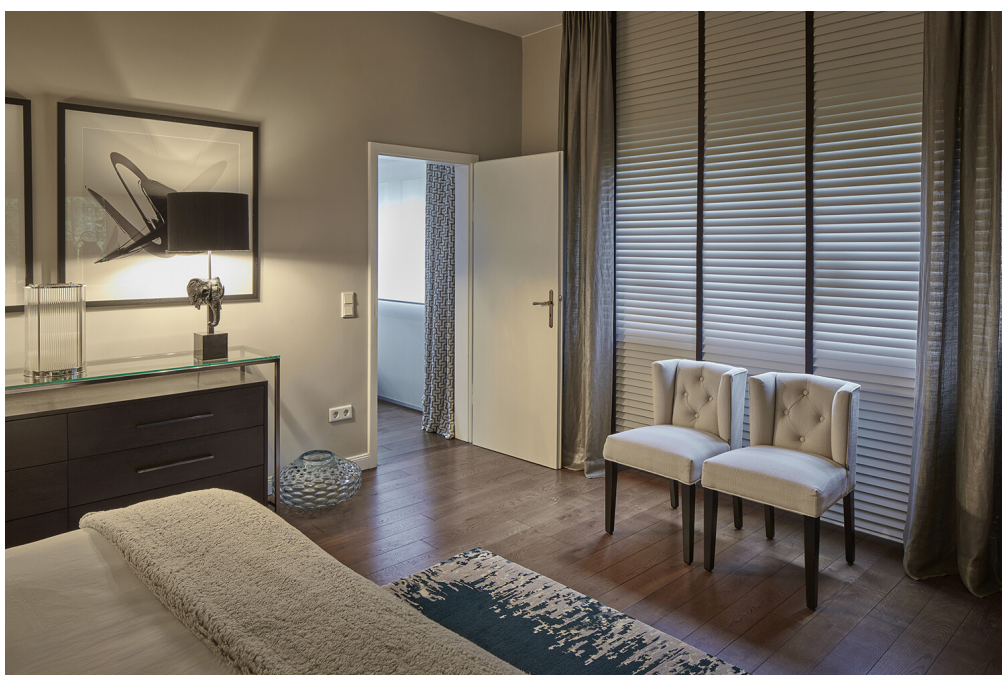
CODE DU BIEN: 25133844 - 64646 Heppenheim (Bergstraße)

La propriété



CODE DU BIEN: 25133844 - 64646 Heppenheim (Bergstraße)

La propriété



CODE DU BIEN: 25133844 - 64646 Heppenheim (Bergstraße)

La propriété



CODE DU BIEN: 25133844 - 64646 Heppenheim (Bergstraße)

La propriété



CODE DU BIEN: 25133844 - 64646 Heppenheim (Bergstraße)

Une première impression

Ce logement exclusif offre une expérience hôtelière de luxe sur 65 m² d'espace de vie. Confortable, élégant et meublé avec goût, le spacieux séjour/salle à manger est doté d'un mobilier raffiné, de textiles de qualité et d'un éclairage harmonieux, créant une atmosphère chaleureuse et accueillante. La kitchenette entièrement équipée rend la préparation des repas particulièrement agréable. La chambre bénéficie de matériaux sélectionnés, de linge de maison soigneusement choisi et de nombreux rangements. La salle de bains au design élégant est équipée d'accessoires haut de gamme, de carrelage grand format, d'une douche et offre une ambiance digne d'un spa. Des finitions élégantes et un mobilier soigneusement sélectionné garantissent une atmosphère paisible et luxueuse. Idéal pour les personnes seules ou les personnes travaillant à Heppenheim le week-end qui apprécient le confort, l'intimité et un cadre de vie luxueux. Le logement se trouve également à quelques pas du centre-ville d'Heppenheim et de la piscine Art nouveau. En été, vous pourrez y nager en seulement 2 minutes à pied. Disponible à partir du 2 janvier 2026.

CODE DU BIEN: 25133844 - 64646 Heppenheim (Bergstraße)

Détails des commodités

Hochwertige, stilvolle Möblierung und exklusive Accessoires*

Parkmöglichkeiten vor dem Haus*

Zentrale, top-ruhige Lage mit guter Verkehrsanbindung, Einkaufsmöglichkeiten und Freizeitangeboten in unmittelbarer Nähe*

Hochwertig ausgestattete Kitchenette*

Modernes und stilvolles Badezimmer mit bodengleicher Dusche*

elektrische Rollläden sowie hochwertige Innenjalousien*

CODE DU BIEN: 25133844 - 64646 Heppenheim (Bergstraße)

Tout sur l'emplacement

Heppenheim ist die charmante Kreisstadt des südhessischen Kreises Bergstraße und liegt malerisch eingebettet zwischen den sanften Hängen des Odenwaldes und den weiten Ebenen der Rheinebene. Die Stadt gehört zur beliebten Region der Bergstraße, die für ihr mildes Klima, ihre hohe Lebensqualität und ihre reizvolle Landschaft bekannt ist.

Mit rund 27.000 Einwohnern bietet Heppenheim eine hervorragende Infrastruktur und verbindet städtischen Komfort mit historischem Flair. Die denkmalgeschützte Altstadt mit ihren liebevoll restaurierten Fachwerkhäusern, kleinen Cafés und traditionsreichen Weinstuben bildet das lebendige Zentrum der Stadt. Wahrzeichen ist die imposante St. Peter Kirche, die über der Altstadt thront und das Stadtbild prägt.

Die direkte Lage an der A5 und A67 ermöglicht eine schnelle Erreichbarkeit der Metropolregionen Rhein-Main (Frankfurt) und Rhein-Neckar (Heidelberg/Mannheim). Der Bahnhof bietet Anschluss an den Regional- und Fernverkehr, der Frankfurter Flughafen ist in etwa 45 Minuten erreichbar. Heppenheim durch eine gesunde Mischung aus mittelständischen Unternehmen, Verwaltungssitzen und Dienstleistungsbetrieben aus. Zudem ist die Stadt ein beliebter Wohnort für Berufspendler.

Vielfältige Einkaufsmöglichkeiten sowie ein breites kulturelles und sportliches Angebot machen Heppenheim zu einem attraktiven Wohn- und Arbeitsort. Nicht zuletzt laden die umliegenden Weinberge und Naturgebiete zu Erholung und Aktivität in unmittelbarer Nähe ein.

CODE DU BIEN: 25133844 - 64646 Heppenheim (Bergstraße)

Plus d'informations

HAFTUNG: Wir weisen darauf hin, dass die von uns weitergegebenen Objektinformationen, Unterlagen, Pläne etc. vom Verkäufer bzw. Vermieter stammen. Eine Haftung für die Richtigkeit oder Vollständigkeit der Angaben übernehmen wir daher nicht. Es obliegt daher unseren Kunden, die darin enthaltenen Objektinformationen und Angaben auf ihre Richtigkeit hin zu überprüfen. Alle Immobilienangebote sind freibleibend und vorbehaltlich Irrtümer, Zwischenverkauf- und Vermietung oder sonstiger Zwischenverwertung.

UNSER SERVICE FÜR SIE ALS EIGENTÜMER:

Planen Sie den Verkauf oder die Vermietung Ihrer Immobilie, so ist es für Sie wichtig, deren Marktwert zu kennen. Lassen Sie kostenfrei und unverbindlich den aktuellen Wert Ihrer Immobilie professionell durch einen unserer Immobilienspezialisten einschätzen. Unser bundesweites und internationales Netzwerk ermöglicht es uns, Verkäufer bzw. Vermieter und Interessenten bestmöglich zusammenzuführen.

CODE DU BIEN: 25133844 - 64646 Heppenheim (Bergstraße)

Contact

Pour de plus amples informations, veuillez contacter votre personne de contact :

Margot-Elaine Wolf-Schneider

Promenadenstraße 16, 64625 Bensheim

Tel.: +49 6251 - 98 78 39 0

E-Mail: bensheim@von-poll.com

Vers la clause de non-responsabilité de von Poll Immobilien GmbH

www.von-poll.com