

Bensheim

Magnifique bureau avec salle de réunion, idéalement situé à Bensheim !

CODE DU BIEN: 25133833



PRIX DE LOYER: 750 EUR • PIÈCES: 2

CODE DU BIEN: 25133833 - 64625 Bensheim

- En un coup d'œil
- La propriété
- Informations énergétiques
- Plans d'étage
- Une première impression
- Détails des commodités
- Tout sur l'emplacement
- Plus d'informations
- Contact

CODE DU BIEN: 25133833 - 64625 Bensheim

En un coup d'œil

CODE DU BIEN	25133833
Disponible à partir du	01.01.2026
Etage	2
Pièces	2
Année de construction	1999

Prix de loyer	750 EUR
Coûts supplémentaires	165 EUR
Office/Professional practice	Espace de bureau
Commission pour le locataire	Mieterprovision beträgt das 2,38-fache (inkl. MwSt.) der vereinbarten Monatsmiete
Surface total	ca. 53 m²
État de la propriété	Bon état
Espace commercial	ca. 53.42 m²
Espace locatif	ca. 53 m²

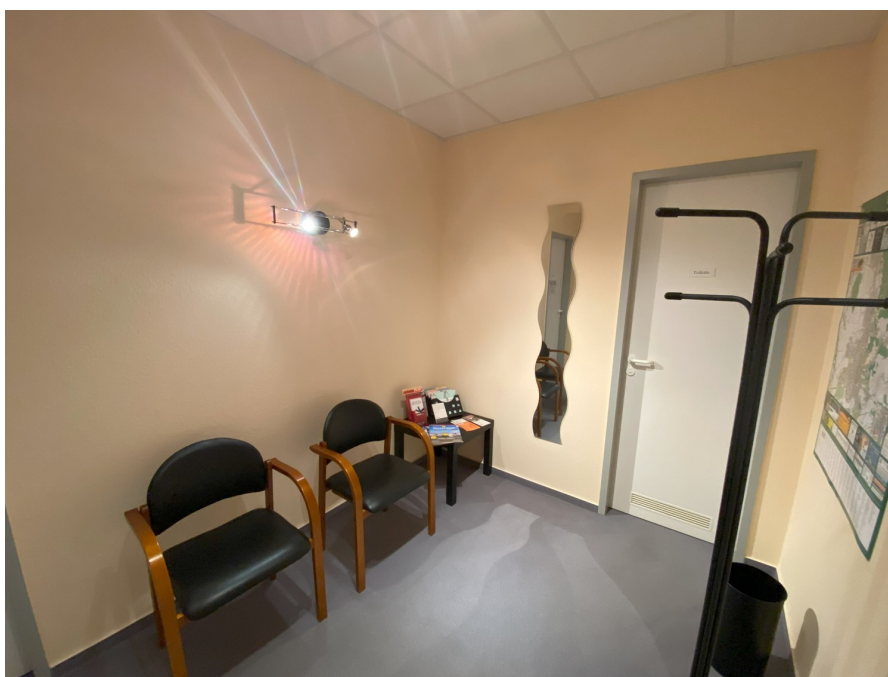
CODE DU BIEN: 25133833 - 64625 Bensheim

Informations énergétiques

Chauffage	Gaz	Certification énergétique	Certificat de performance énergétique
Certification énergétique valable jusqu'au	09.06.2031	Année de construction selon le certificat énergétique	1999

CODE DU BIEN: 25133833 - 64625 Bensheim

La propriété



CODE DU BIEN: 25133833 - 64625 Bensheim

La propriété



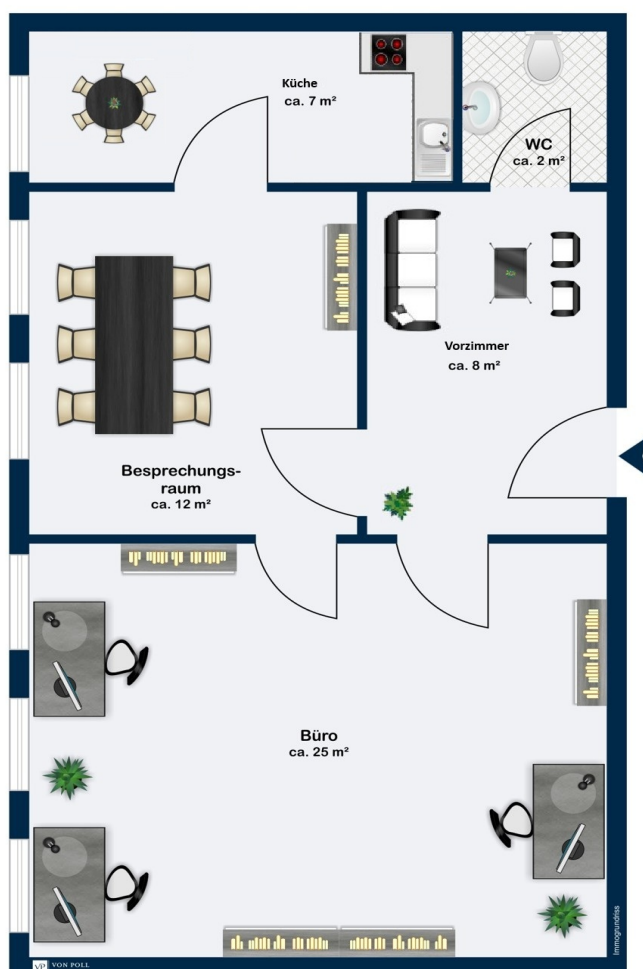
CODE DU BIEN: 25133833 - 64625 Bensheim

La propriété



CODE DU BIEN: 25133833 - 64625 Bensheim

Plans d'étage



Ce plan n'est pas à l'échelle. Les documents nous ont été remis par le client. Pour cette raison, nous ne pouvons pas garantir l'exactitude des informations.

CODE DU BIEN: 25133833 - 64625 Bensheim

Une première impression

Ce bureau attrayant bénéficie d'un emplacement central à Bensheim, au deuxième étage d'un immeuble à usage mixte, à seulement 5 minutes à pied de la gare. Il comprend un hall d'entrée spacieux avec toilettes séparées, ainsi que deux grandes pièces lumineuses, dont l'une peut servir de salle de réunion ou de bureau supplémentaire. Une pièce supplémentaire avec fenêtre est également disponible et peut être aménagée en kitchenette, espace de rangement ou archives. N'hésitez pas à nous contacter si vous souhaitez organiser une visite.

CODE DU BIEN: 25133833 - 64625 Bensheim

Détails des commodités

Vinyl-Laminatböden

CODE DU BIEN: 25133833 - 64625 Bensheim

Tout sur l'emplacement

Die Stadt Bensheim besitzt eine sehr gute Infrastruktur und alle Einrichtungen des täglichen Bedarfs sind vor Ort und in wenigen Minuten zu Fuß oder mit dem Pkw erreichbar.

Eine Sehenswürdigkeit ist die Altstadt mit ihren schönen Fachwerkhäusern und dem historischen Marktplatz, wo von Montags bis Freitag Markt abgehalten wird und täglich frische Produkte aus der Region angeboten werden.

Die fußläufige Lage zum ICE Bahnhof und Busbahnhof ist hervorragend geeignet für Pendler. Durch die direkte Anbindung an die A5 und A67 erreicht man auch die Metropolstädte Frankfurt, Darmstadt, Heidelberg und Mannheim sowie den internationalen Flughafen Frankfurt/Main in ca. 30 bis 40 Minuten mit dem Pkw.

CODE DU BIEN: 25133833 - 64625 Bensheim

Plus d'informations

Es liegt ein Energieverbrauchsausweis vor.

Dieser ist gültig bis 9.6.2031.

Endenergieverbrauch für die Wärme beträgt 54.00 kwh/(m²*a).

Endenergieverbrauch für den Strom beträgt 11.40 kwh/(m²*a).

Wesentlicher Energieträger der Heizung ist Gas.

HAFTUNG: Wir weisen darauf hin, dass die von uns weitergegebenen Objektinformationen, Unterlagen, Pläne etc. vom Verkäufer bzw. Vermieter stammen. Eine Haftung für die Richtigkeit oder Vollständigkeit der Angaben übernehmen wir daher nicht. Es obliegt daher unseren Kunden, die darin enthaltenen Objektinformationen und Angaben auf ihre Richtigkeit hin zu überprüfen. Alle Immobilienangebote sind freibleibend und vorbehaltlich Irrtümer, Zwischenverkauf- und Vermietung oder sonstiger Zwischenverwertung.

UNSER SERVICE FÜR SIE ALS EIGENTÜMER:

Planen Sie den Verkauf oder die Vermietung Ihrer Immobilie, so ist es für Sie wichtig, deren Marktwert zu kennen. Lassen Sie kostenfrei und unverbindlich den aktuellen Wert Ihrer Immobilie professionell durch einen unserer Immobilienspezialisten einschätzen. Unser bundesweites und internationales Netzwerk ermöglicht es uns, Verkäufer bzw. Vermieter und Interessenten bestmöglich zusammenzuführen.

CODE DU BIEN: 25133833 - 64625 Bensheim

Contact

Pour de plus amples informations, veuillez contacter votre personne de contact :

Margot-Elaine Wolf-Schneider

Promenadenstraße 16, 64625 Bensheim

Tel.: +49 6251 - 98 78 39 0

E-Mail: bensheim@von-poll.com

Vers la clause de non-responsabilité de von Poll Immobilien GmbH

www.von-poll.com