

Heppenheim

3- Zimmer Wohnung im Loftstil mit traumhafter Terrasse!

CODE DU BIEN: 26133863



PRIX DE LOYER: 1.300 EUR • SURFACE HABITABLE: ca. 110 m² • PIÈCES: 3

CODE DU BIEN: 26133863 - 64646 Heppenheim

- En un coup d'œil
- La propriété
- Informations énergétiques
- Une première impression
- Détails des commodités
- Tout sur l'emplacement
- Plus d'informations
- Contact

CODE DU BIEN: 26133863 - 64646 Heppenheim

En un coup d'œil

CODE DU BIEN	26133863
Surface habitable	ca. 110 m²
Etage	2
Pièces	3
Chambres à coucher	2
Salles de bains	1
Année de construction	2015
Place de stationnement	1 x Parking souterrain, 100 EUR (Location)

Prix de loyer	1.300 EUR
Coûts supplémentaires	330 EUR
Type	Loft Studio Atelier
État de la propriété	Bon état
Technique de construction	massif
Aménagement	WC invités, Bloc-cuisine, Balcon

CODE DU BIEN: 26133863 - 64646 Heppenheim

Informations énergétiques

Type de chauffage	Chauffage centralisé
Chauffage	Granulé
Certification énergétique valable jusqu'au	01.09.2026
Source d'alimentation	Pellet

Certification énergétique	Diagnostic énergétique
Consommation d'énergie	47.90 kWh/m²a
Classement énergétique	A+
Année de construction selon le certificat énergétique	2015

CODE DU BIEN: 26133863 - 64646 Heppenheim

La propriété



CODE DU BIEN: 26133863 - 64646 Heppenheim

La propriété



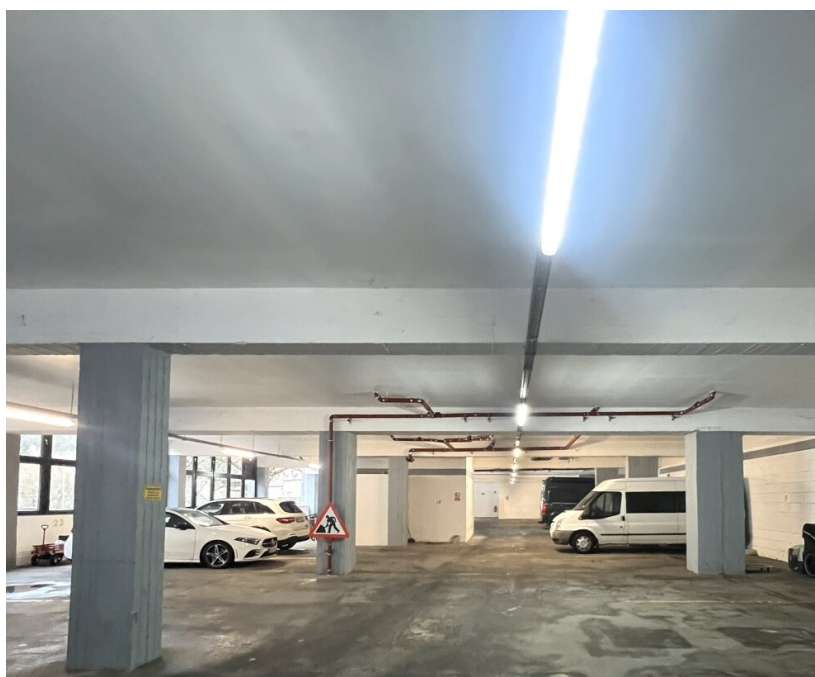
CODE DU BIEN: 26133863 - 64646 Heppenheim

La propriété



CODE DU BIEN: 26133863 - 64646 Heppenheim

La propriété



CODE DU BIEN: 26133863 - 64646 Heppenheim

Une première impression

Diese gepflegte und moderne Loft-Wohnung befindet sich im ersten Obergeschoss eines im Jahr 2015 fertiggestellten Mehrparteienhauses. Mit einer großzügigen Wohnfläche von ca. 110 m² und einer hochwertigen Ausstattungsqualität erfüllt diese Immobilie sowohl funktionale als auch ästhetische Ansprüche und eignet sich ideal für Paare oder kleine Familien, die Wert auf Stil und Komfort legen.

Die Raumaufteilung überzeugt durch Offenheit und praktische Gestaltung: Der Mittelpunkt der Wohnung ist der offen konzipierte Wohn-, Ess- und Kochbereich, der mit einer hochwertigen Einbauküche ausgestattet ist. Moderne Beläge unterstreichen das zeitgemäße Ambiente der gesamten Wohnung. Durch die raumhohen Fensterflächen entsteht eine helle, freundliche Atmosphäre.

Der Wohnbereich bietet direkten Zugang zur großzügigen ca. 40 m² großen Terrasse, die sich ideal für entspannte Stunden im Freien oder Treffen mit Freunden und Familie eignet.

Diese Wohnung vereint modernen Wohnkomfort mit einer großzügigen Außenfläche und hochwertiger Ausstattung. Die Kombination aus zeitgemäßem Design, durchdachtem Grundriss und attraktiver Lage im Stadtgebiet macht dieses Objekt zu einem attraktiven Zuhause.

Überzeugen Sie sich selbst bei einer Besichtigung und entdecken Sie die vielfältigen Möglichkeiten, die Ihnen diese Immobilie bietet.

CODE DU BIEN: 26133863 - 64646 Heppenheim

Détails des commodités

Zwei großzügige Einbauschränke im Wohn- und Essbereich*

Gäste- WC*

Traumhafte Terrasse*

Aufzug, führt direkt von der Garage zur Wohnung*

Tiefgaragenstellplatz*

Einbauküche*

Bodentiefe Fenster*

CODE DU BIEN: 26133863 - 64646 Heppenheim

Tout sur l'emplacement

Heppenheim an der Bergstraße ist eine attraktive Kreisstadt im Süden Hessens und zeichnet sich durch ihre hohe Lebensqualität aus. Die Stadt verbindet historischen Charme mit moderner Infrastruktur und bietet eine hervorragende Anbindung an die Metropolregion Rhein-Neckar. Über die nahegelegenen Autobahnen A5 und A67 sowie den Bahnhof Heppenheim sind die Städte Mannheim, Heidelberg, Darmstadt und Frankfurt schnell erreichbar.

Alle Einrichtungen des täglichen Bedarfs, darunter Einkaufsmöglichkeiten, Schulen, Kindergärten, Ärzte und gastronomische Angebote, befinden sich in unmittelbarer Nähe. Die reizvolle Lage zwischen Odenwald und Rheinebene sowie zahlreiche Freizeit- und Erholungsmöglichkeiten machen Heppenheim zu einem besonders beliebten Wohnstandort.

CODE DU BIEN: 26133863 - 64646 Heppenheim

Plus d'informations

Es liegt ein Energiebedarfsausweis vor.

Dieser ist gültig bis 1.9.2026.

Endenergiebedarf beträgt 47.90 kwh/(m²*a).

Wesentlicher Energieträger der Heizung ist Pellet.

Das Baujahr des Objekts lt. Energieausweis ist 2015.

Die Energieeffizienzklasse ist A+.

HAFTUNG: Wir weisen darauf hin, dass die von uns weitergegebenen Objektinformationen, Unterlagen, Pläne etc. vom Verkäufer bzw. Vermieter stammen. Eine Haftung für die Richtigkeit oder Vollständigkeit der Angaben übernehmen wir daher nicht. Es obliegt daher unseren Kunden, die darin enthaltenen Objektinformationen und Angaben auf ihre Richtigkeit hin zu überprüfen. Alle Immobilienangebote sind freibleibend und vorbehaltlich Irrtümer, Zwischenverkauf- und Vermietung oder sonstiger Zwischenverwertung.

UNSER SERVICE FÜR SIE ALS EIGENTÜMER:

Planen Sie den Verkauf oder die Vermietung Ihrer Immobilie, so ist es für Sie wichtig, deren Marktwert zu kennen. Lassen Sie kostenfrei und unverbindlich den aktuellen Wert Ihrer Immobilie professionell durch einen unserer Immobilienspezialisten einschätzen. Unser bundesweites und internationales Netzwerk ermöglicht es uns, Verkäufer bzw. Vermieter und Interessenten bestmöglich zusammenzuführen.

CODE DU BIEN: 26133863 - 64646 Heppenheim

Contact

Pour de plus amples informations, veuillez contacter votre personne de contact :

Margot-Elaine Wolf-Schneider

Promenadenstraße 16, 64625 Bensheim

Tel.: +49 6251 - 98 78 39 0

E-Mail: bensheim@von-poll.com

Vers la clause de non-responsabilité de von Poll Immobilien GmbH

www.von-poll.com