

Schemmerhofen / Aßmannshardt

2-Zimmer-Erdgeschosswohnung im Ortskern von Aßmannshardt

CODE DU BIEN: 26163010



www.von-poll.com

PRIX D'ACHAT: 85.000 EUR • SURFACE HABITABLE: ca. 68 m² • PIÈCES: 2

CODE DU BIEN: 26163010 - 88433 Schemmerhofen / Aßmannshardt

- En un coup d'œil
- La propriété
- Informations énergétiques
- Plans d'étage
- Une première impression
- Détails des commodités
- Tout sur l'emplacement
- Plus d'informations
- Contact

CODE DU BIEN: 26163010 - 88433 Schemmerhofen / Aßmannshardt

En un coup d'œil

CODE DU BIEN	26163010	Prix d'achat	85.000 EUR
Surface habitable	ca. 68 m ²	Type	Rez de chaussée
Pièces	2	Commission pour le locataire	Käuferprovision beträgt 3,57 % (inkl. MwSt.) des beurkundeten Kaufpreises
Chambres à coucher	1	État de la propriété	A rénover
Salles de bains	1	Technique de construction	massif
Année de construction	1920	Aménagement	Jardin / utilisation partagée, Bloc-cuisine
Place de stationnement	2 x surface libre		

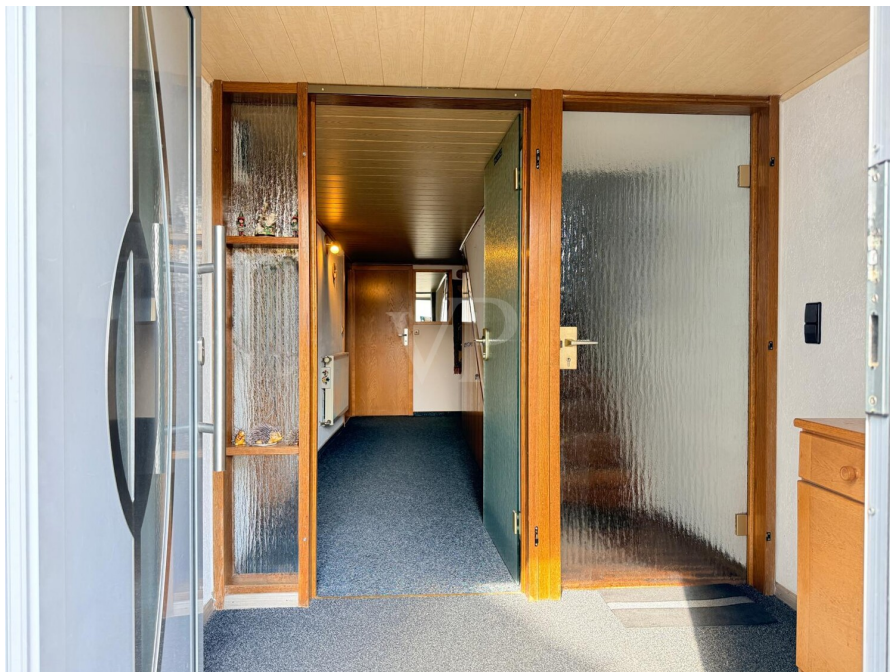
CODE DU BIEN: 26163010 - 88433 Schemmerhofen / Aßmannshardt

Informations énergétiques

Chauffage	Huile	Certification énergétique	Diagnostic énergétique
Certification énergétique valable jusqu'au	09.03.2036	Consommation d'énergie	370.30 kWh/m ² a
Source d'alimentation	Combustible liquide	Classement énergétique	H
		Année de construction selon le certificat énergétique	1993

CODE DU BIEN: 26163010 - 88433 Schemmerhofen / Aßmannshardt

La propriété



CODE DU BIEN: 26163010 - 88433 Schemmerhofen / Aßmannshardt

La propriété



CODE DU BIEN: 26163010 - 88433 Schemmerhofen / Aßmannshardt

La propriété



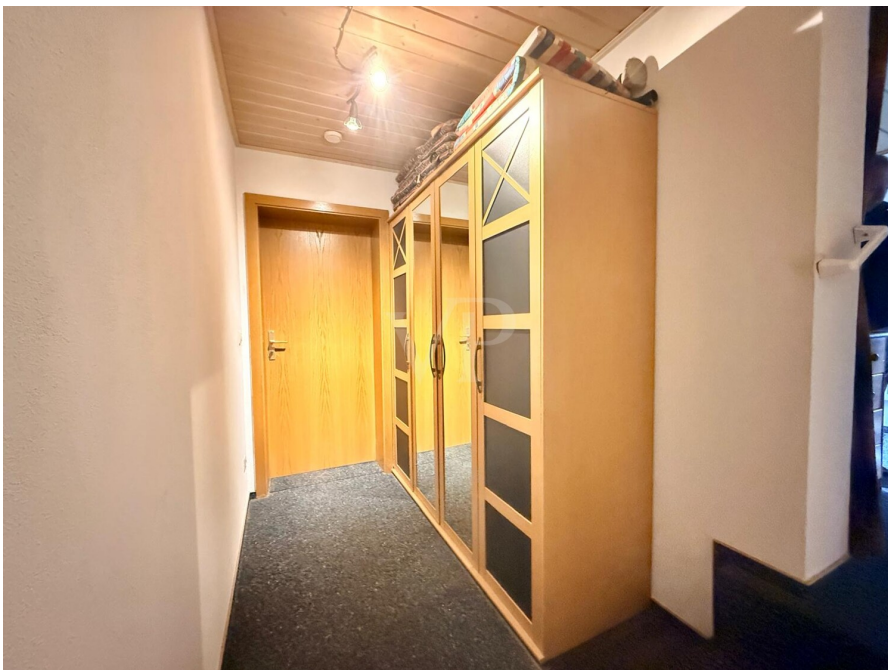
CODE DU BIEN: 26163010 - 88433 Schemmerhofen / Aßmannshardt

La propriété



CODE DU BIEN: 26163010 - 88433 Schemmerhofen / Aßmannshardt

La propriété



CODE DU BIEN: 26163010 - 88433 Schemmerhofen / Aßmannshardt

La propriété



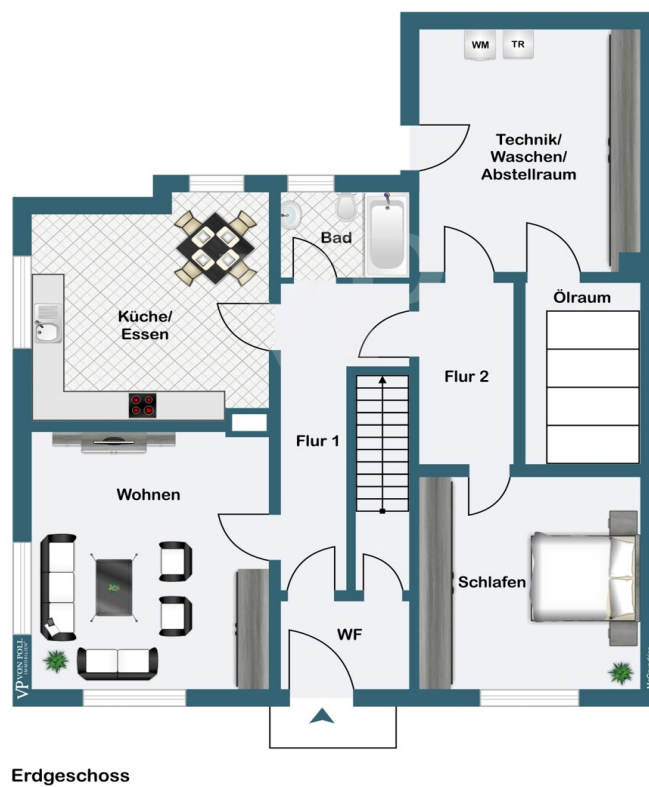
CODE DU BIEN: 26163010 - 88433 Schemmerhofen / Aßmannshardt

La propriété



CODE DU BIEN: 26163010 - 88433 Schemmerhofen / Aßmannshardt

Plans d'étage



Ce plan n'est pas à l'échelle. Les documents nous ont été remis par le client. Pour cette raison, nous ne pouvons pas garantir l'exactitude des informations.

CODE DU BIEN: 26163010 - 88433 Schemmerhofen / Aßmannshardt

Une première impression

Diese renovierungsbedürftige Erdgeschosswohnung befindet sich in einem charmanten Bauernhaus aus dem Jahr ca. 1920 und überzeugt durch ihren besonderen Charakter.

Der Zugang erfolgt über einen gemeinsamen Eingangsflur, von dem aus sowohl diese Wohnung als auch die Einheit im Obergeschoss erreichbar sind. Beim Betreten der Wohnung gelangt man in die Zentrale Diele, von der aus man jeden Raum erreichen kann.

Linkerhand befindet sich das helle Wohnzimmer mit zwei großzügigen Fenstern, die für eine angenehme Lichtdurchflutung sorgen. Weiter entlang der Diele liegt auf der linken Seite die geräumige Wohnküche, ausgestattet mit einer Einbauküche und einer gemütlichen Eckbank. Von hier aus besteht zudem Zugang zu einem kleinen, praktischen Gewölbekeller.

Geradeaus von der Diele aus erreicht man das Badezimmer, welches mit einer Badewanne, einem WC und einem Waschbecken ausgestattet ist. Auf der rechten Seite befindet sich das Schlafzimmer.

Zur Wohnung gehört außerdem ein gemeinschaftlich genutzter Heiz- und Waschaum. Abgerundet wird dieses Angebot durch zwei zur Verfügung stehende Stellplätze und der gemeinsam zu nutzende Garten.

Die zentrale Lage im Ort ermöglicht eine gute Erreichbarkeit aller wichtigen Einrichtungen des täglichen Bedarfs.

CODE DU BIEN: 26163010 - 88433 Schemmerhofen / Aßmannshardt

Détails des commodités

- Baujahr ca. 1920
- 2 Zimmer (Wohnzimmer, 1 Schlafzimmer)
- 1 Wohnküche
- Diele, Bad
- Kunststofffenster
- Bodenbeläge: Fliesen, Teppich
- 1 Kellerraum
- 1 gemeinschaftlicher Waschraum
- 2 Stellplätze

CODE DU BIEN: 26163010 - 88433 Schemmerhofen / Aßmannshardt

Tout sur l'emplacement

Attraktive Wohnlage in Aßmannshardt - Gemeinde Schemmerhofen

Aßmannshardt, ein charmant gewachsener Teilort der Schemmerhofen im Landkreis Biberach, bietet eine ideale Kombination aus ruhigem, naturnahem Wohnen und guter Erreichbarkeit urbaner Infrastruktur. Die ländlich geprägte Umgebung macht den Ort besonders attraktiv für alle, die Wert auf Lebensqualität, Erholung und ein angenehmes Wohnumfeld legen.

Die Nähe zur Kreisstadt Biberach an der Riß ermöglicht eine schnelle Anbindung an Einkaufsmöglichkeiten, Schulen, medizinische Versorgung sowie vielfältige Freizeit- und Kulturangebote. Gleichzeitig profitiert man in Aßmannshardt von einer entspannten Wohnatmosphäre abseits von Hektik und Verkehr.

Das Ortsbild ist geprägt von gepflegten Wohnhäusern, landwirtschaftlichen Anwesen und einer intakten Dorfgemeinschaft. Umgeben von Wiesen, Feldern und kleinen Waldgebieten bietet die Region ideale Voraussetzungen für Freizeitaktivitäten wie Radfahren, Spaziergehen oder einfach zum Entspannen im Grünen.

Durch die gelungene Verbindung von ländlichem Charme und guter Infrastruktur stellt Aßmannshardt eine äußerst gefragte Wohnlage dar – insbesondere für Paare, Familien und Ruhesuchende, die ein Zuhause mit hoher Lebensqualität in einer der schönsten Regionen Oberschwabens suchen.

CODE DU BIEN: 26163010 - 88433 Schemmerhofen / Aßmannshardt

Plus d'informations

GELDWÄSCHE: Als Immobilienmaklerunternehmen ist die von Poll Immobilien GmbH nach § 2 Abs. 1 Nr. 14 und § 11 Abs. 1, 2 Geldwäschegesetz (GwG) dazu verpflichtet, bei der Begründung einer Geschäftsbeziehung die Identität des Vertragspartners festzustellen und zu überprüfen, bzw. sobald ein ernsthaftes Interesse an der Durchführung des Immobilienkaufvertrages besteht. Hierzu ist es erforderlich, dass wir nach § 11 Abs. 4 GwG die relevanten Daten Ihres Personalausweises festhalten (wenn Sie als natürliche Person handeln) – beispielsweise mittels einer Kopie. Bei einer juristischen Person benötigen wir eine Kopie des Handelsregisterauszugs, aus welchem der wirtschaftlich Berechtigte hervorgeht. Das Geldwäschegesetz sieht vor, dass der Makler die Kopien bzw. Unterlagen fünf Jahre aufbewahren muss. Als unser Vertragspartner haben Sie auch eine Mitwirkungspflicht nach § 11 Abs. 6 GwG.

HAFTUNG: Wir weisen darauf hin, dass die von uns weitergegebenen Objektinformationen, Unterlagen, Pläne etc. vom Verkäufer bzw. Vermieter stammen. Eine Haftung für die Richtigkeit oder Vollständigkeit der Angaben übernehmen wir daher nicht. Es obliegt daher unseren Kunden, die darin enthaltenen Objektinformationen und Angaben auf ihre Richtigkeit hin zu überprüfen. Alle Immobilienangebote sind freibleibend und vorbehaltenlich Irrtümer, Zwischenverkauf- und Vermietung oder sonstiger Zwischenverwertung.

UNSER SERVICE FÜR SIE ALS EIGENTÜMER:

Planen Sie den Verkauf oder die Vermietung Ihrer Immobilie, so ist es für Sie wichtig, deren Marktwert zu kennen. Lassen Sie kostenfrei und unverbindlich den aktuellen Wert Ihrer Immobilie professionell durch einen unserer Immobilienspezialisten einschätzen. Unser bundesweites und internationales Netzwerk ermöglicht es uns, Verkäufer bzw. Vermieter und Interessenten

bestmöglich zusammenzuführen.

CODE DU BIEN: 26163010 - 88433 Schemmerhofen / Aßmannshardt

Contact

Pour de plus amples informations, veuillez contacter votre personne de contact :

Christiane Zimmermann

Ulmer-Tor-Straße 8-10, 88400 Biberach an der Riß

Tel.: +49 7351 - 82 98 53 0

E-Mail: biberach@von-poll.com

Vers la clause de non-responsabilité de von Poll Immobilien GmbH

www.von-poll.com