

Berlin - Charlottenburg

3 Zimmer mit Dachterrasse am Lietzensee

CODE DU BIEN: 26176023



PRIX D'ACHAT: 450.000 EUR • SURFACE HABITABLE: ca. 102 m² • PIÈCES: 3

CODE DU BIEN: 26176023 - 14057 Berlin - Charlottenburg

- **En un coup d'œil**
- **La propriété**
- **Informations énergétiques**
- **Plans d'étage**
- **Une première impression**
- **Détails des commodités**
- **Tout sur l'emplacement**
- **Contact**

CODE DU BIEN: 26176023 - 14057 Berlin - Charlottenburg

En un coup d'œil

CODE DU BIEN	26176023	Prix d'achat	450.000 EUR
Surface habitable	ca. 102 m²	Type	Attique
Étage	5	Technique de construction	massif
Pièces	3	Espace locatif	ca. 102 m²
Salles de bains	1	Aménagement	Terrasse, WC invités, Bloc-cuisine

CODE DU BIEN: 26176023 - 14057 Berlin - Charlottenburg

Informations énergétiques

Type de chauffage	Chauffage centralisé	Certification énergétique	Diagnostic énergétique
Chauffage	Télé	Consommation d'énergie	154.08 kWh/m²a
Certification énergétique valable jusqu'au	02.04.2035	Classement énergétique	E
Source d'alimentation	Chauffage à distance	Année de construction selon le certificat énergétique	1910

CODE DU BIEN: 26176023 - 14057 Berlin - Charlottenburg

La propriété

Capital



**MAKLER-KOMPASS
WOHNEN**

Top-Makler Berlin



Höchstnote für
**von Poll Immobilien
City-West**

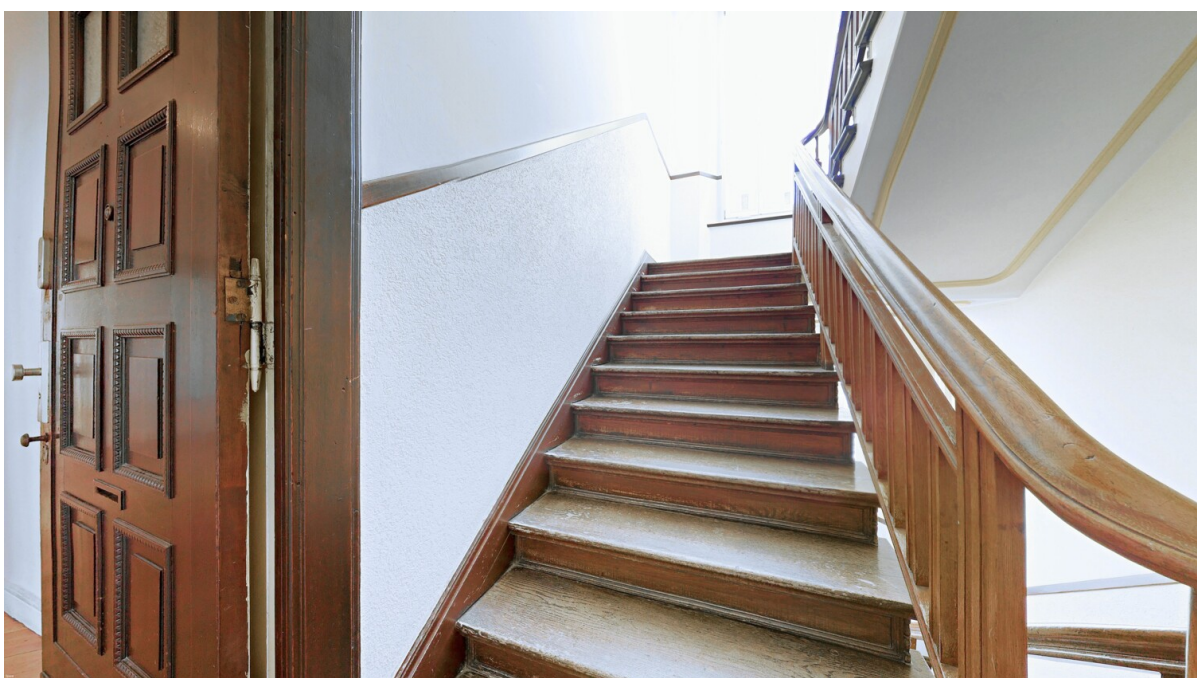
Quelle: IIB Institut
IM TEST: 4.288 Makler

HEFT 10/25
GÜLTIG BIS: 10/26



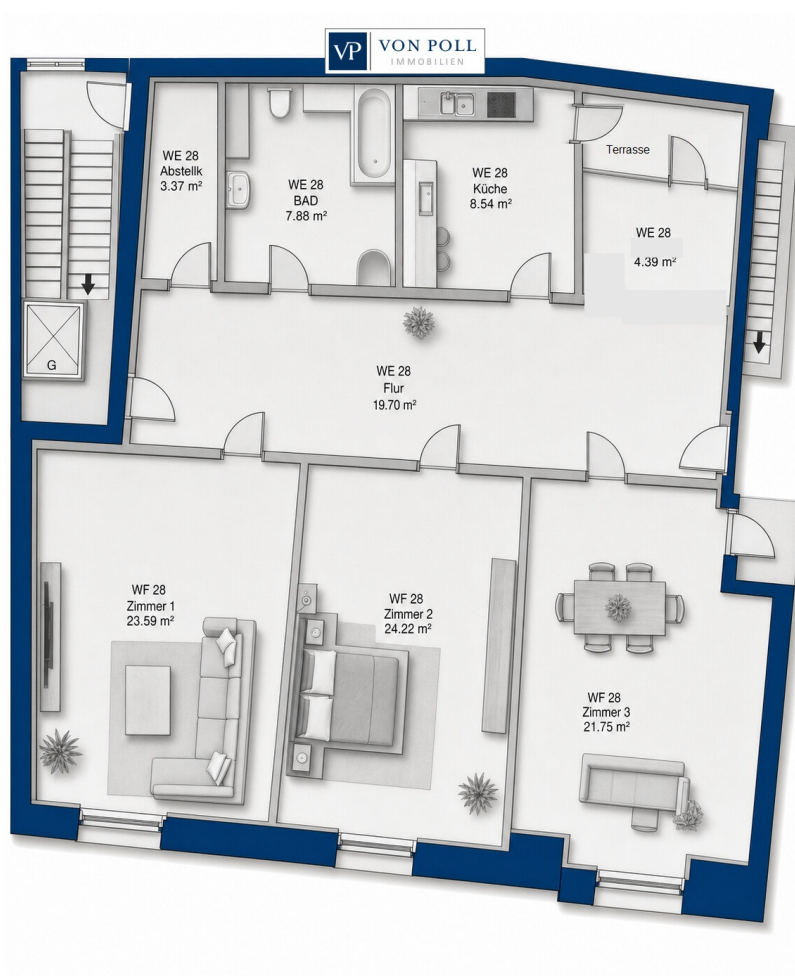
CODE DU BIEN: 26176023 - 14057 Berlin - Charlottenburg

La propriété



CODE DU BIEN: 26176023 - 14057 Berlin - Charlottenburg

Plans d'étage



Ce plan n'est pas à l'échelle. Les documents nous ont été remis par le client. Pour cette raison, nous ne pouvons pas garantir l'exactitude des informations.

CODE DU BIEN: 26176023 - 14057 Berlin - Charlottenburg

Une première impression

Die Wohnung befindet sich in einem sehr gepflegten Altbau im Herzen von Berlin-Charlottenburg – nur wenige Minuten vom Lietzensee und dem Berliner Funkturm entfernt. Der Dachausbau erfolgte im Jahr 1992, die Wohnung selbst wurde vollständig saniert und renoviert. Sie liegt im Vorderhaus und ist bequem über einen Aufzug bis ins 4. Obergeschoss erreichbar.

Das durchdachte Raumkonzept umfasst drei Zimmer, Küche sowie eine sonnige Terrasse, die zum Verweilen einlädt. Das Tageslichtbad ist mit einer Dusche und einer Badewanne ausgestattet und verfügt über ein Fenster zur ruhigen Hofseite.

Der stilvoll mit Kunstobjekten gestaltete Innenhof bietet abschließbare Abstellmöglichkeiten für Fahrräder sowie eine überdachte und gesicherte Müllanlage.

Die Wohnung ist seit dem 11.10 2010 vermietet.

Die aktuelle Kaltmiete beträgt 11,24?€/m², 1.146,61 Euro Nettokaltmiete / Monat. Weitere Informationen geben wir Ihnen gerne in einem persönlichen Gespräch.

CODE DU BIEN: 26176023 - 14057 Berlin - Charlottenburg

Détails des commodités

Im Wohnbereich ist Parkettfußboden verlegt. Wintergarten, Küche und Badezimmer sind weiß gefliest.

Im Flurbereich befindet sich eine Garderobe

Die Wohnung ist mit einer modernen Einbauküche ausgestattet. Cerankochfeld, Dunstabzugshaube, Edelstahlspülbecken. Im separaten Hauswirtschaftsraum gibt es Anschlussmöglichkeiten für eine Waschmaschine.

Das Badezimmer verfügt über eine Wirlpool-Badewanne, wandhängendes WC und ein großes Fenster.

CODE DU BIEN: 26176023 - 14057 Berlin - Charlottenburg

Tout sur l'emplacement

Die Wohnung befindet sich in einer sehr gepflegte Gründerzeit-Immobilie im Herzen des Berliner Westens – im beliebten Bezirk Charlottenburg, nur wenige Schritte vom Lietzenseepark und unweit des Berliner Messegeländes entfernt. Die Umgebung vereint klassisches Berliner Flair mit urbaner Infrastruktur und hoher Lebensqualität. Die Lage nahe der begrünten Riehlstraße ist geprägt von stilvoller Alt- und Nachkriegsbebauung und bietet gleichzeitig beste Anbindung: In nur drei Gehminuten erreicht man die U-Bahn-Station „Kaiserdamm“ (U2), die eine direkte Verbindung zu zentralen Knotenpunkten wie Zoologischer Garten, Potsdamer Platz und Alexanderplatz bietet. Die Autobahnauffahrt A100 befindet sich in unmittelbarer Nähe und ermöglicht eine schnelle Erreichbarkeit des Flughafens BER sowie des Berliner Rings. Das vielfältige Nahversorgungsangebot umfasst Supermärkte, Bäckereien, Cafés, Apotheken und Ärzte – alles bequem fußläufig erreichbar. Auch die kulturellen und universitären Einrichtungen wie das Schloss Charlottenburg, die Technische Universität Berlin und die Hochschule für Wirtschaft und Recht befinden sich in der Nähe. Der beliebte Kurfürstendamm mit seinen zahlreichen Einkaufs- und Ausgehmöglichkeiten ist nur eine kurze Fahrt entfernt. Die Lage eignet sich ideal sowohl für Eigennutzer als auch Kapitalanleger und überzeugt durch ihre Mischung aus urbanem Leben, Erholung im Grünen und optimaler Erreichbarkeit.

CODE DU BIEN: 26176023 - 14057 Berlin - Charlottenburg

Contact

Pour de plus amples informations, veuillez contacter votre personne de contact :

Sibylle Lunkenheimer & Alexander Prokopetz

Pfalzburger Straße 79, 10719 Berlin

Tel.: +49 30 - 37 44 334 0

E-Mail: berlin.city.west@von-poll.com

Vers la clause de non-responsabilité de von Poll Immobilien GmbH

www.von-poll.com