

Bielefeld – Mitte

Bielefeld-SIGGI : 3 pièces | 1 terrasse | 1 balcon |
env. 91 m² de surface habitable | DROIT DE
RÉSIDENCE GRATUIT !

CODE DU BIEN: 24019018

WOHNRECHT



www.von-poll.com

PRIX D'ACHAT: 219.000 EUR • SURFACE HABITABLE: ca. 91,27 m² • PIÈCES: 3

CODE DU BIEN: 24019018 - 33615 Bielefeld – Mitte

- En un coup d'œil
- La propriété
- Informations énergétiques
- Plans d'étage
- Une première impression
- Détails des commodités
- Tout sur l'emplacement
- Plus d'informations
- Contact

CODE DU BIEN: 24019018 - 33615 Bielefeld – Mitte

En un coup d'œil

CODE DU BIEN	24019018
Surface habitable	ca. 91,27 m²
Pièces	3
Chambres à coucher	2
Salles de bains	1
Année de construction	1980
Place de stationnement	1 x Parking souterrain

Prix d'achat	219.000 EUR
Type	Rez de chaussée
Commission pour le locataire	Käuferprovision beträgt 3,57 % (inkl. MwSt.) des beurkundeten Kaufpreises
Modernisation / Rénovation	2000
État de la propriété	Bon état
Technique de construction	massif
Aménagement	Terrasse, WC invités, Balcon

CODE DU BIEN: 24019018 - 33615 Bielefeld – Mitte

Informations énergétiques

Type de chauffage	Chauffage centralisé
Chauffage	Télé
Certification énergétique valable jusqu'au	03.07.2034

Certification énergétique	Diagnostic énergétique
Consommation d'énergie	128.70 kWh/m²a
Classement énergétique	D
Année de construction selon le certificat énergétique	1980

CODE DU BIEN: 24019018 - 33615 Bielefeld – Mitte

La propriété



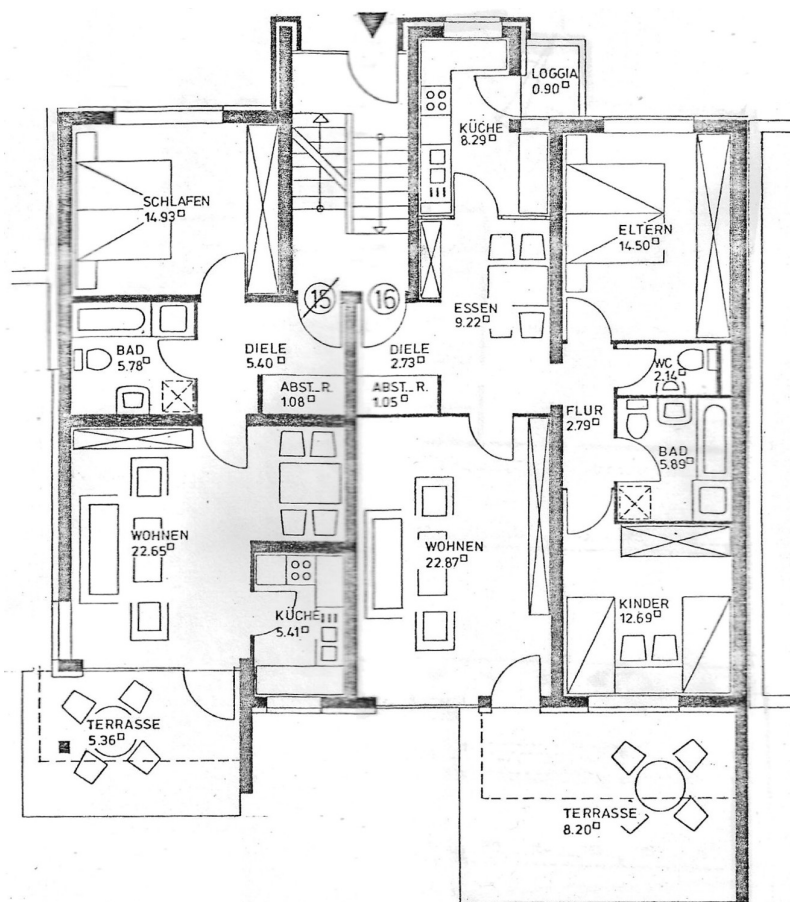
CODE DU BIEN: 24019018 - 33615 Bielefeld – Mitte

La propriété



CODE DU BIEN: 24019018 - 33615 Bielefeld – Mitte

Plans d'étage



Ce plan n'est pas à l'échelle. Les documents nous ont été remis par le client. Pour cette raison, nous ne pouvons pas garantir l'exactitude des informations.

CODE DU BIEN: 24019018 - 33615 Bielefeld – Mitte

Une première impression

Bienvenue à Bielefeld Ouest ! Découvrez cet appartement bien entretenu, offrant tout le confort souhaité : des pièces spacieuses, un petit balcon et une terrasse agréable. Avec environ 91 m² de surface habitable, cet appartement offre un espace généreux pour exprimer votre personnalité et vivre confortablement. Construit en 1980, il a fait l'objet d'une rénovation et d'une modernisation complètes en 2000. L'entrée ouverte et accueillante donne sur une cuisine de belles dimensions avec accès au petit balcon. En face, vous trouverez le grand séjour/salle à manger avec une terrasse ensoleillée attenante. Profitez de soirées conviviales et de moments ensoleillés en famille ou entre amis sur votre terrasse privative. Un couloir séparé dessert les deux chambres spacieuses, la salle de bain avec douche et les toilettes invités. Un atout majeur de cet appartement est son parking souterrain, vous permettant de garer votre véhicule en toute sécurité juste à côté de l'immeuble. Fini la recherche d'une place de parking !

L'appartement est actuellement occupé par une personne âgée bénéficiant d'un droit de séjour. La valeur de ce droit a déjà été prise en compte, rendant le prix d'achat attractif. Saisissez cette opportunité de profiter de ce concept ingénieux et de vous assurer la maison de vos rêves pour l'avenir. Intéressé(e) ? Contactez-nous par courriel !

CODE DU BIEN: 24019018 - 33615 Bielefeld – Mitte

Détails des commodités

Mit dieser Aufteilung können Sie rechnen:

ERDGESCHOSS

- geräumiger Eingangsbereich, Fliesen
- Gäste-WC, Fliesen
- Badezimmer mit Dusche, Fliesen
- zwei große Schlafzimmer, Laminat
- großzügiger Wohn- und Essbereich, Laminat
- Offene Küche, Fliesen
- Kleiner Balkon
- Sonnige Terrasse

HIGHLIGHTS

- + Tiefgaragenstellplatz
- + Sonnenterrasse
- + Kleiner Balkon an der Küche
- + Offene Küche
- + Separater Flur für den Schlafbereich
- + gepflegter Zustand
- + Gäste WC
- + geräumiger Kellerraum

CODE DU BIEN: 24019018 - 33615 Bielefeld – Mitte

Tout sur l'emplacement

Das Objekt liegt in unmittelbarer Nähe zur Bielefelder Innenstadt und auch zum Siegfriedplatz. Der Bielefelder-Westen ist die Trendszone in Bielefeld. Hier finden Sie alles, was Sie nach einem anstrengenden Arbeitstag brauchen. Der Siegfriedsplatz mit Umgebung bietet Ihnen mit verschiedenen Bars mit netten Menschen Freizeitmöglichkeiten im Überschuss. Ist das nicht Ihre Welt, dann lassen Sie sich von der Natur und dem Johannisberg mit schönen Wanderstrecken und eigenem Kletterpark auf andere Gedanken bringen.

Die Bielefelder Innenstadt erreichen Sie in wenigen Minuten zu Fuß. Über die Hauptverkehrsstraßen Alfred-Bozi als auch Stapenhorststraße erreichen Sie alle nötigen Geschäfte des täglichen Bedarfs. Apotheke, Supermärkte, Banken, Ärzte und Gastronomie befinden sich im nahen Umfeld. Eine Grundschule, Kindertagesstätten sowie weiterführende Schulen befinden sich in fußläufiger Entfernung. Übrigens: die naheliegende renommierte Bielefelder Campus-Universität liegt im Ranking unter den weltbesten jungen Hochschulen!

Erkundigen Sie die freundliche und aufgeschlossene Bielefelder Großstadt, die sich in den letzten Jahren zur wirtschaftlichen und kulturellen Metropole Ostwestfalens entwickelt hat. Namenhafte und hochwertige Einkaufsmöglichkeiten, kleinere Shops, ein vielfältiges Angebot an Restaurants und Cafés sorgen für eine angenehme, über die Stadtgrenzen hinaus bekannte Lebensqualität.

WEITERE DETAILS ZUR LAGE

ÖPNV

Busanbindung in ca. 80 m, diverse Linien (26, 25)

Stadtbahn in ca. 220 m, Station Siegfriedplatz)

AUTOBAHN

A2 in ca. 6 km und A33 in ca. 9 km

ARZT & APOTHEKE

Allgemeinmediziner und Spezialisten im Umkreis von ca. 1 km, Apotheke in ca. 200 m

BANK

Volksbank und Sparkasse Bielefeld im Umkreis von ca. 1 km

SCHULE

Diverse Schulen im Umkreis von ca. 2 km

KINDERGARTEN UND KITA

diverse Kindergärten und KITAs im Umkreis von ca. 500 m

EINKAUFEN & FREIZEIT

Lidl und Edeka in ca. 300 m

BIELEFELD ZENTRUM

in ca. 1,2 km

CODE DU BIEN: 24019018 - 33615 Bielefeld – Mitte

Plus d'informations

Es liegt ein Energiebedarfsausweis vor.

Dieser ist gültig bis 3.7.2034.

Endenergiebedarf beträgt 128.70 kwh/(m²*a).

Wesentlicher Energieträger der Heizung ist Fernwärme.

Das Baujahr des Objekts lt. Energieausweis ist 1980.

Die Energieeffizienzklasse ist D.

GELDWÄSCHE

Als Immobilienmaklerunternehmen ist die von Poll Immobilien GmbH nach § 2 Abs. 1 Nr. 14 und § 11 Abs. 1, 2 Geldwäschegesetz (GwG) dazu verpflichtet, bei der Begründung einer Geschäftsbeziehung die Identität des Vertragspartners festzustellen und zu überprüfen, bzw. sobald ein ernsthaftes Interesse an der Durchführung des Immobilienkaufvertrages besteht. Hierzu ist es erforderlich, dass wir nach § 11 Abs. 4 GwG die relevanten Daten Ihres Personalausweises festhalten (wenn Sie als natürliche Person handeln) – beispielsweise mittels einer Kopie. Bei einer juristischen Person benötigen wir eine Kopie des Handelsregistrauszugs, aus welchem der wirtschaftlich Berechtigte hervorgeht. Das Geldwäschegesetz sieht vor, dass der Makler die Kopien bzw. Unterlagen fünf Jahre aufbewahren muss. Als unser Vertragspartner haben Sie auch eine Mitwirkungspflicht nach § 11 Abs. 6 GwG.

HAFTUNG

Wir weisen darauf hin, dass die von uns weitergegebenen Objektinformationen, Unterlagen, Pläne etc. vom Verkäufer bzw. Vermieter stammen. Eine Haftung für die Richtigkeit oder Vollständigkeit der Angaben übernehmen wir daher nicht. Es obliegt daher unseren Kunden, die darin enthaltenen Objektinformationen und Angaben auf ihre Richtigkeit hin zu überprüfen. Alle Immobilienangebote sind freibleibend und vorbehaltlich Irrtümer, Zwischenverkauf- und Vermietung oder sonstiger Zwischenverwertung.

UNSER SERVICE FÜR SIE ALS EIGENTÜMER

Planen Sie den Verkauf oder die Vermietung Ihrer Immobilie, so ist es für Sie wichtig, deren Marktwert zu kennen. Lassen Sie kostenfrei und unverbindlich den aktuellen Wert Ihrer Immobilie professionell durch einen unserer Immobilienspezialisten einschätzen. Unser bundesweites und internationales Netzwerk ermöglicht es uns, Verkäufer bzw. Vermieter und Interessenten bestmöglich zusammenzuführen.

CODE DU BIEN: 24019018 - 33615 Bielefeld – Mitte

Contact

Pour de plus amples informations, veuillez contacter votre personne de contact :

Markus Nagel

Hermannstraße 1, 33602 Bielefeld

Tel.: +49 521 - 30 57 58 0

E-Mail: bielefeld@von-poll.com

Vers la clause de non-responsabilité de von Poll Immobilien GmbH

www.von-poll.com