

Feldkirchen-Westerham - Feldkirchen Westerham

Attraktive Doppelhaushälfte in ruhiger Wohnlage von Westerham

CODE DU BIEN: 26042018



www.von-poll.com

PRIX D'ACHAT: 730.000 EUR • SURFACE HABITABLE: ca. 125 m² • PIÈCES: 5 • SUPERFICIE DU TERRAIN: 410 m²

CODE DU BIEN: 26042018 - 83620 Feldkirchen-Westerham - Feldkirchen Westerham

- En un coup d'œil**
- La propriété**
- Informations énergétiques**
- Plans d'étage**
- Une première impression**
- Tout sur l'emplacement**
- Plus d'informations**
- Contact**

CODE DU BIEN: 26042018 - 83620 Feldkirchen-Westerham - Feldkirchen Westerham

En un coup d'œil

CODE DU BIEN	26042018	Prix d'achat	730.000 EUR
Surface habitable	ca. 125 m²	Type de bien	Maisons jumelles
Type de toiture	à deux versants	Commission pour le locataire	3,57 % (inkl. MwSt.) des beurkundeten Kaufpreises
Pièces	5	État de la propriété	Bon état
Chambres à coucher	3	Surface de plancher	ca. 90 m²
Salles de bains	1	Aménagement	Terrasse, WC invités, Cheminée, Jardin / utilisation partagée, Bloc-cuisine, Balcon
Année de construction	1999		

CODE DU BIEN: 26042018 - 83620 Feldkirchen-Westerham - Feldkirchen Westerham

Informations énergétiques

Type de chauffage	Chauffage par le sol	Certification énergétique	Certificat de performance énergétique
Chauffage	Huile	Consommation finale d'énergie	117.80 kWh/m ² a
Certification énergétique valable jusqu'au	06.05.2036	Classement énergétique	D
Source d'alimentation	Combustible liquide	Année de construction selon le certificat énergétique	1999

CODE DU BIEN: 26042018 - 83620 Feldkirchen-Westerham - Feldkirchen Westerham

La propriété



CODE DU BIEN: 26042018 - 83620 Feldkirchen-Westerham - Feldkirchen Westerham

La propriété



CODE DU BIEN: 26042018 - 83620 Feldkirchen-Westerham - Feldkirchen Westerham

La propriété



CODE DU BIEN: 26042018 - 83620 Feldkirchen-Westerham - Feldkirchen Westerham

La propriété



CODE DU BIEN: 26042018 - 83620 Feldkirchen-Westerham - Feldkirchen Westerham

La propriété



CODE DU BIEN: 26042018 - 83620 Feldkirchen-Westerham - Feldkirchen Westerham

La propriété



CODE DU BIEN: 26042018 - 83620 Feldkirchen-Westerham - Feldkirchen Westerham

La propriété



CODE DU BIEN: 26042018 - 83620 Feldkirchen-Westerham - Feldkirchen Westerham

La propriété



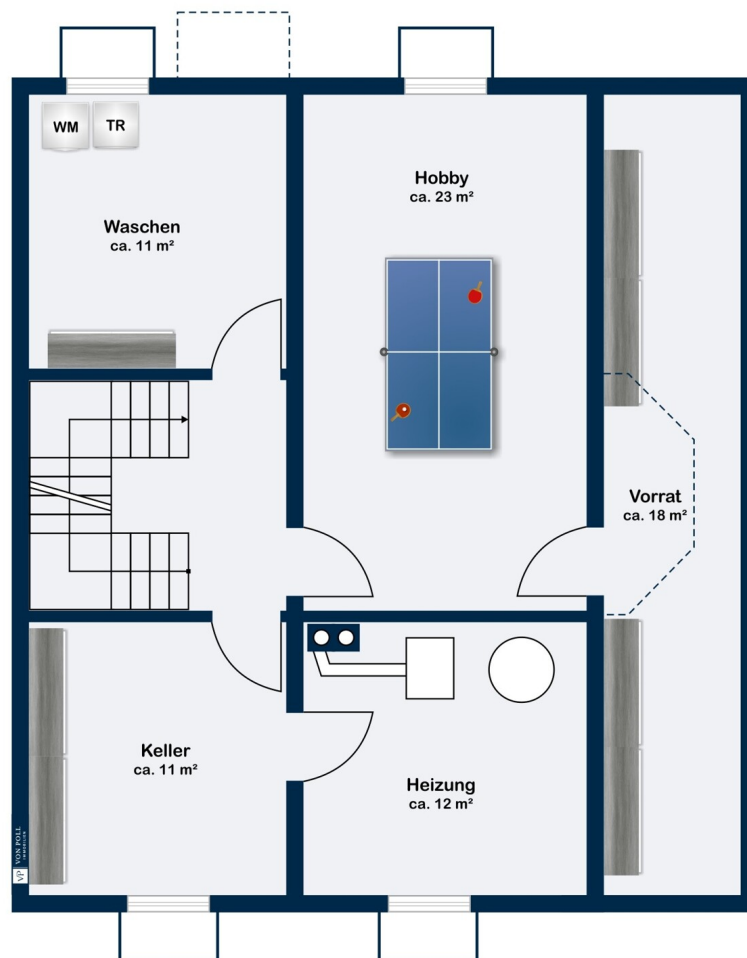
CODE DU BIEN: 26042018 - 83620 Feldkirchen-Westerham - Feldkirchen Westerham

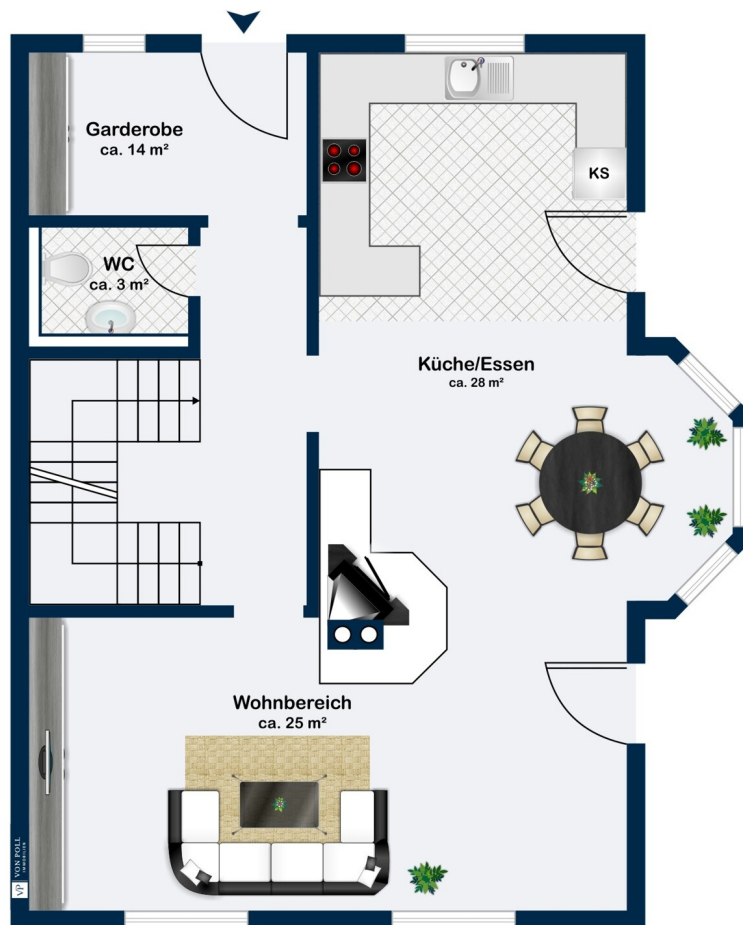
La propriété

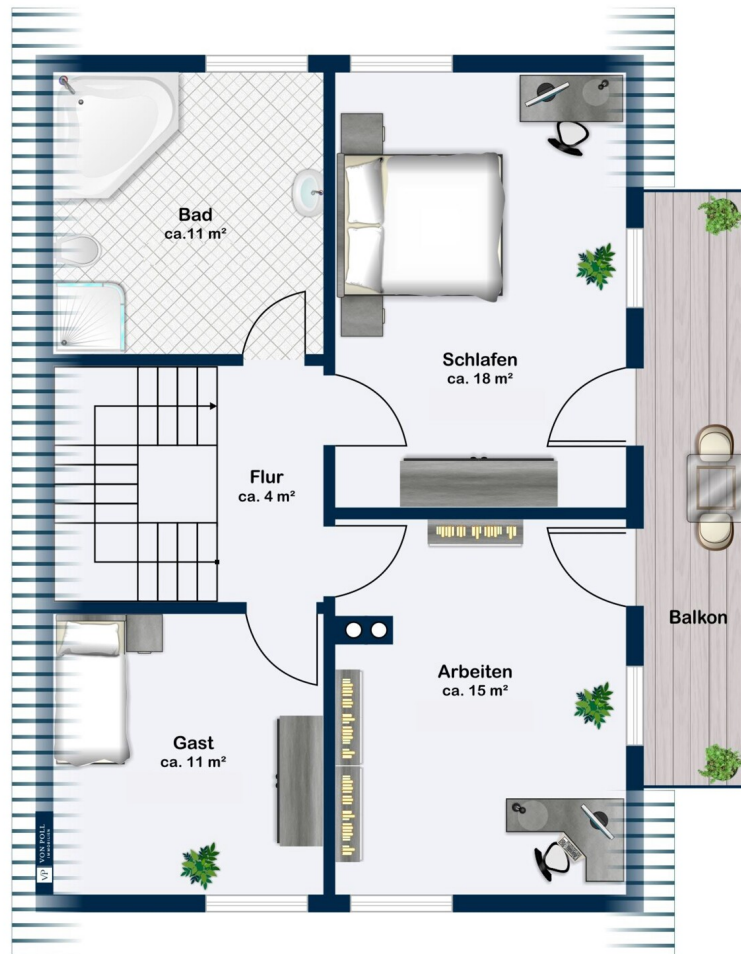


CODE DU BIEN: 26042018 - 83620 Feldkirchen-Westerham - Feldkirchen Westerham

Plans d'étage







Ce plan n'est pas à l'échelle. Les documents nous ont été remis par le client. Pour cette raison, nous ne pouvons pas garantir l'exactitude des informations.

CODE DU BIEN: 26042018 - 83620 Feldkirchen-Westerham - Feldkirchen Westerham

Une première impression

Diese von einer ortsansässigen Firma in Holzrahmenbauweise errichtete und überaus gepflegte Doppelhaushälfte in Westerham überzeugt durch ihre ausgesprochen ruhige und dennoch bahnhofsnahe Lage, das familienfreundliche Raumangebot, die gute Ausstattung und den sehr hohen Wohlfühlfaktor!

Auf einer Fläche von ca. 125 m² verteilen sich unter anderem eine Diele mit Garderobe, ein großer, heller Wohn-Essbereich mit offener Küche und Holzkachelofen, drei Schlafzimmer, ein großzügiges Badezimmer mit Wanne und Dusche sowie ein Gäste-WC. Im Kellergeschoss befinden sich neben einem Waschkeller, einem Heizungs- und einem Abstellraum auch ein beheizbarer Hobbyraum mit Theke.

Im Wohn-Essbereich sind Holzdielen verlegt, in der Küche und im Flur Fliesen. Die drei Schlafzimmer im Obergeschoss sind ebenfalls mit Holzdielen ausgestattet. Eine Fußbodenheizung ist im Erdgeschoss im Flur und in der Küche sowie im Badezimmer im Obergeschoss vorhanden.

Der gemütliche und gepflegte Garten mit kleinem Gartenteich lädt zum Verweilen im Freien ein.

Zwei Einzelgaragen komplettieren dieses attraktive Angebot.

Überzeugen Sie sich selbst vom hohen Wohlfühlfaktor dieser Immobilie und vereinbaren Sie einen Besichtigungstermin!

CODE DU BIEN: 26042018 - 83620 Feldkirchen-Westerham - Feldkirchen Westerham

Tout sur l'emplacement

Die ca. 10.000 Einwohner zählende Gemeinde Feldkirchen-Westerham ist die westlichste des Landkreises Rosenheim und liegt an der Mangfall im bayerischen Voralpenland.

Die Immobilie befindet sich in einer ruhigen, gewachsenen Wohngegend. Für Pendler besonders interessant: Zum Bahnhof Westerham mit Zuganschluss nach München-Holzkirchen und Rosenheim-Salzburg-Kufstein sind es zu Fuß nur zwei bis drei Minuten. Auch Schule und Kindergarten sind sehr gut zu Fuß erreichbar.

Das Ortszentrum von Feldkirchen-Westerham mit seinen zahlreichen Restaurants und Einkaufsmöglichkeiten sowie ein Gewerbegebiet mit guter Infrastruktur sind jeweils rund einen Kilometer entfernt.

Über die nur ca. fünf Kilometer entfernte Anschlussstelle Weyarn der Autobahn A8 ist München in ca. 35 Fahrminuten erreichbar.

Der wenige Kilometer entfernte Nachbarort Bruckmühl verfügt über eine Realschule und ein Gymnasium. Die Kurstadt Bad Aibling mit ihrer modernen Therme und ihrem vielfältigen kulturellen Angebot ist in ca. 15 Minuten erreichbar.

Das wunderschöne Mangfalltal im oberbayerischen Voralpenland hat aufgrund seiner zentralen Lage und der Nähe zur Chiemsee-Region und den Bergen einen sehr hohen Freizeitwert und bietet beste Naherholungsmöglichkeiten.

CODE DU BIEN: 26042018 - 83620 Feldkirchen-Westerham - Feldkirchen Westerham

Plus d'informations

Gerne sind wir bei der Finanzierung behilflich. Bitte sprechen Sie uns an, wenn Sie an einem konkreten Angebot interessiert sind.

CODE DU BIEN: 26042018 - 83620 Feldkirchen-Westerham - Feldkirchen Westerham

Contact

Pour de plus amples informations, veuillez contacter votre personne de contact :

Bernd Salzmann

Herzog-Otto-Straße 2, 83022 Rosenheim

Tel.: +49 8031 - 90 10 88 0

E-Mail: rosenheim@von-poll.com

Vers la clause de non-responsabilité de von Poll Immobilien GmbH

www.von-poll.com